

加工食品の小売動向

－平成21年11月－

【概要】

加工食品の小売額指数（千人当たり販売額、平成17年＝100）は100.4で、対前年同月比0.7%と前年並みになった。部門別にみると、食用油・同加工品がかなりの程度低下、酒類がやや低下したものの、畜産加工品、農産加工品、飲料がやや上昇、調味料、調理食品がわずかに上昇した。このほか、菓子、製穀粉・同加工品、大豆・同加工品、水産加工品が前年並みになっている。

小売価格指数（平成17年＝100）は100.2で、対前年同月比▲2.4%とわずかに低下した。部門別にみると、食用油・同加工品がかなり大きく低下、大豆・同加工品、水産加工品、製穀粉・同加工品がやや低下、調理食品、菓子、農産加工品、調味料、畜産加工品、飲料がわずかに低下した。このほか、酒類は前年並みになった。

表1 加工食品の小売動向(21年11月)

	計	畜産加工品	水産加工品	農産加工品	製穀粉・同加工品	食用油・同加工品	調味料	大豆・同加工品	飲料	菓子	調理食品	酒類
ウェイト	10,000.0	1,226.2	694.7	519.0	1,189.7	145.5	691.5	344.7	1,167.2	1,439.3	1,237.1	1,345.2
小売額指数(17年=100)	100.4	102.5	102.6	95.6	106.2	108.3	116.2	92.1	90.4	96.5	105.2	95.5
前年同月比(%)	0.7	5.1	0.6	3.8	▲0.3	▲8.0	1.8	▲0.3	3.8	▲0.5	1.3	▲4.1
小売価格指数(17年=100)	100.2	100.1	97.2	101.6	102.6	98.6	102.5	95.8	98.2	99.1	99.3	102.7
前年同月比(%)	▲2.4	▲1.4	▲4.4	▲2.1	▲3.8	▲13.6	▲2.1	▲5.3	▲1.2	▲2.2	▲2.8	▲0.3

図1 加工食品小売額指数

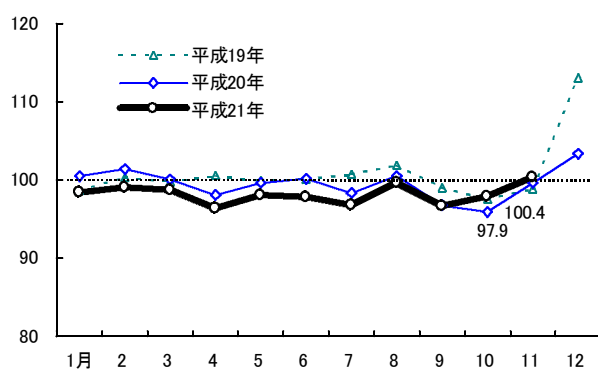
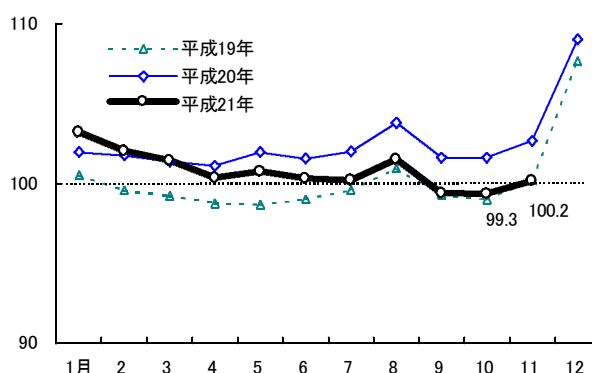


図2 加工食品小売価格指数



畜産加工品 はっ酵乳、ソーセージ等が増加したことから全体ではやや上昇

畜産加工品の小売額指数は102.5で、対前年同月比5.1%（千人当たり販売額88,426円）とやや上昇した。品目別にみると、乳酸菌飲料がかなりの程度減少、ベーコン等がやや減少したものの、乳飲料等がかなり大きく増加、ソーセージ、チーズ、はっ酵乳等がかなりの程度増加、牛乳等がやや増加、ハム等がわずかに増加したことから全体ではやや上昇した。

小売価格指数は100.1で、対前年同月比は▲1.4%とわずかに低下した。品目別にみると、乳酸菌飲料がわずかに上昇したものの、チーズ等がかなりの程度低下、乳飲料等がやや低下、ハム、はっ酵乳、ベーコン、ソーセージ等がわずかに低下した。チーズは値上げ等により小売価格が上昇していたが、21年8月以降低下に転じている。

図3 畜産加工品小売額指数

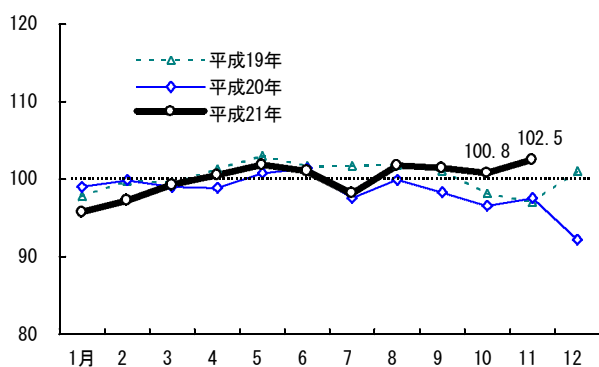
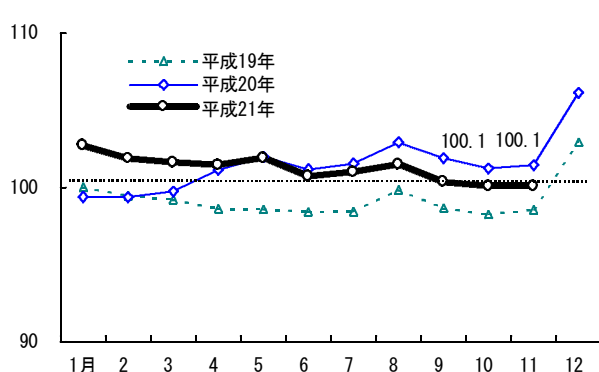


図4 畜産加工品小売価格指数



水産加工品 マグロ・カツオ缶詰等が減少したものの、佃煮、ちくわ等が増加したことから、全体では前年並み

水産加工品の小売額指数は102.6で、対前年同月比0.6%（千人当たり販売額50,122円）と前年並みになった。品目別にみると、マグロ・カツオ缶詰等がかなりの程度減少、魚肉ソーセージ等がやや減少、揚げ物、かまぼこ等がわずかに減少したものの、佃煮がかなり大きく増加、水産珍味等がかなりの程度増加、ちくわ等がやや増加、その他加工水産等がわずかに増加したことから全体では前年並みになった。

小売価格指数は97.2で、対前年同月比▲4.4%とやや低下した。品目別にみると、水産珍味がわずかに上昇したものの、ちくわ、マグロ・カツオ缶詰、揚げ物等がかなりの程度低下、かまぼこ、佃煮、のり等がやや低下、魚肉ソーセージ、その他加工水産等がわずかに低下した。

図5 水産加工品小売額指数

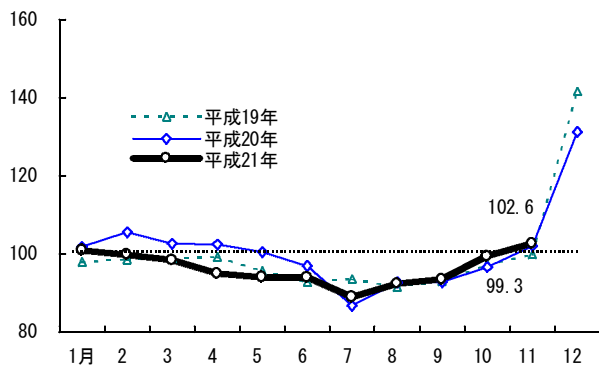
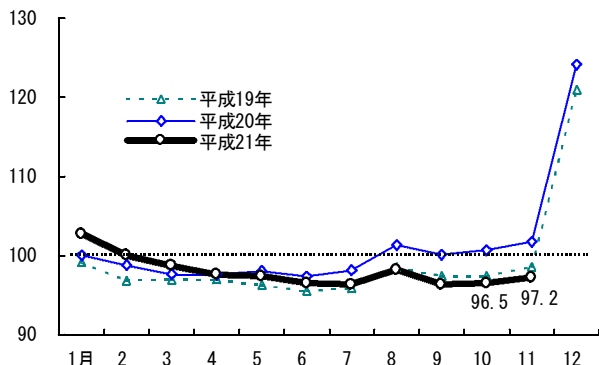


図6 水産加工品小売価格指数



農産加工品 農産珍味等が増加したことから、全体ではやや上昇

農産加工品の小売額指数は **95.6** で、対前年同月比 **3.8%**（千人当たり販売額 34,910 円）とやや上昇した。品目別にみると、農産珍味等が大幅に増加したことから、全体ではやや上昇した。

小売価格指数は **101.6** で、対前年同月比 **▲2.1%**とわずかに低下した。品目別にみると、漬物等がわずかに低下した。

図7 農産加工品小売額指数

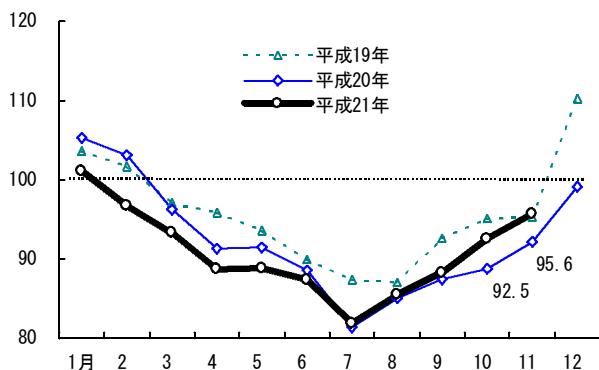
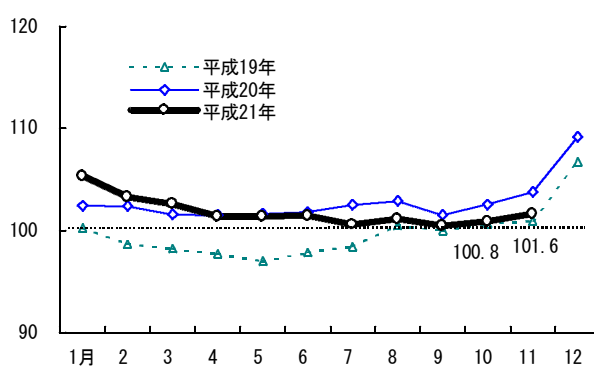


図8 農産加工品小売価格指数



製穀粉・同加工品 調理パン等が増加したものの、菓子パン、食パン等が減少したことから、全体では前年並み

製穀粉・同加工品の小売額指数は **106.2** で、対前年同月比 **▲0.3%**（千人当たり販売額 88,856 円）と前年並みになった。品目別にみると、調理パン等が大幅に増加、生麺・ゆで麺等がやや増加、カップ麺等がわずかに増加したものの、菓子パン等がかなりの程度減少、インスタント袋麺、食パン等がやや減少したことから、全体では前年並みになった。調理パンは大手メーカーの一部商品がリニューアル等により売上が引き続き増加している。

小売価格指数は **102.6** で、対前年同月比 **▲3.8%**とやや低下した。品目別にみると、生麺・ゆで麺等がわずかに上昇したものの、調理パン等がかなり大きく低下、食パン等がかなりの程度低下、菓子パン、インスタント袋麺等がやや低下、カップ麺等がわずかに低下した。

図9 製穀粉・同加工品小売額指数

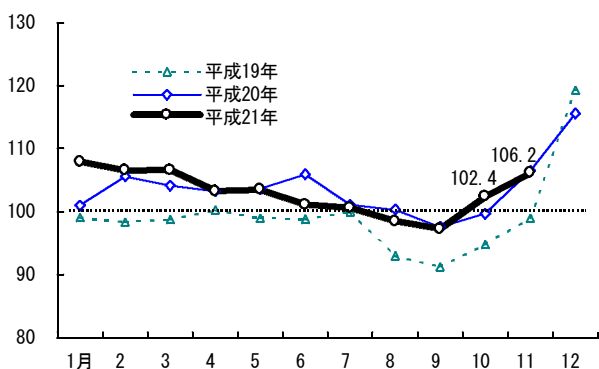
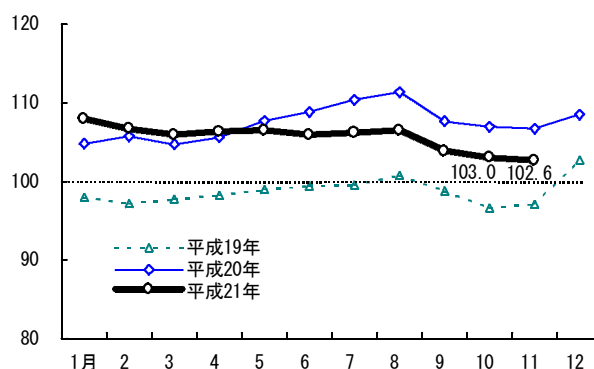


図10 製穀粉・同加工品小売価格指数



食用油・同加工品 サラダ油・天ぷら油等が減少したことから、全体ではわずかに低下

食用油・同加工品の小売額指数は108.3で、対前年同月比▲8.0%（千人当たり販売額11,085円）とかなりの程度低下した。品目別にみると、サラダ油・天ぷら油が大幅に減少したことから、全体ではかなりの程度低下している。

小売価格指数は98.6で、対前年同月比は▲13.6%とかなり大きく低下した。品目別にみると、サラダ油・天ぷら油等が大幅に低下した。サラダ油・天ぷら油は大手メーカーが値上げを行ったために価格が上昇していたが、21年4月から低下に転じている。

図11 食用油・同加工品小売額指数

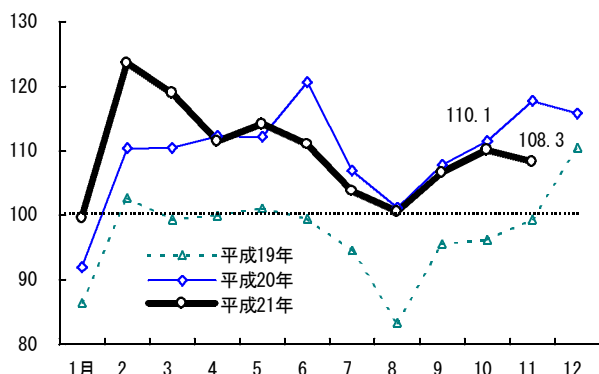
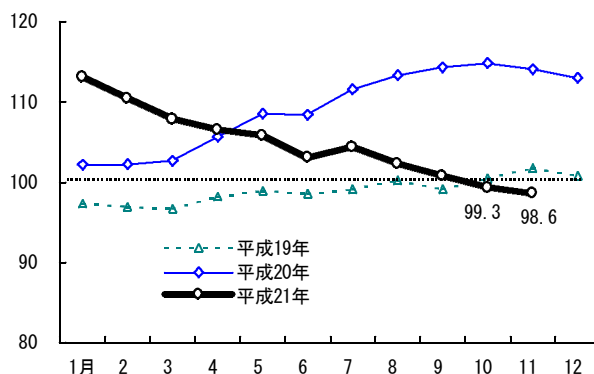


図12 食用油・同加工品小売価格指数



調味料 つゆ、ドレッシング等が増加したことから、全体ではわずかに上昇

調味料の小売額指数は116.2で、対前年同月比1.8%（千人当たり販売額56,545円）とわずかに上昇した。品目別にみると、風味調味料、マヨネーズ等がやや減少、しょうゆ、砂糖がわずかに減少したものの、ドレッシング、香辛料等がかなりの程度増加、つゆ等がやや増加したことから全体ではわずかに上昇した。

小売価格指数は102.5で、対前年同月比は▲2.1%とわずかに低下した。品目別にみると、香辛料、砂糖、つゆ等がわずかに上昇したものの、マヨネーズ等がかなりの程度低下、ドレッシング、みそがやや低下、しょうゆ、風味調味料等がわずかに低下した。

図13 調味料小売額指数

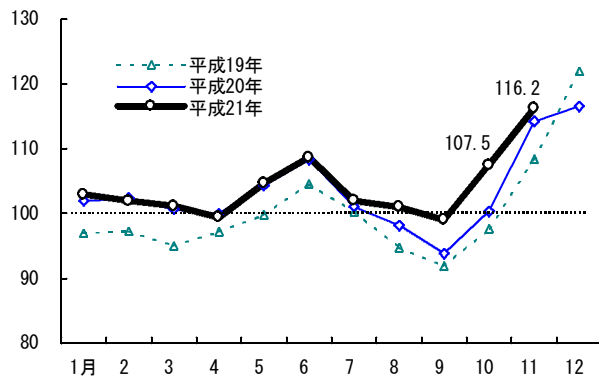
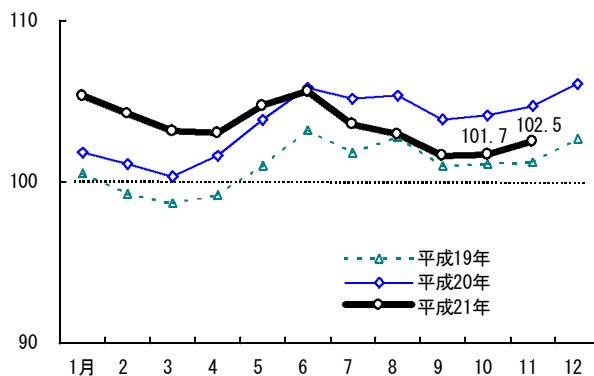


図14 調味料小売価格指数



大豆・同加工品 豆乳等が増加したものの、納豆、豆腐が減少したことから、全体では前年並み

大豆・同加工品の小売額指数は92.1で、対前年同月比▲0.3%（千人当たり販売額22,331円）と前年並みになった。品目別にみると、豆乳がかなり大きく増加、油揚げがかなりの程度増加したものの、納豆がやや減少、豆腐がわずかに減少したことから全体では前年並みになった。豆乳はイソフラボンの報道による影響等により売上が減少していたが、引き続き増加している。

小売価格指数は95.8で、対前年同月比▲5.3%とやや低下している。品目別にみると、豆腐がかなりの程度低下、納豆がやや低下、油揚げ、豆乳等がわずかに低下した。

図15 大豆・同加工品小売額指数

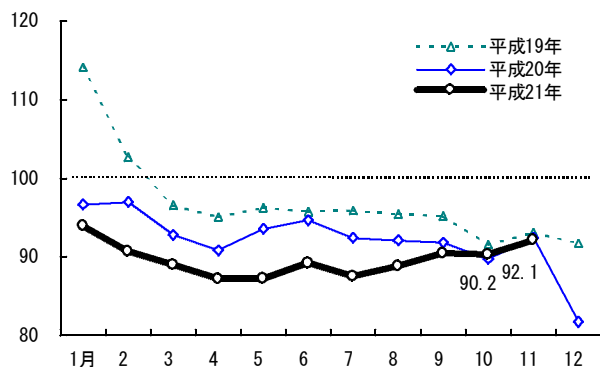
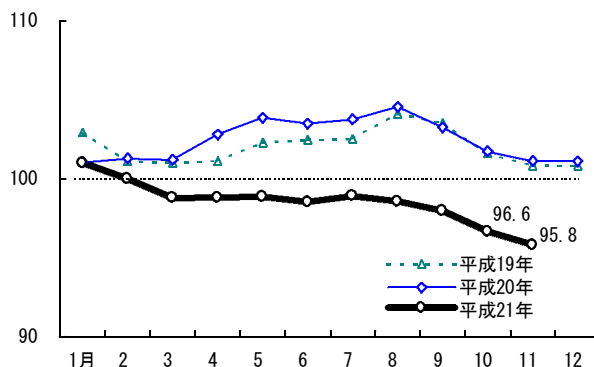


図16 大豆・同加工品小売価格指数



飲料 炭酸フレーバー、コーヒードリンク等が増加したことから、全体ではやや上昇

飲料の小売額指数は90.4で、対前年同月比は3.8%（千人当たり販売額74,194円）とやや上昇した。品目別にみると、その他茶ドリンク、野菜ジュース、栄養ドリンク等がやや減少したものの、炭酸フレーバー等が大幅に増加、スポーツドリンク、コーラ、コーヒードリンク等がかなりの程度増加、日本茶、紅茶ドリンク、日本茶・麦茶ドリンク、果汁100%飲料等がやや増加、レギュラーコーヒー、水、インスタントコーヒー等がわずかに増加したことから全体ではやや上昇した。

小売価格指数は98.2で、対前年同月比は▲1.2%とわずかに低下した。品目別にみると、炭酸フレーバーがやや上昇、日本茶・麦茶ドリンク、コーヒードリンク等がわずかに上昇したものの、インスタントコーヒーがかなりの程度低下、果汁100%飲料、野菜ジュース、レギュラーコーヒー等がやや低下、日本茶、水、栄養ドリンク、その他茶ドリンク等がわずかに低下した。

図17 飲料小売額指数

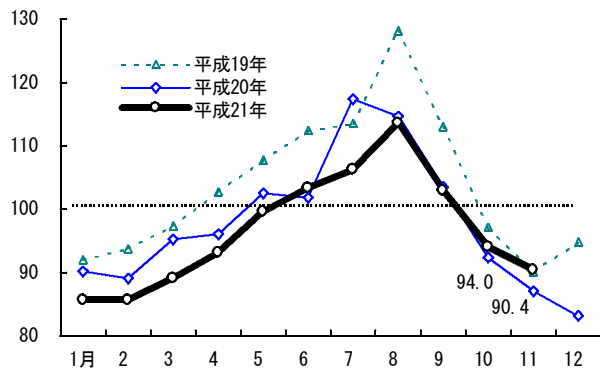
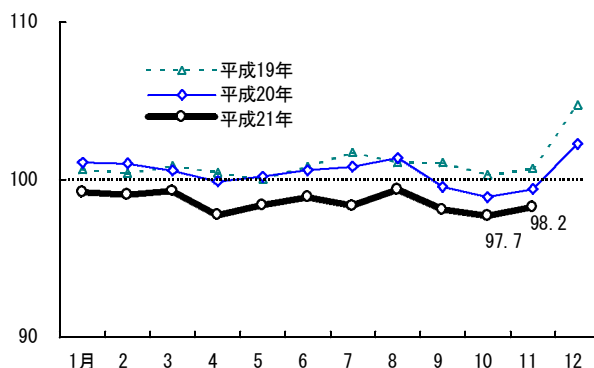


図18 飲料小売価格指数



菓子 パーソナルアイスその他等が増加したものの、半生菓子、キャンディ・キャラメル等が減少したことから、全体では前年並み

菓子の小売額指数は96.5で、対前年同月比▲0.5%（千人当たり販売額97,704円）と前年並みになった。品目別にみると、パーソナルアイスその他等がかなりの程度増加、焼菓子・油菓子等がやや増加、生菓子、ファミリーアイス等がわずかに増加したものの、チューインガム等がかなりの程度減少、キャンディ・キャラメルがやや減少、半生菓子、米菓、チョコレートがわずかに減少したことから、全体では前年並みになった。

小売価格指数は99.1で、対前年同月比▲2.2%とわずかに低下した。品目別にみると、スナックがわずかに上昇したものの、生菓子等がかなりの程度低下、半生菓子、デザート類がやや低下、ビスケット・クッキー、チューインガム、チョコレート、米菓、パーソナルアイスその他、ファミリーアイス等がわずかに低下した。

図19 菓子小売額指数

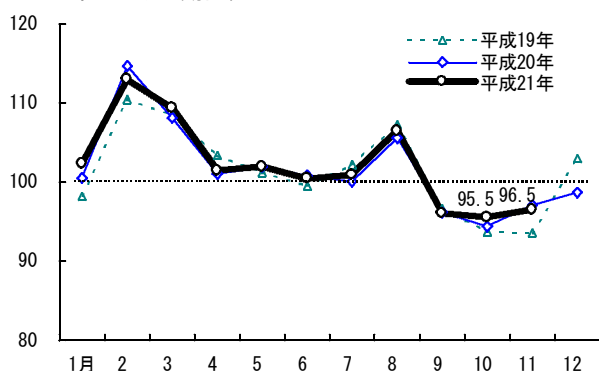
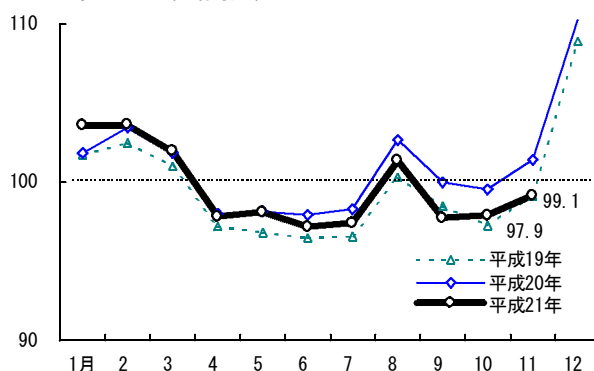


図20 菓子小売価格指数



調理食品 洋惣菜、和惣菜等が増加したことから、全体ではわずかに上昇

調理食品の小売額指数は105.2で、対前年同月比1.3%（千人当たり販売額91,581円）とわずかに上昇した。品目別にみると、インスタントスープ等がかなりの程度減少、インスタントカレー等がやや減少したものの、調理済みカレー、ソースミックス、洋惣菜、中華惣菜等がやや増加、和惣菜、まぜ御飯の素、その他惣菜等がわずかに増加したことから、全体ではわずかに上昇した。

小売価格指数は99.3で、対前年同月比▲2.8%とわずかに低下した。品目別にみると、その他惣菜等がかなりの程度低下、調理済みカレー、まぜ御飯の素、ソースミックス、和惣菜等がやや低下、インスタントカレー、冷凍麺、中華惣菜、洋惣菜、冷凍調理等がわずかに低下した。

図21 調理食品小売額指数

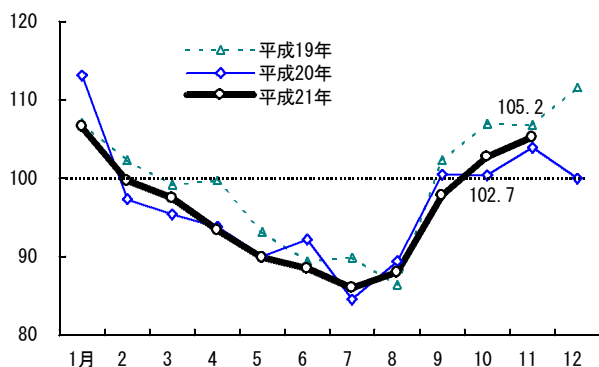
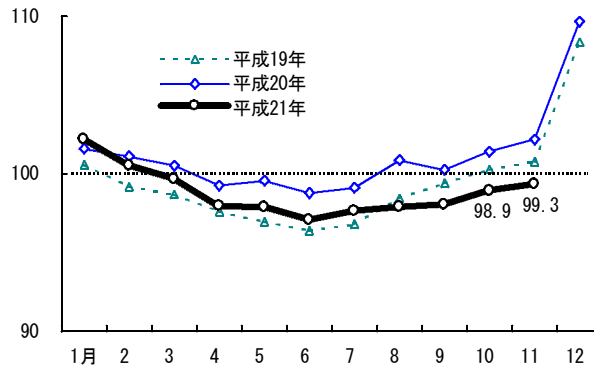


図22 調理食品小売価格



酒類 発泡酒、ビール等が減少したことから、全体ではやや低下

酒類の小売額指数は 95.5 で、対前年同月比▲ 4.1 %（千人当たり販売額 90,416 円）とやや低下した。品目別にみると、リキュール類等が大幅に増加、焼酎（甲類）等がかなりの程度増加、ウイスキー等がやや増加したものの、発泡酒等が大幅に減少、焼酎（乙類）がかなり大きく減少、その他雑酒（第三のビール含む）、ビール、清酒がかなりの程度減少、果実酒がわずかに減少したことから全体ではやや低下した。ビールは値上げに関する報道の影響等により引き続き減少している。

小売価格指数は 102.7 で、対前年同月比▲ 0.3 %と前年並みになった。品目別にみると、リキュール類等がやや上昇、発泡酒、焼酎（甲類）がわずかに上昇したものの、ウイスキー、果実酒等がやや低下、清酒等がわずかに低下した。

図23 酒類小売額指数

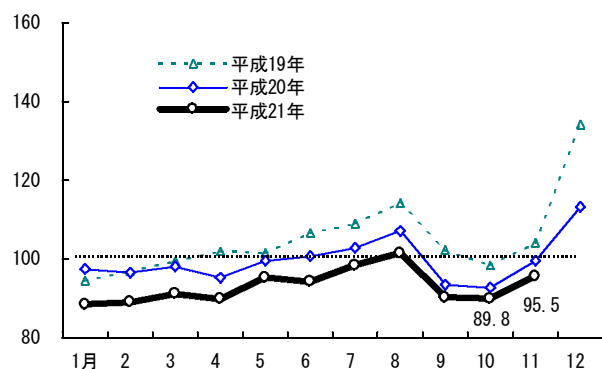


図24 酒類小売価格指数

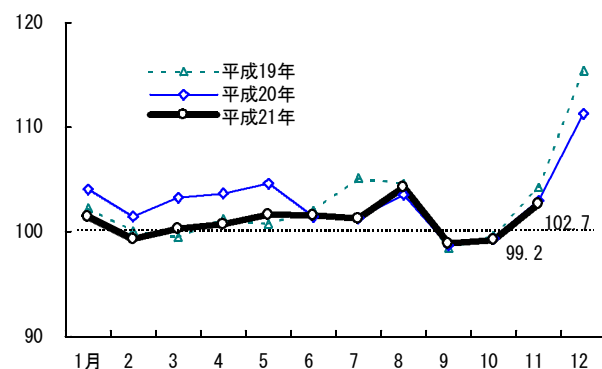


表2 加工食品小売額指数の推移

単位 前年同月比:%

区分 年月	単位 前年同月比:%											
	計	畜産加工品	水産加工品	農産加工品	製穀粉・ 同加工品	食用油・ 同加工品	調味料	大豆・ 同加工品	飲料	菓子	調理食品	酒類
平. 14	101.4	109.3	104.6	110.1	101.2	105.5	108.7	88.2	105.2	101.4	102.3	84.3
15	100.5	106.1	99.1	104.3	103.0	105.7	105.2	89.1	99.0	101.5	100.5	92.5
16	100.5	99.7	97.9	102.5	102.2	102.4	101.5	96.9	100.5	102.1	100.0	99.2
17	100.0	100.0	100.0	100.0	100.0	100.0	100.0	100.0	100.0	100.0	100.0	100.0
18	100.0	100.3	100.4	97.6	98.2	96.5	100.1	99.6	101.3	99.9	98.9	102.7
19	101.0	100.3	100.2	95.7	99.4	97.5	100.6	96.7	103.6	101.3	99.6	105.6
20	99.6	98.4	101.1	92.4	103.8	110.0	103.5	92.0	97.8	101.5	96.5	99.9
平20.1	100.5	99.0	101.7	105.2	101.0	92.0	102.0	96.6	90.2	100.5	113.1	97.4
2	101.4	99.9	105.5	103.1	105.6	110.4	102.3	97.0	89.1	114.6	97.3	96.5
3	100.1	99.0	102.6	96.2	104.1	110.5	100.6	92.8	95.2	108.1	95.4	98.1
4	98.1	98.9	102.3	91.3	103.3	112.3	99.9	90.8	96.0	101.0	93.8	95.2
5	99.6	100.7	100.4	91.5	103.6	112.2	104.3	93.5	102.5	101.9	90.0	99.6
6	100.2	101.4	96.8	88.5	105.9	120.6	108.3	94.6	101.8	100.8	92.2	100.6
7	98.3	97.6	86.6	81.3	101.1	107.0	101.0	92.4	117.3	100.0	84.5	102.8
8	100.5	99.9	92.7	85.0	100.3	101.2	98.2	92.1	114.6	105.5	89.4	107.1
9	96.8	98.3	92.7	87.4	97.6	107.8	93.8	91.8	103.5	96.1	100.5	93.5
10	95.9	96.6	96.6	88.7	99.7	111.5	100.3	89.7	92.3	94.4	100.4	92.7
11	99.7	97.5	102.0	92.1	106.5	117.7	114.2	92.4	87.0	97.0	103.9	99.6
12	103.4	92.2	131.2	99.1	115.6	115.8	116.5	81.7	83.1	98.7	100.0	113.1
平21.1	98.4	95.7	100.8	101.0	107.9	99.5	102.9	93.9	85.6	102.3	106.5	88.4
2	99.1	97.2	99.7	96.7	106.5	123.6	101.9	90.7	85.6	113.0	99.7	89.0
3	98.7	99.2	98.3	93.3	106.6	119.0	101.2	88.9	89.1	109.3	97.4	91.1
4	96.4	100.5	94.8	88.7	103.2	111.5	99.4	87.2	93.1	101.4	93.4	89.8
5	98.0	101.8	93.9	88.8	103.5	114.1	104.6	87.2	99.6	101.9	89.9	95.3
6	97.8	101.0	93.9	87.3	101.1	111.0	108.7	89.2	103.3	100.4	88.4	94.2
7	96.8	98.1	88.8	81.9	100.6	103.7	101.9	87.5	106.2	100.9	86.0	98.3
8	99.6	101.7	92.3	85.4	98.4	100.5	101.0	88.8	113.6	106.4	88.0	101.4
9	96.6	101.4	93.4	88.2	97.3	106.6	99.0	90.4	102.9	96.0	97.8	90.1
10	97.9	100.8	99.3	92.5	102.4	110.1	107.5	90.2	94.0	95.5	102.7	89.8
11	100.4	102.5	102.6	95.6	106.2	108.3	116.2	92.1	90.4	96.5	105.2	95.5
12												
前年同月比												
平. 14												
15	▲ 0.9	▲ 2.9	▲ 5.3	▲ 5.3	1.8	0.2	▲ 3.2	1.0	▲ 5.9	0.1	▲ 1.8	9.7
16	0.0	▲ 6.0	▲ 1.2	▲ 1.7	▲ 0.8	▲ 3.1	▲ 3.5	8.8	1.5	0.6	▲ 0.4	7.3
17	▲ 0.5	0.3	2.2	▲ 2.5	▲ 2.1	▲ 2.3	▲ 1.5	3.2	▲ 0.5	▲ 2.1	▲ 0.0	0.8
18	0.0	0.3	0.4	▲ 2.4	▲ 1.8	▲ 3.5	0.1	▲ 0.4	1.3	▲ 0.1	▲ 1.1	2.7
19	0.9	0.0	▲ 0.1	▲ 1.9	1.2	1.0	0.5	▲ 3.0	2.3	1.4	0.8	2.7
20	▲ 1.4	▲ 2.0	0.9	▲ 3.5	4.4	12.9	2.9	▲ 4.8	▲ 5.6	0.2	▲ 3.1	▲ 5.4
平20.1	1.9	1.3	3.9	1.6	2.0	6.4	5.2	▲ 15.3	▲ 1.9	2.4	5.7	3.1
2	1.1	0.1	7.1	1.4	7.4	7.5	5.3	▲ 5.5	▲ 4.9	3.8	▲ 4.9	▲ 0.3
3	0.3	▲ 0.5	3.9	▲ 0.9	5.5	11.2	6.0	▲ 3.9	▲ 2.1	▲ 0.3	▲ 3.8	▲ 1.4
4	▲ 2.4	▲ 2.4	3.2	▲ 4.8	3.0	12.3	2.8	▲ 4.4	▲ 6.5	▲ 2.3	▲ 5.9	▲ 6.5
5	▲ 0.2	▲ 2.2	5.1	▲ 2.3	4.7	11.0	4.6	▲ 2.8	▲ 4.8	0.7	▲ 3.4	▲ 1.8
6	0.1	▲ 0.3	4.5	▲ 1.5	7.3	21.3	3.6	▲ 1.1	▲ 9.4	1.4	3.1	▲ 5.5
7	▲ 2.4	▲ 4.1	▲ 7.4	▲ 6.9	1.1	13.1	0.8	▲ 3.6	3.4	▲ 2.1	▲ 6.0	▲ 5.6
8	▲ 1.4	▲ 1.9	1.4	▲ 2.2	7.9	21.4	3.6	▲ 3.5	▲ 10.5	▲ 1.6	3.5	▲ 6.2
9	▲ 2.3	▲ 2.7	▲ 0.2	▲ 5.6	7.0	12.9	2.2	▲ 3.5	▲ 8.4	▲ 0.5	▲ 1.7	▲ 8.6
10	▲ 1.7	▲ 1.6	▲ 0.6	▲ 6.7	5.2	15.8	2.8	▲ 1.9	▲ 4.9	0.8	▲ 6.1	▲ 5.7
11	0.8	0.5	2.1	▲ 3.2	7.6	18.5	5.4	▲ 0.7	▲ 3.4	3.7	▲ 2.7	▲ 4.3
12	▲ 8.6	▲ 8.8	▲ 7.4	▲ 10.1	▲ 3.1	4.8	▲ 4.4	▲ 10.9	▲ 12.2	▲ 4.1	▲ 10.4	▲ 15.6
平21.1	▲ 2.1	▲ 3.4	▲ 0.9	▲ 4.0	6.8	8.2	1.0	▲ 2.8	▲ 5.0	1.8	▲ 5.8	▲ 9.2
2	▲ 2.3	▲ 2.6	▲ 5.5	▲ 6.2	0.9	11.9	▲ 0.4	▲ 6.5	▲ 3.8	▲ 1.5	2.4	▲ 7.8
3	▲ 1.3	0.2	▲ 4.2	▲ 3.0	2.4	7.7	0.5	▲ 4.1	▲ 6.4	1.2	2.1	▲ 7.1
4	▲ 1.7	1.7	▲ 7.4	▲ 2.9	▲ 0.0	▲ 0.7	▲ 0.5	▲ 4.0	▲ 3.0	0.4	▲ 0.5	▲ 5.7
5	▲ 1.6	1.0	▲ 6.5	▲ 2.9	▲ 0.1	1.7	0.3	▲ 6.8	▲ 2.8	▲ 0.1	▲ 0.2	▲ 4.3
6	▲ 2.4	▲ 0.4	▲ 3.1	▲ 1.4	▲ 4.5	▲ 8.0	0.3	▲ 5.8	1.5	▲ 0.4	▲ 4.1	▲ 6.4
7	▲ 1.6	0.6	2.6	0.7	▲ 0.5	▲ 3.0	0.9	▲ 5.3	▲ 9.5	0.9	1.7	▲ 4.4
8	▲ 0.9	1.8	▲ 0.4	0.5	▲ 1.9	▲ 0.6	2.8	▲ 3.6	▲ 0.9	0.9	▲ 1.6	▲ 5.4
9	▲ 0.1	3.2	0.7	1.0	▲ 0.3	▲ 1.1	5.5	▲ 1.5	▲ 0.5	▲ 0.1	▲ 2.7	▲ 3.6
10	2.1	4.3	2.9	4.2	2.7	▲ 1.2	7.1	0.6	1.8	1.2	2.3	▲ 3.1
11	0.7	5.1	0.6	3.8	▲ 0.3	▲ 8.0	1.8	▲ 0.3	3.8	▲ 0.5	1.3	▲ 4.1
12												

表3 加工食品小売価格指数の推移

単位 前年同月比:%

区分 年月	単位 前年同月比:%											
	計	畜産加工品	水産加工品	農産加工品	製穀粉・ 同加工品	食用油・ 同加工品	調味料	大豆・ 同加工品	飲料	菓子	調理食品	酒類
平. 14	102.9	103.4	103.2	103.2	103.7	99.0	102.4	102.8	102.6	98.5	102.8	107.6
15	102.0	102.5	101.6	101.8	102.4	100.1	100.9	102.5	102.1	98.8	102.0	105.0
16	100.9	101.1	100.4	100.9	102.1	101.7	100.9	102.0	101.1	98.9	100.9	101.4
17	100.0	100.0	100.0	100.0	100.0	100.0	100.0	100.0	100.0	100.0	100.0	100.0
18	99.7	99.2	99.7	99.0	98.6	97.3	100.2	100.2	100.0	99.8	99.3	101.2
19	100.4	99.2	100.3	100.0	98.8	99.0	101.1	102.1	101.0	100.0	99.6	103.4
20	102.7	101.5	102.1	103.0	107.5	109.1	103.6	102.5	100.3	101.4	101.2	103.5
平20.1	102.0	99.4	100.0	102.4	104.8	102.2	101.8	101.0	101.1	101.8	101.6	104.1
2	101.7	99.3	98.8	102.4	105.8	102.2	101.1	101.3	101.0	103.4	101.1	101.5
3	101.4	99.7	97.6	101.6	104.7	102.6	100.3	101.2	100.6	101.8	100.5	103.3
4	101.1	101.1	97.6	101.5	105.6	105.7	101.6	102.8	99.9	98.0	99.3	103.7
5	102.0	102.0	98.1	101.6	107.7	108.5	103.9	103.9	100.2	98.1	99.6	104.6
6	101.6	101.2	97.4	101.8	108.8	108.4	105.8	103.5	100.6	97.9	98.8	101.4
7	102.0	101.5	98.2	102.5	110.4	111.6	105.2	103.8	100.8	98.3	99.1	101.3
8	103.8	102.9	101.3	102.9	111.4	113.3	105.4	104.6	101.4	102.6	100.9	103.6
9	101.6	101.9	100.1	101.5	107.7	114.4	103.9	103.3	99.5	100.0	100.3	98.7
10	101.6	101.2	100.7	102.5	107.0	114.8	104.1	101.7	98.9	99.5	101.4	99.4
11	102.7	101.4	101.7	103.8	106.7	114.1	104.7	101.1	99.4	101.4	102.2	103.0
12	109.0	106.1	124.1	109.1	108.5	113.0	106.1	101.1	102.2	110.2	109.7	111.3
平21.1	103.2	102.7	102.7	105.3	107.9	113.1	105.3	101.0	99.2	103.6	102.2	101.4
2	102.0	101.9	100.0	103.3	106.7	110.4	104.2	100.0	99.0	103.6	100.5	99.3
3	101.4	101.6	98.7	102.6	105.9	107.8	103.2	98.8	99.3	101.9	99.7	100.3
4	100.3	101.4	97.6	101.3	106.3	106.5	103.0	98.8	97.7	97.8	98.0	100.7
5	100.7	101.9	97.4	101.3	106.5	105.8	104.7	98.9	98.4	98.1	97.9	101.6
6	100.3	100.7	96.5	101.4	105.9	103.0	105.6	98.5	98.9	97.1	97.1	101.5
7	100.2	101.0	96.3	100.5	106.2	104.3	103.5	98.9	98.3	97.4	97.6	101.3
8	101.5	101.5	98.2	101.1	106.5	102.3	102.9	98.6	99.4	101.3	97.9	104.3
9	99.4	100.3	96.3	100.4	103.8	100.7	101.6	98.0	98.1	97.7	98.1	98.9
10	99.3	100.1	96.5	100.8	103.0	99.3	101.7	96.6	97.7	97.9	98.9	99.2
11	100.2	100.1	97.2	101.6	102.6	98.6	102.5	95.8	98.2	99.1	99.3	102.7
12												
前年同月比												
平. 14												
15	▲ 1.0	▲ 0.8	▲ 1.6	▲ 1.4	▲ 1.3	1.1	▲ 1.5	▲ 0.3	▲ 0.4	0.4	▲ 0.8	▲ 2.4
16	▲ 1.0	▲ 1.3	▲ 1.2	▲ 0.9	▲ 0.3	1.6	0.0	▲ 0.5	▲ 1.0	0.1	▲ 1.1	▲ 3.4
17	▲ 0.9	▲ 1.1	▲ 0.4	▲ 0.9	▲ 2.1	▲ 1.7	▲ 0.9	▲ 2.0	▲ 1.1	1.1	▲ 0.9	▲ 1.4
18	▲ 0.3	▲ 0.8	▲ 0.3	▲ 1.0	▲ 1.4	▲ 2.7	0.2	0.2	▲ 0.0	▲ 0.2	▲ 0.7	1.2
19	0.7	▲ 0.0	0.6	1.0	0.2	1.7	0.9	1.9	1.0	0.1	0.4	2.2
20	2.3	2.3	1.8	3.1	8.8	10.3	2.5	0.3	▲ 0.7	1.4	1.6	0.1
平20.1	1.5	▲ 0.6	0.9	2.2	7.0	5.0	1.3	▲ 1.8	0.5	0.1	1.0	1.8
2	2.2	▲ 0.1	2.0	3.8	8.8	5.5	1.9	0.2	0.6	1.0	2.0	1.4
3	2.2	0.5	0.8	3.4	7.2	6.2	1.7	0.2	▲ 0.3	0.9	1.9	3.8
4	2.4	2.6	0.7	3.9	7.5	7.6	2.5	1.7	▲ 0.6	0.8	1.7	2.4
5	3.3	3.5	1.9	4.8	8.9	9.8	2.8	1.5	0.2	1.4	2.7	3.8
6	2.6	2.8	2.0	4.1	9.5	10.0	2.6	1.0	▲ 0.2	1.5	2.5	▲ 0.6
7	2.4	3.2	2.4	4.2	10.9	12.6	3.3	1.2	▲ 0.9	1.8	2.4	▲ 3.6
8	2.8	3.1	2.8	2.4	10.5	13.0	2.5	0.4	0.3	2.3	2.5	▲ 1.0
9	2.4	3.3	2.8	1.5	9.0	15.4	2.9	▲ 0.2	▲ 1.5	1.6	0.9	0.3
10	2.6	3.0	3.4	1.9	10.7	14.3	3.0	0.2	▲ 1.4	2.4	1.1	▲ 0.3
11	2.5	2.9	3.2	2.8	10.0	12.2	3.4	0.3	▲ 1.3	2.3	1.4	▲ 1.2
12	1.3	3.1	2.7	2.3	5.7	12.1	3.3	0.3	▲ 2.4	1.2	1.2	▲ 3.6
平21.1	1.2	3.4	2.7	2.8	3.0	10.7	3.4	▲ 0.0	▲ 1.9	1.7	0.6	▲ 2.6
2	0.3	2.5	1.2	0.8	0.9	8.0	3.1	▲ 1.3	▲ 2.0	0.2	▲ 0.6	▲ 2.1
3	0.0	1.9	1.1	1.0	1.1	5.1	2.8	▲ 2.4	▲ 1.3	0.1	▲ 0.8	▲ 2.9
4	▲ 0.8	0.3	▲ 0.0	▲ 0.2	0.7	0.8	1.4	▲ 3.9	▲ 2.2	▲ 0.2	▲ 1.3	▲ 2.9
5	▲ 1.2	▲ 0.1	▲ 0.7	▲ 0.3	▲ 1.1	▲ 2.5	0.8	▲ 4.8	▲ 1.8	▲ 0.1	▲ 1.7	▲ 2.8
6	▲ 1.2	▲ 0.5	▲ 0.9	▲ 0.4	▲ 2.7	▲ 5.0	▲ 0.2	▲ 4.8	▲ 1.7	▲ 0.8	▲ 1.7	0.1
7	▲ 1.8	▲ 0.5	▲ 1.9	▲ 1.9	▲ 3.8	▲ 6.5	▲ 1.5	▲ 4.7	▲ 2.5	▲ 0.9	▲ 1.5	▲ 0.0
8	▲ 2.2	▲ 1.4	▲ 3.1	▲ 1.7	▲ 4.4	▲ 9.7	▲ 2.3	▲ 5.7	▲ 2.0	▲ 1.3	▲ 2.9	0.7
9	▲ 2.2	▲ 1.5	▲ 3.8	▲ 1.0	▲ 3.6	▲ 11.9	▲ 2.2	▲ 5.1	▲ 1.5	▲ 2.3	▲ 2.2	0.2
10	▲ 2.2	▲ 1.1	▲ 4.2	▲ 1.6	▲ 3.7	▲ 13.5	▲ 2.3	▲ 5.0	▲ 1.2	▲ 1.7	▲ 2.4	▲ 0.2
11	▲ 2.4	▲ 1.4	▲ 4.4	▲ 2.1	▲ 3.8	▲ 13.6	▲ 2.1	▲ 5.3	▲ 1.2	▲ 2.2	▲ 2.8	▲ 0.3
12												

表4 加工食品品目別販売額及び小売価格の推移

区分 年月	畜						産		加			
	ハム	ベーコン	ソーセージ	焼き豚	その他加工肉類	畜産缶詰	畜産珍味	牛乳	乳飲料	はっ酵乳	乳酸菌飲料	
千人当たり販売額												
平. 14	94,293	8,678	3,502	15,330	1,301	1,748	368	280	20,122	3,611	20,371	4,105
15	91,521	8,137	3,174	14,703	1,237	1,750	403	265	20,164	3,058	19,227	4,178
16	86,042	7,331	2,955	13,931	1,296	1,532	372	246	19,406	2,799	18,093	3,937
17	86,271	7,264	2,963	13,853	1,281	1,846	351	249	19,436	2,749	18,004	3,765
18	86,551	7,095	3,305	14,284	1,273	2,113	324	219	18,545	2,566	18,463	3,886
19	86,563	7,182	3,439	14,314	1,161	2,274	316	225	17,012	2,862	18,363	4,670
20	84,863	7,265	3,594	14,679	1,107	2,021	355	184	16,066	2,702	17,640	4,397
平21.1	82,567	6,105	3,590	13,994	977	2,269	336	193	15,814	2,420	16,999	4,114
2	83,889	6,610	3,869	14,311	935	1,931	338	168	15,475	2,477	17,355	4,009
3	85,616	6,952	3,922	14,299	937	1,582	333	173	15,699	2,928	18,824	4,146
4	86,708	7,379	3,754	14,644	896	1,484	384	159	15,943	3,278	19,600	4,222
5	87,828	7,719	3,798	15,207	947	1,642	418	158	16,286	3,153	19,319	4,262
6	87,141	7,921	3,646	14,389	981	1,788	383	141	16,395	3,108	19,222	4,322
7	84,663	7,999	3,304	13,722	1,026	1,530	372	142	16,698	3,153	18,697	4,171
8	87,739	8,077	3,238	14,997	1,297	2,291	425	177	16,909	3,139	17,902	4,122
9	87,510	6,964	3,538	15,160	1,038	1,910	373	142	17,364	3,150	18,601	4,086
10	86,923	6,663	3,660	15,606	1,056	2,114	353	144	16,464	3,273	18,247	3,962
11	88,426	6,623	3,722	15,853	1,105	2,462	346	146	16,549	2,920	18,157	3,882
12												
前年同月比												
平. 14												
15	▲ 2.9	▲ 6.2	▲ 9.3	▲ 4.1	▲ 4.9	0.1	9.4	▲ 5.3	0.2	▲ 15.3	▲ 5.6	1.8
16	▲ 6.0	▲ 9.9	▲ 6.9	▲ 5.3	▲ 4.7	▲ 12.5	▲ 7.6	▲ 7.1	▲ 3.8	▲ 8.5	▲ 5.9	▲ 5.8
17	0.3	▲ 0.9	0.3	▲ 0.6	▲ 1.1	20.6	▲ 5.8	1.1	0.2	▲ 1.8	▲ 0.5	▲ 4.4
18	0.3	▲ 2.3	11.5	3.1	▲ 0.6	14.4	▲ 7.7	▲ 11.7	▲ 4.6	▲ 6.7	2.5	3.2
19	0.0	1.2	4.1	0.2	▲ 8.8	7.6	▲ 2.5	2.5	▲ 8.3	11.5	▲ 0.5	20.2
20	▲ 2.0	1.2	4.5	2.5	▲ 4.7	▲ 11.1	12.6	▲ 18.1	▲ 5.6	▲ 5.6	▲ 3.9	▲ 5.8
平21.1	▲ 3.4	▲ 0.9	4.1	0.7	▲ 2.4	▲ 12.6	▲ 2.6	▲ 15.8	▲ 2.2	▲ 15.1	▲ 8.0	▲ 10.2
2	▲ 2.6	▲ 1.1	2.5	▲ 4.1	▲ 3.1	▲ 16.0	▲ 2.1	▲ 16.8	▲ 1.0	▲ 12.9	▲ 3.4	▲ 7.7
3	0.2	▲ 0.5	3.6	▲ 0.7	▲ 5.0	▲ 24.0	0.7	▲ 17.6	▲ 1.7	9.1	4.1	▲ 7.6
4	1.7	2.1	▲ 1.6	▲ 3.8	▲ 5.4	▲ 30.1	3.4	▲ 14.6	5.5	26.0	8.0	▲ 4.8
5	1.0	▲ 2.4	▲ 3.5	▲ 4.4	▲ 3.8	▲ 26.8	15.1	▲ 8.9	3.6	16.9	7.2	▲ 3.7
6	▲ 0.4	▲ 0.8	▲ 4.0	▲ 3.1	▲ 2.1	11.6	5.4	▲ 10.1	▲ 1.0	10.6	0.8	▲ 8.5
7	0.6	▲ 1.3	5.6	▲ 0.6	1.7	1.9	2.0	▲ 8.8	▲ 3.3	7.5	2.7	▲ 10.0
8	1.8	▲ 1.0	▲ 2.1	▲ 1.5	▲ 1.2	19.9	▲ 3.3	▲ 6.3	▲ 2.0	5.5	4.0	▲ 6.8
9	3.2	0.4	▲ 2.8	1.1	3.7	14.2	0.7	▲ 8.0	0.5	13.0	3.9	▲ 10.6
10	4.3	3.5	1.3	3.5	8.0	14.1	11.1	▲ 7.5	1.4	26.4	3.6	▲ 8.2
11	5.1	1.3	▲ 3.1	7.6	8.4	15.0	2.2	▲ 11.2	3.6	13.0	6.9	▲ 7.9
12												
小売価格												
平. 14	—	287	264	307	385	434	138	97	162	144	133	146
15	—	287	261	301	379	412	140	96	163	141	132	144
16	—	279	258	291	375	399	144	84	162	137	132	145
17	—	273	254	286	356	377	144	98	161	134	133	146
18	—	270	256	282	340	407	149	112	159	132	132	146
19	—	269	259	280	350	381	162	107	158	131	131	154
20	—	267	257	278	351	356	177	125	162	138	135	158
平21.1	—	266	257	275	346	337	185	135	164	142	135	160
2	—	258	257	276	326	340	191	127	163	139	134	159
3	—	255	253	273	325	340	194	126	168	133	133	160
4	—	252	253	270	323	345	201	122	169	134	134	163
5	—	255	254	273	325	349	205	123	169	135	134	160
6	—	254	251	268	325	379	203	114	168	138	133	160
7	—	253	252	271	328	348	213	120	168	138	134	159
8	—	258	253	277	356	398	206	115	167	136	133	160
9	—	256	251	270	328	360	199	107	166	134	133	160
10	—	255	251	268	319	340	190	110	166	134	133	160
11	—	256	252	270	321	344	194	116	165	134	131	160
12												
前年同月比												
平. 14												
15	—	▲ 0.1	▲ 1.3	▲ 1.8	▲ 1.6	▲ 5.0	1.1	▲ 1.1	0.6	▲ 1.6	▲ 0.8	▲ 1.1
16	—	▲ 2.5	▲ 1.0	▲ 3.3	▲ 1.1	▲ 3.1	2.9	▲ 12.0	▲ 1.0	▲ 3.0	▲ 0.4	0.4
17	—	▲ 2.3	▲ 1.9	▲ 1.7	▲ 5.2	▲ 5.6	0.4	16.2	▲ 0.4	▲ 2.3	0.5	0.5
18	—	▲ 1.0	0.8	▲ 1.5	▲ 4.3	8.1	3.3	14.2	▲ 1.5	▲ 1.6	▲ 0.8	0.1
19	—	▲ 0.6	1.2	▲ 0.6	2.8	▲ 6.5	8.6	▲ 4.3	▲ 0.1	▲ 0.7	▲ 0.1	5.5
20	—	▲ 0.6	▲ 0.7	▲ 0.9	0.3	▲ 6.5	9.4	16.8	2.3	5.6	2.7	2.5
平21.1	—	▲ 1.8	▲ 1.0	▲ 0.4	▲ 2.1	▲ 8.7	18.5	▲ 1.3	3.5	7.9	3.2	2.3
2	—	▲ 2.1	▲ 0.7	▲ 1.3	▲ 1.6	▲ 8.7	15.8	▲ 1.6	3.4	6.7	2.7	1.9
3	—	▲ 3.5	▲ 2.1	▲ 2.1	▲ 2.1	▲ 9.8	15.7	▲ 1.9	7.0	1.7	0.1	2.5
4	—	▲ 3.9	▲ 1.5	▲ 2.5	▲ 3.3	▲ 10.8	17.4	▲ 0.2	4.6	▲ 5.6	▲ 1.6	2.5
5	—	▲ 1.8	▲ 1.6	▲ 2.1	▲ 0.4	▲ 10.6	14.7	8.6	3.8	▲ 5.0	▲ 2.3	0.4
6	—	▲ 1.9	▲ 1.4	▲ 1.6	▲ 2.5	10.8	17.0	▲ 4.5	3.0	▲ 2.9	▲ 2.5	1.4
7	—	▲ 1.7	▲ 0.3	▲ 1.2	▲ 1.7	1.0	16.6	▲ 0.3	2.7	▲ 2.5	▲ 1.7	1.5
8	—	▲ 3.3	▲ 1.0	▲ 2.3	▲ 2.0	11.7	13.6	▲ 5.2	1.7	▲ 3.8	▲ 2.5	1.2
9	—	▲ 1.5	▲ 1.1	▲ 1.6	▲ 1.6	7.8	9.1	▲ 6.2	1.0	▲ 5.0	▲ 2.8	2.0
10	—	▲ 0.7	▲ 1.5	▲ 2.8	▲ 2.2	5.6	2.0	▲ 1.2	0.9	▲ 3.9	▲ 2.7	1.1
11	—	▲ 2.2	▲ 1.9	▲ 1.8	▲ 1.5	7.3	3.3	▲ 5.2	0.9	▲ 3.6	▲ 2.1	1.8
12												

単位：千人当たり販売額、小売価格：円
前年同月比：%

プレミアム アイス	工 品							水 産 加 工 品			区分 年月	
	バター	チーズ	スキムミルク	クリーム パウダー	れん乳	フレッシュ クリーム	その他 乳製品	ちくわ	かまぼこ	はんぺん		
2,054	1,706	7,912	130	1,492	246	1,278	60	51,114	4,199	5,831	752	平. 14
2,137	1,760	7,926	131	1,624	342	1,240	66	48,426	3,792	5,196	809	15
1,964	1,620	7,507	125	1,433	329	1,099	68	47,826	3,624	5,073	746	16
2,061	1,635	7,837	292	1,254	302	1,057	70	48,873	3,633	5,245	747	17
1,971	1,665	8,131	213	1,132	290	1,013	64	49,057	3,674	5,306	780	18
2,170	1,735	8,349	168	1,022	281	955	64	48,992	3,707	5,287	854	19
1,956	1,853	8,752	162	952	295	826	58	49,418	3,767	4,978	910	20
1,770	1,749	9,555	177	1,115	535	803	55	49,287	3,857	4,033	1,190	平21.1
1,306	2,528	9,857	185	1,133	497	832	73	48,705	3,807	4,018	1,064	2
1,702	1,969	9,457	175	1,130	508	826	55	48,041	3,854	4,258	932	3
1,701	1,750	9,041	168	975	469	810	51	46,320	3,709	4,241	796	4
1,937	1,775	9,076	162	863	253	795	57	45,897	3,615	4,318	756	5
1,995	1,770	9,199	141	781	140	764	55	45,873	3,866	4,243	762	6
2,344	1,539	8,260	130	619	147	752	59	43,418	3,555	4,086	654	7
2,920	1,664	8,948	118	597	157	700	59	45,095	3,616	4,194	641	8
2,007	1,954	9,488	142	742	83	716	53	45,642	3,921	3,779	931	9
1,342	2,192	9,844	159	966	74	750	55	48,537	4,131	3,752	1,102	10
1,306	2,320	10,826	177	1,048	132	796	54	50,122	4,292	3,781	1,229	11
												12
4.0	3.2	0.2	1.3	8.9	38.7	▲ 3.0	10.4	▲ 5.3	▲ 9.7	▲ 10.9	7.7	平. 14
▲ 8.1	▲ 7.9	▲ 5.3	▲ 4.8	▲ 11.8	▲ 3.7	▲ 11.4	2.3	▲ 1.2	▲ 4.4	▲ 2.4	▲ 7.8	15
4.9	0.9	4.4	133.5	▲ 12.5	▲ 8.1	▲ 3.8	3.0	2.2	0.2	3.4	0.1	16
▲ 4.4	1.8	3.8	▲ 27.0	▲ 9.7	▲ 4.3	▲ 4.2	▲ 7.6	0.4	1.1	1.2	4.5	17
10.1	4.2	2.7	▲ 21.1	▲ 9.7	▲ 3.0	▲ 5.7	▲ 1.1	▲ 0.1	0.9	▲ 0.4	9.4	18
▲ 9.8	6.8	4.8	▲ 4.0	▲ 6.9	5.0	▲ 13.4	▲ 9.6	0.9	1.6	▲ 5.8	6.6	19
												20
▲ 10.3	▲ 2.9	6.6	▲ 3.3	▲ 8.5	▲ 1.2	▲ 14.6	▲ 6.0	▲ 0.9	▲ 3.5	▲ 8.8	1.9	平21.1
▲ 3.2	▲ 1.4	7.6	▲ 5.4	▲ 9.8	▲ 4.9	▲ 20.9	▲ 2.8	▲ 5.5	▲ 11.3	▲ 10.3	▲ 5.3	2
1.1	▲ 5.9	8.2	▲ 10.1	▲ 3.6	▲ 10.3	▲ 9.5	▲ 3.7	▲ 4.2	▲ 3.3	▲ 11.6	5.0	3
▲ 8.7	▲ 13.1	4.8	▲ 7.5	▲ 7.2	▲ 0.0	▲ 5.0	2.5	▲ 7.4	▲ 5.5	▲ 13.4	0.2	4
▲ 3.8	▲ 1.4	7.0	▲ 4.3	▲ 6.6	▲ 8.2	▲ 2.6	0.6	▲ 6.5	▲ 6.8	▲ 10.5	▲ 1.0	5
▲ 5.0	▲ 10.4	8.6	▲ 8.5	▲ 7.9	▲ 4.6	▲ 5.8	▲ 4.1	▲ 3.1	2.3	▲ 9.3	1.2	6
0.6	2.1	10.4	1.7	3.8	▲ 21.4	▲ 3.4	▲ 1.9	2.6	16.8	▲ 3.1	6.5	7
13.5	19.6	10.3	1.1	▲ 0.6	▲ 10.4	▲ 4.8	3.2	▲ 0.4	11.9	▲ 1.0	2.6	8
4.1	28.3	15.1	4.7	▲ 6.4	▲ 14.4	▲ 0.9	▲ 1.1	0.7	9.9	▲ 2.0	9.6	9
▲ 19.8	27.2	12.2	6.3	4.9	▲ 14.4	2.6	4.8	2.9	8.1	▲ 1.4	7.4	10
▲ 4.9	21.1	7.1	▲ 0.9	▲ 1.7	3.5	▲ 0.3	0.9	0.6	5.8	▲ 1.1	1.8	11
												12
277	238	197	301	319	179	159	262	—	114	154	132	平. 14
263	240	197	297	312	166	160	259	—	113	147	129	15
279	241	194	297	299	169	158	251	—	112	142	126	16
272	238	189	303	285	170	157	215	—	110	138	126	17
271	237	191	305	276	169	149	210	—	108	137	123	18
260	245	193	310	267	169	150	212	—	108	139	119	19
258	285	212	329	257	166	145	212	—	112	142	122	20
282	300	227	337	250	162	144	226	—	116	137	123	平21.1
270	312	225	336	251	163	147	212	—	115	129	121	2
260	299	221	336	247	164	146	222	—	112	130	116	3
264	292	214	336	250	167	144	229	—	113	127	112	4
263	294	217	344	244	174	142	225	—	113	126	113	5
222	295	211	345	243	185	141	210	—	108	124	112	6
217	292	213	350	245	185	140	194	—	108	124	111	7
226	288	208	348	245	186	139	186	—	109	129	114	8
227	288	206	347	241	192	142	228	—	108	125	116	9
251	288	206	348	244	193	143	237	—	107	126	119	10
253	287	209	347	240	175	144	234	—	106	125	116	11
												12
▲ 5.0	0.9	▲ 0.3	▲ 1.6	▲ 2.4	▲ 7.6	1.0	▲ 1.1	—	▲ 0.4	▲ 4.4	▲ 2.1	平. 14
6.1	0.1	▲ 1.4	0.2	▲ 4.0	2.2	▲ 1.4	▲ 3.1	—	▲ 1.1	▲ 3.7	▲ 2.7	15
▲ 2.7	▲ 1.1	▲ 2.3	2.1	▲ 4.9	0.3	▲ 0.7	▲ 14.4	—	▲ 2.2	▲ 2.2	0.3	16
▲ 0.4	▲ 0.6	0.6	0.6	▲ 3.1	▲ 0.6	▲ 4.8	▲ 2.4	—	▲ 1.1	▲ 0.9	▲ 2.3	17
▲ 4.0	3.4	1.0	1.4	▲ 3.1	0.0	0.3	1.0	—	▲ 0.7	1.0	▲ 3.3	18
▲ 0.6	16.6	10.1	6.3	▲ 3.9	▲ 1.7	▲ 3.0	▲ 0.0	—	4.2	2.4	2.0	19
												20
7.9	16.4	15.8	3.1	▲ 5.3	2.0	▲ 3.0	1.3	—	9.7	6.1	▲ 2.7	平21.1
4.8	15.8	12.0	3.1	▲ 6.1	1.7	▲ 6.3	0.0	—	7.3	5.1	▲ 0.1	2
2.0	12.9	7.8	4.2	▲ 4.8	2.4	▲ 4.1	0.4	—	5.0	5.3	▲ 3.5	3
5.3	8.8	3.4	3.3	▲ 2.6	1.5	0.0	0.8	—	4.7	3.9	▲ 4.7	4
1.1	0.8	3.3	5.2	▲ 4.3	2.9	0.4	2.6	—	3.1	1.9	▲ 3.8	5
▲ 17.6	▲ 1.8	1.1	4.3	▲ 4.2	4.3	0.1	▲ 1.4	—	▲ 1.6	1.2	▲ 3.1	6
▲ 25.3	▲ 2.5	1.9	4.8	▲ 5.0	1.7	1.0	15.5	—	▲ 3.9	▲ 1.9	▲ 3.6	7
▲ 19.4	▲ 1.7	▲ 2.3	5.0	▲ 4.4	1.9	0.0	▲ 5.1	—	▲ 6.8	▲ 2.8	▲ 5.9	8
▲ 8.2	▲ 2.1	▲ 6.2	7.2	▲ 3.1	10.7	0.3	9.7	—	▲ 7.6	▲ 4.7	▲ 5.1	9
22.1	▲ 3.1	▲ 5.4	4.4	▲ 4.0	10.7	▲ 1.1	4.6	—	▲ 8.2	▲ 5.1	▲ 4.9	10
9.0	▲ 5.1	▲ 6.6	3.4	▲ 5.3	▲ 1.0	0.0	4.2	—	▲ 10.3	▲ 5.6	▲ 8.0	11
												12

区分 年月	水産加工											
	揚げ物	その他練製品	魚肉ハム	魚肉ソーセージ	水産缶詰 (マグロ・カツオ以外)	マグロ・カツオ缶詰	冷凍水産素材	削り節・かつお節	のり	わかめ	昆布	その他海藻類
千人当たり販売額												
平. 14	4,572	1,429	367	2,242	2,377	3,307	664	2,168	4,250	1,439	1,523	823
15	4,611	1,359	349	2,046	2,533	3,236	505	2,082	3,856	1,532	1,358	804
16	4,781	1,312	378	1,934	2,347	3,060	635	1,943	3,587	1,562	1,261	810
17	4,982	1,370	331	2,029	2,250	3,043	688	1,903	3,590	1,666	1,220	797
18	4,994	1,328	289	2,075	2,450	2,958	743	1,917	3,552	1,550	1,260	765
19	5,155	1,306	309	2,305	2,428	2,914	789	1,883	3,419	1,446	1,173	785
20	5,337	1,388	369	2,771	2,380	3,037	790	1,926	3,213	1,359	1,144	740
平21.1	6,382	2,131	361	2,330	2,331	2,755	852	1,745	3,038	1,210	1,289	574
2	5,827	1,482	345	2,900	2,334	3,203	643	1,771	3,034	1,319	1,134	639
3	5,642	800	381	2,609	2,334	3,319	601	1,827	3,049	1,445	1,014	691
4	5,160	435	374	2,497	2,363	3,377	503	1,956	2,935	1,532	888	750
5	4,922	392	385	2,731	2,585	3,297	550	1,881	3,120	1,378	781	703
6	4,883	360	414	2,793	2,382	3,104	553	1,849	2,934	1,459	753	748
7	4,275	328	426	2,540	2,405	2,926	540	1,860	2,871	1,374	677	727
8	4,407	363	375	2,530	2,408	2,979	801	1,934	3,146	1,342	724	698
9	4,961	889	373	2,466	2,358	2,949	603	1,944	2,994	1,329	968	668
10	5,894	1,413	396	2,766	2,383	2,984	614	1,912	2,964	1,272	1,688	625
11	6,476	1,776	327	2,533	2,438	2,820	654	1,966	3,073	1,237	1,757	617
12												
前年同月比												
平. 14												
15	0.8	▲ 4.9	▲ 4.8	▲ 8.8	6.5	▲ 2.1	▲ 24.0	▲ 4.0	▲ 9.2	6.5	▲ 10.8	▲ 2.4
16	3.7	▲ 3.5	8.2	▲ 5.4	▲ 7.3	▲ 5.4	25.7	▲ 6.7	▲ 7.0	1.9	▲ 7.2	0.8
17	4.2	4.5	▲ 12.3	4.9	▲ 4.1	▲ 0.5	8.3	▲ 2.1	0.1	6.6	▲ 3.2	▲ 1.6
18	0.2	▲ 3.1	▲ 12.9	2.3	8.9	▲ 2.8	8.0	0.8	▲ 1.1	▲ 6.9	3.3	▲ 4.1
19	3.2	▲ 1.6	7.1	11.1	▲ 0.9	▲ 1.5	6.3	▲ 1.8	▲ 3.7	▲ 6.7	▲ 6.9	2.6
20	3.5	6.2	19.3	20.2	▲ 2.0	4.2	0.0	2.3	▲ 6.0	▲ 6.0	▲ 2.5	▲ 5.8
平21.1	5.2	36.3	26.7	▲ 3.7	▲ 7.2	5.9	▲ 7.8	1.0	▲ 6.7	▲ 6.7	▲ 2.8	▲ 16.9
2	▲ 7.8	26.6	2.2	3.9	▲ 10.1	5.8	▲ 4.6	▲ 3.7	▲ 9.7	▲ 3.4	▲ 13.8	▲ 19.5
3	5.6	19.4	▲ 10.4	▲ 10.2	▲ 8.2	10.7	▲ 18.5	▲ 7.2	▲ 7.6	▲ 5.3	▲ 2.1	▲ 21.3
4	▲ 1.8	▲ 6.8	▲ 5.7	▲ 16.0	▲ 5.4	2.4	▲ 27.1	▲ 5.4	▲ 12.1	▲ 3.4	▲ 10.0	▲ 11.7
5	▲ 2.3	▲ 14.2	▲ 1.4	▲ 10.5	7.3	▲ 3.7	▲ 19.8	▲ 6.6	▲ 7.9	▲ 3.7	▲ 9.1	▲ 15.1
6	0.5	▲ 10.4	1.4	▲ 8.3	0.0	▲ 2.8	▲ 6.8	▲ 3.5	▲ 6.9	2.7	▲ 3.9	▲ 14.1
7	7.7	2.2	26.2	▲ 12.0	12.1	▲ 2.2	▲ 2.9	5.7	▲ 3.6	0.2	6.7	▲ 4.6
8	3.7	▲ 1.6	13.4	▲ 7.4	5.3	▲ 7.3	▲ 10.1	2.4	▲ 1.6	▲ 0.4	▲ 2.4	▲ 9.2
9	▲ 2.3	1.3	▲ 8.1	▲ 11.2	0.4	5.6	▲ 7.3	8.6	▲ 2.3	▲ 2.0	1.1	▲ 9.5
10	▲ 0.3	▲ 4.3	2.8	▲ 5.7	6.6	0.1	▲ 2.4	6.8	▲ 0.8	▲ 2.2	29.9	▲ 0.4
11	▲ 2.8	▲ 10.8	▲ 16.9	▲ 5.4	2.2	▲ 9.6	▲ 5.8	4.5	▲ 0.4	▲ 1.5	9.6	4.4
12												
小売価格												
平. 14	146	227	107	156	143	227	461	203	241	170	230	155
15	146	207	105	156	144	224	396	204	238	166	225	156
16	145	204	107	158	144	225	361	198	228	161	224	154
17	143	212	104	161	141	230	383	194	226	159	225	161
18	143	209	112	162	133	228	423	190	222	160	223	161
19	145	216	113	162	134	237	467	196	224	162	222	159
20	149	229	111	164	133	250	432	209	218	174	228	163
平21.1	151	209	111	162	141	251	452	216	216	186	222	175
2	151	195	110	164	137	245	377	211	211	184	223	169
3	150	176	107	162	138	245	363	204	211	182	223	167
4	150	154	107	163	131	237	363	204	210	175	226	166
5	150	152	109	164	131	237	369	203	205	173	226	163
6	149	150	108	161	131	238	352	197	203	182	221	158
7	148	147	106	165	129	237	356	198	204	181	221	155
8	150	155	104	160	132	235	448	196	209	182	223	160
9	146	178	103	159	129	232	359	199	206	179	217	160
10	145	185	103	161	129	232	351	201	206	180	212	160
11	144	188	105	161	138	234	349	201	208	179	223	164
12												
前年同月比												
平. 14												
15	0.3	▲ 8.7	▲ 1.9	▲ 0.2	0.4	▲ 1.4	▲ 14.1	0.5	▲ 1.5	▲ 2.7	▲ 2.3	0.3
16	▲ 0.8	▲ 1.9	1.9	1.5	▲ 0.1	0.5	▲ 8.9	▲ 2.9	▲ 4.1	▲ 2.7	▲ 0.6	▲ 0.9
17	▲ 1.3	3.9	▲ 3.3	2.1	▲ 2.1	2.0	6.1	▲ 1.9	▲ 1.0	▲ 1.4	0.6	4.4
18	▲ 0.3	▲ 1.0	8.2	0.6	▲ 5.3	▲ 0.6	10.5	▲ 2.2	▲ 1.5	0.6	▲ 0.8	0.0
19	1.6	3.2	0.5	▲ 0.5	0.3	3.6	10.5	3.1	0.5	1.2	▲ 0.7	▲ 1.1
20	3.0	6.2	▲ 1.4	1.4	▲ 0.1	5.6	▲ 7.7	6.7	▲ 2.7	7.3	2.9	2.5
平21.1	4.2	11.8	▲ 2.4	▲ 1.1	4.1	2.9	▲ 4.6	2.3	▲ 4.1	10.9	0.9	7.7
2	3.1	11.3	0.8	0.5	3.0	▲ 1.7	▲ 0.9	▲ 0.0	▲ 4.2	7.4	0.6	4.5
3	3.8	10.0	▲ 3.2	0.3	6.5	0.4	▲ 2.0	▲ 2.6	▲ 4.3	5.6	▲ 1.2	2.8
4	2.6	0.4	▲ 0.9	0.2	0.6	▲ 5.0	▲ 3.0	▲ 1.1	▲ 1.6	0.7	1.1	2.7
5	1.5	▲ 0.6	▲ 1.0	1.3	2.9	▲ 5.9	▲ 1.9	0.4	▲ 4.6	6.1	▲ 0.6	1.6
6	1.6	▲ 0.6	▲ 3.5	▲ 3.2	3.0	▲ 4.9	▲ 2.1	▲ 3.0	▲ 2.7	10.6	▲ 1.9	▲ 0.9
7	0.3	0.6	▲ 6.0	▲ 0.7	▲ 0.8	▲ 6.2	▲ 7.0	▲ 3.6	▲ 3.2	5.8	▲ 2.7	▲ 1.3
8	▲ 2.7	▲ 1.3	▲ 11.8	▲ 2.0	▲ 1.8	▲ 7.4	▲ 1.8	▲ 2.7	▲ 3.8	2.8	▲ 2.1	▲ 1.2
9	▲ 4.4	▲ 5.4	▲ 7.0	▲ 3.4	▲ 2.5	▲ 7.0	▲ 6.2	▲ 3.0	▲ 4.1	▲ 1.1	▲ 2.4	▲ 3.3
10	▲ 5.0	▲ 8.0	▲ 5.9	▲ 3.7	▲ 0.2	▲ 7.0	▲ 8.9	▲ 4.1	▲ 4.1	▲ 1.7	▲ 4.7	▲ 4.8
11	▲ 6.1	▲ 9.6	▲ 2.0	▲ 1.6	▲ 1.6	▲ 7.4	▲ 6.6	▲ 5.5	▲ 3.2	▲ 2.3	▲ 2.8	▲ 4.9
12												

単位 [千人当たり販売額、小売価格：円
前年同月比：%]

品	(つづき)				農 産 加 工 品							区分
	煮 干	佃 煮	その他 加工水産	水産加工品	水産珍味	漬 物	野菜缶詰	果実・デザ ート缶詰	ジャム・ マーマレード	冷凍農産 素材	ケチャップ	
731	3,831	7,187	25	3,398	40,212	18,254	2,025	1,842	1,972	3,463	1,475	平. 14
688	3,811	6,713	19	3,127	38,075	16,928	2,112	1,692	2,050	2,844	1,419	15
626	3,788	7,168	20	3,172	37,430	16,669	1,997	1,531	1,898	2,930	1,330	16
637	3,870	7,802	15	3,054	36,513	16,232	1,824	1,433	1,858	2,947	1,288	17
652	3,885	7,925	14	2,941	35,641	15,807	1,747	1,316	1,833	3,008	1,287	18
673	3,912	7,800	10	2,835	34,958	15,794	1,667	1,287	1,885	2,720	1,328	19
624	3,688	8,328	13	2,658	33,722	15,314	1,630	1,102	1,956	2,220	1,376	20
561	3,608	8,285	18	2,735	36,893	14,893	2,258	895	1,862	1,970	1,293	平21.1
580	3,854	8,265	21	2,465	35,325	15,118	1,682	979	2,045	1,929	1,430	2
556	4,012	8,009	26	2,681	34,052	15,579	1,674	1,109	2,088	2,009	1,447	3
559	3,729	7,924	26	2,568	32,371	15,051	1,513	1,151	2,107	2,299	1,387	4
537	3,656	7,736	24	2,530	32,424	15,175	1,565	1,335	1,974	2,595	1,376	5
533	3,794	7,924	30	2,487	31,877	15,031	1,479	1,301	1,991	2,570	1,287	6
521	3,569	7,587	22	2,474	29,894	13,944	1,311	1,350	1,850	2,564	1,168	7
512	3,481	7,965	21	2,958	31,194	14,549	1,412	1,311	1,772	2,635	1,245	8
562	3,717	7,729	26	2,473	32,219	14,573	1,570	1,058	1,919	2,306	1,355	9
581	3,771	7,737	23	2,529	33,767	15,002	1,655	912	1,905	2,090	1,259	10
587	3,872	8,058	26	2,604	34,910	14,909	1,727	851	2,017	2,000	1,309	11
												12
▲ 5.9	▲ 0.5	▲ 6.6	▲ 24.6	▲ 8.0	▲ 5.3	▲ 7.3	4.3	▲ 8.1	4.0	▲ 17.9	▲ 3.8	平. 14
▲ 9.0	▲ 0.6	6.8	6.0	1.4	▲ 1.7	▲ 1.5	▲ 5.4	▲ 9.5	▲ 7.4	3.0	▲ 6.3	15
1.9	2.2	8.8	▲ 24.9	▲ 3.7	▲ 2.5	▲ 2.6	▲ 8.7	▲ 6.4	▲ 2.1	0.6	▲ 3.1	16
2.3	0.4	1.6	▲ 3.4	▲ 3.7	▲ 2.4	▲ 2.6	▲ 4.2	▲ 8.2	▲ 1.4	2.1	▲ 0.1	17
3.3	0.7	▲ 1.6	▲ 29.3	▲ 3.6	▲ 1.9	▲ 0.1	▲ 4.6	▲ 2.2	2.8	▲ 9.6	3.2	18
▲ 7.3	▲ 5.7	6.8	26.6	▲ 6.2	▲ 3.5	▲ 3.0	▲ 2.2	▲ 14.4	3.8	▲ 18.4	3.6	19
												20
▲ 11.0	▲ 6.6	3.2	51.4	▲ 6.3	▲ 4.0	▲ 4.5	▲ 0.9	▲ 4.3	▲ 5.1	▲ 20.4	▲ 7.7	平21.1
▲ 17.1	▲ 8.2	▲ 2.9	46.5	▲ 6.6	▲ 6.2	▲ 8.8	▲ 8.6	▲ 4.0	▲ 6.0	4.9	▲ 7.8	2
▲ 18.6	▲ 4.4	▲ 4.7	109.3	▲ 4.9	▲ 3.0	▲ 4.9	▲ 2.5	▲ 4.9	▲ 9.1	1.0	▲ 7.7	3
▲ 17.0	▲ 4.8	▲ 8.1	110.6	▲ 7.1	▲ 2.9	▲ 4.8	▲ 5.5	0.2	▲ 6.6	2.1	▲ 10.7	4
▲ 15.4	▲ 1.9	▲ 9.7	137.0	▲ 5.8	▲ 2.9	▲ 5.7	4.8	3.5	▲ 4.6	3.4	▲ 6.8	5
▲ 13.4	4.1	▲ 6.2	116.5	5.2	▲ 1.4	▲ 2.5	0.8	0.2	0.8	▲ 0.2	▲ 7.8	6
0.5	5.3	▲ 0.7	77.9	14.1	0.7	▲ 4.1	5.0	▲ 1.7	4.2	6.7	▲ 4.4	7
▲ 4.4	3.4	▲ 5.9	62.2	5.9	0.5	▲ 3.4	5.8	▲ 0.1	1.2	4.5	▲ 2.4	8
▲ 2.1	7.0	▲ 2.0	114.8	9.8	1.0	▲ 3.0	7.2	3.9	3.7	▲ 4.1	▲ 0.3	9
▲ 3.4	11.3	1.3	127.7	8.0	4.2	▲ 0.3	11.2	6.2	5.4	8.2	▲ 1.8	10
▲ 6.2	12.6	2.4	71.2	6.0	3.8	0.1	1.8	7.2	5.1	13.6	3.8	11
												12
339	197	271	263	159	—	212	128	123	201	169	180	平. 14
338	196	269	256	157	—	206	128	124	200	171	175	15
332	196	272	254	156	—	203	126	120	199	170	172	16
332	198	268	299	157	—	201	124	121	197	170	172	17
328	195	275	295	157	—	200	124	120	191	168	168	18
329	195	271	320	157	—	202	127	122	194	167	170	19
327	198	271	273	155	—	204	137	134	196	174	166	20
329	195	273	171	158	—	204	151	139	197	172	168	平21.1
327	193	266	166	148	—	203	142	137	198	170	166	2
328	186	261	166	151	—	202	144	135	194	171	163	3
325	190	258	166	151	—	199	140	133	192	173	166	4
323	189	260	166	149	—	200	139	134	195	170	165	5
319	189	260	165	149	—	201	137	132	193	173	167	6
319	189	261	168	145	—	198	140	129	198	166	168	7
320	189	269	165	152	—	199	139	130	194	172	166	8
321	186	260	167	146	—	199	137	129	195	171	167	9
323	187	261	171	144	—	199	135	137	194	172	166	10
322	187	264	181	150	—	200	136	137	193	171	167	11
												12
▲ 0.3	▲ 0.3	▲ 0.9	▲ 2.7	▲ 1.1	—	▲ 2.6	0.0	0.9	▲ 0.7	0.9	▲ 2.6	平. 14
▲ 2.0	▲ 0.2	1.1	▲ 0.5	▲ 0.8	—	▲ 1.6	▲ 2.0	▲ 2.8	▲ 0.5	▲ 0.6	▲ 1.6	15
0.0	1.5	▲ 1.2	17.7	1.0	—	▲ 1.0	▲ 1.2	0.8	▲ 0.7	▲ 0.0	▲ 0.1	16
▲ 1.2	▲ 1.8	2.4	▲ 1.3	▲ 0.4	—	▲ 0.6	▲ 0.3	▲ 1.5	▲ 3.1	▲ 1.2	▲ 2.2	17
0.4	0.1	▲ 1.3	8.5	0.2	—	0.9	2.3	2.2	1.6	▲ 0.1	0.8	18
▲ 0.6	1.5	0.1	▲ 14.9	▲ 1.0	—	1.4	8.1	9.8	1.0	3.9	▲ 2.5	19
												20
0.7	0.8	0.9	▲ 46.2	▲ 2.6	—	1.0	6.7	5.9	1.0	1.5	1.1	平21.1
0.7	▲ 1.6	▲ 0.5	▲ 46.6	▲ 4.0	—	▲ 1.5	6.4	1.6	▲ 0.0	▲ 2.7	▲ 0.4	2
1.2	▲ 3.1	▲ 0.5	▲ 47.5	▲ 1.5	—	▲ 1.0	7.1	2.0	0.9	▲ 0.6	▲ 0.3	3
0.0	▲ 4.1	▲ 0.7	▲ 47.4	▲ 2.1	—	▲ 2.1	3.2	▲ 0.5	▲ 1.6	▲ 0.6	2.4	4
▲ 0.4	▲ 4.1	▲ 2.5	▲ 48.1	▲ 1.9	—	▲ 1.3	1.9	▲ 0.6	▲ 0.2	▲ 1.3	▲ 0.3	5
▲ 1.5	▲ 4.4	▲ 1.4	▲ 47.7	0.3	—	▲ 1.3	2.2	0.3	▲ 2.7	▲ 1.1	0.2	6
▲ 2.7	▲ 3.6	▲ 0.5	▲ 47.4	▲ 1.2	—	▲ 2.9	2.3	▲ 1.6	▲ 0.3	▲ 6.4	1.6	7
▲ 2.5	▲ 4.2	▲ 1.7	▲ 48.7	▲ 2.1	—	▲ 2.5	3.3	▲ 1.8	▲ 3.1	▲ 2.7	0.6	8
▲ 1.9	▲ 5.1	▲ 1.3	▲ 48.0	1.3	—	▲ 1.3	3.1	▲ 4.9	0.9	▲ 1.7	2.6	9
▲ 1.7	▲ 4.9	▲ 1.9	▲ 37.0	0.9	—	▲ 2.8	0.5	▲ 2.2	0.8	▲ 1.7	▲ 0.6	10
▲ 2.1	▲ 5.5	▲ 1.4	▲ 1.9	1.5	—	▲ 2.8	▲ 0.7	▲ 2.4	▲ 2.7	▲ 1.6	▲ 1.6	11
												12

区分 年月	農 産 加 工 品 (つづき)							製 穀				
	農産加工品	コンニャク	ゴマ	豆類	干し椎茸	その他 農産乾物	農産珍味	小麦粉	天ぷら粉	プレミックス	米粉	
千人当たり販売額												
平. 14	16	3,083	929	677	614	2,610	3,251	84,705	910	486	1,304	355
15	17	2,772	894	685	509	2,629	3,523	86,210	911	455	1,333	320
16	24	2,781	851	858	513	2,620	3,429	85,529	892	440	1,266	329
17	27	2,922	944	732	535	2,474	3,297	83,703	824	412	1,160	324
18	32	2,918	920	628	514	2,390	3,241	82,222	796	404	1,215	307
19	22	2,914	913	584	518	2,210	3,114	83,183	810	404	1,246	314
20	19	3,113	974	585	460	2,231	2,742	86,865	946	450	1,389	292
平21.1	20	4,118	901	842	352	2,760	4,729	90,300	930	363	1,741	253
2	19	3,613	1,039	512	338	2,528	4,094	89,169	1,310	431	2,037	239
3	21	2,976	1,129	550	365	2,298	2,807	89,237	1,162	506	1,793	349
4	18	2,528	1,106	386	312	1,952	2,561	86,418	1,044	555	1,418	190
5	16	2,403	1,052	325	304	1,886	2,437	86,646	1,085	547	1,456	234
6	16	2,404	1,067	282	275	1,805	2,369	84,643	1,006	463	1,240	217
7	16	2,028	1,116	296	258	1,711	2,282	84,232	910	480	1,210	211
8	17	2,313	1,022	341	382	1,873	2,322	82,399	938	523	1,336	534
9	18	3,187	1,017	450	339	2,002	2,425	81,408	964	478	1,481	267
10	20	4,031	1,016	409	356	2,258	2,854	85,676	1,057	427	1,525	227
11	22	4,345	1,058	477	401	2,540	3,254	88,856	1,129	399	1,629	165
12												
前年同月比												
平. 14												
15	8.7	▲ 10.1	▲ 3.7	1.2	▲ 17.1	0.7	8.3	1.8	0.0	▲ 6.5	2.2	▲ 9.7
16	37.1	0.3	▲ 4.9	25.1	0.8	▲ 0.4	▲ 2.7	▲ 0.8	▲ 2.1	▲ 3.4	▲ 5.1	2.6
17	13.2	5.1	11.0	▲ 14.6	4.3	▲ 5.6	▲ 3.9	▲ 2.1	▲ 7.6	▲ 6.3	▲ 8.3	▲ 1.4
18	19.6	▲ 0.2	▲ 2.6	▲ 14.2	▲ 4.0	▲ 3.4	▲ 1.7	▲ 1.8	▲ 3.4	▲ 2.1	4.7	▲ 5.3
19	▲ 30.6	▲ 0.1	▲ 0.7	▲ 7.0	0.9	▲ 7.6	▲ 3.9	1.2	1.7	0.2	2.5	2.3
20	▲ 13.0	6.8	6.7	0.1	▲ 11.3	1.0	▲ 12.0	4.4	16.8	11.4	11.5	▲ 7.1
平21.1	▲ 12.0	7.9	8.0	1.0	▲ 20.3	4.2	▲ 8.8	6.8	10.7	12.6	7.1	▲ 10.2
2	▲ 12.9	▲ 0.6	16.4	▲ 14.2	▲ 36.7	▲ 3.8	▲ 5.3	0.9	6.7	12.7	2.2	▲ 13.3
3	▲ 13.2	6.5	8.1	▲ 13.7	▲ 32.6	0.5	5.2	2.4	▲ 0.1	5.4	10.5	▲ 12.3
4	▲ 12.7	1.5	7.8	▲ 9.2	▲ 27.8	▲ 0.1	8.5	▲ 0.0	20.1	9.5	3.1	▲ 11.8
5	▲ 19.8	▲ 2.3	8.0	▲ 7.2	▲ 28.1	▲ 3.8	5.8	▲ 0.1	22.8	3.9	10.0	▲ 3.9
6	▲ 10.5	▲ 1.9	7.8	▲ 10.9	▲ 17.7	▲ 6.1	9.4	▲ 4.5	9.7	3.6	2.0	▲ 9.7
7	▲ 0.7	▲ 0.1	7.7	9.0	▲ 13.4	2.9	25.3	▲ 0.5	20.5	4.8	15.9	▲ 6.8
8	▲ 1.4	1.2	7.8	▲ 3.7	▲ 7.1	▲ 1.1	23.9	▲ 1.9	11.0	4.3	5.8	▲ 4.0
9	▲ 6.1	4.5	12.2	▲ 9.3	▲ 5.0	▲ 1.1	25.2	▲ 0.3	10.9	▲ 1.8	16.6	▲ 22.6
10	10.2	5.3	6.2	▲ 4.9	2.0	▲ 0.4	34.4	2.7	12.7	▲ 3.4	19.6	38.5
11	30.3	0.5	4.1	▲ 2.7	5.1	▲ 0.8	28.3	▲ 0.3	5.3	▲ 2.6	14.2	▲ 2.9
12												
小売価格												
平. 14	180	104	131	326	353	145	179	—	140	147	207	232
15	168	100	132	339	353	144	180	—	141	147	210	230
16	168	97	132	359	349	146	185	—	139	146	210	237
17	183	96	134	335	332	144	184	—	138	145	213	232
18	232	95	131	316	332	142	184	—	138	141	210	227
19	188	95	133	315	365	141	188	—	138	144	213	218
20	192	98	148	325	401	142	199	—	162	159	229	227
平21.1	212	100	157	313	381	145	223	—	184	170	239	247
2	213	100	157	302	386	143	202	—	181	163	252	239
3	209	99	156	304	387	142	200	—	183	165	236	245
4	214	99	157	300	378	141	193	—	180	170	235	250
5	220	98	156	303	379	142	188	—	181	174	237	282
6	230	97	157	293	384	140	188	—	174	165	230	286
7	226	97	158	267	391	144	186	—	174	163	232	245
8	234	96	156	284	407	141	191	—	172	163	226	240
9	236	94	156	291	387	141	187	—	172	162	228	235
10	236	95	154	307	380	142	189	—	173	162	226	245
11	240	95	156	316	400	142	196	—	173	160	226	235
12												
前年同月比												
平. 14												
15	▲ 6.5	▲ 3.4	1.3	3.8	0.1	▲ 0.9	0.5	—	0.3	0.1	1.3	▲ 0.9
16	▲ 0.3	▲ 3.0	▲ 0.5	5.9	▲ 1.2	1.3	2.4	—	▲ 0.9	▲ 0.8	0.3	3.3
17	9.3	▲ 1.4	1.6	▲ 6.6	▲ 4.8	▲ 1.1	▲ 0.3	—	▲ 1.1	▲ 0.8	1.0	▲ 2.3
18	26.8	▲ 0.7	▲ 1.9	▲ 5.9	▲ 0.0	▲ 1.1	0.0	—	▲ 0.2	▲ 2.5	▲ 1.2	▲ 2.1
19	▲ 19.2	▲ 0.2	1.5	▲ 0.1	10.0	▲ 1.1	1.9	—	0.4	2.1	1.2	▲ 3.9
20	2.2	2.8	11.4	3.2	9.8	1.0	6.2	—	17.4	10.8	7.5	4.2
平21.1	16.0	4.8	16.7	▲ 1.6	1.4	1.9	6.5	—	25.0	14.3	8.3	20.3
2	19.1	4.9	13.8	▲ 2.3	1.9	3.0	4.3	—	21.2	9.2	7.9	20.3
3	6.8	5.2	11.2	▲ 0.3	0.7	1.2	2.4	—	24.5	11.2	6.9	10.3
4	12.4	4.1	8.9	▲ 1.8	▲ 0.8	0.3	1.7	—	14.3	9.6	7.5	5.0
5	14.7	2.2	8.0	1.0	▲ 6.6	0.7	▲ 0.2	—	9.3	6.6	5.1	8.0
6	28.1	0.9	5.9	▲ 1.5	▲ 4.4	▲ 0.0	1.9	—	3.7	1.5	1.3	▲ 5.0
7	29.9	▲ 2.4	4.3	▲ 6.9	▲ 2.1	0.5	▲ 0.1	—	1.4	▲ 0.5	0.1	▲ 0.9
8	25.8	▲ 4.2	1.8	▲ 1.3	▲ 0.4	▲ 1.8	0.5	—	2.5	▲ 1.0	▲ 3.5	▲ 1.1
9	27.3	▲ 5.8	0.8	▲ 2.5	▲ 0.7	▲ 0.3	1.3	—	1.2	0.6	0.0	▲ 1.7
10	16.4	▲ 4.7	0.4	3.3	▲ 3.2	1.6	0.4	—	2.0	▲ 0.6	▲ 1.1	1.8
11	7.3	▲ 4.4	▲ 0.9	▲ 1.1	1.8	▲ 0.4	▲ 0.6	—	1.8	▲ 1.6	▲ 3.3	▲ 0.5
12												

単位 千人当たり販売額、小売価格：円
前年同月比：%

粉 同 加 工 品												区分
唐揚げ粉類	片栗粉	その他粉類	インスタント袋種	カップ麺	乾 麺	生麺・ゆで麺	その他麺類	スパゲティ	マカロニ	食パン	菓子パン	年月
344	439	129	5,788	13,482	4,084	13,853	49	2,451	463	15,450	15,982	平. 14
323	420	137	5,810	13,997	3,125	13,476	41	2,532	472	16,574	17,015	15
292	393	144	5,420	13,174	3,304	13,077	48	2,257	444	15,658	18,393	16
283	414	140	5,055	12,478	3,107	12,678	53	2,102	422	15,602	18,577	17
274	419	135	4,773	12,161	3,029	12,133	69	2,053	429	15,654	18,886	18
280	412	141	4,737	12,117	3,133	12,209	72	2,118	437	15,335	19,529	19
295	406	146	5,801	11,946	3,211	12,808	79	2,657	518	14,991	21,485	20
278	350	175	6,741	13,942	1,175	14,038	155	2,659	548	14,396	22,014	平21.1
293	383	158	6,322	13,265	1,268	12,793	140	2,925	599	15,007	22,356	2
327	388	162	6,362	13,652	1,595	12,493	108	3,162	596	15,230	22,592	3
332	386	155	5,822	12,209	3,212	12,132	80	2,833	569	15,115	22,021	4
342	368	156	5,745	11,243	4,966	12,968	78	2,754	552	14,433	21,565	5
308	350	146	4,856	10,348	5,825	13,093	91	2,512	507	13,560	21,731	6
288	327	134	4,517	10,262	6,768	13,622	77	2,322	447	13,262	21,290	7
290	348	138	4,881	11,165	5,703	13,440	84	2,401	465	12,689	19,356	8
329	382	140	5,835	11,942	1,989	11,530	56	2,622	529	13,722	20,319	9
382	429	178	6,542	13,096	1,394	12,737	47	2,618	542	14,047	20,720	10
324	428	174	6,880	13,201	1,373	13,834	61	2,509	553	14,437	21,097	11
												12
▲ 6.1	▲ 4.3	6.3	0.4	3.8	▲ 23.5	▲ 2.7	▲ 15.2	3.3	1.8	7.3	6.5	平. 14
▲ 9.6	▲ 6.3	5.2	▲ 6.7	▲ 5.9	5.8	▲ 3.0	17.1	▲ 10.8	▲ 6.0	▲ 5.5	8.1	15
▲ 3.2	5.3	▲ 3.1	▲ 6.7	▲ 5.3	▲ 6.0	▲ 3.1	10.0	▲ 6.9	▲ 4.8	▲ 0.4	1.0	16
▲ 3.0	1.1	▲ 3.4	▲ 5.6	▲ 2.5	▲ 2.5	▲ 4.3	30.4	▲ 2.4	1.5	0.3	1.7	17
2.2	▲ 1.6	4.7	▲ 0.8	▲ 0.4	3.4	0.6	3.3	3.2	2.0	▲ 2.0	3.4	18
5.4	▲ 1.5	3.4	22.5	▲ 1.4	2.5	4.9	10.5	25.4	18.4	▲ 2.2	10.0	19
												20
7.0	▲ 4.0	17.3	34.4	14.8	▲ 3.0	9.1	45.7	18.7	6.7	▲ 7.0	5.9	平21.1
0.4	▲ 9.5	5.7	7.9	5.8	▲ 9.2	▲ 2.1	69.3	14.7	▲ 3.9	▲ 6.4	5.0	2
5.7	▲ 5.7	8.2	7.5	6.1	▲ 10.9	3.1	117.9	9.0	4.0	▲ 6.6	7.7	3
5.8	▲ 3.2	7.7	0.4	▲ 0.2	1.0	0.6	112.8	▲ 0.0	4.5	▲ 6.3	1.4	4
2.0	▲ 4.2	2.5	4.2	▲ 4.4	1.3	0.7	125.2	-1.2	1.5	▲ 8.6	0.8	5
7.0	▲ 6.8	▲ 1.1	▲ 11.1	▲ 7.8	4.1	1.2	194.0	▲ 7.0	1.9	▲ 14.9	▲ 6.4	6
11.3	▲ 3.0	2.0	8.5	4.4	▲ 14.7	▲ 3.0	115.9	▲ 5.7	12.5	▲ 7.3	▲ 1.0	7
3.9	▲ 2.8	▲ 1.6	▲ 11.8	2.7	▲ 3.3	1.9	58.1	▲ 9.6	9.1	▲ 8.4	▲ 6.3	8
2.2	▲ 0.7	3.1	▲ 3.6	2.4	0.3	2.8	▲ 31.9	▲ 8.0	3.7	▲ 4.5	▲ 5.5	9
28.9	0.1	23.0	1.9	10.0	7.2	7.1	▲ 65.4	▲ 6.4	2.4	▲ 2.6	▲ 6.6	10
16.1	2.9	21.9	▲ 3.7	1.5	8.8	3.6	▲ 63.8	▲ 9.2	0.3	▲ 3.1	▲ 8.6	11
												12
126	114	177	178	99	181	138	199	135	120	136	103	平. 14
127	115	182	175	98	181	129	180	138	119	135	103	15
127	112	191	174	97	179	125	166	136	118	132	104	16
126	111	192	176	94	179	119	170	136	116	130	103	17
124	110	192	178	93	179	118	188	136	112	126	102	18
125	111	184	178	92	183	120	176	140	113	126	102	19
130	111	172	199	108	192	121	189	176	130	139	111	20
130	111	189	204	108	193	114	197	181	132	142	111	平21.1
129	112	169	197	107	190	113	204	176	129	141	111	2
126	112	160	201	106	189	114	210	173	125	140	110	3
124	110	155	196	105	200	120	222	172	123	138	110	4
124	112	161	198	105	198	126	214	175	121	133	109	5
126	117	165	197	105	195	130	202	171	119	130	108	6
125	113	160	193	105	198	135	187	170	121	131	107	7
125	112	163	193	107	198	137	199	171	118	130	107	8
126	113	163	195	105	189	123	189	166	118	130	105	9
123	108	155	197	104	187	117	199	165	118	130	106	10
122	116	160	195	105	187	115	203	167	116	130	105	11
												12
0.4	0.6	2.5	▲ 2.1	▲ 0.8	0.1	▲ 6.6	▲ 9.4	2.0	▲ 0.1	▲ 1.0	0.1	平. 14
0.4	▲ 2.5	5.3	▲ 0.7	▲ 1.4	▲ 1.1	▲ 2.7	▲ 7.5	▲ 1.1	▲ 1.4	▲ 1.6	0.3	15
▲ 1.2	▲ 0.8	0.4	1.6	▲ 2.5	▲ 0.3	▲ 4.7	2.4	0.1	▲ 1.8	▲ 2.0	▲ 0.6	16
▲ 1.5	▲ 0.9	0.2	0.7	▲ 1.2	0.3	▲ 0.7	10.4	▲ 0.2	▲ 3.0	▲ 2.6	▲ 0.8	17
0.8	1.2	▲ 4.5	0.1	▲ 1.1	1.8	1.7	▲ 6.6	2.9	0.8	▲ 0.4	0.2	18
4.1	▲ 0.3	▲ 6.5	11.7	16.8	5.2	0.5	7.8	25.6	15.1	10.5	8.1	19
												20
2.0	▲ 1.6	3.4	3.7	2.8	8.9	▲ 0.3	35.0	16.3	5.9	3.1	1.3	平21.1
1.6	▲ 1.1	▲ 5.8	▲ 6.4	▲ 2.6	6.8	▲ 1.1	14.4	10.5	1.1	2.8	1.1	2
0.6	▲ 1.1	▲ 8.1	5.5	▲ 3.3	3.5	0.4	25.0	5.3	▲ 0.7	2.6	0.3	3
▲ 3.4	▲ 1.2	▲ 8.7	2.6	▲ 3.2	8.3	2.6	24.0	▲ 1.3	▲ 4.7	1.0	0.1	4
▲ 5.1	▲ 0.7	▲ 6.1	0.7	▲ 2.9	4.4	1.0	14.8	▲ 3.0	▲ 6.6	▲ 3.0	▲ 1.6	5
▲ 6.4	4.6	▲ 4.7	1.4	▲ 1.6	1.9	2.7	17.1	▲ 5.1	▲ 10.8	▲ 8.4	▲ 3.6	6
▲ 7.3	2.4	▲ 4.9	▲ 1.0	▲ 3.1	0.1	▲ 3.2	17.2	▲ 6.8	▲ 8.5	▲ 7.0	▲ 2.9	7
▲ 7.0	1.7	▲ 3.5	▲ 2.9	▲ 2.6	▲ 2.9	0.7	0.2	▲ 7.7	▲ 11.6	▲ 9.0	▲ 5.1	8
▲ 4.9	1.6	▲ 1.9	▲ 0.5	▲ 2.4	▲ 0.0	1.4	▲ 13.9	▲ 9.9	▲ 11.2	▲ 7.8	▲ 5.0	9
▲ 5.5	5.7	▲ 6.7	▲ 1.8	▲ 2.4	▲ 0.5	0.0	▲ 4.9	▲ 8.5	▲ 11.3	▲ 7.3	▲ 4.9	10
▲ 5.2	3.9	▲ 6.2	▲ 4.1	▲ 2.4	▲ 0.1	1.4	▲ 3.9	▲ 8.6	▲ 12.3	▲ 7.8	▲ 4.9	11
												12

区分 年月	製 穀 粉 ・ 同 加 工 品 (つづき)							食 用 油				
	調理パン	その他パン	パン粉	シリアル類	包装餅	その他穀物	生地・皮	マーガリン・ ファットスプ レッド類	その他 スプレッド類	動物性油脂	サラダ油・ 天ぷら油	
千人当たり販売額												
平. 14	2,484	104	608	1,916	2,921	393	709	10,793	2,210	418	14	5,144
15	2,707	112	633	1,819	2,804	433	759	10,814	2,341	395	13	5,055
16	3,179	113	573	1,667	3,288	459	718	10,480	2,164	384	13	5,009
17	3,382	95	600	1,586	3,213	497	697	10,235	2,074	337	12	4,941
18	3,169	111	564	1,455	2,914	565	708	9,879	2,030	329	11	4,586
19	3,364	127	541	1,414	2,998	672	771	9,976	1,973	330	11	4,644
20	2,818	132	589	1,432	2,733	735	1,005	11,259	2,218	341	11	5,430
平21.1	3,454	123	674	1,094	3,323	823	1,049	10,186	2,285	359	12	4,350
2	3,569	121	678	1,233	2,025	910	1,107	12,648	2,648	362	12	5,156
3	3,595	128	654	1,331	1,187	781	1,083	12,174	2,503	379	12	5,418
4	3,615	133	600	1,456	735	756	1,051	11,411	2,434	365	10	5,106
5	3,516	135	603	1,457	667	702	1,075	11,677	2,443	356	11	5,304
6	3,677	129	625	1,609	613	694	1,044	11,361	2,352	328	11	5,144
7	3,841	122	549	1,641	442	613	896	10,617	2,207	314	9	4,623
8	3,750	112	566	1,542	601	604	933	10,289	2,122	320	11	4,472
9	3,900	123	623	1,428	1,054	689	1,007	10,912	2,295	336	11	4,626
10	4,083	145	666	1,275	1,815	742	983	11,271	2,417	336	13	4,678
11	4,029	171	684	1,144	2,793	849	992	11,085	2,509	348	12	4,404
12												
前年同月比												
平. 14												
15	9.0	8.4	4.1	▲ 5.0	▲ 4.0	10.2	7.0	0.2	5.9	▲ 5.6	▲ 3.9	▲ 1.7
16	17.5	1.1	▲ 9.4	▲ 8.4	17.2	5.9	▲ 5.3	▲ 3.1	▲ 7.6	▲ 2.6	▲ 3.7	▲ 0.9
17	6.4	▲ 16.2	4.6	▲ 4.8	▲ 2.3	8.3	▲ 2.9	▲ 2.3	▲ 4.1	▲ 12.3	▲ 7.3	▲ 1.4
18	▲ 6.3	16.8	▲ 6.0	▲ 8.2	▲ 9.3	13.6	1.6	▲ 3.5	▲ 2.1	▲ 2.3	▲ 3.6	▲ 7.2
19	6.2	14.8	▲ 4.0	▲ 2.8	2.9	19.0	8.8	1.0	▲ 2.8	0.3	▲ 3.3	1.3
20	▲ 16.2	3.6	8.9	1.3	▲ 8.9	9.4	30.3	12.9	12.4	3.3	0.1	16.9
平21.1	12.2	▲ 7.6	18.1	▲ 5.6	▲ 7.4	▲ 6.1	15.6	8.2	11.5	▲ 10.9	5.4	7.1
2	4.6	▲ 13.7	10.9	▲ 4.3	▲ 15.9	▲ 6.8	▲ 20.3	11.9	15.0	▲ 5.3	▲ 5.5	10.5
3	3.5	▲ 18.2	10.3	▲ 11.4	▲ 11.3	▲ 10.0	▲ 7.7	7.7	8.0	▲ 3.1	▲ 1.3	3.2
4	23.7	▲ 15.8	6.3	▲ 12.6	▲ 15.3	▲ 3.3	▲ 8.6	▲ 0.7	1.7	▲ 0.3	▲ 3.9	▲ 8.2
5	44.6	▲ 21.4	5.0	▲ 7.8	▲ 6.0	▲ 7.9	▲ 4.0	1.7	6.8	5.1	6.1	▲ 7.5
6	36.7	▲ 4.7	3.4	▲ 2.6	4.5	▲ 6.5	0.6	▲ 8.0	▲ 0.0	1.0	5.7	▲ 20.2
7	51.6	9.4	10.1	▲ 6.1	3.9	6.4	3.3	▲ 3.0	10.1	10.6	10.1	▲ 20.1
8	45.2	▲ 5.4	5.1	▲ 4.6	▲ 1.7	11.0	4.1	▲ 0.6	12.5	5.8	11.8	▲ 14.4
9	35.9	10.9	5.7	▲ 5.8	9.2	4.3	8.6	▲ 1.1	9.4	4.7	▲ 6.1	▲ 15.0
10	44.9	27.6	5.2	▲ 6.7	6.8	9.9	11.8	▲ 1.2	6.9	5.3	10.8	▲ 17.1
11	50.9	43.3	3.6	▲ 3.0	7.0	7.3	5.6	▲ 8.0	2.4	1.9	▲ 3.0	▲ 25.1
12												
小売価格												
平. 14	125	137	112	258	477	305	120	—	182	190	151	290
15	127	140	111	264	485	322	123	—	180	190	152	297
16	126	142	111	269	577	330	123	—	183	192	152	304
17	128	133	108	263	506	334	121	—	181	193	151	295
18	122	141	107	261	473	331	120	—	180	189	154	279
19	118	144	109	264	476	341	121	—	181	186	155	287
20	130	132	118	255	487	346	131	—	197	185	171	330
平21.1	124	125	122	259	522	356	133	—	210	189	190	338
2	120	120	122	258	495	357	136	—	207	189	193	326
3	120	122	120	252	466	352	134	—	207	186	193	308
4	116	128	120	254	496	355	134	—	204	184	193	305
5	116	131	119	256	501	350	133	—	204	186	192	298
6	113	124	118	254	500	347	130	—	202	186	188	286
7	114	124	118	251	482	349	133	—	202	186	191	292
8	115	128	117	253	483	335	130	—	201	184	187	283
9	115	125	116	259	474	338	132	—	200	185	186	276
10	114	128	116	262	462	301	131	—	199	186	186	266
11	114	127	117	262	469	307	130	—	198	185	186	263
12												
前年同月比												
平. 14												
15	1.3	2.2	▲ 0.7	2.5	1.6	5.9	2.5	—	▲ 1.1	▲ 0.0	0.6	2.7
16	▲ 0.9	1.7	0.1	1.7	19.0	2.5	0.2	—	1.2	1.0	▲ 0.3	2.1
17	1.6	▲ 6.5	▲ 2.3	▲ 2.3	▲ 12.2	1.0	▲ 1.6	—	▲ 0.8	0.3	▲ 0.8	▲ 2.9
18	▲ 4.4	6.0	▲ 1.1	▲ 0.6	▲ 6.7	▲ 0.8	▲ 0.5	—	▲ 0.5	▲ 1.8	2.5	▲ 5.4
19	▲ 3.0	1.7	2.0	1.1	0.8	3.0	0.9	—	0.7	▲ 1.5	0.6	2.9
20	9.5	▲ 8.4	7.7	▲ 3.4	2.2	1.3	7.7	—	8.4	▲ 0.8	9.9	15.1
平21.1	▲ 3.5	▲ 17.2	8.0	2.5	4.5	▲ 0.2	5.8	—	14.7	4.2	26.8	11.5
2	▲ 4.5	▲ 18.9	7.7	0.5	6.4	▲ 0.2	6.0	—	12.8	1.4	25.1	7.4
3	▲ 5.5	▲ 14.4	6.7	1.4	4.2	1.2	4.9	—	10.7	1.5	21.5	1.1
4	▲ 8.3	▲ 7.3	6.0	0.1	4.1	0.6	1.9	—	7.2	0.6	19.8	▲ 4.1
5	▲ 10.4	▲ 3.4	2.6	▲ 0.5	5.0	0.1	1.2	—	5.3	▲ 0.3	17.6	▲ 9.8
6	▲ 13.3	4.0	▲ 0.9	▲ 1.2	2.4	0.4	▲ 1.0	—	4.0	▲ 0.4	12.1	▲ 13.1
7	▲ 14.4	5.1	▲ 1.9	▲ 1.2	▲ 1.4	▲ 0.4	0.9	—	3.4	▲ 0.8	12.5	▲ 14.9
8	▲ 16.1	5.8	▲ 3.0	▲ 1.2	0.0	▲ 2.7	▲ 2.6	—	▲ 0.3	▲ 1.1	3.3	▲ 18.2
9	▲ 11.7	3.5	▲ 4.2	1.0	2.2	▲ 2.0	0.2	—	▲ 4.0	1.0	0.1	▲ 20.6
10	▲ 10.2	2.1	▲ 4.1	3.3	0.0	▲ 5.4	▲ 0.3	—	▲ 4.8	1.0	▲ 0.0	▲ 24.2
11	▲ 11.4	▲ 2.4	▲ 3.3	1.6	1.5	▲ 5.0	▲ 0.5	—	▲ 5.4	▲ 0.7	▲ 2.6	▲ 23.3
12												

単位 { 千人当たり販売額、小売価格：円
前年同月比：%

ゴマ油	同 加 工 品					調 味 料					区分 年月	
	オリーブ油	香味油	その他 食用油	ホイップ クリーム	ピーナッツ・ チョコクリーム	砂 糖	み そ	しょうゆ	ソース	マヨネーズ		
716	789	54	10	940	498	52,880	3,866	6,106	4,225	2,137	4,160	平. 14
661	743	53	10	1,010	532	51,195	3,594	5,929	4,090	2,123	3,927	15
669	735	25	10	964	507	49,392	3,382	5,498	3,888	1,998	3,713	16
700	726	16	9	931	488	48,648	3,368	5,434	3,831	1,918	3,593	17
702	799	16	27	893	485	48,699	3,579	5,421	3,797	1,914	3,641	18
707	862	16	8	930	493	48,958	3,583	5,346	3,748	1,917	3,813	19
817	911	14	9	1,014	494	50,359	3,579	5,429	3,756	1,953	4,141	20
893	737	12	10	1,037	490	50,070	3,127	5,435	3,520	2,062	3,796	平21.1
974	869	12	17	2,041	554	49,589	3,483	5,595	3,800	2,065	4,382	2
959	1,092	13	14	1,240	544	49,209	3,381	5,678	3,880	2,076	4,528	3
983	1,032	12	10	940	519	48,351	3,096	5,568	3,756	2,000	4,578	4
992	1,079	13	9	977	495	50,909	3,600	5,331	3,669	1,934	4,598	5
1,021	1,075	11	9	898	513	52,859	4,678	5,078	3,649	1,859	4,619	6
1,033	1,149	12	8	808	455	49,595	3,284	4,805	3,462	1,744	4,301	7
1,001	1,097	10	7	807	442	49,117	3,259	4,866	3,614	1,834	4,104	8
1,018	1,191	10	8	901	516	48,169	3,304	5,361	3,576	1,905	4,029	9
1,033	1,281	18	9	964	521	52,287	3,509	5,774	3,881	1,952	3,995	10
1,016	1,169	25	11	1,053	539	56,545	3,881	6,072	3,990	1,939	4,222	11
												12
▲ 7.7	▲ 5.8	▲ 2.2	4.6	7.5	6.9	▲ 3.2	▲ 7.0	▲ 2.9	▲ 3.2	▲ 0.7	▲ 5.6	平. 14
1.2	▲ 1.1	▲ 52.0	0.5	▲ 4.6	▲ 4.8	▲ 3.5	▲ 5.9	▲ 7.3	▲ 4.9	▲ 5.9	▲ 5.4	15
4.7	▲ 1.2	▲ 37.8	▲ 13.9	▲ 3.4	▲ 3.6	▲ 1.5	▲ 0.4	▲ 1.2	▲ 1.5	▲ 4.0	▲ 3.2	16
0.2	10.0	4.1	198.9	▲ 4.1	▲ 0.7	0.1	6.3	▲ 0.3	▲ 0.9	▲ 0.2	1.3	17
0.7	7.9	▲ 2.5	▲ 69.1	4.2	1.7	0.5	0.1	▲ 1.4	▲ 1.3	0.2	4.7	18
15.6	5.7	▲ 14.4	9.6	8.9	0.2	2.9	▲ 0.1	1.6	0.2	1.9	8.6	19
												20
35.4	▲ 1.6	▲ 18.8	16.2	9.5	▲ 3.0	1.0	1.3	2.4	1.9	▲ 5.8	1.3	平21.1
26.5	3.3	▲ 12.7	12.2	21.1	▲ 9.5	▲ 0.4	▲ 0.1	▲ 2.5	▲ 0.4	▲ 4.2	8.4	2
23.4	15.7	▲ 9.4	20.2	21.6	▲ 4.8	0.5	▲ 3.0	2.0	▲ 5.3	▲ 4.2	3.3	3
26.0	4.4	▲ 21.6	0.7	13.6	▲ 3.9	▲ 0.5	0.6	▲ 1.2	▲ 0.5	▲ 4.6	5.6	4
27.2	15.1	▲ 15.7	6.5	13.2	▲ 3.4	0.3	6.4	▲ 0.6	2.7	▲ 8.2	3.8	5
14.7	8.6	▲ 25.9	4.9	12.6	▲ 0.1	0.3	▲ 3.8	▲ 4.0	2.7	▲ 2.8	1.7	6
26.0	24.9	▲ 5.6	27.8	17.9	8.7	0.9	▲ 0.0	1.1	2.4	5.0	2.7	7
22.2	17.0	▲ 28.2	11.9	8.2	8.8	2.8	4.6	▲ 0.2	6.4	▲ 1.4	8.3	8
19.4	19.5	▲ 27.2	5.8	7.9	12.7	5.5	9.6	1.8	1.6	3.0	7.5	9
17.7	42.4	51.6	8.0	9.1	6.9	7.1	4.2	1.9	4.9	3.5	▲ 1.8	10
8.6	27.5	100.6	12.3	6.0	7.4	1.8	▲ 2.3	▲ 0.9	▲ 2.5	2.5	▲ 3.4	11
												12
225	397	247	298	192	180	—	147	274	223	197	184	平. 14
228	385	253	294	194	182	—	144	269	218	192	181	15
228	397	299	264	196	181	—	143	269	224	191	182	16
228	395	353	266	196	178	—	142	266	226	190	183	17
221	421	352	407	194	172	—	153	264	227	189	187	18
223	432	359	241	196	172	—	155	266	230	191	198	19
259	427	356	257	206	169	—	161	283	249	188	210	20
294	422	351	270	214	165	—	164	287	260	191	223	平21.1
290	419	362	273	208	168	—	160	288	255	189	220	2
292	409	347	269	216	168	—	158	282	254	185	217	3
284	410	359	271	214	166	—	157	279	257	183	211	4
287	415	355	272	217	168	—	168	277	257	185	210	5
275	421	376	276	214	162	—	191	273	253	185	208	6
279	420	374	277	215	168	—	163	273	251	186	206	7
276	412	362	279	212	165	—	150	271	253	188	204	8
273	410	366	274	212	161	—	152	277	250	185	202	9
274	422	314	277	212	166	—	158	275	245	187	199	10
275	420	288	284	206	164	—	164	271	247	186	200	11
												12
1.3	▲ 3.0	2.4	▲ 1.4	1.0	1.3	—	▲ 2.1	▲ 1.6	▲ 2.3	▲ 2.4	▲ 2.0	平. 14
▲ 0.1	▲ 3.3	18.3	▲ 10.0	0.9	▲ 0.7	—	▲ 0.9	▲ 0.3	3.0	▲ 0.2	0.5	15
0.1	▲ 0.6	18.0	0.6	▲ 0.1	▲ 1.8	—	▲ 0.2	▲ 1.0	0.9	▲ 0.8	0.7	16
▲ 3.3	6.6	▲ 0.2	53.0	▲ 0.9	▲ 3.4	—	7.5	▲ 0.6	0.2	▲ 0.4	2.2	17
1.1	2.6	1.9	▲ 40.6	0.9	▲ 0.1	—	1.7	0.8	1.5	1.2	5.9	18
16.2	▲ 1.1	▲ 0.9	6.6	5.4	▲ 1.8	—	3.6	6.4	8.3	▲ 1.8	6.3	19
												20
28.2	▲ 5.4	0.9	10.2	8.3	▲ 4.2	—	3.5	5.8	11.1	▲ 0.6	7.5	平21.1
25.7	▲ 4.3	3.9	9.7	7.5	▲ 5.6	—	3.3	6.6	11.5	▲ 0.8	6.4	2
27.5	▲ 4.1	▲ 2.6	8.6	8.9	▲ 1.1	—	4.8	2.8	9.2	▲ 1.6	8.0	3
20.0	▲ 2.0	1.3	8.0	1.7	▲ 1.2	—	3.0	▲ 0.6	7.0	▲ 2.0	4.5	4
17.3	▲ 0.8	▲ 1.3	4.7	2.1	▲ 0.4	—	3.8	▲ 3.8	4.3	▲ 1.0	3.0	5
12.8	▲ 0.5	▲ 0.2	5.1	0.5	▲ 3.7	—	2.0	▲ 5.4	0.1	▲ 0.7	2.1	6
7.0	▲ 2.3	▲ 0.3	4.9	0.5	▲ 0.3	—	▲ 3.7	▲ 3.0	▲ 2.9	▲ 0.7	▲ 0.9	7
0.8	▲ 4.0	2.4	6.2	▲ 1.6	▲ 3.4	—	▲ 3.7	▲ 6.2	▲ 4.8	▲ 0.8	▲ 6.4	8
▲ 4.7	▲ 4.4	7.2	4.3	▲ 1.3	▲ 2.5	—	▲ 4.4	▲ 4.5	▲ 4.1	0.0	▲ 8.8	9
▲ 5.6	▲ 0.6	▲ 8.9	5.4	▲ 1.9	3.7	—	▲ 2.2	▲ 5.0	▲ 4.9	0.9	▲ 9.9	10
▲ 6.8	▲ 1.6	▲ 17.8	7.6	▲ 3.8	▲ 0.3	—	1.5	▲ 5.0	▲ 2.8	▲ 0.1	▲ 8.5	11
												12

区分 年月	調 味 料											
	ドレッシング	風味調味料	単一・ 複合調味料	低カロリー 甘味料	食 塩	香辛料 (からし・わさ び以外)	からし・ わさび	食 酢	合わせ酢 (和風)	みりん風 調味料	つ ゆ	液体だし
千人当たり販売額												
平. 14	4,187	3,200	666	514	1,754	2,981	1,424	1,872	2,203	694	6,916	50
15	4,078	3,072	637	530	1,544	2,943	1,283	1,836	2,294	641	6,757	51
16	4,130	2,804	572	501	1,431	2,905	1,203	2,098	2,278	577	6,669	44
17	4,242	2,681	544	548	1,385	2,850	1,186	1,903	2,306	523	6,629	26
18	4,274	2,654	522	496	1,361	2,822	1,172	1,939	2,324	496	6,608	26
19	4,445	2,592	504	491	1,355	2,858	1,182	1,815	2,267	438	6,907	24
20	4,440	2,806	493	531	1,340	3,042	1,161	1,880	2,384	404	7,290	22
平21.1	3,647	2,876	480	545	1,001	3,104	1,104	1,337	2,586	344	9,171	20
2	4,178	3,000	495	543	1,033	2,925	949	1,538	2,408	379	7,257	20
3	4,891	3,021	503	531	1,068	3,024	989	1,519	2,143	391	5,939	19
4	5,189	2,795	509	506	1,070	3,065	1,005	1,516	1,989	388	5,480	20
5	5,515	2,647	477	504	1,445	3,181	1,110	2,089	2,194	409	6,236	19
6	5,603	2,510	477	502	1,879	3,189	1,199	2,602	2,301	364	6,517	22
7	5,408	2,318	468	455	1,494	3,283	1,300	2,044	2,006	361	6,784	17
8	4,888	2,287	476	454	1,365	3,241	1,303	1,911	2,068	366	6,564	20
9	4,418	2,577	500	458	1,278	3,109	1,096	1,763	2,222	409	6,256	22
10	4,237	2,841	553	519	1,350	3,230	1,157	1,718	2,650	430	8,490	26
11	4,162	3,077	573	572	1,512	3,306	1,203	1,890	2,963	448	10,450	29
12												
前年同月比												
平. 14												
15	▲ 2.6	▲ 4.0	▲ 4.4	3.1	▲ 12.0	▲ 1.3	▲ 9.9	▲ 1.9	4.1	▲ 7.7	▲ 2.3	1.2
16	1.3	▲ 8.7	▲ 10.2	▲ 5.5	▲ 7.3	▲ 1.3	▲ 6.2	14.3	▲ 0.7	▲ 9.9	▲ 1.3	▲ 13.5
17	2.7	▲ 4.4	▲ 4.9	9.4	▲ 3.2	▲ 1.9	▲ 1.4	▲ 9.3	1.2	▲ 9.4	▲ 0.6	▲ 41.5
18	0.8	▲ 1.0	▲ 3.9	▲ 9.4	▲ 1.7	▲ 1.0	▲ 1.1	1.9	0.8	▲ 5.1	▲ 0.3	1.8
19	4.0	▲ 2.3	▲ 3.5	▲ 1.1	▲ 0.4	1.3	0.8	▲ 6.4	▲ 2.5	▲ 11.6	4.5	▲ 6.3
20	▲ 0.1	8.2	▲ 2.2	8.2	▲ 1.1	6.4	▲ 1.8	3.5	5.2	▲ 7.7	5.5	▲ 11.6
平21.1	▲ 3.7	1.6	2.1	▲ 15.5	▲ 3.9	5.5	0.7	▲ 12.8	▲ 1.1	▲ 4.4	7.1	▲ 15.5
2	5.7	0.3	3.0	▲ 7.1	▲ 3.2	▲ 1.0	▲ 6.2	▲ 7.1	▲ 1.8	▲ 5.3	▲ 2.7	▲ 19.3
3	2.8	3.3	3.8	▲ 4.2	▲ 4.5	4.5	▲ 1.2	▲ 11.1	3.3	▲ 8.8	4.4	▲ 17.8
4	1.6	▲ 2.2	1.8	▲ 7.0	▲ 3.5	0.9	▲ 1.8	▲ 8.6	4.1	▲ 3.9	▲ 4.6	▲ 11.7
5	0.6	▲ 2.6	1.8	▲ 5.4	▲ 0.5	0.8	▲ 1.5	2.6	0.0	1.6	▲ 3.1	▲ 20.3
6	6.2	▲ 5.6	▲ 0.3	▲ 6.9	▲ 4.1	1.7	5.4	▲ 6.3	▲ 3.6	▲ 6.5	3.1	19.5
7	7.0	▲ 0.4	8.2	▲ 7.5	▲ 4.6	4.2	▲ 0.6	▲ 5.6	▲ 0.4	6.1	▲ 8.0	▲ 3.2
8	8.6	1.6	4.1	▲ 2.1	▲ 3.0	1.4	▲ 0.9	0.5	0.8	0.6	▲ 0.3	13.8
9	9.9	▲ 1.6	5.6	▲ 5.8	3.1	7.2	1.7	4.7	1.5	4.5	6.9	16.7
10	13.3	▲ 0.3	7.1	4.3	7.1	13.4	5.5	7.4	6.2	▲ 4.2	14.5	29.0
11	8.6	▲ 5.7	3.7	6.3	0.5	8.5	0.8	0.8	▲ 3.8	4.8	5.9	29.5
12												
小売価格												
平. 14	221	291	257	358	196	153	129	203	235	193	213	225
15	218	284	253	371	192	150	127	210	235	185	209	178
16	219	275	254	384	191	148	127	236	238	178	207	142
17	216	271	247	396	192	148	127	225	234	179	202	202
18	216	267	243	395	193	146	127	228	233	174	200	231
19	222	269	241	393	194	143	126	223	232	175	202	336
20	223	278	233	383	195	148	130	225	234	177	202	350
平21.1	227	273	243	404	189	147	133	236	237	181	198	357
2	225	271	244	410	189	150	132	229	232	182	197	354
3	221	273	242	408	190	149	131	229	230	181	195	352
4	219	270	232	404	188	149	131	233	232	185	199	336
5	222	271	239	402	199	151	133	240	241	181	207	344
6	220	269	248	395	211	150	131	243	244	182	211	315
7	218	268	241	378	197	152	132	236	234	183	213	326
8	215	278	248	387	193	152	130	226	227	180	213	328
9	215	272	249	399	194	152	131	230	223	178	197	313
10	212	269	258	394	202	153	129	226	226	182	198	334
11	215	266	254	391	204	152	131	223	233	180	202	332
12												
前年同月比												
平. 14												
15	▲ 1.1	▲ 2.5	▲ 1.3	3.5	▲ 2.5	▲ 2.1	▲ 1.6	3.7	▲ 0.4	▲ 3.9	▲ 1.8	▲ 21.0
16	0.1	▲ 3.4	0.4	3.4	▲ 0.1	▲ 1.2	▲ 0.3	12.4	1.3	▲ 4.0	▲ 1.2	▲ 20.3
17	▲ 1.2	▲ 1.2	▲ 2.7	3.2	0.3	▲ 0.2	0.0	▲ 4.7	▲ 1.6	0.5	▲ 2.3	42.8
18	0.2	▲ 1.5	▲ 1.6	▲ 0.3	0.5	▲ 1.3	▲ 0.3	1.2	▲ 0.2	▲ 2.3	▲ 1.1	14.1
19	2.5	0.6	▲ 0.8	▲ 0.5	0.8	▲ 1.7	▲ 0.6	▲ 2.1	▲ 0.7	0.6	1.1	45.4
20	0.3	3.4	▲ 3.4	▲ 2.6	0.4	3.2	3.6	1.0	0.7	1.0	0.0	4.3
平21.1	3.1	▲ 2.3	2.7	▲ 2.4	0.4	4.5	5.9	6.1	1.0	2.9	1.3	9.0
2	1.5	▲ 3.3	2.3	1.8	▲ 0.3	4.9	6.6	4.3	0.5	3.4	1.1	4.9
3	0.9	▲ 1.4	5.6	2.2	0.7	2.8	2.9	2.3	2.7	2.2	1.3	2.3
4	▲ 0.1	▲ 1.9	1.4	3.1	0.8	0.1	▲ 0.0	5.5	3.7	5.4	▲ 0.6	0.9
5	1.8	▲ 2.7	2.0	5.3	1.7	0.2	0.1	9.3	0.9	2.5	▲ 0.8	0.4
6	▲ 0.5	▲ 2.3	9.4	7.1	2.7	0.2	0.7	3.9	▲ 2.8	5.6	0.3	▲ 9.6
7	▲ 0.9	▲ 4.8	5.8	10.9	▲ 1.4	1.1	0.3	4.7	0.6	3.2	▲ 3.7	▲ 10.6
8	▲ 4.4	▲ 0.8	9.8	11.9	0.2	0.3	▲ 0.8	2.7	0.5	1.2	▲ 0.5	▲ 7.7
9	▲ 4.6	▲ 2.2	9.7	9.2	2.8	1.0	▲ 0.1	0.5	▲ 0.8	0.3	0.8	▲ 11.6
10	▲ 4.8	▲ 2.1	10.5	1.3	4.3	2.6	▲ 2.3	▲ 3.9	▲ 3.3	5.6	1.9	▲ 7.2
11	▲ 5.9	▲ 2.3	6.2	1.0	▲ 1.1	2.3	0.0	▲ 0.3	▲ 1.7	▲ 1.5	1.2	▲ 8.0
12												

単位 { 千人当たり販売額、小売価格：円
前年同月比：%

(つづき)				大豆・同加工品					飲料		区分 年月	
焼き肉 のたれ	その他 のたれ	中華調味料	その他 調味料	豆腐	油揚げ	納豆	豆乳	きな粉		コーラ		
2,864	1,630	888	541	21,394	7,138	2,454	10,061	1,450	291	86,423	3,883	平. 14
2,773	1,668	901	525	21,607	6,592	2,285	10,100	2,303	326	81,326	3,720	15
2,647	1,618	887	549	23,505	7,278	2,371	9,975	3,566	315	82,532	3,559	16
2,595	1,699	885	504	24,247	7,896	2,556	10,052	3,434	309	82,116	3,267	17
2,574	1,708	899	471	24,154	8,568	2,596	9,939	2,761	291	83,165	3,028	18
2,582	1,784	885	423	23,436	8,708	2,685	9,636	2,155	252	85,095	3,499	19
2,588	1,767	920	432	22,302	8,319	2,831	8,928	1,992	232	80,311	3,609	20
2,191	2,304	953	469	22,775	8,500	2,920	8,874	2,080	399	70,329	3,425	平21.1
2,226	1,828	1,015	472	21,986	7,849	2,960	8,916	2,068	193	70,323	3,358	2
2,598	1,592	966	472	21,563	7,550	2,975	8,843	1,985	211	73,139	3,611	3
3,014	1,376	945	485	21,132	7,618	2,867	8,377	2,103	167	76,471	3,773	4
3,079	1,402	973	497	21,140	8,025	2,709	8,132	2,105	169	81,758	3,870	5
2,829	1,514	978	492	21,617	8,670	2,529	8,007	2,254	156	84,801	4,008	6
2,895	1,631	980	552	21,213	8,986	2,094	7,645	2,349	138	87,190	4,043	7
3,400	1,589	959	547	21,531	9,107	2,330	7,626	2,267	201	93,245	4,510	8
2,523	1,880	1,026	456	21,920	8,241	2,793	8,243	2,468	175	84,533	3,942	9
2,224	2,309	996	446	21,881	8,017	2,948	8,262	2,490	164	77,181	3,422	10
2,184	2,516	1,065	489	22,331	8,316	3,103	8,364	2,344	205	74,194	3,374	11
												12
▲ 3.2	2.3	1.5	▲ 3.0	1.0	▲ 7.6	▲ 6.9	0.4	58.8	12.0	▲ 5.9	▲ 4.2	平. 14
▲ 4.5	▲ 3.0	▲ 1.5	▲ 4.6	8.8	10.4	3.8	▲ 1.2	54.8	▲ 3.4	1.5	▲ 4.3	15
▲ 2.0	5.0	▲ 0.3	▲ 8.2	3.2	8.5	7.8	0.8	▲ 3.7	▲ 1.8	▲ 0.5	▲ 8.2	16
▲ 0.8	0.5	1.7	▲ 6.6	▲ 0.4	8.5	1.6	▲ 1.1	▲ 19.6	▲ 5.9	1.3	▲ 7.3	17
0.3	4.5	▲ 1.6	▲ 10.3	▲ 3.0	1.6	3.4	▲ 3.1	▲ 21.9	▲ 13.2	2.3	15.5	18
0.3	▲ 0.9	4.0	2.1	▲ 4.8	▲ 4.5	5.4	▲ 7.3	▲ 7.5	▲ 8.3	▲ 5.6	3.2	19
												20
▲ 2.3	▲ 0.7	4.5	8.6	▲ 2.8	▲ 0.0	▲ 2.9	▲ 7.3	5.7	5.5	▲ 5.0	6.1	平21.1
▲ 0.0	▲ 4.7	6.5	10.9	▲ 6.5	▲ 3.0	▲ 8.9	▲ 11.6	9.4	▲ 4.1	▲ 3.8	9.7	2
▲ 1.5	▲ 0.5	6.4	5.5	▲ 4.1	3.3	▲ 5.1	▲ 11.0	4.4	1.6	▲ 6.4	1.2	3
▲ 1.4	0.4	3.2	13.4	▲ 4.0	3.9	▲ 8.1	▲ 12.0	11.7	▲ 2.6	▲ 3.0	6.0	4
▲ 1.7	2.3	3.7	15.2	▲ 6.8	▲ 4.1	▲ 11.3	▲ 11.0	8.3	▲ 4.7	▲ 2.8	3.6	5
4.5	15.6	▲ 0.9	12.6	▲ 5.8	▲ 1.4	▲ 5.2	▲ 12.7	5.2	▲ 8.7	1.5	9.2	6
▲ 1.1	18.3	9.5	24.4	▲ 5.3	▲ 6.4	▲ 2.7	▲ 9.1	11.6	1.1	▲ 9.5	▲ 12.4	7
1.1	12.3	▲ 1.3	19.5	▲ 3.6	▲ 4.0	▲ 1.3	▲ 8.0	13.7	▲ 1.1	▲ 0.9	6.6	8
9.1	13.6	11.4	13.4	▲ 1.5	▲ 3.2	▲ 0.5	▲ 4.9	17.8	1.6	▲ 0.5	3.9	9
7.3	16.7	11.6	15.5	0.6	▲ 0.7	3.0	▲ 3.3	17.4	7.6	1.8	5.0	10
3.1	5.7	12.4	6.9	▲ 0.3	▲ 2.2	8.6	▲ 4.7	13.6	3.1	3.8	9.5	11
												12
259	216	231	175	—	95	102	102	130	125	—	128	平. 14
253	222	227	171	—	95	100	100	136	128	—	127	15
248	213	223	184	—	93	101	99	141	129	—	123	16
247	211	221	173	—	90	99	97	142	127	—	121	17
244	210	215	170	—	92	99	96	141	126	—	121	18
243	208	216	157	—	98	103	95	138	124	—	122	19
241	204	217	161	—	99	106	95	136	131	—	120	20
240	215	225	170	—	95	104	94	139	132	—	121	平21.1
235	204	224	162	—	94	105	93	138	137	—	119	2
237	203	223	160	—	92	105	92	136	135	—	117	3
236	201	220	161	—	93	106	92	133	136	—	116	4
240	199	216	164	—	94	105	92	133	138	—	117	5
233	198	213	162	—	93	103	92	134	141	—	118	6
234	182	224	167	—	95	103	90	135	141	—	115	7
240	192	221	170	—	94	104	90	135	136	—	118	8
232	192	229	153	—	92	105	90	135	138	—	118	9
230	199	232	150	—	90	104	90	135	139	—	119	10
229	204	235	152	—	88	102	89	136	136	—	121	11
												12
▲ 2.3	2.8	▲ 1.7	▲ 2.5	—	▲ 0.3	▲ 1.1	▲ 1.5	4.3	2.8	—	▲ 1.2	平. 14
▲ 1.9	▲ 4.0	▲ 1.7	▲ 7.5	—	▲ 1.7	▲ 0.2	▲ 1.1	3.9	1.1	—	▲ 2.7	15
▲ 0.5	▲ 1.1	▲ 1.1	▲ 5.8	—	▲ 3.4	▲ 2.1	▲ 1.7	0.6	▲ 1.8	—	▲ 2.1	16
▲ 1.1	▲ 0.6	▲ 2.4	▲ 2.1	—	2.5	0.6	▲ 1.4	▲ 0.6	▲ 0.8	—	0.7	17
▲ 0.5	▲ 1.1	0.3	▲ 7.3	—	6.4	4.1	▲ 0.8	▲ 2.1	▲ 1.6	—	0.2	18
▲ 0.7	▲ 1.7	0.6	2.1	—	1.2	2.8	▲ 0.7	▲ 1.4	5.8	—	▲ 1.4	19
												20
▲ 0.6	▲ 1.5	2.5	5.6	—	▲ 0.4	0.9	▲ 0.8	1.4	9.4	—	▲ 2.1	平21.1
▲ 1.6	▲ 2.2	2.7	2.7	—	▲ 2.5	▲ 0.3	▲ 1.6	1.3	5.4	—	▲ 3.3	2
▲ 1.0	0.3	4.4	5.2	—	▲ 5.0	▲ 0.4	▲ 1.8	0.1	5.8	—	▲ 4.0	3
▲ 1.4	0.3	3.6	4.0	—	▲ 7.0	▲ 1.8	▲ 2.9	▲ 1.4	3.1	—	▲ 2.6	4
▲ 1.2	▲ 0.9	0.6	5.1	—	▲ 7.7	▲ 4.1	▲ 3.7	▲ 1.4	1.5	—	▲ 1.6	5
▲ 3.0	0.3	▲ 0.5	3.6	—	▲ 8.5	▲ 2.2	▲ 3.0	▲ 2.9	▲ 0.0	—	0.6	6
▲ 4.1	▲ 1.3	4.1	7.6	—	▲ 7.1	▲ 1.8	▲ 4.5	▲ 1.5	1.5	—	▲ 2.3	7
▲ 3.8	▲ 1.7	1.0	6.0	—	▲ 8.2	▲ 3.4	▲ 5.6	▲ 2.2	1.6	—	▲ 2.8	8
▲ 2.0	▲ 0.9	5.5	▲ 5.4	—	▲ 8.5	▲ 2.2	▲ 4.9	0.2	1.1	—	▲ 0.4	9
▲ 3.1	▲ 1.6	9.3	▲ 8.3	—	▲ 7.9	▲ 2.4	▲ 5.6	1.4	0.1	—	1.6	10
▲ 2.7	▲ 1.8	4.4	▲ 13.1	—	▲ 8.5	▲ 2.7	▲ 4.9	▲ 1.0	▲ 1.0	—	0.4	11
												12

区分 年月	飲											
	炭酸 フレーバー	果汁100% 飲料	果汁飲料	果肉飲料	紅茶ドリンク	日本茶・ 麦茶ドリンク	中国茶 ドリンク	その他 茶ドリンク	コーヒー ドリンク	ココア ドリンク	乳酸飲料	その他 清涼飲料
千人当たり販売額												
平. 14	5,488	5,112	4,022	86	1,726	5,160	3,076	4,214	10,078	168	2,081	1,219
15	5,040	4,946	2,974	73	1,807	4,766	2,848	3,639	9,105	257	1,977	1,234
16	5,598	5,466	3,034	62	1,964	5,833	2,531	3,945	9,230	297	1,854	991
17	5,680	5,495	2,576	64	1,912	7,174	2,357	3,143	9,407	229	1,686	1,014
18	5,859	5,444	2,341	62	2,136	7,062	2,510	3,207	9,561	206	1,603	1,091
19	5,987	5,084	2,290	28	2,327	7,014	2,791	3,628	9,959	225	1,805	1,254
20	6,084	4,552	2,071	44	2,475	6,668	2,394	3,286	9,404	184	1,813	1,071
平21.1	4,900	3,803	1,691	25	2,235	4,913	1,874	2,489	7,015	245	1,355	1,015
2	4,455	3,836	1,749	65	2,117	4,905	1,806	2,622	7,027	276	1,537	920
3	5,117	4,131	1,911	52	2,262	5,636	1,910	2,695	7,656	178	1,589	875
4	5,986	4,435	1,981	48	2,382	6,149	2,143	3,085	8,530	119	1,833	1,029
5	7,147	4,853	2,175	60	2,381	6,949	2,331	3,211	9,872	109	1,989	1,229
6	8,283	4,868	2,115	53	2,527	6,963	2,539	3,432	11,056	110	2,153	1,242
7	8,676	5,113	2,232	56	2,539	7,738	2,507	3,372	11,655	102	2,427	1,390
8	9,918	5,449	2,534	64	2,730	8,576	2,749	3,865	12,472	114	2,585	1,341
9	7,690	4,929	2,258	49	2,935	7,375	2,459	3,462	11,619	122	1,831	942
10	6,277	4,242	1,741	49	2,839	6,381	2,063	2,852	9,866	162	1,444	821
11	5,693	3,927	1,528	61	2,580	5,529	1,861	2,530	8,485	177	1,345	862
12												
前年同月比												
平. 14												
15	▲ 8.2	▲ 3.2	▲ 26.1	▲ 15.5	4.7	▲ 7.6	▲ 7.4	▲ 13.7	▲ 9.7	52.6	▲ 5.0	1.3
16	11.1	10.5	2.0	▲ 14.3	8.7	22.4	▲ 11.1	8.4	1.4	15.5	▲ 6.2	▲ 19.7
17	1.5	0.5	▲ 15.1	2.7	▲ 2.7	23.0	▲ 6.8	▲ 20.3	1.9	▲ 22.9	▲ 9.1	2.3
18	3.2	▲ 0.9	▲ 9.1	▲ 3.9	11.7	▲ 1.6	6.5	2.0	1.6	▲ 9.9	▲ 4.9	7.6
19	2.2	▲ 6.6	▲ 2.2	▲ 53.7	9.0	▲ 0.7	11.2	13.1	4.2	9.3	12.6	15.0
20	1.6	▲ 10.5	▲ 9.6	53.2	6.4	▲ 4.9	▲ 14.2	▲ 9.4	▲ 5.6	▲ 18.5	0.4	▲ 14.6
平21.1	3.3	▲ 4.6	▲ 17.3	▲ 25.0	8.2	▲ 4.5	▲ 13.0	▲ 11.8	▲ 6.7	▲ 17.2	▲ 8.1	▲ 11.6
2	▲ 0.1	1.3	▲ 5.9	▲ 24.7	8.5	0.9	▲ 6.6	▲ 15.2	▲ 3.5	▲ 5.0	▲ 2.8	▲ 16.8
3	▲ 4.6	▲ 5.4	▲ 11.3	▲ 13.3	4.1	▲ 7.0	▲ 12.5	▲ 18.6	▲ 5.6	▲ 5.7	▲ 6.8	▲ 3.6
4	3.9	▲ 2.1	▲ 5.9	25.4	7.4	▲ 7.0	▲ 6.0	▲ 3.7	▲ 2.0	▲ 11.7	15.4	16.5
5	6.8	▲ 0.4	▲ 4.5	66.9	▲ 3.7	▲ 8.4	▲ 9.1	▲ 9.3	▲ 1.1	▲ 12.1	3.9	11.4
6	25.6	1.5	▲ 2.8	19.1	3.2	▲ 2.9	▲ 2.3	▲ 3.1	3.2	▲ 8.8	16.8	5.4
7	0.3	▲ 10.1	▲ 14.2	40.4	▲ 14.9	▲ 13.9	▲ 20.7	▲ 18.8	▲ 6.0	▲ 19.1	▲ 7.3	▲ 10.7
8	17.4	▲ 2.5	▲ 1.7	30.2	▲ 10.1	▲ 6.0	▲ 10.1	▲ 5.3	▲ 0.1	▲ 20.4	0.5	▲ 7.9
9	18.1	▲ 0.1	5.3	51.1	▲ 0.3	▲ 5.3	▲ 9.2	▲ 5.9	0.1	▲ 21.9	▲ 7.2	▲ 1.0
10	26.0	▲ 3.9	0.3	78.0	1.8	▲ 2.1	▲ 10.7	▲ 7.6	2.3	▲ 23.8	▲ 6.5	1.3
11	25.2	3.2	3.7	17.6	3.3	3.3	▲ 2.7	▲ 3.5	8.1	▲ 20.9	▲ 3.9	▲ 0.4
12												
小売価格												
平. 14	120	131	112	91	120	119	137	135	104	110	157	122
15	125	131	112	96	119	119	133	141	102	127	153	125
16	121	130	115	97	118	121	131	136	104	115	149	125
17	119	129	115	96	116	120	131	139	104	116	146	131
18	118	129	115	98	112	121	135	139	107	109	142	128
19	119	132	117	113	110	122	150	138	110	104	142	128
20	117	132	118	108	109	121	149	139	110	106	143	134
平21.1	115	138	120	100	108	122	152	141	108	110	141	148
2	115	135	118	95	107	119	148	143	108	102	138	147
3	115	130	118	95	107	119	150	142	107	102	141	139
4	117	126	116	92	106	116	141	135	107	100	137	124
5	118	126	114	92	107	117	146	133	107	99	139	124
6	118	125	115	94	107	118	145	137	110	99	144	123
7	116	128	112	92	107	117	142	136	107	105	149	119
8	118	126	114	95	108	121	146	136	110	103	147	120
9	117	125	114	92	107	120	147	133	110	108	136	116
10	119	124	114	92	106	117	143	135	108	113	134	126
11	120	126	116	93	105	121	146	138	108	110	136	134
12												
前年同月比												
平. 14												
15	3.9	0.1	0.4	5.3	▲ 0.5	0.1	▲ 2.8	4.5	▲ 1.8	15.9	▲ 2.4	2.6
16	▲ 3.6	▲ 0.3	2.1	1.3	▲ 1.5	1.8	▲ 1.2	▲ 3.5	1.8	▲ 9.6	▲ 2.2	▲ 0.5
17	▲ 1.3	▲ 1.0	▲ 0.1	▲ 0.9	▲ 1.6	▲ 0.9	0.1	1.9	▲ 0.1	1.4	▲ 2.3	4.8
18	▲ 0.5	▲ 0.0	0.6	1.7	▲ 3.3	0.9	3.1	0.2	2.6	▲ 6.1	▲ 2.8	▲ 1.9
19	0.9	2.4	1.8	15.8	▲ 1.4	0.8	10.5	▲ 0.6	3.1	▲ 4.6	▲ 0.1	0.1
20	▲ 2.3	0.1	0.5	▲ 4.7	▲ 1.1	▲ 1.0	▲ 0.3	0.9	0.0	1.7	0.7	4.4
平21.1	▲ 6.0	2.3	▲ 1.3	▲ 15.6	▲ 2.7	▲ 1.8	▲ 2.8	0.4	▲ 0.7	4.1	▲ 2.6	5.6
2	▲ 3.5	0.5	▲ 3.5	▲ 7.0	▲ 2.7	▲ 3.4	▲ 5.3	2.7	▲ 1.3	▲ 0.1	▲ 3.8	3.0
3	▲ 3.3	1.5	▲ 2.9	▲ 13.7	▲ 0.9	▲ 1.3	▲ 0.4	1.1	0.6	▲ 3.1	▲ 2.1	▲ 0.9
4	▲ 0.9	▲ 2.9	▲ 2.3	▲ 15.6	▲ 3.7	▲ 2.1	▲ 6.0	▲ 2.9	▲ 2.0	▲ 0.8	▲ 2.9	▲ 0.4
5	1.2	▲ 2.8	▲ 2.1	▲ 18.8	▲ 2.9	▲ 1.7	▲ 2.1	▲ 4.0	▲ 2.6	▲ 4.2	▲ 2.0	▲ 3.3
6	1.9	▲ 4.6	▲ 2.2	▲ 17.9	▲ 1.7	▲ 0.5	▲ 0.4	▲ 1.1	0.1	▲ 6.3	0.4	▲ 1.9
7	0.7	▲ 5.1	▲ 2.4	▲ 15.0	▲ 3.6	▲ 3.7	▲ 1.3	▲ 3.6	▲ 5.9	▲ 3.7	▲ 1.6	▲ 7.0
8	0.8	▲ 6.0	▲ 3.4	▲ 5.0	▲ 3.3	▲ 2.6	▲ 0.7	▲ 1.6	▲ 1.5	0.8	▲ 0.7	▲ 8.0
9	3.2	▲ 3.6	▲ 1.1	▲ 14.6	▲ 1.6	▲ 0.9	▲ 0.4	▲ 2.5	▲ 1.6	6.2	▲ 0.8	▲ 12.0
10	4.5	▲ 4.3	▲ 0.3	▲ 11.8	▲ 0.3	▲ 0.3	▲ 2.0	▲ 0.8	▲ 1.3	3.4	1.5	▲ 8.6
11	5.9	▲ 5.9	▲ 0.2	▲ 15.9	▲ 0.4	1.2	▲ 3.0	▲ 1.4	1.1	▲ 1.0	▲ 0.5	▲ 4.6
12												

単位 千人当たり販売額、小売価格：円
前年同月比：%

品名	料 (つづき)											区分 年月	
	水	炭酸水	スポーツ ドリンク	栄養ドリンク	野菜 ジュース	トマト ジュース	その他 果実飲料	インスタント コーヒー	レギュラー コーヒー	ココア	紅 茶		
ピネガー ドリンク	718	2,003	161	4,765	7,961	4,147	782	992	7,230	2,855	947	1,184	平. 14
	946	2,164	139	4,412	7,042	3,875	647	619	7,282	2,761	1,438	1,238	15
	1,761	2,211	126	4,659	6,376	3,936	651	579	6,704	2,509	1,350	1,143	16
	1,612	2,576	123	4,560	5,812	4,571	620	591	6,380	2,609	1,155	1,158	17
	1,477	2,857	115	4,737	5,692	5,538	583	698	6,264	2,677	959	1,112	18
	1,093	2,995	117	4,752	5,739	6,112	474	861	6,120	2,771	839	1,114	19
	817	2,884	114	4,047	5,300	5,031	422	816	6,309	2,904	835	1,207	20
	579	2,346	98	2,881	3,902	4,270	364	813	6,693	3,226	1,424	1,714	平21.1
	604	2,313	101	2,603	4,130	4,297	381	744	7,113	3,309	1,622	1,694	2
	604	2,350	106	2,805	4,427	4,607	427	629	7,553	3,239	816	1,475	3
	637	2,534	112	3,309	4,864	4,948	397	599	6,779	2,991	557	1,209	4
	820	2,947	140	4,056	5,317	5,068	537	631	6,151	2,904	458	1,025	5
	940	3,134	188	4,458	5,438	4,988	519	808	5,864	2,761	411	884	6
	904	3,341	209	5,334	5,875	5,135	482	914	4,950	2,288	355	742	7
	872	3,602	231	5,964	6,278	5,349	595	912	4,584	2,254	317	697	8
	811	3,149	192	4,278	5,363	5,261	558	738	5,555	2,689	543	932	9
	695	2,745	161	3,405	4,658	4,628	506	618	6,519	3,047	973	1,274	10
	616	2,480	150	2,825	4,159	4,116	416	696	7,607	3,295	1,484	1,652	11
													12
	31.7	8.0	▲ 13.3	▲ 7.4	▲ 11.5	▲ 6.6	▲ 17.2	▲ 37.6	0.7	▲ 3.3	51.8	4.5	平. 14
	86.2	2.2	▲ 9.6	5.6	▲ 9.5	1.6	0.5	▲ 6.5	▲ 7.9	▲ 9.1	▲ 6.1	▲ 7.7	15
	▲ 8.5	16.5	▲ 2.2	▲ 2.1	▲ 8.8	16.1	▲ 4.7	2.2	▲ 4.8	4.0	▲ 14.5	1.3	16
	▲ 8.3	10.9	▲ 6.6	3.9	▲ 2.1	21.1	▲ 6.1	18.0	▲ 1.8	2.6	▲ 17.0	▲ 4.0	17
	▲ 26.0	4.8	1.4	0.3	0.8	10.4	▲ 18.6	23.4	▲ 2.3	3.5	▲ 12.4	0.2	18
	▲ 25.2	▲ 3.7	▲ 2.4	▲ 14.8	▲ 7.6	▲ 17.7	▲ 11.1	▲ 5.3	3.1	4.8	▲ 0.5	8.4	19
													20
	▲ 22.8	▲ 0.1	2.1	▲ 8.7	▲ 9.8	▲ 15.4	▲ 9.3	20.8	▲ 4.5	0.5	▲ 0.2	5.9	平21.1
	▲ 19.7	▲ 1.6	15.7	▲ 13.3	▲ 8.7	▲ 10.8	▲ 4.7	▲ 2.0	1.7	▲ 0.3	▲ 1.8	▲ 1.1	2
	▲ 23.5	▲ 8.9	15.2	▲ 14.7	▲ 14.6	▲ 14.1	3.4	▲ 24.5	5.8	▲ 2.6	▲ 0.5	3.4	3
	▲ 20.2	▲ 7.8	19.4	▲ 1.7	▲ 9.4	▲ 8.1	▲ 7.7	▲ 21.4	0.9	▲ 9.0	▲ 1.1	▲ 3.6	4
	▲ 7.3	▲ 2.2	24.8	▲ 6.1	▲ 6.5	▲ 3.1	23.0	▲ 20.4	▲ 1.5	▲ 7.8	2.9	▲ 2.4	5
	▲ 3.6	▲ 2.0	50.8	▲ 1.3	▲ 4.8	▲ 6.5	20.1	1.2	▲ 6.7	▲ 3.6	0.9	▲ 4.1	6
	▲ 16.5	▲ 12.9	32.9	▲ 27.6	▲ 11.4	▲ 5.7	11.0	▲ 11.3	8.2	5.4	18.5	▲ 2.2	7
	▲ 8.1	▲ 5.5	42.6	▲ 8.3	▲ 6.9	▲ 2.3	30.2	▲ 9.0	2.5	9.9	5.0	2.7	8
	▲ 10.2	▲ 5.0	50.2	▲ 7.9	▲ 6.1	▲ 5.9	9.0	▲ 16.8	2.1	10.7	3.3	7.7	9
	▲ 6.1	▲ 2.5	53.5	1.0	▲ 4.2	▲ 4.1	12.6	▲ 16.6	6.6	6.1	1.0	8.8	10
	▲ 4.3	1.7	46.1	9.6	▲ 3.2	▲ 3.5	9.6	▲ 14.7	1.3	2.2	3.8	2.8	11
													12
	208	152	100	136	210	161	166	132	465	398	288	293	平. 14
	212	144	98	135	210	159	162	136	449	392	310	290	15
	218	133	98	132	215	156	162	135	430	381	319	285	16
	194	132	93	132	213	153	162	133	420	376	311	285	17
	205	129	92	133	215	150	159	122	409	380	295	284	18
	201	127	93	137	224	147	155	120	396	390	286	282	19
	194	121	93	134	221	149	152	118	398	395	289	276	20
	186	117	93	133	204	148	151	128	370	397	287	281	平21.1
	186	117	93	134	212	149	152	124	381	391	279	285	2
	186	117	93	137	230	147	149	121	379	389	294	284	3
	184	118	93	132	220	146	152	117	373	395	299	283	4
	200	117	92	133	220	147	148	117	380	398	297	282	5
	197	117	92	135	217	147	152	108	390	393	295	277	6
	191	116	92	134	221	148	146	108	383	399	291	272	7
	194	117	91	136	219	148	153	108	386	399	292	272	8
	190	116	92	134	218	146	152	108	372	378	286	267	9
	190	113	91	132	226	144	148	117	368	382	289	275	10
	193	115	91	134	219	144	145	124	364	383	282	279	11
													12
	1.9	▲ 5.3	▲ 2.2	▲ 1.1	0.2	▲ 1.4	▲ 2.0	3.1	▲ 3.3	▲ 1.5	7.5	▲ 1.0	平. 14
	2.8	▲ 7.2	0.2	▲ 1.9	2.4	▲ 1.7	▲ 0.3	▲ 0.4	▲ 4.2	▲ 2.9	3.1	▲ 1.8	15
	▲ 10.7	▲ 1.0	▲ 5.3	▲ 0.4	▲ 1.2	▲ 2.2	▲ 0.1	▲ 1.5	▲ 2.5	▲ 1.2	▲ 2.6	0.3	16
	5.7	▲ 1.8	▲ 0.8	1.1	1.2	▲ 1.6	▲ 1.8	▲ 8.4	▲ 2.7	1.0	▲ 5.2	▲ 0.4	17
	▲ 2.3	▲ 1.8	0.5	3.1	3.9	▲ 2.5	▲ 2.6	▲ 1.7	▲ 3.0	2.7	▲ 2.8	▲ 0.7	18
	▲ 3.2	▲ 4.6	0.4	▲ 2.7	▲ 1.4	1.5	▲ 2.0	▲ 1.7	0.5	1.3	0.8	▲ 2.2	19
													20
	▲ 6.0	▲ 6.6	▲ 0.4	▲ 2.2	▲ 4.3	0.3	▲ 0.8	3.7	▲ 4.8	3.5	▲ 0.1	▲ 1.1	平21.1
	▲ 7.0	▲ 7.1	0.8	▲ 2.0	▲ 3.1	0.5	0.4	3.4	▲ 2.6	2.2	▲ 1.7	▲ 0.0	2
	▲ 7.2	▲ 5.1	1.2	3.0	▲ 0.8	▲ 2.0	▲ 1.7	2.4	▲ 5.6	1.6	2.2	2.1	3
	▲ 6.7	▲ 3.5	0.4	2.3	1.3	▲ 0.9	3.0	1.5	▲ 7.8	0.2	1.4	2.6	4
	▲ 1.9	▲ 4.2	▲ 1.3	3.9	▲ 0.3	▲ 0.8	▲ 0.9	1.8	▲ 5.9	▲ 1.7	▲ 1.1	3.0	5
	▲ 2.0	▲ 3.1	▲ 1.7	▲ 0.8	▲ 5.5	1.0	1.2	▲ 5.9	▲ 6.7	▲ 2.1	▲ 0.2	5.9	6
	0.5	▲ 4.3	▲ 1.8	▲ 0.8	5.2	▲ 1.4	▲ 2.4	▲ 5.5	▲ 5.4	▲ 5.0	▲ 0.6	11.4	7
	0.8	▲ 3.2	▲ 1.7	0.5	0.4	▲ 1.8	▲ 0.2	▲ 7.0	▲ 4.7	▲ 2.6	▲ 0.4	4.1	8
	2.2	▲ 2.9	▲ 1.4	▲ 0.1	1.4	▲ 2.5	▲ 5.1	▲ 5.3	▲ 5.6	▲ 4.4	1.1	▲ 1.5	9
	3.5	▲ 3.5	▲ 1.8	▲ 0.9	1.1	▲ 2.5	▲ 2.7	▲ 0.6	▲ 6.0	▲ 2.8	0.3	▲ 2.6	10
	2.6	▲ 2.4	▲ 2.2	0.3	▲ 2.2	▲ 3.9	▲ 2.4	2.1	▲ 6.0	▲ 3.3	▲ 2.9	▲ 0.5	11
													12

区分 年月	飲料 (つづき)					菓						
	日本茶	麦茶	中国茶	その他の茶類	その他嗜好飲料	チョコレート	ビスケット・クッキー	米菓	キャンディ・キャラメル	チューインガム	スナック	
千人当たり販売額												
平. 14	3,938	1,023	395	630	379	102,711	13,036	7,265	10,641	8,015	3,973	9,992
15	4,094	758	351	728	446	102,822	13,751	7,682	10,813	8,401	4,279	9,852
16	3,949	767	306	705	436	103,417	12,897	7,552	9,985	8,241	4,346	9,804
17	4,111	728	274	764	468	101,261	12,559	7,267	9,764	8,026	4,102	9,477
18	4,143	687	226	847	446	101,182	12,701	7,215	9,803	7,805	3,926	9,332
19	4,089	692	248	766	422	102,561	12,426	6,906	10,059	7,782	3,692	9,539
20	3,905	740	233	650	445	102,794	12,359	7,447	10,151	7,849	3,433	10,259
平21.1	4,550	425	225	797	1,039	103,548	14,912	7,705	10,549	8,312	3,325	11,194
2	4,592	428	228	727	766	114,385	23,459	8,364	11,313	8,558	3,294	11,424
3	4,659	491	227	650	450	110,728	13,366	9,644	11,334	8,648	3,596	11,525
4	4,266	732	224	555	264	102,688	11,092	8,014	10,178	8,070	3,663	10,729
5	3,669	870	239	545	205	103,168	10,164	7,616	9,957	8,070	3,394	10,126
6	3,139	975	283	486	179	101,676	8,906	7,579	9,487	7,619	3,323	9,993
7	2,641	1,279	283	455	156	102,151	7,400	6,817	8,966	6,766	3,102	9,954
8	2,666	1,148	288	440	139	107,792	7,716	7,067	8,740	6,858	3,377	9,844
9	3,082	793	275	478	223	97,241	10,328	6,851	8,806	7,120	3,296	9,758
10	3,920	589	251	572	461	96,687	12,696	7,255	9,427	8,066	3,358	10,389
11	4,527	498	252	686	782	97,704	13,235	7,821	10,097	8,136	3,340	10,726
12												
前年同月比												
平. 14												
15	3.9	▲ 25.8	▲ 11.1	15.6	17.6	0.1	5.5	5.7	1.6	4.8	7.7	▲ 1.4
16	▲ 3.5	1.1	▲ 12.8	▲ 3.1	▲ 2.3	0.6	▲ 6.2	▲ 1.7	▲ 7.7	▲ 1.9	1.6	▲ 0.5
17	4.1	▲ 5.1	▲ 10.6	8.4	7.4	▲ 2.1	▲ 2.6	▲ 3.8	▲ 2.2	▲ 2.6	▲ 5.6	▲ 3.3
18	0.8	▲ 5.6	▲ 17.6	10.8	▲ 4.8	▲ 0.1	1.1	▲ 0.7	0.4	▲ 2.8	▲ 4.3	▲ 1.5
19	▲ 1.3	0.7	9.8	▲ 9.6	▲ 5.3	1.4	▲ 2.2	▲ 4.3	2.6	▲ 0.3	▲ 6.0	2.2
20	▲ 4.5	6.9	▲ 5.9	▲ 15.1	5.4	0.2	▲ 0.5	7.8	0.9	▲ 7.0	7.5	
平21.1	▲ 5.6	5.9	▲ 0.7	▲ 11.9	6.5	1.8	▲ 3.2	5.1	▲ 2.2	2.4	▲ 7.9	7.2
2	▲ 10.2	7.5	9.3	▲ 14.6	▲ 7.9	▲ 1.5	▲ 7.2	3.4	▲ 7.0	▲ 3.5	▲ 6.2	▲ 0.4
3	▲ 4.5	1.8	2.9	▲ 11.6	2.4	1.2	▲ 2.2	3.3	▲ 2.3	▲ 3.8	▲ 3.7	6.9
4	▲ 7.2	8.2	▲ 10.1	▲ 15.0	2.5	0.4	▲ 6.6	0.7	▲ 6.1	▲ 5.6	▲ 0.9	1.5
5	▲ 7.3	▲ 2.7	▲ 3.4	▲ 8.0	11.6	▲ 0.1	▲ 3.0	▲ 0.0	▲ 5.2	▲ 3.6	▲ 5.7	▲ 4.0
6	▲ 1.6	2.2	13.2	▲ 8.7	5.4	▲ 0.4	▲ 8.5	4.0	▲ 6.8	▲ 0.1	▲ 2.0	▲ 0.1
7	3.8	▲ 12.4	0.1	▲ 16.2	▲ 1.6	0.9	8.1	13.7	4.1	4.6	3.6	9.0
8	5.4	▲ 7.2	13.5	▲ 11.7	▲ 8.9	0.9	2.9	6.6	▲ 0.3	4.6	5.3	▲ 0.7
9	6.8	▲ 11.0	12.6	▲ 9.6	▲ 5.4	▲ 0.1	0.7	4.2	3.3	1.8	▲ 1.2	3.7
10	8.8	▲ 2.2	14.2	▲ 3.6	14.4	1.2	▲ 0.5	3.3	0.7	▲ 1.8	▲ 4.6	5.7
11	3.5	8.9	19.4	▲ 0.4	3.6	▲ 0.5	▲ 1.0	▲ 0.4	▲ 2.6	▲ 3.3	▲ 7.8	0.5
12												
小売価格												
平. 14	432	207	351	375	193	—	132	138	163	115	113	95
15	427	211	364	362	189	—	137	140	162	116	122	96
16	420	202	293	386	198	—	138	139	162	117	131	95
17	419	203	351	353	198	—	137	141	161	118	140	96
18	418	201	333	317	199	—	138	142	161	119	140	96
19	412	200	326	363	201	—	137	140	160	118	139	97
20	407	200	339	353	195	—	142	143	158	119	137	99
平21.1	387	215	357	349	176	—	144	146	160	124	139	103
2	388	213	361	343	187	—	166	144	157	125	141	105
3	389	205	357	343	190	—	142	152	156	121	136	102
4	398	197	342	351	200	—	132	138	152	118	135	101
5	402	194	354	350	218	—	131	139	152	119	136	99
6	394	192	361	356	232	—	132	138	149	120	143	100
7	400	193	342	364	239	—	128	140	152	117	135	99
8	406	195	356	358	226	—	130	148	161	113	131	100
9	401	201	358	352	210	—	130	142	152	117	136	99
10	387	207	354	339	196	—	135	141	151	120	136	99
11	383	208	358	339	184	—	139	142	152	123	138	101
12												
前年同月比												
平. 14												
15	▲ 1.2	2.3	3.6	▲ 3.4	▲ 2.2	—	4.3	1.4	▲ 0.9	0.8	8.0	1.0
16	▲ 1.6	▲ 4.5	▲ 19.5	6.4	4.7	—	0.2	▲ 0.6	0.2	0.9	7.4	▲ 0.7
17	▲ 0.2	0.4	19.7	▲ 8.6	0.3	—	▲ 0.2	1.2	▲ 0.4	1.3	6.5	1.1
18	▲ 0.2	▲ 1.0	▲ 5.0	▲ 10.1	0.2	—	0.2	0.6	▲ 0.5	0.5	0.0	▲ 0.1
19	▲ 1.5	▲ 0.3	▲ 2.3	14.5	1.4	—	▲ 0.4	▲ 1.3	▲ 0.5	▲ 1.1	▲ 0.7	1.6
20	▲ 1.3	▲ 0.2	3.9	▲ 2.9	▲ 3.1	—	3.4	2.4	▲ 1.2	1.4	▲ 1.2	1.2
平21.1	▲ 3.0	▲ 0.3	6.8	▲ 1.6	▲ 3.1	—	2.6	3.5	▲ 0.7	1.9	0.9	3.3
2	▲ 1.8	▲ 1.2	5.8	▲ 3.3	▲ 1.3	—	▲ 1.3	1.2	0.7	0.2	2.8	3.4
3	▲ 4.2	0.3	3.7	▲ 1.8	▲ 3.0	—	0.3	1.7	▲ 0.5	1.5	1.5	3.9
4	▲ 4.8	0.5	5.9	▲ 0.8	▲ 8.0	—	▲ 0.1	1.1	▲ 1.1	1.2	▲ 0.7	4.1
5	▲ 4.7	1.5	5.4	▲ 2.4	▲ 1.1	—	▲ 0.9	1.3	▲ 0.6	2.5	1.8	2.6
6	▲ 4.6	0.7	9.2	▲ 1.4	▲ 4.1	—	▲ 0.7	▲ 0.9	▲ 3.6	2.2	1.0	2.4
7	▲ 4.0	▲ 0.8	0.2	1.2	0.5	—	▲ 2.3	2.1	▲ 2.5	1.2	▲ 0.0	1.0
8	▲ 3.1	▲ 1.1	4.2	▲ 2.2	0.9	—	▲ 1.4	▲ 0.5	▲ 2.4	0.1	▲ 0.9	1.2
9	▲ 1.5	▲ 0.5	4.6	▲ 0.1	▲ 2.7	—	▲ 4.4	0.6	▲ 3.4	▲ 1.5	▲ 2.8	2.3
10	▲ 3.2	▲ 0.8	3.9	▲ 1.8	▲ 2.6	—	▲ 3.4	▲ 0.1	▲ 3.0	▲ 0.7	▲ 2.4	3.9
11	▲ 2.9	▲ 1.8	6.1	▲ 1.6	▲ 2.6	—	▲ 2.8	▲ 2.9	▲ 2.5	▲ 0.7	▲ 2.9	1.8
12												

単位 { 千人当たり販売額、小売価格：円
前年同月比：%

子												区分
豆菓子	玩具菓子	生菓子	半生菓子	焼菓子・油菓子	菓子セット	その他菓子	その他菓子類	デザート類	その他デザート・ヨーグルト	ファミリーアイス	パーソナルアイスその他	年月
480	2,169	6,922	11,604	2,828	1,143	1,551	22	9,412	473	7,513	5,671	平. 14
502	2,062	7,385	12,348	2,780	989	1,621	11	8,412	451	6,196	5,286	15
477	2,060	7,855	12,650	2,679	1,234	1,665	7	8,714	415	6,525	6,309	16
469	1,741	8,247	12,575	2,703	1,206	1,590	5	8,817	329	6,299	6,085	17
464	1,604	8,440	12,807	2,730	1,102	1,573	2	9,072	317	6,243	6,047	18
489	1,597	8,834	13,720	2,692	1,038	1,455	1	9,322	207	6,501	6,302	19
479	1,321	9,251	13,592	2,817	991	1,325	1	8,639	121	6,577	6,182	20
999	1,391	9,438	14,997	3,086	970	1,046	1	7,386	98	4,186	3,953	平21.1
901	1,373	10,206	14,794	3,411	771	1,595	0	7,078	107	4,067	3,668	2
504	1,271	11,731	16,411	3,310	1,138	1,809	0	7,863	95	4,502	3,981	3
479	1,128	9,873	14,216	3,114	396	1,026	0	8,817	91	6,194	5,607	4
475	1,129	10,185	13,538	3,014	407	965	1	9,662	90	7,642	6,736	5
512	1,026	9,239	12,878	2,831	446	895	0	10,008	91	8,746	8,095	6
507	1,141	8,849	11,728	2,672	1,097	1,383	0	10,594	105	11,052	10,017	7
480	1,417	9,018	13,549	2,697	1,584	2,861	3	9,898	108	11,700	10,874	8
413	1,140	8,872	13,274	2,680	432	1,058	1	7,672	100	7,789	7,650	9
421	1,175	8,499	13,350	2,863	329	894	1	7,212	100	5,067	5,584	10
432	1,217	8,818	13,561	3,062	789	1,005	1	6,611	88	4,197	4,571	11
												12
4.6	▲ 5.0	6.7	6.4	▲ 1.7	▲ 13.5	4.5	▲ 48.9	▲ 10.6	▲ 4.6	▲ 17.5	▲ 6.8	平. 14
▲ 5.0	▲ 0.1	6.4	2.4	▲ 3.6	24.7	2.8	▲ 35.1	3.6	▲ 8.0	5.3	19.4	15
▲ 1.6	▲ 15.5	5.0	▲ 0.6	0.9	▲ 2.3	▲ 4.6	▲ 30.9	1.2	▲ 20.9	▲ 3.5	▲ 3.6	16
▲ 1.1	▲ 7.9	2.3	1.8	1.0	▲ 8.6	▲ 1.1	▲ 66.2	2.9	▲ 3.6	▲ 0.9	▲ 0.6	17
5.5	▲ 0.4	4.7	7.1	▲ 1.4	▲ 5.8	▲ 7.5	▲ 16.8	2.8	▲ 34.8	4.1	▲ 4.2	18
▲ 2.0	▲ 17.3	4.7	▲ 0.9	4.6	▲ 4.6	▲ 8.9	▲ 7.9	▲ 7.3	▲ 41.3	1.2	▲ 1.9	19
												20
19.3	▲ 11.1	8.5	2.7	7.6	0.7	13.1	79.0	▲ 4.8	▲ 31.1	6.8	4.0	平21.1
19.7	▲ 9.1	7.1	2.1	2.0	▲ 21.6	▲ 10.1	▲ 83.0	▲ 4.8	▲ 14.1	16.5	13.8	2
▲ 0.4	▲ 12.1	5.8	6.2	5.3	0.7	1.1	▲ 83.2	▲ 8.8	▲ 15.8	8.3	1.7	3
1.8	▲ 15.4	2.7	7.9	3.6	14.4	1.9	▲ 66.9	▲ 5.3	▲ 30.5	18.4	9.0	4
6.5	▲ 10.5	3.0	3.7	2.0	10.0	0.8	▲ 32.3	▲ 2.8	▲ 25.4	11.8	7.1	5
19.1	▲ 10.5	2.4	1.6	1.0	11.4	▲ 2.5	▲ 63.6	▲ 2.9	▲ 25.9	3.5	6.6	6
39.2	▲ 3.0	6.1	11.0	19.0	▲ 3.0	2.2	▲ 63.5	▲ 5.0	▲ 2.8	▲ 13.1	▲ 16.9	7
23.7	▲ 3.4	3.8	4.7	6.9	▲ 1.8	7.1	▲ 39.8	▲ 4.3	▲ 22.3	▲ 2.8	▲ 5.2	8
9.4	▲ 0.6	▲ 2.0	▲ 0.3	7.2	4.8	▲ 0.6	▲ 10.2	▲ 7.6	▲ 19.1	▲ 5.7	▲ 0.3	9
9.0	▲ 1.4	3.5	0.9	4.5	▲ 1.1	0.2	137.6	▲ 4.1	▲ 12.9	▲ 1.5	10.3	10
5.7	▲ 6.7	2.7	▲ 2.7	4.2	8.8	2.7	311.8	▲ 0.9	▲ 16.8	2.4	9.4	11
												12
159	189	130	137	152	397	142	238	119	174	245	86	平. 14
151	178	130	137	149	380	142	262	118	164	240	86	15
150	173	129	137	148	421	141	333	117	158	237	84	16
152	180	131	140	147	463	144	686	118	162	239	84	17
155	174	130	140	149	479	144	1489	119	162	235	82	18
153	184	132	140	151	513	146	1334	120	175	235	79	19
146	195	134	147	150	526	145	1270	117	164	232	83	20
140	191	128	154	155	572	132	963	117	153	239	91	平21.1
142	188	126	145	149	401	138	991	115	137	225	91	2
145	184	129	150	150	478	156	786	114	129	223	89	3
144	183	121	142	148	341	134	858	114	124	225	87	4
144	182	125	143	150	328	131	922	115	122	225	87	5
145	188	118	136	148	432	129	967	114	131	224	83	6
147	189	122	135	148	726	149	836	113	136	222	82	7
151	196	131	152	167	697	173	926	120	129	223	81	8
143	193	123	142	154	385	138	935	112	136	223	85	9
143	182	120	140	151	282	127	163	111	148	228	91	10
145	185	117	139	149	571	128	132	110	152	228	90	11
												12
▲ 5.5	▲ 5.9	▲ 0.4	▲ 0.6	▲ 1.8	▲ 4.4	0.6	9.9	▲ 0.8	▲ 6.0	▲ 1.9	▲ 0.4	平. 14
▲ 0.6	▲ 2.5	▲ 0.4	0.4	▲ 0.8	10.8	▲ 1.2	27.1	▲ 0.6	▲ 3.5	▲ 1.2	▲ 1.2	15
1.7	3.9	1.2	2.3	▲ 0.8	10.0	2.4	106.2	0.6	2.4	0.5	▲ 1.1	16
1.9	▲ 3.2	▲ 1.0	▲ 0.1	1.5	3.5	0.1	116.9	0.7	0.1	▲ 1.6	▲ 2.3	17
▲ 1.6	5.7	2.2	▲ 0.3	1.1	7.1	0.9	▲ 10.4	0.9	8.2	0.1	▲ 2.9	18
▲ 4.1	5.8	1.0	4.9	▲ 0.6	2.5	▲ 0.5	▲ 4.8	▲ 2.1	▲ 6.6	▲ 1.3	4.8	19
												20
0.2	2.0	▲ 1.7	2.4	1.8	3.7	6.2	▲ 32.2	▲ 2.2	▲ 15.5	▲ 2.4	12.3	平21.1
▲ 2.0	▲ 0.9	▲ 5.5	0.6	0.2	4.1	▲ 2.1	▲ 29.5	▲ 2.3	▲ 22.7	▲ 6.1	13.9	2
▲ 2.3	▲ 2.4	▲ 7.4	0.5	2.2	8.5	3.3	▲ 46.3	▲ 3.3	▲ 25.6	▲ 4.9	9.0	3
▲ 3.2	▲ 4.8	▲ 6.8	0.0	2.1	18.7	3.9	▲ 40.7	▲ 2.0	▲ 17.2	▲ 3.1	3.6	4
▲ 0.7	▲ 4.7	▲ 6.8	1.2	2.5	15.6	4.4	▲ 32.0	▲ 2.9	▲ 22.7	▲ 3.2	5.0	5
▲ 0.6	▲ 3.0	▲ 6.5	0.4	1.7	18.0	2.0	▲ 30.2	▲ 3.5	▲ 15.7	▲ 2.9	1.4	6
▲ 1.8	▲ 5.7	▲ 4.0	▲ 1.8	0.7	2.5	2.9	▲ 42.7	▲ 1.9	▲ 8.9	▲ 2.6	2.6	7
▲ 0.6	▲ 5.3	▲ 6.0	▲ 0.8	4.3	▲ 2.9	▲ 0.6	▲ 23.2	▲ 1.6	▲ 28.5	▲ 2.1	1.9	8
▲ 2.4	▲ 7.0	▲ 7.4	▲ 2.8	2.8	14.2	1.3	▲ 9.0	▲ 4.3	▲ 14.7	▲ 2.9	0.6	9
▲ 3.0	▲ 5.6	▲ 3.8	▲ 2.6	2.6	▲ 0.2	▲ 0.5	▲ 83.7	▲ 3.7	▲ 8.2	▲ 1.3	▲ 0.6	10
▲ 0.4	▲ 2.5	▲ 7.8	▲ 4.1	0.4	14.6	▲ 1.8	▲ 86.4	▲ 3.4	▲ 1.0	▲ 1.1	▲ 1.3	11
												12

区分 年月	調 理											
	冷凍畜産 素材	冷凍調理	冷凍ピザ・ グラタン類	冷凍麺	冷凍米飯 加工品	その他 冷凍食品	インスタント カレー	調理済み カレー	インスタント シチュー	調理済み シチュー	ソース ミックス	
千人当たり販売額												
平. 14	89,042	52	15,180	2,323	3,985	3,430	154	5,259	2,679	1,796	88	3,394
15	87,450	25	14,665	2,253	4,002	3,221	194	5,123	2,843	1,722	120	3,264
16	87,065	23	14,904	2,177	3,978	3,179	207	4,713	2,924	1,539	137	3,042
17	87,031	23	14,956	2,014	4,070	3,244	222	4,523	2,890	1,538	238	2,951
18	86,047	9	14,976	1,905	4,247	3,049	201	4,506	2,699	1,454	289	3,008
19	86,698	2	14,983	1,908	4,506	3,084	191	4,488	2,716	1,499	259	3,227
20	84,009	8	12,943	1,659	4,642	2,714	153	5,091	2,876	1,625	192	3,387
平21.1	92,726	1	13,862	1,858	5,635	2,820	188	5,425	3,138	2,604	267	3,667
2	86,738	1	13,031	1,772	5,240	2,661	225	5,273	3,003	1,908	215	3,560
3	84,782	2	12,589	1,632	5,175	2,823	147	5,270	3,067	1,249	151	3,707
4	81,268	2	14,168	1,576	4,918	2,637	115	5,160	2,873	862	110	3,401
5	78,205	3	13,697	1,528	4,703	2,732	103	5,248	2,989	736	103	3,297
6	76,960	2	14,197	1,435	4,179	2,526	140	5,053	2,797	680	91	3,011
7	74,844	2	12,788	1,523	4,194	2,890	133	5,265	3,026	563	83	2,880
8	76,562	4	12,225	1,489	4,027	2,912	126	5,201	3,223	854	94	3,005
9	85,098	7	14,155	1,613	4,604	2,416	170	4,824	2,853	2,312	148	3,550
10	89,379	9	14,787	1,784	5,252	2,505	236	4,568	2,883	2,686	175	3,892
11	91,581	10	14,843	1,863	5,601	2,540	266	4,732	2,861	2,764	201	3,824
12												
前年同月比												
平. 14												
15	▲ 1.8	▲ 51.7	▲ 3.4	▲ 3.0	0.4	▲ 6.1	25.7	▲ 2.6	6.1	▲ 4.1	36.3	▲ 3.8
16	▲ 0.4	▲ 9.0	1.6	▲ 3.4	▲ 0.6	▲ 1.3	6.8	▲ 8.0	2.8	▲ 10.6	14.7	▲ 6.8
17	▲ 0.0	▲ 0.2	0.3	▲ 7.5	2.3	2.0	7.2	▲ 4.0	▲ 1.2	▲ 0.1	73.3	▲ 3.0
18	▲ 1.1	▲ 59.9	0.1	▲ 5.4	4.4	▲ 6.0	▲ 9.4	▲ 0.4	▲ 6.6	▲ 5.5	21.6	1.9
19	0.8	▲ 74.8	0.0	0.2	6.1	1.1	▲ 4.9	▲ 0.4	0.6	3.1	▲ 10.3	7.3
20	▲ 3.1	264.3	▲ 13.6	▲ 13.1	3.0	▲ 12.0	▲ 20.1	13.4	5.9	8.4	▲ 25.8	5.0
平21.1	▲ 5.8	▲ 54.6	▲ 14.3	▲ 17.7	▲ 1.2	▲ 14.0	▲ 27.5	5.7	▲ 2.4	3.6	▲ 15.4	▲ 2.7
2	2.4	▲ 35.3	31.1	6.3	17.9	24.8	▲ 5.4	1.9	4.2	▲ 13.1	▲ 18.8	▲ 6.2
3	2.1	7.0	16.2	9.2	17.1	7.1	▲ 7.8	▲ 2.3	1.9	▲ 8.4	▲ 23.0	▲ 3.4
4	▲ 0.5	▲ 1.6	7.8	21.3	13.8	3.6	▲ 3.1	▲ 4.4	▲ 3.0	▲ 14.1	▲ 23.1	▲ 3.0
5	▲ 0.2	▲ 15.8	6.2	26.5	18.0	14.9	▲ 12.2	▲ 4.2	5.0	▲ 14.0	▲ 19.4	0.4
6	▲ 4.1	▲ 48.0	▲ 3.5	▲ 3.7	▲ 6.6	▲ 7.9	53.8	▲ 8.3	▲ 1.4	▲ 13.8	▲ 19.9	▲ 2.2
7	1.7	▲ 46.8	4.5	▲ 6.2	9.4	▲ 2.4	85.6	3.0	3.5	16.8	▲ 9.0	8.9
8	▲ 1.6	▲ 73.0	4.4	▲ 12.1	▲ 1.5	▲ 7.7	62.8	▲ 1.4	3.5	▲ 2.7	▲ 17.0	1.6
9	▲ 2.7	▲ 86.8	▲ 1.5	▲ 11.3	▲ 4.2	▲ 11.4	46.1	0.9	2.7	5.2	▲ 32.0	1.4
10	2.3	211.1	4.2	1.5	2.8	▲ 7.3	41.3	▲ 4.1	4.5	8.7	▲ 34.4	11.3
11	1.3	146.0	0.9	2.0	▲ 0.1	▲ 6.4	39.4	▲ 3.8	5.3	▲ 0.2	▲ 27.2	5.1
12												
小売価格												
平. 14	—	148	185	246	160	271	253	171	137	178	137	154
15	—	187	185	248	163	270	268	167	138	172	155	151
16	—	219	181	241	163	266	291	165	135	168	170	151
17	—	250	178	237	162	263	279	167	137	166	182	152
18	—	266	178	231	164	258	256	166	135	168	180	152
19	—	212	178	229	165	251	241	167	133	168	167	155
20	—	224	187	244	177	251	278	183	131	183	161	158
平21.1	—	547	189	243	186	248	292	182	130	174	158	158
2	—	374	188	247	185	252	297	180	130	177	150	157
3	—	283	188	246	182	251	295	180	129	190	160	153
4	—	318	187	237	180	252	292	178	129	194	156	155
5	—	307	187	236	178	253	292	178	126	201	153	153
6	—	318	186	231	177	250	246	179	130	199	157	152
7	—	340	188	239	177	248	237	178	133	202	159	153
8	—	359	187	242	177	242	241	179	130	183	154	152
9	—	435	186	238	178	247	233	174	128	168	144	151
10	—	470	185	240	178	249	247	176	127	168	151	143
11	—	490	185	242	179	247	246	176	125	170	146	152
12												
前年同月比												
平. 14												
15	—	26.1	▲ 0.2	0.7	2.2	▲ 0.4	5.9	▲ 2.0	0.8	▲ 3.2	13.0	▲ 1.8
16	—	17.1	▲ 2.2	▲ 2.8	▲ 0.4	▲ 1.7	8.4	▲ 1.6	▲ 1.7	▲ 2.7	9.6	0.1
17	—	14.0	▲ 1.5	▲ 1.3	▲ 0.2	▲ 1.2	▲ 4.1	1.5	1.4	▲ 0.8	7.4	0.8
18	—	6.7	▲ 0.3	▲ 2.7	1.0	▲ 1.8	▲ 8.2	▲ 0.5	▲ 2.1	0.8	▲ 1.1	▲ 0.3
19	—	▲ 20.5	0.2	▲ 1.0	0.7	▲ 2.7	▲ 5.7	0.4	▲ 1.1	0.0	▲ 7.2	2.2
20	—	5.8	5.1	6.9	7.5	▲ 0.1	15.0	9.4	▲ 1.5	9.2	▲ 4.0	2.0
平21.1	—	66.3	4.6	3.6	10.1	1.9	21.1	▲ 1.0	▲ 1.2	▲ 1.4	0.4	▲ 0.2
2	—	30.9	2.8	4.0	8.6	0.4	11.5	▲ 3.1	0.8	▲ 2.2	▲ 4.5	▲ 1.5
3	—	54.8	1.6	0.2	5.2	1.5	17.3	▲ 1.9	3.1	1.4	2.9	▲ 1.1
4	—	83.6	▲ 0.6	▲ 5.3	0.8	▲ 1.2	3.3	▲ 1.9	3.7	▲ 1.3	▲ 3.1	▲ 1.8
5	—	38.6	▲ 1.1	▲ 7.6	▲ 0.3	▲ 1.3	0.3	▲ 1.7	▲ 3.2	▲ 1.2	▲ 4.0	▲ 5.7
6	—	19.7	0.3	▲ 5.4	1.2	▲ 1.6	▲ 14.0	▲ 0.7	▲ 3.6	▲ 2.2	▲ 4.5	▲ 6.5
7	—	26.4	▲ 0.5	▲ 3.0	▲ 0.1	▲ 0.2	▲ 20.7	▲ 4.0	▲ 0.6	▲ 2.4	▲ 2.1	▲ 5.0
8	—	86.0	▲ 1.5	▲ 3.7	▲ 0.8	▲ 2.6	▲ 19.5	▲ 2.5	▲ 5.3	▲ 5.0	▲ 4.6	▲ 5.0
9	—	129.4	▲ 0.6	▲ 0.5	▲ 0.5	▲ 1.0	▲ 17.7	▲ 4.8	▲ 4.0	▲ 8.7	▲ 9.1	▲ 0.5
10	—	48.6	▲ 1.3	0.4	▲ 2.6	▲ 1.6	▲ 15.8	▲ 2.6	▲ 2.4	▲ 5.0	▲ 7.2	▲ 8.4
11	—	10.9	▲ 1.4	▲ 0.3	▲ 2.7	▲ 2.8	▲ 17.7	▲ 2.8	▲ 4.2	▲ 4.5	▲ 10.5	▲ 3.6
12												

単位〔千人当たり販売額、小売価格：円
前年同月比：％〕

中華料理 の素	まぜ御飯 の素	食 品										区分 年月
		米飯加工品	レンジ 専用食品	ふりかけ	お茶漬の素	その他 調理品	調理用 スープ	インスタント スープ	インスタント 味噌汁・吸物	その他 スープ	その他佐 詰	
2,831	3,518	1,982	442	2,658	1,004	710	978	3,518	2,462	73	333	平. 14
2,771	3,240	2,177	531	2,581	974	787	1,004	3,849	2,454	89	308	15
2,798	3,333	2,111	580	2,466	955	757	982	3,971	2,354	86	299	16
2,656	3,282	2,298	490	2,328	867	795	1,017	4,200	2,336	92	270	17
2,515	3,170	2,307	419	2,364	826	887	1,034	4,039	2,375	150	256	18
2,549	3,100	2,347	360	2,331	832	1,106	1,055	4,101	2,327	131	255	19
2,524	3,159	2,298	352	2,444	893	1,217	1,100	4,351	2,376	86	237	20
2,435	3,042	2,729	384	2,405	1,135	1,251	1,380	5,767	2,896	104	171	平21.1
2,583	3,456	2,205	307	2,410	809	1,246	1,324	5,062	2,668	87	115	2
2,586	3,983	2,255	403	2,592	834	1,389	1,188	4,381	2,518	85	125	3
2,599	3,264	2,198	322	2,735	767	1,367	1,060	3,661	2,429	58	110	4
2,477	2,773	2,128	327	2,478	668	1,253	1,008	3,137	2,208	59	121	5
2,753	2,589	1,973	345	2,459	700	1,254	1,022	2,880	2,124	71	112	6
2,688	2,603	2,085	310	2,269	744	1,298	925	2,557	2,168	70	96	7
2,584	3,225	2,351	351	2,158	808	1,300	906	2,781	2,124	69	121	8
2,542	4,003	2,402	310	2,491	730	1,379	1,178	4,213	2,424	72	132	9
2,419	3,352	2,457	298	2,415	762	1,365	1,315	4,862	2,690	84	127	10
2,357	2,876	2,485	274	2,336	854	1,302	1,508	5,288	2,704	103	158	11
												12
▲ 2.1	▲ 7.9	9.9	20.2	▲ 2.9	▲ 3.0	10.8	2.7	9.4	▲ 0.3	22.5	▲ 7.6	平. 14
1.0	2.8	▲ 3.0	9.2	▲ 4.5	▲ 1.9	▲ 3.8	▲ 2.2	3.2	▲ 4.1	▲ 3.4	▲ 2.9	15
▲ 5.1	▲ 1.5	8.8	▲ 15.6	▲ 5.6	▲ 9.3	5.1	3.5	5.7	▲ 0.8	7.0	▲ 9.7	16
▲ 5.3	▲ 3.4	0.4	▲ 14.4	1.5	▲ 4.7	11.5	1.7	▲ 3.8	1.7	62.4	▲ 5.3	17
1.3	▲ 2.2	1.7	▲ 14.2	▲ 1.4	0.6	24.7	2.0	1.5	▲ 2.0	▲ 12.6	▲ 0.4	18
▲ 0.9	1.9	▲ 2.1	▲ 2.3	4.8	7.3	10.0	4.2	6.1	2.1	▲ 34.0	▲ 7.1	19
												20
0.6	▲ 0.2	▲ 7.4	▲ 27.4	▲ 0.0	▲ 2.3	0.6	10.4	▲ 2.9	4.6	▲ 6.3	▲ 22.2	平21.1
▲ 1.3	1.4	▲ 7.7	▲ 26.8	▲ 0.5	▲ 15.2	2.4	5.3	▲ 11.1	2.2	▲ 20.9	▲ 18.5	2
1.4	▲ 0.9	▲ 8.3	10.5	0.6	▲ 15.3	12.5	5.0	▲ 7.0	1.3	1.1	▲ 4.1	3
▲ 2.0	▲ 2.0	▲ 7.2	▲ 2.1	▲ 0.6	▲ 10.2	8.6	1.4	▲ 8.1	▲ 0.5	▲ 25.3	▲ 7.1	4
▲ 0.8	▲ 4.2	▲ 2.3	▲ 0.8	▲ 0.7	▲ 14.5	3.4	2.3	▲ 1.3	2.1	▲ 19.5	0.0	5
▲ 4.2	0.2	▲ 6.3	13.4	▲ 4.6	▲ 7.9	3.8	2.2	▲ 6.2	▲ 1.0	▲ 23.6	5.3	6
▲ 3.1	▲ 0.7	▲ 0.1	5.8	0.7	▲ 12.7	15.9	12.4	3.5	10.7	▲ 5.3	5.3	7
▲ 5.7	▲ 4.5	0.1	11.1	▲ 2.4	▲ 13.1	4.2	2.7	▲ 5.3	2.1	▲ 12.0	9.6	8
▲ 5.8	▲ 3.1	6.1	▲ 18.0	▲ 8.2	▲ 15.1	8.2	9.2	▲ 8.8	3.1	▲ 10.3	13.1	9
▲ 2.4	1.5	13.1	▲ 17.9	▲ 6.8	0.1	9.3	11.0	▲ 8.1	8.0	▲ 7.9	11.2	10
1.1	1.3	11.7	▲ 21.9	▲ 4.5	4.5	7.6	9.0	▲ 6.6	1.0	23.6	10.1	11
												12
171	177	196	191	147	172	141	191	195	147	183	226	平. 14
169	174	204	203	149	173	137	192	193	149	169	218	15
169	176	212	203	147	173	140	189	186	152	172	224	16
168	175	220	204	147	172	144	189	185	155	173	229	17
166	170	219	208	141	168	149	188	183	153	178	230	18
166	167	222	207	140	167	152	188	187	154	176	237	19
164	159	221	203	136	166	156	194	181	151	167	239	20
167	154	202	201	139	174	157	194	179	153	167	222	平21.1
166	160	220	202	137	162	157	193	176	150	159	163	2
164	164	226	205	133	159	161	194	175	146	147	151	3
161	148	232	207	133	159	164	195	175	147	167	147	4
165	146	231	203	134	161	164	194	177	149	177	143	5
158	143	231	200	136	162	163	192	173	150	169	141	6
161	144	232	196	137	164	168	194	174	146	174	143	7
162	157	229	184	134	163	165	195	172	153	171	153	8
160	166	221	187	129	161	159	193	172	145	165	167	9
158	158	223	193	131	162	156	194	179	147	154	166	10
161	150	223	201	135	159	156	195	179	142	167	200	11
												12
▲ 1.1	▲ 1.5	4.1	6.2	0.9	1.1	▲ 2.9	0.6	▲ 1.3	1.5	▲ 7.8	▲ 3.5	平. 14
▲ 0.1	1.0	3.6	0.2	▲ 0.8	▲ 0.3	1.9	▲ 1.5	▲ 3.4	2.3	1.9	2.5	15
▲ 0.8	▲ 0.8	3.9	0.5	▲ 0.1	▲ 0.2	3.1	0.1	▲ 0.5	1.5	0.6	2.4	16
▲ 0.9	▲ 2.4	▲ 0.2	2.0	▲ 4.3	▲ 2.4	3.5	▲ 1.0	▲ 1.2	▲ 1.2	3.0	0.5	17
0.3	▲ 2.3	1.2	▲ 0.9	▲ 0.7	▲ 0.8	2.1	0.3	2.1	0.5	▲ 1.3	2.7	18
▲ 1.2	▲ 4.2	▲ 0.4	▲ 1.6	▲ 2.7	▲ 0.6	2.7	2.9	▲ 3.1	▲ 1.9	▲ 4.9	1.1	19
												20
▲ 0.9	▲ 1.6	2.3	▲ 0.7	▲ 1.6	▲ 2.2	5.7	2.0	▲ 5.0	▲ 2.1	▲ 2.6	4.1	平21.1
▲ 1.2	▲ 4.7	1.1	0.1	▲ 2.7	▲ 3.3	2.5	0.2	▲ 6.3	▲ 0.6	▲ 5.5	2.7	2
▲ 0.1	▲ 1.7	2.9	2.0	▲ 0.6	▲ 1.7	5.7	1.1	▲ 2.8	▲ 1.2	▲ 7.1	▲ 2.8	3
▲ 0.3	▲ 3.1	3.9	2.2	▲ 1.1	▲ 2.1	5.3	0.3	▲ 2.6	▲ 1.3	5.9	▲ 5.6	4
0.3	▲ 2.6	2.4	▲ 2.5	▲ 0.9	▲ 1.2	3.8	▲ 0.3	▲ 2.9	▲ 1.1	1.8	▲ 5.7	5
▲ 2.8	▲ 3.3	2.2	▲ 5.1	0.7	▲ 0.7	2.5	▲ 1.0	▲ 2.8	▲ 2.1	1.5	▲ 0.7	6
▲ 1.0	▲ 3.3	1.2	▲ 3.9	0.4	▲ 1.6	5.5	▲ 0.9	0.7	▲ 1.7	▲ 4.7	▲ 2.9	7
▲ 0.8	▲ 5.4	▲ 0.9	▲ 9.7	▲ 1.7	▲ 0.5	2.1	▲ 0.3	▲ 4.2	0.1	▲ 4.4	▲ 4.6	8
▲ 2.9	▲ 4.1	▲ 0.6	▲ 7.5	▲ 1.6	2.0	▲ 0.2	▲ 0.2	▲ 2.2	▲ 0.6	▲ 2.6	1.4	9
▲ 2.0	▲ 3.5	0.7	▲ 3.7	▲ 2.3	▲ 0.3	▲ 0.7	0.1	0.2	▲ 2.1	4.0	▲ 2.8	10
▲ 3.0	▲ 4.1	▲ 0.4	▲ 0.2	▲ 2.5	▲ 2.7	▲ 1.0	0.7	▲ 1.0	▲ 3.4	▲ 3.7	7.3	11
												12

区分 年月	調 理 食 品 (つづき)						酒					
	サラダ	煮 豆	和惣菜	中華惣菜	洋惣菜	その他惣菜	清 酒	合成清酒	焼酎(甲類)	焼酎(乙類)	みりん	
千人当たり販売額												
平. 14	672	2,055	10,350	7,622	6,743	2,750	79,732	10,046	425	6,047	3,845	954
15	772	2,106	9,773	7,590	6,338	2,674	87,499	10,763	479	7,505	5,216	957
16	1,017	2,068	9,901	7,523	6,255	2,785	93,847	10,630	505	8,338	6,663	929
17	894	1,962	10,624	7,264	5,932	3,056	94,637	10,752	501	8,582	7,246	945
18	807	1,910	10,528	7,146	5,910	3,059	97,225	10,932	489	8,756	7,695	996
19	836	1,934	10,644	6,884	5,975	3,067	99,892	10,817	461	8,882	8,077	1,055
20	738	1,958	9,929	5,962	6,267	2,828	94,498	9,941	412	7,874	8,665	1,032
平21.1	765	1,893	9,696	8,149	6,016	3,041	83,702	10,836	372	6,593	9,142	878
2	733	1,916	8,970	7,464	5,813	2,681	84,223	10,110	406	6,986	9,532	965
3	765	1,955	8,395	6,329	5,941	3,245	86,179	9,797	396	7,028	9,423	1,008
4	735	1,882	8,258	5,414	5,883	2,705	84,957	8,644	368	6,851	8,611	1,017
5	713	1,696	8,301	5,231	5,859	2,628	90,160	8,096	354	7,972	8,029	991
6	755	1,681	8,393	5,447	5,781	2,511	89,142	7,242	328	9,694	7,350	941
7	776	1,534	8,334	5,038	5,391	2,610	93,012	6,763	305	7,451	7,123	905
8	826	1,573	8,641	5,198	5,446	2,941	95,924	7,129	289	7,205	7,131	907
9	760	1,728	9,161	6,688	5,643	2,588	85,286	7,478	315	7,238	7,053	957
10	762	1,746	9,507	7,488	5,940	3,010	85,028	8,805	338	7,705	7,623	1,094
11	756	1,952	9,714	8,178	6,137	3,094	90,416	10,125	376	8,359	8,349	1,190
12												
前年同月比												
平. 14												
15	14.8	▲ 2.5	▲ 5.6	▲ 0.4	▲ 6.0	▲ 2.8	9.7	7.1	12.9	24.1	35.7	0.3
16	31.8	▲ 1.8	1.3	▲ 0.9	▲ 1.3	4.1	7.3	▲ 1.2	5.4	11.1	27.8	▲ 2.9
17	▲ 12.1	▲ 5.1	7.3	▲ 3.4	▲ 5.2	9.7	0.8	1.1	▲ 0.8	2.9	8.7	1.7
18	▲ 9.7	▲ 2.7	▲ 0.9	▲ 1.6	▲ 0.4	0.1	2.7	1.7	▲ 2.5	2.0	6.2	5.4
19	▲ 3.5	1.3	1.1	▲ 3.7	1.1	0.3	2.7	▲ 1.1	▲ 5.7	1.4	5.0	5.9
20	▲ 11.7	1.3	▲ 6.7	▲ 13.4	4.9	▲ 7.8	▲ 5.4	▲ 8.1	▲ 10.6	▲ 11.3	7.3	▲ 2.2
平21.1	7.5	0.0	▲ 14.3	▲ 3.6	▲ 6.7	2.8	▲ 9.2	▲ 10.8	▲ 18.7	▲ 20.5	7.8	▲ 0.5
2	0.8	▲ 9.2	▲ 16.3	20.7	▲ 9.8	6.1	▲ 7.8	▲ 12.8	▲ 17.2	▲ 20.6	9.2	▲ 7.2
3	3.4	1.4	▲ 11.5	28.0	▲ 11.3	3.1	▲ 7.1	▲ 6.4	▲ 13.7	▲ 17.9	10.2	▲ 2.9
4	▲ 3.8	▲ 1.5	▲ 8.5	11.5	▲ 14.5	5.8	▲ 5.7	▲ 7.7	▲ 14.9	▲ 17.4	7.0	▲ 1.9
5	▲ 6.0	▲ 8.4	▲ 10.1	4.2	▲ 15.8	9.0	▲ 4.3	▲ 7.9	▲ 17.9	▲ 7.3	2.3	▲ 5.9
6	4.0	▲ 13.3	▲ 6.6	4.8	▲ 6.8	0.8	▲ 6.4	▲ 9.5	▲ 16.6	▲ 2.6	▲ 15.8	▲ 2.5
7	11.7	▲ 5.0	▲ 6.3	4.5	▲ 4.2	3.6	▲ 4.4	0.0	▲ 6.9	4.4	▲ 8.7	4.5
8	9.2	▲ 5.1	▲ 7.1	3.8	▲ 7.3	2.4	▲ 5.4	▲ 3.7	▲ 7.4	9.0	▲ 14.7	4.3
9	▲ 4.1	▲ 5.8	▲ 3.7	6.1	▲ 9.4	▲ 8.2	▲ 3.6	▲ 3.2	▲ 11.8	8.9	▲ 13.9	1.0
10	1.4	▲ 1.8	0.8	9.9	0.6	3.5	▲ 3.1	▲ 4.9	▲ 17.3	9.3	▲ 15.3	3.4
11	1.9	6.0	2.9	3.6	4.6	1.0	▲ 4.1	▲ 8.7	▲ 15.5	9.2	▲ 15.8	2.9
12												
小売価格												
平. 14	212	170	179	180	231	196	—	669	431	1016	1135	411
15	197	167	177	177	219	197	—	659	436	1044	1104	400
16	170	169	173	179	222	188	—	629	432	1021	1108	387
17	162	165	171	174	218	180	—	615	428	1007	1108	374
18	158	161	169	169	221	190	—	609	448	1002	1104	366
19	154	163	169	168	224	205	—	601	456	1005	1111	356
20	148	165	172	173	221	186	—	585	448	979	1142	350
平21.1	141	163	180	181	218	193	—	608	446	931	1143	345
2	139	159	171	174	211	177	—	578	447	953	1138	347
3	141	155	161	168	207	198	—	559	446	951	1142	346
4	140	154	155	164	212	158	—	562	441	950	1142	349
5	142	154	155	165	212	151	—	559	457	965	1147	350
6	141	152	150	164	211	154	—	557	458	979	1158	347
7	140	153	151	167	213	148	—	536	454	949	1150	346
8	144	153	156	165	217	153	—	517	449	957	1152	345
9	139	152	164	171	209	163	—	536	458	957	1140	342
10	141	152	171	171	211	182	—	562	463	957	1142	340
11	141	152	173	175	210	183	—	575	465	965	1147	340
12												
前年同月比												
平. 14												
15	▲ 7.4	▲ 1.6	▲ 0.9	▲ 1.6	▲ 5.3	0.4	—	▲ 1.5	1.3	2.8	▲ 2.7	▲ 2.7
16	▲ 13.5	1.3	▲ 2.6	1.5	1.4	▲ 4.5	—	▲ 4.5	▲ 0.9	▲ 2.2	0.3	▲ 3.1
17	▲ 4.7	▲ 2.8	▲ 1.0	▲ 2.8	▲ 1.9	▲ 4.5	—	▲ 2.3	▲ 0.9	▲ 1.4	0.1	▲ 3.5
18	▲ 2.3	▲ 2.1	▲ 1.0	▲ 2.9	1.4	5.7	—	▲ 1.0	4.5	▲ 0.5	▲ 0.4	▲ 2.2
19	▲ 3.1	1.1	▲ 0.2	▲ 0.4	1.5	7.8	—	▲ 1.3	1.9	0.3	0.6	▲ 2.5
20	▲ 3.6	1.5	1.7	2.5	▲ 1.7	▲ 9.0	—	▲ 2.7	▲ 1.7	▲ 2.6	2.7	▲ 1.8
平21.1	▲ 6.9	▲ 1.4	0.3	2.5	▲ 3.1	▲ 9.7	—	▲ 2.5	▲ 1.7	▲ 6.2	2.3	▲ 2.1
2	▲ 9.6	▲ 0.0	▲ 1.8	2.9	▲ 5.6	▲ 8.9	—	▲ 2.7	▲ 1.5	▲ 5.5	2.6	▲ 1.5
3	▲ 7.7	▲ 1.9	▲ 1.9	▲ 0.8	▲ 8.1	▲ 9.3	—	▲ 3.6	▲ 0.4	▲ 5.4	0.4	▲ 1.0
4	▲ 6.4	▲ 1.6	▲ 1.4	▲ 0.5	▲ 3.9	▲ 9.2	—	▲ 4.0	▲ 1.5	▲ 5.4	▲ 0.6	▲ 0.7
5	▲ 4.4	▲ 2.7	▲ 1.5	0.7	▲ 4.3	▲ 3.0	—	▲ 4.4	1.9	▲ 3.3	▲ 0.0	▲ 0.9
6	▲ 6.1	▲ 3.1	▲ 3.0	▲ 1.5	▲ 2.0	▲ 4.2	—	▲ 0.1	1.8	▲ 0.5	1.6	▲ 2.1
7	▲ 7.3	▲ 3.3	▲ 2.2	▲ 0.7	▲ 1.9	▲ 3.7	—	▲ 0.3	1.8	▲ 1.4	1.1	▲ 2.4
8	▲ 2.9	▲ 4.2	▲ 2.8	▲ 5.2	▲ 4.3	▲ 3.3	—	▲ 1.1	2.1	0.2	0.9	▲ 1.9
9	▲ 3.0	▲ 3.9	▲ 1.9	▲ 1.9	▲ 2.1	▲ 9.2	—	▲ 0.3	3.1	0.7	▲ 0.2	▲ 2.0
10	0.2	▲ 3.7	▲ 2.6	▲ 3.1	▲ 1.4	▲ 9.0	—	▲ 1.4	3.8	1.0	▲ 0.1	1.7
11	▲ 0.6	▲ 3.1	▲ 3.5	▲ 2.7	▲ 2.0	▲ 10.8	—	▲ 2.3	3.9	1.2	▲ 0.3	▲ 3.1
12												

単位 { 千人当たり販売額、小売価格：円
前年同月比：%

類													区分
ビール	発泡酒	果実酒	甘味果実酒	ウイスキー	ブランデー	スピリッツ	リキュール類	その他雑酒(第三のビール含む)	酒類を含むセット商品	その他飲料・酒類	料理用日本酒	料理用ワイン	年月
20,256	23,537	4,072	151	2,772	225	177	4,810	38	1,636	115	613	14	平. 14
20,598	25,315	4,671	116	3,210	265	392	5,654	61	1,347	342	596	11	15
21,375	24,313	4,607	113	3,036	259	773	7,101	2,661	1,548	413	573	9	16
20,672	18,063	4,836	108	2,928	263	884	7,423	9,260	1,457	137	573	7	17
21,624	16,555	4,647	133	2,967	249	1,121	7,107	11,911	1,449	2	586	6	18
22,897	16,460	4,733	192	2,995	243	1,388	10,173	9,511	1,398	3	600	7	19
20,069	14,868	4,655	144	2,625	219	1,902	11,970	8,122	1,356	1	636	7	20
15,710	11,741	4,812	135	2,295	185	1,951	11,393	6,570	503	0	581	5	平21.1
14,153	12,187	4,742	128	2,501	184	2,328	12,235	6,860	266	0	635	5	2
15,708	12,324	4,551	132	2,466	173	2,226	13,220	6,941	128	1	652	6	3
16,354	12,171	4,128	106	2,359	160	2,300	13,981	7,149	113	1	638	6	4
18,768	12,979	4,325	107	2,414	235	2,424	14,872	7,813	128	1	646	6	5
17,985	12,688	3,696	88	2,580	336	2,388	14,573	7,584	1,082	1	581	5	6
19,631	12,502	3,475	79	2,500	164	2,603	15,968	8,206	4,765	1	568	5	7
24,245	12,512	3,417	78	2,532	154	2,642	16,166	8,168	2,781	1	562	4	8
17,666	11,589	3,799	91	2,437	153	2,508	16,009	7,186	146	0	658	5	9
15,959	11,012	4,180	91	2,514	166	2,333	15,348	7,031	110	3	711	5	10
15,646	10,542	6,665	98	2,706	173	2,134	15,563	6,687	1,023	8	767	6	11
													12
1.7	7.6	14.7	▲23.4	15.8	17.8	121.4	17.5	58.9	▲17.7	198.5	▲2.7	▲19.9	平. 14
3.8	▲4.0	▲1.4	▲2.1	▲5.4	▲2.2	97.4	25.6	4279.9	14.9	20.6	▲3.9	▲19.0	15
▲3.3	▲25.7	5.0	▲4.3	▲3.6	1.3	14.4	4.5	248.0	▲5.8	▲66.8	0.0	▲15.3	16
4.6	▲8.4	▲3.9	22.4	1.3	▲5.2	26.8	▲4.3	28.6	▲0.6	▲98.3	2.3	▲13.1	17
5.9	▲0.6	1.8	44.5	1.0	▲2.4	23.8	43.1	▲20.2	▲3.5	24.1	2.4	3.5	18
▲12.4	▲9.7	▲1.7	▲25.0	▲12.4	▲10.1	37.0	17.7	▲14.6	▲3.0	▲57.9	6.0	▲0.6	19
													20
▲16.4	▲16.5	▲7.3	▲23.0	▲20.4	▲17.5	32.4	8.4	▲11.5	▲14.5	▲74.7	3.6	▲30.8	平21.1
▲16.8	▲16.6	▲3.3	▲19.8	▲21.8	▲18.5	49.2	16.7	▲9.7	▲1.5	▲68.1	▲1.3	▲32.7	2
▲16.1	▲23.0	▲1.7	▲20.7	▲19.4	▲21.2	45.6	24.6	▲12.5	▲21.2	▲24.6	▲1.9	▲22.8	3
▲12.0	▲20.5	▲2.5	▲20.0	▲18.9	▲19.3	32.3	27.7	▲11.5	▲34.7	▲37.0	1.7	▲21.2	4
▲8.3	▲20.6	▲0.4	▲19.6	▲14.5	1.5	30.2	26.4	▲10.2	▲30.1	37.6	1.4	▲17.2	5
▲10.8	▲17.7	▲3.8	▲23.1	6.5	▲6.0	33.1	10.6	▲10.4	31.9	▲24.0	▲5.3	▲30.2	6
▲14.3	▲21.5	8.0	▲25.7	16.9	▲10.7	24.9	18.5	▲12.7	7.0	▲52.1	8.1	▲23.5	7
▲11.3	▲21.7	▲2.7	▲32.9	14.3	▲13.8	8.9	21.4	▲12.1	▲4.4	▲21.3	3.6	▲26.6	8
▲8.4	▲22.2	▲0.1	▲21.6	8.8	▲10.6	15.7	26.6	▲15.6	15.5	▲86.2	7.5	▲19.9	9
▲6.4	▲22.5	▲1.1	▲19.7	5.6	▲10.9	8.8	25.4	▲7.8	17.4	405.9	0.3	▲5.3	10
▲8.8	▲22.3	▲1.0	▲21.8	3.5	▲14.5	5.2	25.1	▲10.0	4.0	3162.6	8.9	0.5	11
													12
613	434	561	347	1334	1427	346	143	653	3037	137	202	238	平. 14
631	454	600	582	1371	1508	179	142	524	3030	120	198	242	15
619	453	639	552	1364	1471	141	152	406	2954	124	188	237	16
615	445	591	557	1335	1448	134	155	405	2771	139	190	224	17
620	453	651	440	1360	1508	125	154	411	2856	325	185	226	18
618	453	709	444	1345	1507	127	198	402	2792	215	193	233	19
609	445	709	549	1271	1413	127	227	391	2899	267	200	234	20
584	434	694	596	1228	1373	127	234	381	2284	0	205	209	平21.1
556	429	673	616	1222	1290	126	245	377	898	1	206	210	2
566	429	674	655	1232	1369	127	247	382	2154	2	203	202	3
580	426	663	639	1215	1333	126	245	382	2556	3	206	208	4
590	436	670	633	1202	1375	126	247	389	2101	4	201	212	5
575	428	666	625	1208	1408	125	255	386	2676	5	201	210	6
601	423	666	636	1182	1365	124	245	385	3224	6	200	210	7
659	445	673	627	1187	1391	124	246	401	2810	7	197	209	8
558	421	650	658	1176	1324	123	251	376	2056	8	196	209	9
556	419	660	653	1159	1308	127	249	370	2316	9	201	209	10
570	432	796	636	1181	1336	129	251	382	3070	10	200	208	11
													12
2.8	4.6	6.9	67.7	2.7	5.6	▲48.3	▲0.6	▲19.7	▲0.2	▲12.9	▲2.3	1.5	平. 14
▲1.8	▲0.2	6.5	▲5.1	▲0.5	▲2.4	▲21.2	6.5	▲22.5	▲2.5	3.6	▲4.9	▲2.2	15
▲0.7	▲1.7	▲7.6	0.8	▲2.1	▲1.6	▲5.0	2.5	▲0.4	▲6.2	12.2	0.9	▲5.3	16
0.9	1.8	10.2	▲21.0	1.8	4.1	▲6.9	▲0.6	1.6	3.1	133.8	▲2.3	0.6	17
▲0.3	▲0.1	8.9	0.9	▲1.1	▲0.0	1.9	28.4	▲2.1	▲2.2	▲33.8	4.0	3.3	18
▲1.6	▲1.7	0.0	23.6	▲5.4	▲6.2	▲0.2	14.5	▲2.8	3.8	24.0	3.7	0.4	19
													20
▲3.9	▲6.4	0.9	20.3	▲5.2	▲5.8	▲1.9	8.8	▲4.7	1.5	▲100.0	1.9	▲15.2	平21.1
▲5.4	▲4.7	▲1.4	17.9	▲6.9	▲4.5	▲2.4	10.8	▲1.1	▲9.8	▲99.6	2.3	▲16.0	2
▲5.7	▲6.0	▲2.8	18.2	▲7.0	▲5.7	▲1.7	11.4	▲5.1	12.1	▲99.2	1.9	▲15.3	3
▲4.6	▲6.8	▲3.0	21.6	▲8.0	▲7.0	0.1	9.1	▲4.3	42.2	▲98.9	3.0	▲15.0	4
▲4.8	▲5.8	▲3.0	22.6	▲8.6	▲4.3	▲0.1	8.8	▲4.1	8.1	▲98.5	1.8	▲15.9	5
▲2.2	▲1.3	▲2.0	21.2	▲2.3	0.0	▲1.6	10.6	1.3	▲10.2	▲98.1	2.5	▲17.8	6
▲0.4	▲2.6	▲2.0	22.6	▲3.1	▲1.5	0.4	9.6	▲0.4	0.3	▲97.8	0.5	▲17.0	7
0.7	▲0.8	▲3.0	19.7	▲3.6	▲1.9	▲0.5	10.8	0.7	▲1.5	▲97.4	▲0.7	▲16.8	8
▲0.0	▲1.7	▲2.2	14.6	▲3.3	▲1.8	▲1.0	11.4	1.1	▲27.7	▲97.0	▲1.7	6.0	9
0.0	0.0	▲1.3	10.8	▲4.6	▲2.9	▲0.5	6.0	0.1	▲25.2	▲96.7	5.9	2.0	10
▲0.6	2.0	▲4.3	8.1	▲4.6	▲2.9	0.1	5.2	▲0.5	▲10.4	▲96.3	▲3.7	▲1.4	11
													12

【利用者のために】

- 1 株式会社 KSP-SP の KSP-POS データによる。
- 2 小売額指数は、POS レジ通過客数千人当たり販売額で、17 年＝100 とした指数。
千人当たり販売額＝販売額÷POS レジ通過客数×1000
- 3 小売価格指数は、17 年＝100 とした指数。
小売価格＝販売額÷販売数量
品目別の 1 個当たり平均価格から、販売額ウェイトを用いてラスパイレズ式により算出。
- 4 平成 21 年 11 月の収集店舗数は、713 店であった。対前年同月比 5.2%増、前月比▲0.3%減。
- 5 同 1 店舗当たりの来店客数は、約 6 万 5 千人で対前年同月比▲2.1%減、前月比▲6.5%減。
- 6 同 1 店舗当たりの加工食品販売額は、約 4 千 6 百万円で、対前年同月比▲1.4%減、前月比▲4.1%減。
- 7 増減の表現については、大幅；±16%以上、かなり大きく；±11～16%未満、かなりの程度；±6～11%未満、やや；±3～6%未満、わずか；±1～3%未満、前年並み；±1%未満
- 8 部門別の内訳（品目）は下記のとおり。

畜産加工品；ハム、ベーコン、ソーセージ、焼き豚、その他加工肉類、畜産缶詰、畜産珍味、牛乳（加工乳含む）、乳飲料、はっ酵乳、乳酸菌飲料、プレミアムアイス、バター、チーズ、スキムミルク、クリームパウダー、れん乳、フレッシュクリーム、その他乳製品

水産加工品；ちくわ、かまぼこ、はんぺん、揚げ物、その他練製品、魚肉ハム、魚肉ソーセージ、水産缶詰（マグロ・カツオ以外）、マグロ・カツオ缶詰、冷凍水産素材、削り節・かつお節、のり、わかめ、昆布、その他海藻類、煮干、佃煮、その他加工水産、水産加工品、水産珍味

農産加工品；漬物、野菜缶詰、果実・デザート缶詰、ジャム・マーマレード、冷凍農産素材、ケチャップ、農産加工品、コンニャク、ゴマ、豆類、干し椎茸、その他農産乾物、農産珍味

製穀粉・同加工品；小麦粉、天ぷら粉、プレミックス、米粉、唐揚げ粉類、片栗粉、その他粉類、インスタント袋麺、カップ麺、乾麺、生麺・ゆで麺、その他麺類、スパゲティ、マカロニ、食パン、菓子パン、調理パン、その他パン、パン粉、シリアル類、包装餅、その他穀物、生地・皮

食用油・同加工品；マーガリン・ファットスプレッド類、その他スプレッド類、動物性油脂、サラダ油・天ぷら油、ゴマ油、オリーブ油、香味油、その他食用油、ホイップクリーム、ピーナッツ・チョコクリーム

調味料；砂糖、みそ、しょうゆ、ソース、マヨネーズ、ドレッシング、風味調味料、単一・複合調味料、低カロリー甘味料、食塩、香辛料（からし・わさび以外）、からし・わさび、食酢、合わせ酢（和風）、みりん風味調味料、つゆ、液体だし、焼き肉のたれ、その他のたれ、中華調味料、その他調味料

大豆・同加工品；豆腐、油揚げ、納豆、豆乳、きな粉

飲料；コーラ、炭酸フレーバー、果汁 100%飲料、果汁飲料、果肉飲料、紅茶ドリンク、日本茶・麦茶ドリンク、中国茶ドリンク、その他茶ドリンク、コーヒードリンク、ココアドリンク、乳酸飲料、その他清涼飲料、ビネガードリンク、水、炭酸水、スポーツドリンク、栄養ドリンク、野菜ジュース、トマトジュース、その他果実飲料、インスタントコーヒー、レギュラーコーヒー、ココア、紅茶、日本茶、麦茶、中国茶、その他の茶類、その他嗜好飲料

菓子；チョコレート、ビスケット・クッキー、米菓、キャンディ・キャラメル、チューインガム、スナック、豆菓子、玩具菓子、生菓子、半生菓子、焼菓子・油菓子、菓子セット、その他菓子、その他菓子類、デザート類、その他デザート・ヨーグルト、ファミリーアイス、パーソナルアイスその他

調理食品；冷凍畜産素材、冷凍調理、冷凍ピザ・グラタン類、冷凍麺、冷凍米飯加工品、その他冷凍食品、インスタントカレー、調理済みカレー、インスタントシチュー、調理済みシチュー、ソースミックス、中華料理の素、まぜ御飯の素、米飯加工品、レンジ専用食品、ふりかけ、お茶漬の素、その他調理品、調理用スープ、インスタントスープ、インスタント味噌汁・吸物、その他スープ、その他缶詰、サラダ、煮豆、和惣菜、中華惣菜、洋惣菜、その他惣菜

酒類；清酒、合成清酒、焼酎（甲類）、焼酎（乙類）、みりん、ビール、発泡酒、果実酒、甘味果実酒、ウイスキー、ブランデー、スピリッツ、リキュール類、その他雑酒（第三のビール含む）、酒類を含むセット商品、その他飲料・酒類、料理用日本酒、料理用ワイン

本調査結果は、下記のホームページからご覧いただけます。

農林水産省【http://www.maff.go.jp/j/zyukyu/jki/j_doutai/index.html】

(社)食品需給研究センター【<http://www.fmric.or.jp/stat/>】

発行日 平成 22 年 1 月 8 日発行

社団法人 食品需給研究センター

〒114-0024 東京都北区西ヶ原 1-26-3

TEL : 03-5567-1991 FAX : 03-5567-1960

<http://www.fmric.or.jp>