

加工食品の小売動向

—平成22年11月—

【概要】

加工食品の小売額指数（千人当たり販売額、平成17年＝100）は101.8で、対前年同月比1.4%とわずかに上昇した。部門別にみると、食用油・同加工品がかなりの程度低下、水産加工品がやや低下したものの、飲料、酒類、農産加工品がやや上昇、菓子、調理食品、畜産加工品がわずかに上昇した。このほか、調味料、製穀粉・同加工品、大豆・同加工品が前年並みになっている。

小売価格指数（平成17年＝100）は98.7で、対前年同月比▲1.5%とわずかに低下した。部門別にみると、酒類がわずかに上昇したものの、食用油・同加工品、飲料、農産加工品がやや低下、水産加工品、製穀粉・同加工品、調理食品、調味料、菓子、畜産加工品がわずかに低下した。このほか、大豆・同加工品は前年並みになっている。

表1 加工食品の小売動向(22年11月)

	計	畜産加工品	水産加工品	農産加工品	製穀粉・同加工品	食用油・同加工品	調味料	大豆・同加工品	飲料	菓子	調理食品	酒類
ウェイト	10,000.0	1,226.2	694.7	519.0	1,189.7	145.5	691.5	344.7	1,167.2	1,439.3	1,237.1	1,345.2
小売額指数(17年=100)	101.8	103.7	99.1	98.6	106.0	100.8	115.6	92.7	94.4	98.6	107.0	99.2
前年同月比(%)	1.4	1.1	▲3.3	3.1	▲0.1	▲6.9	▲0.6	0.7	4.4	2.2	1.6	3.9
小売価格指数(17年=100)	98.7	98.7	95.0	98.5	100.5	94.2	100.9	95.3	95.2	97.7	97.7	104.4
前年同月比(%)	▲1.5	▲1.3	▲2.3	▲3.0	▲2.1	▲4.4	▲1.6	▲0.6	▲3.1	▲1.4	▲1.7	1.7

図1 加工食品小売額指数

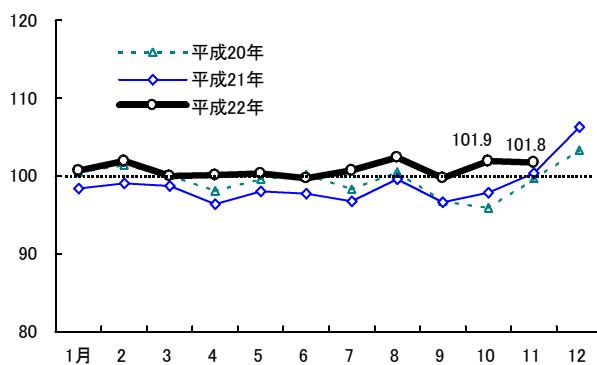
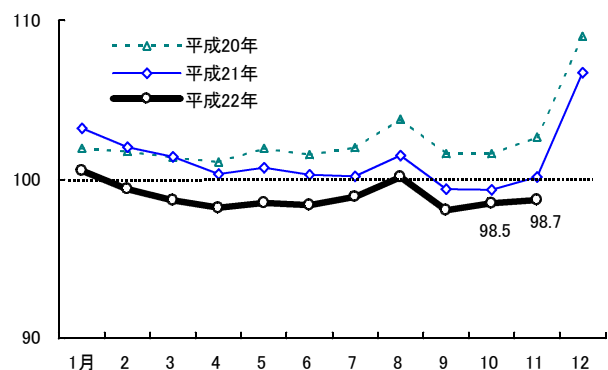


図2 加工食品小売価格指数



畜産加工品 はっ酵乳、チーズ等が増加したことから、全体ではわずかに上昇

畜産加工品の小売額指数は103.7で、対前年同月比1.1%（千人当たり販売額89,438円）とわずかに上昇した。品目別にみると、乳飲料がかなり大きく減少、ベーコン等がかなりの程度減少、ハム、ソーセージ等がやや減少したものの、チーズ、はっ酵乳等がかなりの程度増加、牛乳、乳酸菌飲料等がやや増加したことから全体ではわずかに上昇した。

小売価格指数は98.7で、対前年同月比は▲1.3%とわずかに低下した。品目別にみると、乳飲料、チーズ等がやや低下、乳酸菌飲料、ハム、牛乳、ベーコン等がわずかに低下した。チーズは値上げ等により小売価格が上昇していたが、21年8月以降低下に転じている。

図3 畜産加工品小売額指数

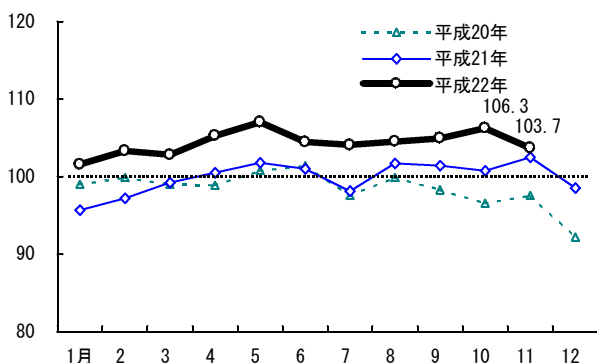
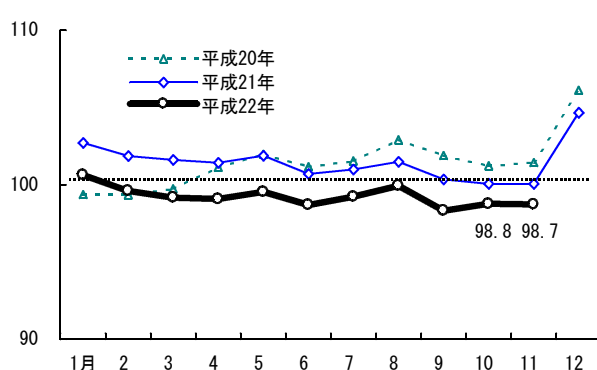


図4 畜産加工品小売価格指数



水産加工品 その他加工水産、揚げ物等が減少したことから、全体ではやや低下

水産加工品の小売額指数は99.1で、対前年同月比▲3.3%（千人当たり販売額48,453円）とやや低下した。品目別にみると、のり等がわずかに増加したものの、その他加工水産等がかなりの程度減少、マグロ・カツオ缶詰、揚げ物等がやや減少したことから全体ではやや低下した。

小売価格指数は95.0で、対前年同月比▲2.3%とわずかに低下した。品目別にみると、揚げ物、ちくわ、かまぼこ、その他加工水産等がやや低下、のり、マグロ・カツオ缶詰等がわずかに低下した。

図5 水産加工品小売額指数

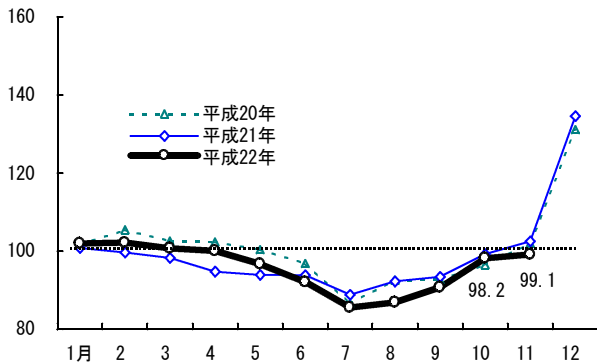
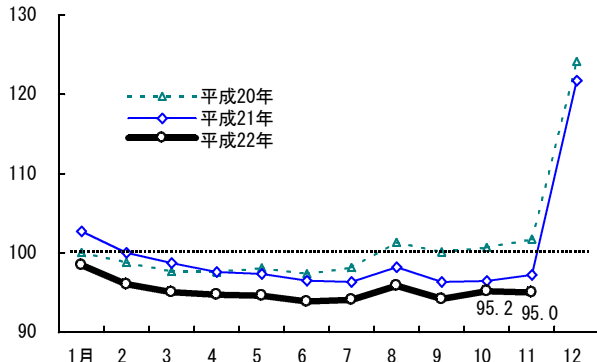


図6 水産加工品小売価格指数



農産加工品 漬物等が増加したこと、全体ではやや上昇

農産加工品の小売額指数は98.6で、対前年同月比3.1%（千人当たり販売額35,990円）とやや上昇した。品目別にみると、漬物がやや増加したこと、全体ではやや上昇した。

小売価格指数は98.5で、対前年同月比▲3.0%とやや低下した。品目別にみると、漬物等がやや低下した。

図7 農産加工品小売額指数

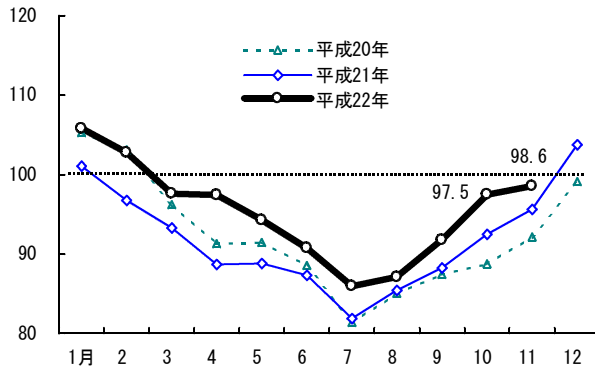
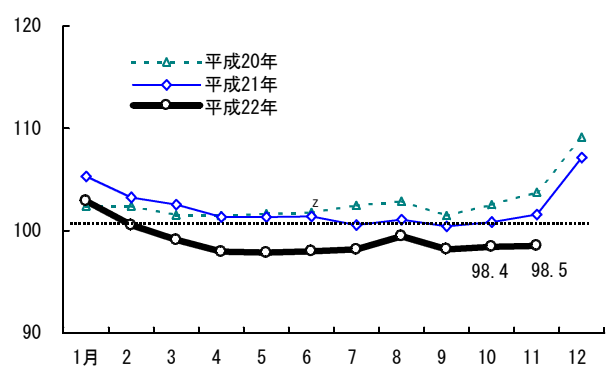


図8 農産加工品小売価格指数



製穀粉・同加工品 カップ麺等が増加したものの、生麺・ゆで麺、スパゲティ等が減少したこと、全体では前年並み

製穀粉・同加工品の小売額指数は106.0で、対前年同月比▲0.1%（千人当たり販売額88,727円）と前年並みになった。品目別にみると、調理パンがかなり大きく増加、カップ麺等がやや増加、包装餅、菓子パン、食パンがわずかに増加したものの、スパゲティがかなり大きく減少、生麺・ゆで麺等がかなりの程度減少、インスタント袋麺等がわずかに減少したこと、全体では前年並みになった。調理パンは大手メーカーの人気商品が好調で引き続き増加している。

小売価格指数は100.5で、対前年同月比▲2.1%とわずかに低下した。品目別にみると、食パン、スパゲティ、包装餅等がやや低下、菓子パン、調理パン等がわずかに低下した。

図9 製穀粉・同加工品小売額指数

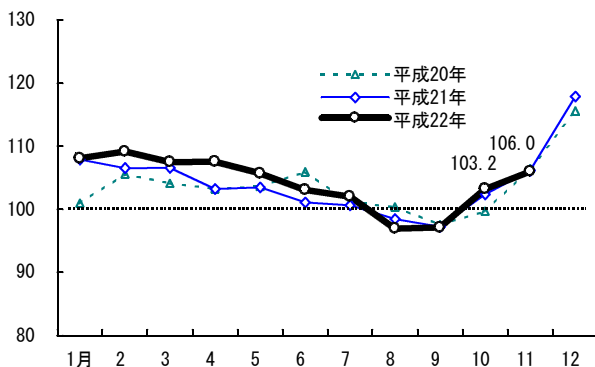
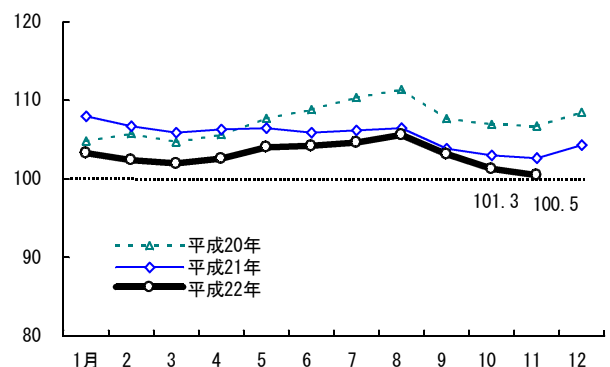


図10 製穀粉・同加工品小売価格指数



食用油・同加工品 サラダ油・天ぷら油等が減少したことから、全体ではかなりの程度低下

食用油・同加工品の小売額指数は100.8で、対前年同月比▲6.9%（千人当たり販売額10,321円）とかなりの程度低下した。品目別にみると、サラダ油・天ぷら油がかなり大きく減少したことから、全体ではかなりの程度低下した。

小売価格指数は94.2で、対前年同月比は▲4.4%とやや低下した。品目別にみると、サラダ油・天ぷら油がかなりの程度低下した。サラダ油・天ぷら油は大手メーカーが値上げを行ったために価格が上昇していたが、21年4月から低下に転じている。

図11 食用油・同加工品小売額指数

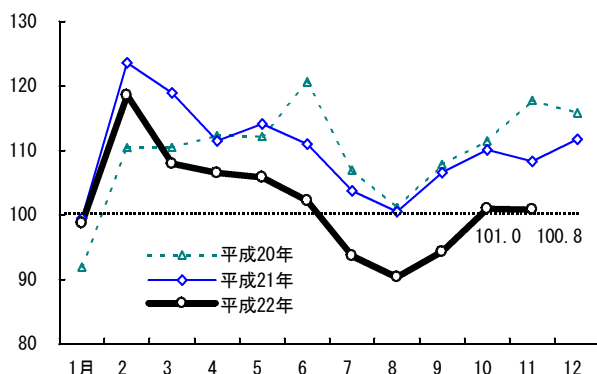
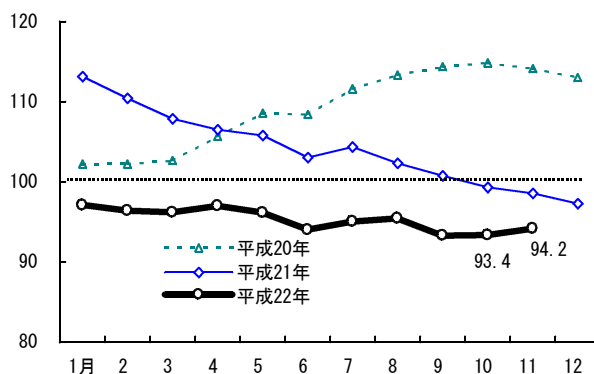


図12 食用油・同加工品小売価格指数



調味料 香辛料等が増加したものの、つゆ、マヨネーズ等が減少したことから、全体では前年並み

調味料の小売額指数は115.6で、対前年同月比▲0.6%（千人当たり販売額56,232円）と前年並みになった。品目別にみると、香辛料等が大幅に増加、合わせ酢等がやや増加、砂糖等がわずかに増加したものの、マヨネーズがかなりの程度減少、ドレッシング、みそ、つゆ等がやや減少、風味調味料等がわずかに減少したことから全体では前年並みになった。香辛料はラー油が引き続き売上を伸ばしている。

小売価格指数は100.9で、対前年同月比は▲1.6%とわずかに低下した。品目別にみると、香辛料がかなりの程度上昇、風味調味料、砂糖等がわずかに上昇したものの、みそ、マヨネーズ、ドレッシング、しょうゆ等がやや低下、合わせ酢等がわずかに低下した。

図13 調味料小売額指数

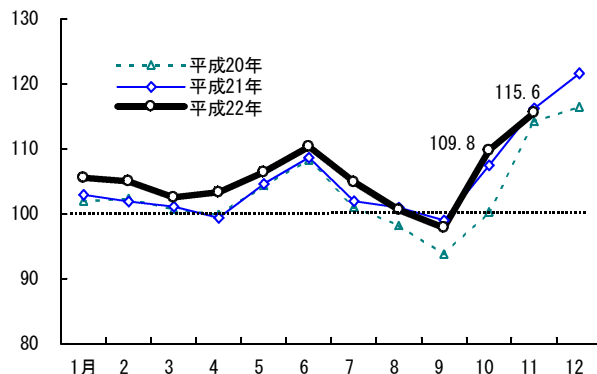
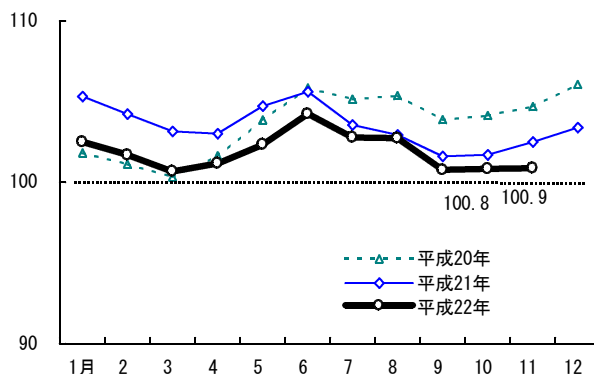


図14 調味料小売価格指数



大豆・同加工品 豆腐等が減少したものの、納豆、豆乳等が増加したことから、全体では前年並み

大豆・同加工品の小売額指数は92.7で、対前年同月比0.7%（千人当たり販売額22,488円）と前年並みになった。品目別にみると、豆腐がわずかに減少したものの、豆乳がやや増加、納豆がわずかに増加したことから全体では前年並みになった。豆乳はイソフラボンの報道による影響等により売上が減少していたが、増加に転じている。

小売価格指数は95.3で、対前年同月比▲0.6%と前年並みになった。品目別にみると、豆腐が上昇したものの、納豆、豆乳等がわずかに低下した。

図15 大豆・同加工品小売額指数

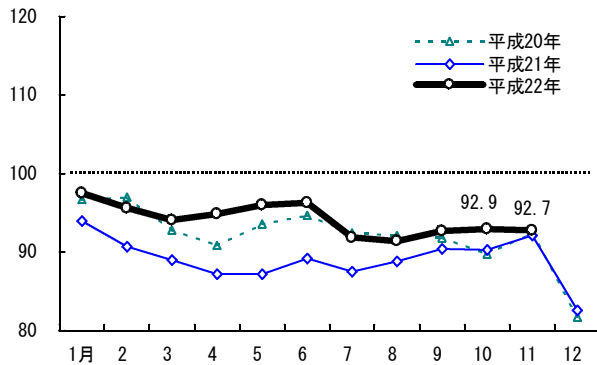
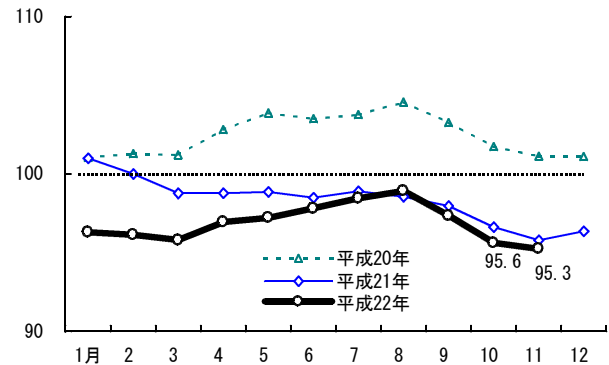


図16 大豆・同加工品小売価格指数



飲料 炭酸フレーバー、野菜ジュース等が増加したことから、全体ではやや上昇

飲料の小売額指数は94.4で、対前年同月比は4.4%（千人当たり販売額77,485円）とやや上昇した。品目別にみると、栄養ドリンク等がかなりの程度減少、日本茶等がやや減少、スポーツドリンク、インスタントコーヒーがわずかに減少したものの、炭酸フレーバー、紅茶ドリンク、コーラ、野菜ジュース等がかなり大きく増加、果汁100%飲料等がかなりの程度増加、コーヒードリンク等がやや増加、その他茶ドリンクがわずかに増加したことから全体ではやや上昇した。

小売価格指数は95.2で、対前年同月比は▲3.1%とやや低下した。品目別にみると、インスタントコーヒーがかなりの程度低下、野菜ジュース、コーラ、日本茶・麦茶ドリンク、その他茶ドリンク、日本茶、レギュラーコーヒー、栄養ドリンク等がやや低下、スポーツドリンク、紅茶ドリンク、果汁100%飲料、コーヒードリンク等がわずかに低下した。

図17 飲料小売額指数

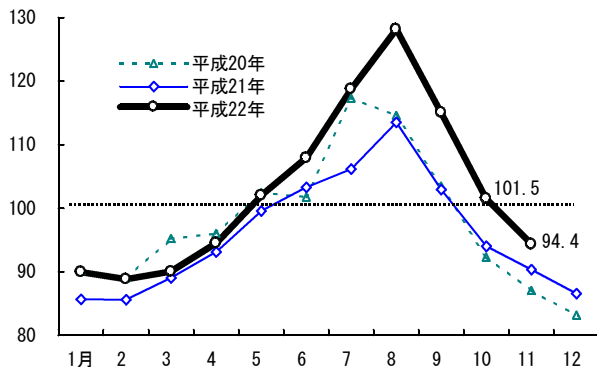
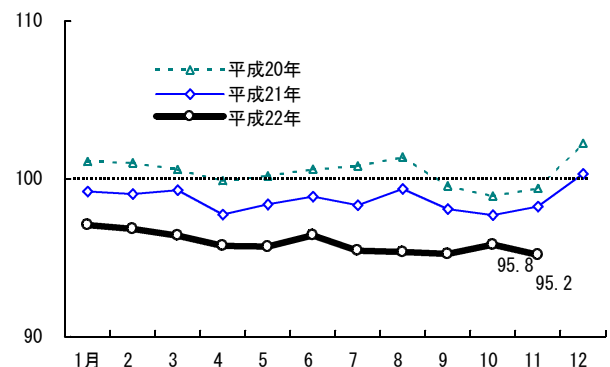


図18 飲料小売価格指数



菓子 半生菓子、キャンディ・キャラメル等が増加したことから、全体ではわずかに上昇

菓子の小売額指数は98.6で、対前年同月比2.2%（千人当たり販売額99,830円）とわずかに上昇した。品目別にみると、ビスケット・クッキー、チューインガム、生菓子等がわずかに減少したものの、半生菓子等がかなりの程度増加、ファミリーアイス、パーソナルアイスその他、キャンディ・キャラメルがやや増加、米菓、デザート類、チョコレート等がわずかに増加したことから、全体ではわずかに上昇した。

小売価格指数は97.7で、対前年同月比▲1.4%とわずかに低下した。品目別にみると、チューインガム等がやや上昇したものの、パーソナルアイスその他、スナック等がやや低下、デザート類、チョコレート、焼菓子・油菓子、生菓子がわずかに低下した。

図19 菓子小売額指数

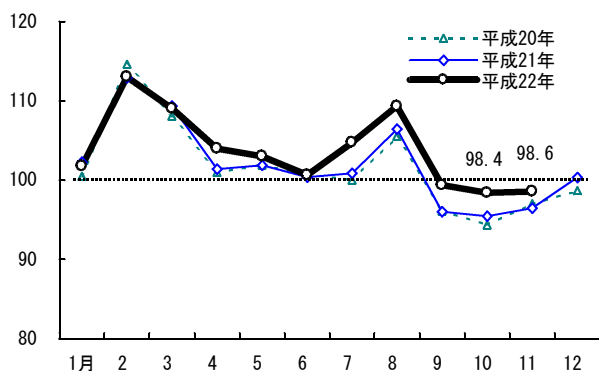
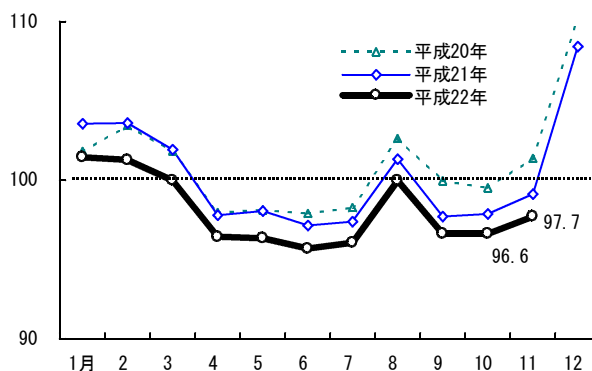


図20 菓子小売価格指数



調理食品 中華惣菜、和惣菜等が増加したことから、全体ではわずかに上昇

調理食品の小売額指数は107.0で、対前年同月比1.6%（千人当たり販売額93,080円）とわずかに上昇した。品目別にみると、その他惣菜、インスタントカレー等がやや減少、冷凍麺等がわずかに減少したものの、中華惣菜、冷凍米飯加工品、インスタント味噌汁・吸物等がかなりの程度増加、和惣菜、まぜ御飯の素等がやや増加、冷凍調理、インスタントスープ、調理済みカレーがわずかに増加したことから、全体ではわずかに上昇した。

小売価格指数は97.7で、対前年同月比▲1.7%とわずかに低下した。品目別にみると、インスタントスープ等がわずかに上昇したものの、インスタント味噌汁・吸物、和惣菜、まぜ御飯の素等がやや低下、インスタントカレー、その他惣菜、冷凍麺、洋惣菜、冷凍調理等がわずかに低下した。

図21 調理食品小売額指数

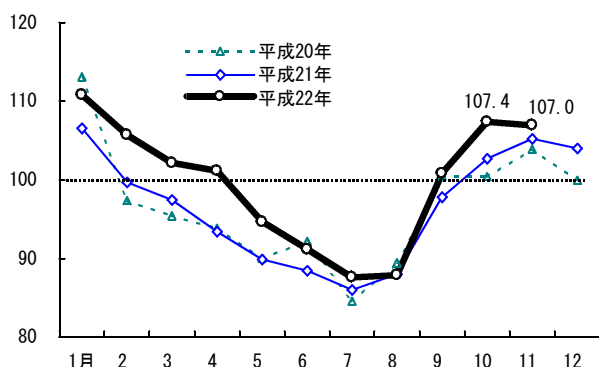
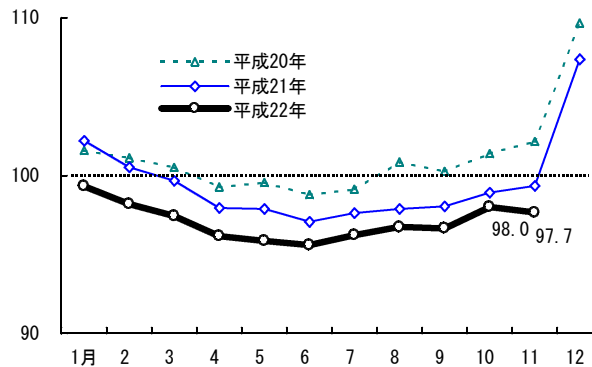


図22 調理食品小売価格



酒類 リキュール類、ビール等が増加したことから、全体ではやや上昇

酒類の小売額指数は99.2で、対前年同月比3.9%（千人当たり販売額93,899円）とやや上昇した。品目別にみると、発泡酒、焼酎（乙類）がかなりの程度減少したものの、スピリッツ、ウイスキーが大幅に増加、リキュール類、果実酒、その他雑酒（第三のビール含む）、ビールがかなりの程度増加、焼酎（甲類）等がやや増加、清酒等がわずかに増加したことから全体ではやや上昇した。リキュール類は褐色のビール類の売上が引き続き増加している。

小売価格指数は104.4で、対前年同月比1.7%とわずかに上昇した。品目別にみると、果実酒等がやや低下、スピリッツがわずかに低下したものの、ウイスキーがかなりの程度上昇、発泡酒、その他雑酒（第三のビール含む）、リキュール類等がやや上昇した。

図23 酒類小売額指数

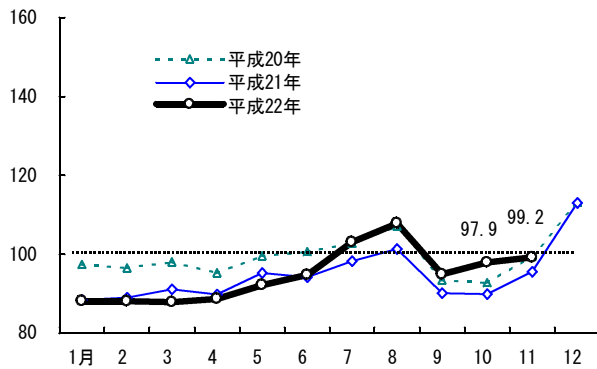


図24 酒類小売価格指数

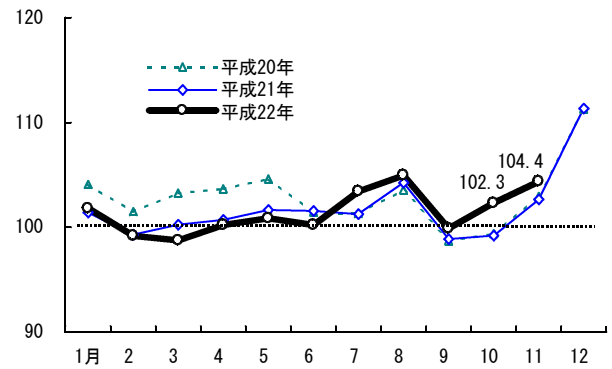


表2 加工食品小売額指数の推移

単位 前年同月比：%

区分 年月	単位 前年同月比：%											
	計	畜産加工品	水産加工品	農産加工品	製穀粉・ 同加工品	食用油・ 同加工品	調味料	大豆・ 同加工品	飲料	菓子	調理食品	酒類
平. 14	101.4	109.3	104.6	110.1	101.2	105.5	108.7	88.2	105.2	101.4	102.3	84.3
15	100.5	106.1	99.1	104.3	103.0	105.7	105.2	89.1	99.0	101.5	100.5	92.5
16	100.5	99.7	97.9	102.5	102.2	102.4	101.5	96.9	100.5	102.1	100.0	99.2
17	100.0	100.0	100.0	100.0	100.0	100.0	100.0	100.0	100.0	100.0	100.0	100.0
18	100.0	100.3	100.4	97.6	98.2	96.5	100.1	99.6	101.3	99.9	98.9	102.7
19	101.0	100.3	100.2	95.7	99.4	97.5	100.6	96.7	103.6	101.3	99.6	105.6
20	99.6	98.4	101.1	92.4	103.8	110.0	103.5	92.0	97.8	101.5	96.5	99.9
21	99.0	99.9	99.9	92.0	104.4	109.9	105.8	88.9	96.0	101.8	96.5	95.1
平21.1	98.4	95.7	100.8	101.0	107.9	99.5	102.9	93.9	85.6	102.3	106.5	88.4
2	99.1	97.2	99.7	96.7	106.5	123.6	101.9	90.7	85.6	113.0	99.7	89.0
3	98.7	99.2	98.3	93.3	106.6	119.0	101.2	88.9	89.1	109.3	97.4	91.1
4	96.4	100.5	94.8	88.7	103.2	111.5	99.4	87.2	93.1	101.4	93.4	89.8
5	98.0	101.8	93.9	88.8	103.5	114.1	104.6	87.2	99.6	101.9	89.9	95.3
6	97.8	101.0	93.9	87.3	101.1	111.0	108.7	89.2	103.3	100.4	88.4	94.2
7	96.8	98.1	88.8	81.9	100.6	103.7	101.9	87.5	106.2	100.9	86.0	98.3
8	99.6	101.7	92.3	85.4	98.4	100.5	101.0	88.8	113.6	106.4	88.0	101.4
9	96.6	101.4	93.4	88.2	97.3	106.6	99.0	90.4	102.9	96.0	97.8	90.1
10	97.9	100.8	99.3	92.5	102.4	110.1	107.5	90.2	94.0	95.5	102.7	89.8
11	100.4	102.5	102.6	95.6	106.2	108.3	116.2	92.1	90.4	96.5	105.2	95.5
12	106.3	98.5	134.6	103.8	117.9	111.7	121.7	82.6	86.5	100.3	104.0	113.0
平22.1	100.7	101.6	102.0	105.8	108.1	98.7	105.6	97.5	90.0	101.8	110.8	88.1
2	101.9	103.3	102.2	102.8	109.2	118.6	105.0	95.6	88.8	113.0	105.7	88.1
3	100.0	102.8	100.7	97.6	107.5	107.9	102.5	94.0	90.0	109.1	102.1	87.8
4	100.1	105.2	100.1	97.4	107.5	106.5	103.3	94.8	94.5	104.0	101.1	88.7
5	100.4	107.1	96.8	94.3	105.7	105.9	106.4	96.0	102.0	103.0	94.6	92.1
6	99.7	104.5	92.1	90.7	103.1	102.2	110.3	96.3	107.9	100.7	91.2	94.8
7	100.7	104.1	85.6	86.0	102.0	93.7	104.9	91.8	118.7	104.8	87.6	103.1
8	102.4	104.5	86.9	87.1	96.9	90.4	100.6	91.3	128.2	109.3	87.8	107.8
9	99.8	104.9	90.8	91.8	97.1	94.3	97.9	92.7	115.1	99.4	100.8	94.9
10	101.9	106.3	98.2	97.5	103.2	101.0	109.8	92.9	101.5	98.4	107.4	97.9
11	101.8	103.7	99.1	98.6	106.0	100.8	115.6	92.7	94.4	98.6	107.0	99.2
12												
前年同月比												
平. 14												
15	▲ 0.9	▲ 2.9	▲ 5.3	▲ 5.3	1.8	0.2	▲ 3.2	1.0	▲ 5.9	0.1	▲ 1.8	9.7
16	0.0	▲ 6.0	▲ 1.2	▲ 1.7	▲ 0.8	▲ 3.1	▲ 3.5	8.8	1.5	0.6	▲ 0.4	7.3
17	▲ 0.5	0.3	2.2	▲ 2.5	▲ 2.1	▲ 2.3	▲ 1.5	3.2	▲ 0.5	▲ 2.1	▲ 0.0	0.8
18	0.0	0.3	0.4	▲ 2.4	▲ 1.8	▲ 3.5	0.1	▲ 0.4	1.3	▲ 0.1	▲ 1.1	2.7
19	0.9	0.0	▲ 0.1	▲ 1.9	1.2	1.0	0.5	▲ 3.0	2.3	1.4	0.8	2.7
20	▲ 1.4	▲ 2.0	0.9	▲ 3.5	4.4	12.9	2.9	▲ 4.8	▲ 5.6	0.2	▲ 3.1	▲ 5.4
21	▲ 0.6	1.6	▲ 1.2	▲ 0.4	0.6	▲ 0.1	2.2	▲ 3.4	▲ 1.9	0.3	0.0	▲ 4.8
平21.1	▲ 2.1	▲ 3.4	▲ 0.9	▲ 4.0	6.8	8.2	1.0	▲ 2.8	▲ 5.0	1.8	▲ 5.8	▲ 9.2
2	▲ 2.3	▲ 2.6	▲ 5.5	▲ 6.2	0.9	11.9	▲ 0.4	▲ 6.5	▲ 3.8	▲ 1.5	2.4	▲ 7.8
3	▲ 1.3	0.2	▲ 4.2	▲ 3.0	2.4	7.7	0.5	▲ 4.1	▲ 6.4	1.2	2.1	▲ 7.1
4	▲ 1.7	1.7	▲ 7.4	▲ 2.9	▲ 0.0	▲ 0.7	▲ 0.5	▲ 4.0	▲ 3.0	0.4	▲ 0.5	▲ 5.7
5	▲ 1.6	1.0	▲ 6.5	▲ 2.9	▲ 0.1	1.7	0.3	▲ 6.8	▲ 2.8	▲ 0.1	▲ 0.2	▲ 4.3
6	▲ 2.4	▲ 0.4	▲ 3.1	▲ 1.4	▲ 4.5	▲ 8.0	0.3	▲ 5.8	1.5	▲ 0.4	▲ 4.1	▲ 6.4
7	▲ 1.6	0.6	2.6	0.7	▲ 0.5	▲ 3.0	0.9	▲ 5.3	▲ 9.5	0.9	1.7	▲ 4.4
8	▲ 0.9	1.8	▲ 0.4	0.5	▲ 1.9	▲ 0.6	2.8	▲ 3.6	▲ 0.9	0.9	▲ 1.6	▲ 5.4
9	▲ 0.1	3.2	0.7	1.0	▲ 0.3	▲ 1.1	5.5	▲ 1.5	▲ 0.5	▲ 0.1	▲ 2.7	▲ 3.6
10	2.1	4.3	2.9	4.2	2.7	▲ 1.2	7.1	0.6	1.8	1.2	2.3	▲ 3.1
11	0.7	5.1	0.6	3.8	▲ 0.3	▲ 8.0	1.8	▲ 0.3	3.8	▲ 0.5	1.3	▲ 4.1
12	2.9	6.9	2.6	4.7	2.0	▲ 3.5	4.4	1.1	4.1	1.7	4.0	▲ 0.1
平22.1	2.3	6.1	1.1	4.7	0.2	▲ 0.8	2.6	3.8	5.0	▲ 0.5	4.0	▲ 0.3
2	2.9	6.2	2.5	6.2	2.5	▲ 4.1	3.0	5.4	3.7	0.1	6.1	▲ 1.1
3	1.3	3.6	2.5	4.6	0.8	▲ 9.3	1.4	5.7	1.1	▲ 0.3	4.8	▲ 3.5
4	3.9	4.7	5.6	9.9	4.2	▲ 4.5	4.0	8.8	1.5	2.5	8.3	▲ 1.2
5	2.3	5.2	3.0	6.2	2.1	▲ 7.2	1.7	10.1	2.4	1.1	5.3	▲ 3.3
6	2.0	3.4	▲ 1.9	3.9	1.9	▲ 7.9	1.5	8.0	4.5	0.3	3.1	0.6
7	4.1	6.1	▲ 3.6	5.0	1.4	▲ 9.7	2.9	5.0	11.8	3.8	1.8	4.9
8	2.8	2.8	▲ 5.8	1.9	▲ 1.5	▲ 10.1	▲ 0.3	2.9	12.9	2.7	▲ 0.1	6.4
9	3.2	3.4	▲ 2.8	4.0	▲ 0.2	▲ 11.5	▲ 1.2	2.5	11.8	3.5	3.1	5.3
10	4.1	5.5	▲ 1.1	5.4	0.9	▲ 8.3	2.1	3.0	8.0	3.1	4.6	9.0
11	1.4	1.1	▲ 3.3	3.1	▲ 0.1	▲ 6.9	▲ 0.6	0.7	4.4	2.2	1.6	3.9
12												

表3 加工食品小売価格指数の推移

単位 前年同月比:%

区分 年月	単位 前年同月比:%											
	計	畜産加工品	水産加工品	農産加工品	製穀粉・ 同加工品	食用油・ 同加工品	調味料	大豆・ 同加工品	飲料	菓子	調理食品	酒類
平. 14	102.9	103.4	103.2	103.2	103.7	99.0	102.4	102.8	102.6	98.5	102.8	107.6
15	102.0	102.5	101.6	101.8	102.4	100.1	100.9	102.5	102.1	98.8	102.0	105.0
16	100.9	101.1	100.4	100.9	102.1	101.7	100.9	102.0	101.1	98.9	100.9	101.4
17	100.0	100.0	100.0	100.0	100.0	100.0	100.0	100.0	100.0	100.0	100.0	100.0
18	99.7	99.2	99.7	99.0	98.6	97.3	100.2	100.2	100.0	99.8	99.3	101.2
19	100.4	99.2	100.3	100.0	98.8	99.0	101.1	102.1	101.0	100.0	99.6	103.4
20	102.7	101.5	102.1	103.0	107.5	109.1	103.6	102.5	100.3	101.4	101.2	103.5
21	101.6	102.4	101.1	102.6	105.4	103.6	103.5	98.3	98.6	100.6	99.7	102.7
平21.1	103.2	102.7	102.7	105.3	107.9	113.1	105.3	101.0	99.2	103.6	102.2	101.4
2	102.0	101.9	100.0	103.3	106.7	110.4	104.2	100.0	99.0	103.6	100.5	99.3
3	101.4	101.6	98.7	102.6	105.9	107.8	103.2	98.8	99.3	101.9	99.7	100.3
4	100.3	101.4	97.6	101.3	106.3	106.5	103.0	98.8	97.7	97.8	98.0	100.7
5	100.7	101.9	97.4	101.3	106.5	105.8	104.7	98.9	98.4	98.1	97.9	101.6
6	100.3	100.7	96.5	101.4	105.9	103.0	105.6	98.5	98.9	97.1	97.1	101.5
7	100.2	101.0	96.3	100.5	106.2	104.3	103.5	98.9	98.3	97.4	97.6	101.3
8	101.5	101.5	98.2	101.1	106.5	102.3	102.9	98.6	99.4	101.3	97.9	104.3
9	99.4	100.3	96.3	100.4	103.8	100.7	101.6	98.0	98.1	97.7	98.1	98.9
10	99.3	100.1	96.5	100.8	103.0	99.3	101.7	96.6	97.7	97.9	98.9	99.2
11	100.2	100.1	97.2	101.6	102.6	98.6	102.5	95.8	98.2	99.1	99.3	102.7
12	106.7	104.7	121.7	107.2	104.3	97.3	103.4	96.4	100.3	108.4	107.4	111.4
平22.1	100.5	100.6	98.5	102.9	103.3	97.1	102.5	96.3	97.1	101.5	99.3	101.8
2	99.4	99.6	96.1	100.5	102.4	96.4	101.7	96.1	96.8	101.3	98.2	99.2
3	98.7	99.2	95.0	99.1	102.0	96.2	100.7	95.8	96.4	100.0	97.5	98.7
4	98.2	99.1	94.7	97.9	102.6	97.0	101.2	97.0	95.8	96.4	96.2	100.2
5	98.5	99.5	94.6	97.9	104.0	96.2	102.4	97.2	95.7	96.3	95.9	100.8
6	98.4	98.7	93.9	98.0	104.2	94.0	104.2	97.8	96.4	95.7	95.6	100.2
7	98.9	99.2	94.1	98.2	104.6	95.0	102.8	98.5	95.4	96.1	96.2	103.4
8	100.2	99.9	95.9	99.5	105.6	95.5	102.7	98.9	95.4	100.0	96.8	105.0
9	98.1	98.3	94.2	98.2	103.1	93.3	100.8	97.4	95.2	96.6	96.7	99.9
10	98.5	98.8	95.2	98.4	101.3	93.4	100.8	95.6	95.8	96.6	98.0	102.3
11	98.7	98.7	95.0	98.5	100.5	94.2	100.9	95.3	95.2	97.7	97.7	104.4
12												
前年同月比												
平. 14												
15	▲ 1.0	▲ 0.8	▲ 1.6	▲ 1.4	▲ 1.3	1.1	▲ 1.5	▲ 0.3	▲ 0.4	0.4	▲ 0.8	▲ 2.4
16	▲ 1.0	▲ 1.3	▲ 1.2	▲ 0.9	▲ 0.3	1.6	0.0	▲ 0.5	▲ 1.0	0.1	▲ 1.1	▲ 3.4
17	▲ 0.9	▲ 1.1	▲ 0.4	▲ 0.9	▲ 2.1	▲ 1.7	▲ 0.9	▲ 2.0	▲ 1.1	1.1	▲ 0.9	▲ 1.4
18	▲ 0.3	▲ 0.8	▲ 0.3	▲ 1.0	▲ 1.4	▲ 2.7	0.2	0.2	▲ 0.0	▲ 0.2	▲ 0.7	1.2
19	0.7	▲ 0.0	0.6	1.0	0.2	1.7	0.9	1.9	1.0	0.1	0.4	2.2
20	2.3	2.3	1.8	3.1	8.8	10.3	2.5	0.3	▲ 0.7	1.4	1.6	0.1
21	▲ 1.0	0.9	▲ 1.0	▲ 0.5	▲ 1.9	▲ 5.1	▲ 0.2	▲ 4.1	▲ 1.8	▲ 0.7	▲ 1.5	▲ 0.7
平21.1	1.2	3.4	2.7	2.8	3.0	10.7	3.4	▲ 0.0	▲ 1.9	1.7	0.6	▲ 2.6
2	0.3	2.5	1.2	0.8	0.9	8.0	3.1	▲ 1.3	▲ 2.0	0.2	▲ 0.6	▲ 2.1
3	0.0	1.9	1.1	1.0	1.1	5.1	2.8	▲ 2.4	▲ 1.3	0.1	▲ 0.8	▲ 2.9
4	▲ 0.8	0.3	▲ 0.0	▲ 0.2	0.7	0.8	1.4	▲ 3.9	▲ 2.2	▲ 0.2	▲ 1.3	▲ 2.9
5	▲ 1.2	▲ 0.1	▲ 0.7	▲ 0.3	▲ 1.1	▲ 2.5	0.8	▲ 4.8	▲ 1.8	▲ 0.1	▲ 1.7	▲ 2.8
6	▲ 1.2	▲ 0.5	▲ 0.9	▲ 0.4	▲ 2.7	▲ 5.0	▲ 0.2	▲ 4.8	▲ 1.7	▲ 0.8	▲ 1.7	0.1
7	▲ 1.8	▲ 0.5	▲ 1.9	▲ 1.9	▲ 3.8	▲ 6.5	▲ 1.5	▲ 4.7	▲ 2.5	▲ 0.9	▲ 1.5	▲ 0.0
8	▲ 2.2	▲ 1.4	▲ 3.1	▲ 1.7	▲ 4.4	▲ 9.7	▲ 2.3	▲ 5.7	▲ 2.0	▲ 1.3	▲ 2.9	0.7
9	▲ 2.2	▲ 1.5	▲ 3.8	▲ 1.0	▲ 3.6	▲ 11.9	▲ 2.2	▲ 5.1	▲ 1.5	▲ 2.3	▲ 2.2	0.2
10	▲ 2.2	▲ 1.1	▲ 4.2	▲ 1.6	▲ 3.7	▲ 13.5	▲ 2.3	▲ 5.0	▲ 1.2	▲ 1.7	▲ 2.4	▲ 0.2
11	▲ 2.4	▲ 1.4	▲ 4.4	▲ 2.1	▲ 3.8	▲ 13.6	▲ 2.1	▲ 5.3	▲ 1.2	▲ 2.2	▲ 2.8	▲ 0.3
12	▲ 2.1	▲ 1.4	▲ 1.9	▲ 1.8	▲ 3.9	▲ 13.9	▲ 2.5	▲ 4.7	▲ 1.9	▲ 1.6	▲ 2.1	0.1
平22.1	▲ 2.6	▲ 2.0	▲ 4.1	▲ 2.3	▲ 4.3	▲ 14.2	▲ 2.7	▲ 4.6	▲ 2.1	▲ 2.0	▲ 2.8	0.4
2	▲ 2.6	▲ 2.2	▲ 4.0	▲ 2.6	▲ 4.0	▲ 12.7	▲ 2.4	▲ 3.9	▲ 2.2	▲ 2.2	▲ 2.3	▲ 0.1
3	▲ 2.7	▲ 2.4	▲ 3.7	▲ 3.4	▲ 3.7	▲ 10.8	▲ 2.4	▲ 3.0	▲ 2.9	▲ 1.9	▲ 2.2	▲ 1.5
4	▲ 2.1	▲ 2.3	▲ 2.9	▲ 3.4	▲ 3.5	▲ 8.9	▲ 1.8	▲ 1.9	▲ 2.0	▲ 1.4	▲ 1.8	▲ 0.5
5	▲ 2.2	▲ 2.3	▲ 2.8	▲ 3.4	▲ 2.3	▲ 9.1	▲ 2.3	▲ 1.7	▲ 2.7	▲ 1.7	▲ 2.1	▲ 0.8
6	▲ 1.9	▲ 2.0	▲ 2.7	▲ 3.4	▲ 1.6	▲ 8.7	▲ 1.3	▲ 0.7	▲ 2.5	▲ 1.5	▲ 1.5	▲ 1.3
7	▲ 1.3	▲ 1.8	▲ 2.3	▲ 2.4	▲ 1.5	▲ 8.9	▲ 0.7	▲ 0.4	▲ 2.9	▲ 1.4	▲ 1.4	2.1
8	▲ 1.3	▲ 1.5	▲ 2.3	▲ 1.6	▲ 0.8	▲ 6.7	▲ 0.2	0.4	▲ 4.0	▲ 1.3	▲ 1.2	0.7
9	▲ 1.3	▲ 2.0	▲ 2.2	▲ 2.2	▲ 0.7	▲ 7.4	▲ 0.8	▲ 0.6	▲ 2.9	▲ 1.1	▲ 1.4	1.0
10	▲ 0.9	▲ 1.3	▲ 1.3	▲ 2.4	▲ 1.7	▲ 6.0	▲ 0.8	▲ 1.0	▲ 1.9	▲ 1.3	▲ 0.9	3.1
11	▲ 1.5	▲ 1.3	▲ 2.3	▲ 3.0	▲ 2.1	▲ 4.4	▲ 1.6	▲ 0.6	▲ 3.1	▲ 1.4	▲ 1.7	1.7
12												

表4 加工食品目別販売額及び小売価格の推移

区分 年月	畜産											加	
	ハム	ベーコン	ソーセージ	焼き豚	その他加工肉類	畜産缶詰	畜産珍味	牛乳	乳飲料	はっ酵乳	乳酸菌飲料		
千人当たり販売額													
平. 14	94,293	8,678	3,502	15,330	1,301	1,748	368	280	20,122	3,611	20,371	4,105	
15	91,521	8,137	3,174	14,703	1,237	1,750	403	265	20,164	3,058	19,227	4,178	
16	86,042	7,331	2,955	13,931	1,296	1,532	372	246	19,406	2,799	18,093	3,937	
17	86,271	7,264	2,963	13,853	1,281	1,846	351	249	19,436	2,749	18,004	3,765	
18	86,551	7,095	3,305	14,284	1,273	2,113	324	219	18,545	2,566	18,463	3,886	
19	86,563	7,182	3,439	14,314	1,161	2,274	316	225	17,012	2,862	18,363	4,670	
20	84,863	7,265	3,594	14,679	1,107	2,021	355	184	16,066	2,702	17,640	4,397	
21	86,220	7,294	3,586	14,718	1,137	1,980	369	161	16,161	2,966	18,203	4,057	
平22.1	87,632	6,183	3,466	14,541	1,065	2,417	353	164	17,205	2,950	18,922	3,970	
2	89,129	6,485	3,690	14,696	1,038	2,085	377	149	17,027	2,836	19,129	3,987	
3	88,700	6,597	3,743	14,860	1,052	1,740	385	162	16,675	2,877	19,906	4,109	
4	90,790	6,934	3,600	15,493	1,009	1,758	445	168	16,889	2,586	21,075	4,276	
5	92,359	7,561	3,711	15,940	998	1,932	448	169	17,472	2,698	20,932	4,368	
6	90,125	8,006	3,538	14,418	1,050	1,801	417	150	17,660	2,747	20,485	4,365	
7	89,787	8,101	3,066	14,060	1,062	2,166	404	139	18,318	2,931	19,940	4,315	
8	90,165	7,824	2,974	14,493	1,185	2,443	416	163	18,330	2,962	19,474	4,362	
9	90,511	6,803	3,203	15,114	1,056	2,070	429	149	18,551	2,781	20,114	4,416	
10	91,669	6,299	3,421	15,722	1,073	2,324	357	157	17,952	2,698	20,799	4,224	
11	89,438	6,264	3,362	15,366	1,082	2,406	334	162	17,289	2,549	19,458	4,040	
12													
前年同月比													
平. 14													
15	▲2.9	▲6.2	▲9.3	▲4.1	▲4.9	0.1	9.4	▲5.3	0.2	▲15.3	▲5.6	1.8	
16	▲6.0	▲9.9	▲6.9	▲5.3	4.7	▲12.5	▲7.6	▲7.1	▲3.8	▲8.5	▲5.9	▲5.8	
17	0.3	▲0.9	0.3	▲0.6	▲1.1	20.6	▲5.8	1.1	0.2	▲1.8	▲0.5	▲4.4	
18	0.3	▲2.3	11.5	3.1	▲0.6	14.4	▲7.7	▲11.7	▲4.6	▲6.7	2.5	3.2	
19	0.0	1.2	4.1	0.2	▲8.8	7.6	▲2.5	2.5	▲8.3	11.5	▲0.5	20.2	
20	▲2.0	1.2	4.5	2.5	▲4.7	▲11.1	12.6	▲18.1	▲5.6	▲5.6	▲3.9	▲5.8	
21	1.6	0.4	▲0.2	0.3	2.8	▲2.0	3.7	▲12.3	0.6	9.8	3.2	▲7.7	
平22.1	6.1	1.3	▲3.4	3.9	9.0	6.5	5.3	▲15.3	8.8	21.9	11.3	▲3.5	
2	6.2	▲1.9	▲4.6	2.7	11.0	8.0	11.6	▲11.5	10.0	14.5	10.2	▲0.5	
3	3.6	▲5.1	▲4.6	3.9	12.3	10.0	15.4	▲6.6	6.2	▲1.7	5.7	▲0.9	
4	4.7	▲6.0	▲4.1	5.8	12.6	18.5	15.9	5.1	5.9	▲21.1	7.5	1.3	
5	5.2	▲2.0	▲2.3	4.8	5.3	17.7	7.3	6.5	7.3	▲14.4	8.3	2.5	
6	3.4	1.1	▲3.0	0.2	7.1	0.7	8.9	6.3	7.7	▲11.6	6.6	1.0	
7	6.1	1.3	▲7.2	2.5	3.5	41.6	8.6	▲2.1	9.7	▲7.0	6.6	3.4	
8	2.8	▲3.1	▲8.2	▲3.4	▲8.6	6.6	▲2.3	▲8.4	8.4	▲5.7	8.8	5.8	
9	3.4	▲2.3	▲9.5	▲0.3	1.8	8.4	15.1	4.9	6.8	▲11.7	8.1	8.1	
10	5.5	▲5.5	▲6.5	0.7	1.6	9.9	1.1	9.4	9.0	▲17.6	14.0	6.6	
11	1.1	▲5.4	▲9.7	▲3.1	▲2.1	▲2.3	▲3.4	10.8	4.5	▲12.7	7.2	4.0	
12													
小売価格													
平. 14	—	287	264	307	385	434	138	97	162	144	133	146	
15	—	287	261	301	379	412	140	96	163	141	132	144	
16	—	279	258	291	375	399	144	84	162	137	132	145	
17	—	273	254	286	356	377	144	98	161	134	133	146	
18	—	270	256	282	340	407	149	112	159	132	132	146	
19	—	269	259	280	350	381	162	107	158	131	131	154	
20	—	267	257	278	351	356	177	125	162	138	135	158	
21	—	262	254	273	346	355	200	122	166	152	139	146	
平22.1	—	262	255	271	332	348	194	127	165	134	132	158	
2	—	253	255	270	313	348	193	123	164	133	131	157	
3	—	251	252	268	314	355	196	125	164	131	132	155	
4	—	251	250	268	309	369	200	123	165	129	133	157	
5	—	252	253	268	311	378	211	121	165	129	133	157	
6	—	250	252	263	314	375	202	120	164	129	133	157	
7	—	252	250	270	313	406	211	107	165	130	133	156	
8	—	257	252	276	334	414	208	112	165	128	134	156	
9	—	251	251	267	310	374	191	110	164	129	132	155	
10	—	251	247	269	304	359	192	113	163	128	134	156	
11	—	252	249	268	309	354	196	122	162	128	132	156	
12													
前年同月比													
平. 14													
15	—	▲0.1	▲1.3	▲1.8	▲1.6	▲5.0	1.1	▲1.1	0.6	▲1.6	▲0.8	▲1.1	
16	—	▲2.5	▲1.0	▲3.3	▲1.1	▲3.1	2.9	▲12.0	▲1.0	▲3.0	▲0.4	0.4	
17	—	▲2.3	▲1.9	▲1.7	▲5.2	▲5.6	0.4	16.2	▲0.4	▲2.3	0.5	0.5	
18	—	▲1.0	0.8	▲1.5	▲4.3	8.1	3.3	14.2	▲1.5	▲1.6	▲0.8	0.1	
19	—	▲0.6	1.2	▲0.6	2.8	▲6.5	8.6	▲4.3	▲0.1	▲0.7	▲0.1	5.5	
20	—	▲0.6	▲0.7	▲0.9	0.3	▲6.5	9.4	16.8	2.3	5.6	2.7	2.5	
21	—	▲1.7	▲1.1	▲1.8	▲1.5	▲0.2	12.8	▲2.7	2.8	10.0	3.3	▲7.6	
平22.1	—	▲1.4	▲0.6	▲1.6	▲4.2	3.2	4.5	▲5.7	0.7	▲5.7	▲2.0	▲1.1	
2	—	▲2.0	▲0.7	▲2.1	▲4.1	2.3	0.9	▲3.4	0.7	▲4.2	▲1.7	▲1.8	
3	—	▲1.3	▲0.2	▲1.9	▲3.3	4.7	1.0	▲1.0	▲2.2	▲1.9	▲0.5	▲3.1	
4	—	▲0.7	▲1.2	▲1.0	▲4.4	7.1	▲0.4	0.6	▲2.5	▲3.3	▲0.1	▲3.5	
5	—	▲1.1	▲0.4	▲1.9	▲4.4	8.3	3.1	▲1.7	▲2.2	▲4.6	▲0.8	▲1.5	
6	—	▲1.6	0.2	▲1.7	▲3.2	▲1.2	▲0.4	5.8	▲2.0	▲6.1	0.0	▲1.4	
7	—	▲0.6	▲0.7	▲0.4	▲4.6	16.7	▲0.9	▲10.4	▲1.9	▲5.7	▲0.7	▲1.9	
8	—	▲0.3	▲0.4	▲0.4	▲6.4	3.8	1.0	▲3.1	▲1.5	▲5.6	0.2	▲2.5	
9	—	▲1.8	0.1	▲0.9	▲5.4	4.0	▲4.2	2.9	▲1.7	▲3.5	▲0.7	▲3.1	
10	—	▲1.9	▲1.5	0.6	▲4.9	5.8	1.0	3.0	▲1.8	▲4.7	0.9	▲2.3	
11	—	▲1.8	▲1.2	▲0.7	▲3.8	3.2	0.7	5.2	▲1.4	▲4.5	0.5	▲2.7	
12													

加工食品の小売動向

単位 千人当たり販売額、小売価格：円
前年同月比：%

プレミアム アイス	工 品							水 産 加 工 品			区分 年月	
	バター	チーズ	スキムミルク	クリーム パウダー	れん乳	フレッシュ クリーム	その他 乳製品	ちくわ	かまぼこ	はんぺん		
2,054	1,706	7,912	130	1,492	246	1,278	60	51,114	4,199	5,831	752	平. 14
2,137	1,760	7,926	131	1,624	342	1,240	66	48,426	3,792	5,196	809	15
1,964	1,620	7,507	125	1,433	329	1,099	68	47,826	3,624	5,073	746	16
2,061	1,635	7,837	292	1,254	302	1,057	70	48,873	3,633	5,245	747	17
1,971	1,665	8,131	213	1,132	290	1,013	64	49,057	3,674	5,306	780	18
2,170	1,735	8,349	168	1,022	281	955	64	48,992	3,707	5,287	854	19
1,956	1,853	8,752	162	952	295	826	58	49,418	3,767	4,978	910	20
1,903	1,961	9,547	157	912	273	775	58	48,807	3,844	4,790	941	21
1,562	1,972	10,203	182	1,111	512	790	63	49,830	4,038	4,048	1,279	平22.1
1,212	3,013	10,674	188	1,153	484	833	75	49,941	4,185	4,202	1,173	2
1,402	2,277	10,342	178	1,080	456	798	61	49,236	4,092	4,478	1,059	3
1,587	2,060	10,428	176	1,010	444	793	61	48,923	4,020	4,419	879	4
2,095	1,926	9,989	169	850	262	780	60	47,294	3,917	4,450	785	5
2,098	1,917	9,662	145	723	145	739	58	45,002	3,776	4,249	733	6
2,816	1,651	9,155	146	563	170	718	66	41,840	3,420	4,123	608	7
3,190	1,636	9,151	123	506	192	669	72	42,472	3,377	4,140	577	8
2,156	1,977	10,041	139	696	93	666	56	44,357	3,806	3,845	856	9
1,748	2,339	10,577	162	957	69	742	48	47,985	4,259	3,769	1,143	10
1,184	2,240	11,619	175	1,012	90	753	53	48,453	4,311	3,753	1,178	11
												12
4.0	3.2	0.2	1.3	8.9	38.7	▲3.0	10.4	▲5.3	▲9.7	▲10.9	7.7	平. 14
▲8.1	▲7.9	▲5.3	▲4.8	▲11.8	▲3.7	▲11.4	2.3	▲1.2	▲4.4	▲2.4	▲7.8	15
4.9	0.9	4.4	133.5	▲12.5	▲8.1	▲3.8	3.0	2.2	0.2	3.4	0.1	16
▲4.4	1.8	3.8	▲27.0	▲9.7	▲4.3	▲4.2	▲7.6	0.4	1.1	1.2	4.5	17
10.1	4.2	2.7	▲21.1	▲9.7	▲3.0	▲5.7	▲1.1	▲0.1	0.9	▲0.4	9.4	18
▲9.8	6.8	4.8	▲4.0	▲6.9	5.0	▲13.4	▲9.6	0.9	1.6	▲5.8	6.6	19
▲2.7	5.9	9.1	▲3.0	▲4.1	▲7.6	▲6.2	0.5	▲1.2	2.1	▲3.8	3.4	20
												21
▲11.7	12.8	6.8	3.2	▲0.4	▲4.2	▲1.6	16.1	1.1	4.7	0.4	7.5	平22.1
▲7.2	19.2	8.3	1.4	1.7	▲2.6	0.0	1.9	2.5	9.9	4.6	10.3	2
▲17.6	15.7	9.4	2.0	▲4.4	▲10.2	▲3.4	11.8	2.5	6.2	5.2	13.6	3
▲6.7	17.7	15.3	4.8	3.6	▲5.3	▲2.1	20.1	5.6	8.4	4.2	10.4	4
8.2	8.5	10.1	4.7	▲1.5	3.5	▲1.9	5.0	3.0	8.4	3.1	3.8	5
5.2	8.3	5.0	3.0	▲7.3	3.4	▲3.3	4.5	▲1.9	▲2.3	0.1	▲3.8	6
20.1	7.3	10.8	12.4	▲9.0	15.9	▲4.4	11.4	▲3.6	▲3.8	0.9	▲7.0	7
9.3	▲1.7	2.3	5.0	▲15.2	22.2	▲4.4	22.2	▲5.8	▲6.6	▲1.3	▲10.0	8
7.4	1.1	5.8	▲2.1	▲6.2	11.4	▲7.0	5.1	▲2.8	▲2.9	1.7	▲8.2	9
30.3	6.7	7.4	1.9	▲0.9	▲6.5	▲1.0	▲12.3	▲1.1	3.1	0.5	3.7	10
▲9.3	▲3.4	7.3	▲1.1	▲3.5	▲32.4	▲5.3	▲3.4	▲3.3	0.5	▲0.7	▲4.2	11
												12
277	238	197	301	319	179	159	262	—	114	154	132	平. 14
263	240	197	297	312	166	160	259	—	113	147	129	15
279	241	194	297	299	169	158	251	—	112	142	126	16
272	238	189	303	285	170	157	215	—	110	138	126	17
271	237	191	305	276	169	149	210	—	108	137	123	18
260	245	193	310	267	169	150	212	—	108	139	119	19
258	285	212	329	257	166	145	212	—	112	142	122	20
246	293	214	343	246	169	143	216	—	110	145	117	21
274	288	207	349	244	161	146	197	—	107	131	115	平22.1
256	294	204	347	243	162	149	207	—	105	121	116	2
245	286	200	346	241	161	147	206	—	104	121	109	3
218	283	198	347	242	164	146	206	—	103	121	110	4
228	284	201	348	242	170	145	218	—	103	121	106	5
216	277	197	345	242	179	145	211	—	101	119	106	6
213	281	196	347	241	181	140	190	—	101	120	104	7
210	279	196	346	240	183	141	160	—	103	124	105	8
198	276	195	343	236	188	141	203	—	103	121	108	9
222	276	199	344	236	188	141	235	—	103	122	113	10
240	280	201	343	235	178	141	235	—	102	121	110	11
												12
▲5.0	0.9	▲0.3	▲1.6	▲2.4	▲7.6	1.0	▲1.1	—	▲0.4	▲4.4	▲2.1	平. 14
6.1	0.1	▲1.4	0.2	▲4.0	2.2	▲1.4	▲3.1	—	▲1.1	▲3.7	▲2.7	15
▲2.7	▲1.1	▲2.3	2.1	▲4.9	0.3	▲4.7	▲14.4	—	▲2.2	▲2.2	0.3	16
▲0.4	▲0.6	0.6	0.6	▲3.1	▲0.6	▲4.8	▲2.4	—	▲1.1	▲0.9	▲2.3	17
▲4.0	3.4	1.0	1.4	▲3.1	0.0	0.3	1.0	—	▲0.7	1.0	▲3.3	18
▲0.6	16.6	10.1	6.3	▲3.9	▲1.7	▲3.0	▲0.0	—	4.2	2.4	2.0	19
▲4.6	2.7	0.9	4.4	▲4.4	2.0	▲1.2	1.9	—	▲1.6	2.4	▲3.7	20
												21
▲2.9	▲4.1	▲9.0	3.4	▲2.5	▲0.9	1.0	▲12.6	—	▲8.3	▲4.5	▲6.4	平22.1
▲5.3	▲5.7	▲9.4	3.2	▲3.0	▲0.6	0.9	▲2.4	—	▲8.9	▲6.1	▲4.8	2
▲5.7	▲4.4	▲9.5	2.8	▲2.6	▲2.0	1.0	▲6.9	—	▲7.6	▲6.7	▲5.7	3
▲17.7	▲3.1	▲7.4	3.2	▲3.3	▲1.8	1.0	▲10.2	—	▲8.5	▲4.4	▲2.1	4
▲13.5	▲3.5	▲7.3	0.9	▲0.9	▲2.7	2.1	▲3.3	—	▲8.8	▲4.3	▲6.1	5
▲2.8	▲6.0	▲6.7	▲0.1	▲0.5	▲3.0	3.1	0.4	—	▲6.6	▲4.1	▲5.2	6
▲2.0	▲3.8	▲8.1	▲0.7	▲1.7	▲2.3	0.3	▲2.3	—	▲6.4	▲3.5	▲6.2	7
▲7.2	▲3.1	▲5.7	▲0.6	▲2.2	▲1.5	1.1	▲14.3	—	▲5.4	▲4.0	▲7.4	8
▲12.8	▲4.1	▲5.1	▲1.0	▲2.0	▲1.9	▲0.4	▲11.0	—	▲4.8	▲3.4	▲7.3	9
▲11.3	▲4.0	▲3.5	▲1.2	▲3.3	▲2.6	▲1.2	▲1.1	—	▲3.8	▲3.2	▲4.9	10
▲5.2	▲2.5	▲3.7	▲1.2	▲2.2	2.1	▲1.8	0.1	—	▲3.4	▲3.3	▲5.6	11
												12

区分 年月	水産加工											
	揚げ物	その他練製品	魚肉ハム	魚肉ソーセージ	水産缶詰 (マグロ・カツオ以外)	マグロ・カツオ缶詰	冷凍水産素材	削り節・かつお節	のり	わかめ	昆布	その他海藻類
千人当たり販売額												
平. 14	4,572	1,429	367	2,242	2,377	3,307	664	2,168	4,250	1,439	1,523	823
15	4,611	1,359	349	2,046	2,533	3,236	505	2,082	3,856	1,532	1,358	804
16	4,781	1,312	378	1,934	2,347	3,060	635	1,943	3,587	1,562	1,261	810
17	4,982	1,370	331	2,029	2,250	3,043	688	1,903	3,590	1,666	1,220	797
18	4,994	1,328	289	2,075	2,450	2,958	743	1,917	3,552	1,550	1,260	765
19	5,155	1,306	309	2,305	2,428	2,914	789	1,883	3,419	1,446	1,173	785
20	5,337	1,388	369	2,771	2,380	3,037	790	1,926	3,213	1,359	1,144	740
21	5,333	1,494	368	2,533	2,393	3,021	737	1,945	3,062	1,323	1,171	661
平22.1	6,037	1,898	289	2,147	2,431	2,704	815	1,812	3,083	1,277	1,392	657
2	5,841	1,397	331	2,510	2,451	2,994	654	1,877	3,266	1,334	1,243	710
3	5,626	787	316	2,421	2,461	2,977	645	1,924	3,167	1,452	1,079	765
4	5,554	537	311	2,541	2,507	3,092	585	2,007	3,170	1,564	1,030	925
5	5,103	445	280	2,519	2,433	2,916	598	1,992	3,344	1,454	882	953
6	4,753	355	310	2,477	2,427	2,878	554	1,896	3,021	1,352	735	920
7	4,148	314	286	2,373	2,262	2,658	515	1,812	2,973	1,239	645	873
8	4,057	350	269	2,242	2,340	2,716	699	1,845	3,111	1,184	682	814
9	4,768	856	248	2,368	2,400	2,690	581	1,823	3,111	1,226	890	811
10	6,023	1,536	242	2,737	2,277	2,564	611	1,880	3,290	1,172	1,336	788
11	6,283	1,733	232	2,421	2,298	2,728	637	1,994	3,146	1,111	1,504	759
12												
平. 14												
15	0.8	▲ 4.9	▲ 4.8	▲ 8.8	6.5	▲ 2.1	▲ 24.0	▲ 4.0	▲ 9.2	6.5	▲ 10.8	▲ 2.4
16	3.7	▲ 3.5	8.2	▲ 5.4	▲ 7.3	▲ 5.4	25.7	▲ 6.7	▲ 7.0	1.9	▲ 7.2	0.8
17	4.2	4.5	▲ 12.3	4.9	▲ 4.1	▲ 0.5	8.3	▲ 2.1	0.1	6.6	▲ 3.2	▲ 1.6
18	0.2	▲ 3.1	▲ 12.9	2.3	8.9	▲ 2.8	8.0	0.8	▲ 1.1	▲ 6.9	3.3	▲ 4.1
19	3.2	▲ 1.6	7.1	11.1	▲ 0.9	▲ 1.5	6.3	▲ 1.8	▲ 3.7	▲ 6.7	▲ 6.9	2.6
20	3.5	6.2	19.3	20.2	▲ 2.0	4.2	0.0	2.3	▲ 6.0	▲ 6.0	▲ 2.5	▲ 5.8
21	▲ 0.1	7.6	▲ 0.1	▲ 8.6	0.6	▲ 0.5	▲ 6.7	1.0	▲ 4.7	▲ 2.6	2.4	▲ 10.6
平22.1	▲ 5.4	▲ 10.9	▲ 20.0	▲ 7.9	4.3	▲ 1.8	▲ 4.3	3.8	1.5	5.5	8.0	14.4
2	0.2	▲ 5.7	▲ 4.1	▲ 13.4	5.0	▲ 6.5	1.6	6.0	7.7	1.1	9.6	11.1
3	▲ 0.3	▲ 1.6	▲ 17.3	▲ 7.2	5.4	▲ 10.3	7.3	5.3	3.9	0.5	6.5	10.7
4	7.6	23.3	▲ 16.7	1.8	6.1	▲ 8.4	16.4	2.6	8.0	2.1	16.1	23.3
5	3.7	13.4	▲ 27.3	▲ 7.8	▲ 5.9	▲ 11.6	8.7	5.9	7.2	5.5	13.0	35.7
6	▲ 2.7	▲ 1.5	▲ 25.1	▲ 11.3	1.9	▲ 7.3	0.2	2.6	2.9	▲ 7.3	▲ 2.3	23.0
7	▲ 3.0	▲ 4.1	▲ 32.9	▲ 6.6	▲ 6.0	▲ 9.2	▲ 4.6	▲ 2.6	3.5	▲ 9.8	▲ 4.8	20.1
8	▲ 7.9	▲ 3.3	▲ 28.2	▲ 11.4	▲ 2.9	▲ 8.8	▲ 12.7	▲ 4.6	▲ 1.1	▲ 11.8	▲ 5.8	16.6
9	▲ 3.9	▲ 3.7	▲ 33.5	▲ 4.0	1.8	▲ 8.8	▲ 3.7	▲ 6.3	3.9	▲ 7.8	▲ 8.0	21.3
10	2.2	8.7	▲ 38.9	▲ 1.1	▲ 4.4	▲ 14.1	▲ 0.5	▲ 1.7	11.0	▲ 7.9	▲ 20.8	26.2
11	▲ 3.0	▲ 2.4	▲ 29.0	▲ 4.4	▲ 5.7	▲ 3.3	▲ 2.7	1.4	2.4	▲ 10.2	▲ 14.4	23.1
12												
小売価格												
平. 14	146	227	107	156	143	227	461	203	241	170	230	155
15	146	207	105	156	144	224	396	204	238	166	225	156
16	145	204	107	158	144	225	361	198	228	161	224	154
17	143	212	104	161	141	230	383	194	226	159	225	161
18	143	209	112	162	133	228	423	190	222	160	223	161
19	145	216	113	162	134	237	467	196	224	162	222	159
20	149	229	111	164	133	250	432	209	218	174	228	163
21	148	231	107	162	135	239	424	204	210	181	225	163
平22.1	144	192	105	156	135	239	414	206	210	183	215	165
2	145	180	104	156	134	234	329	203	207	180	215	161
3	144	167	100	160	131	231	328	197	205	179	211	156
4	142	162	100	158	128	230	337	200	204	177	213	148
5	140	154	104	157	130	233	361	195	204	176	215	142
6	140	147	103	160	131	235	354	195	201	177	212	141
7	141	144	105	160	134	235	360	195	203	180	215	138
8	144	157	107	157	132	236	413	196	208	179	212	145
9	142	183	105	154	126	226	356	193	203	179	208	145
10	141	190	105	155	131	234	356	197	205	181	212	148
11	139	186	105	154	137	229	367	195	204	180	219	143
12												
平. 14												
15	0.3	▲ 8.7	▲ 1.9	▲ 0.2	0.4	▲ 1.4	▲ 14.1	0.5	▲ 1.5	▲ 2.7	▲ 2.3	0.3
16	▲ 0.8	▲ 1.9	1.9	1.5	▲ 0.1	0.5	▲ 8.9	▲ 2.9	▲ 4.1	▲ 2.7	▲ 0.6	▲ 0.9
17	▲ 1.3	3.9	▲ 3.3	2.1	▲ 2.1	2.0	6.1	▲ 1.9	▲ 1.0	▲ 1.4	0.6	4.4
18	▲ 0.3	▲ 1.0	8.2	0.6	▲ 5.3	▲ 0.6	10.5	▲ 2.2	▲ 1.5	0.6	▲ 0.8	0.0
19	1.6	3.2	0.5	▲ 0.5	0.3	3.6	10.5	3.1	0.5	1.2	▲ 0.7	▲ 1.1
20	3.0	6.2	▲ 1.4	1.4	▲ 0.1	5.6	▲ 7.7	6.7	▲ 2.7	7.3	2.9	2.5
21	▲ 0.6	0.6	▲ 4.1	▲ 1.3	1.3	▲ 4.6	▲ 1.8	▲ 2.2	▲ 3.5	4.1	▲ 1.6	▲ 0.1
平22.1	▲ 4.9	▲ 8.2	▲ 4.8	▲ 3.6	▲ 4.4	▲ 4.9	▲ 8.5	▲ 4.8	▲ 2.3	▲ 1.3	▲ 3.0	▲ 5.8
2	▲ 3.6	▲ 7.5	▲ 5.5	▲ 4.5	▲ 2.4	▲ 4.6	▲ 12.5	▲ 3.9	▲ 2.1	▲ 2.0	▲ 3.8	▲ 4.8
3	▲ 4.5	▲ 4.9	▲ 6.1	▲ 1.2	▲ 4.9	▲ 5.7	▲ 9.6	▲ 3.5	▲ 2.8	▲ 1.5	▲ 5.1	▲ 6.6
4	▲ 5.1	5.4	▲ 6.6	▲ 2.8	▲ 2.0	▲ 2.9	▲ 7.2	▲ 1.8	▲ 3.2	1.0	▲ 5.7	▲ 10.6
5	▲ 6.3	1.2	▲ 5.0	▲ 4.4	▲ 0.8	▲ 1.7	▲ 2.2	▲ 4.0	▲ 0.4	1.6	▲ 4.8	▲ 12.9
6	▲ 5.7	▲ 1.8	▲ 4.5	▲ 0.6	0.0	▲ 1.3	0.4	▲ 1.1	▲ 0.9	▲ 2.6	▲ 4.3	▲ 10.4
7	▲ 4.5	▲ 1.7	▲ 0.1	▲ 3.0	4.0	▲ 1.0	1.0	▲ 1.4	▲ 0.6	▲ 0.1	▲ 2.9	▲ 10.4
8	▲ 4.0	1.0	2.3	▲ 2.2	0.5	0.3	▲ 7.9	▲ 0.2	▲ 0.1	▲ 1.4	▲ 4.8	▲ 9.5
9	▲ 2.9	2.3	2.4	▲ 3.2	▲ 2.0	▲ 2.8	▲ 0.8	▲ 3.0	▲ 1.5	0.1	▲ 4.2	▲ 9.1
10	▲ 2.8	2.5	2.3	▲ 3.9	1.3	0.7	1.4	▲ 1.8	▲ 0.2	0.8	▲ 0.2	▲ 7.8
11	▲ 3.5	▲ 1.0	0.1	▲ 4.1	▲ 1.1	▲ 2.0	5.0	▲ 3.1	▲ 2.2	0.2	▲ 1.5	▲ 13.0
12												

加工食品の小売動向

単位 { 千人当たり販売額、小売価格：円
前年同月比：%

品	(つづき)				農 産 加 工 品							区分
	煮 干	佃 煮	その他 加工水産	水産加工品	水産珍味	漬 物	野菜缶詰	果実・デザート缶詰	ジャム・マーマレード	冷凍農産 素材	ケチャップ	
731	3,831	7,187	25	3,398	40,212	18,254	2,025	1,842	1,972	3,463	1,475	平. 14
688	3,811	6,713	19	3,127	38,075	16,928	2,112	1,692	2,050	2,844	1,419	15
626	3,788	7,168	20	3,172	37,430	16,669	1,997	1,531	1,898	2,930	1,330	16
637	3,870	7,802	15	3,054	36,513	16,232	1,824	1,433	1,858	2,947	1,288	17
652	3,885	7,925	14	2,941	35,641	15,807	1,747	1,316	1,833	3,008	1,287	18
673	3,912	7,800	10	2,835	34,958	15,794	1,667	1,287	1,885	2,720	1,328	19
624	3,688	8,328	13	2,658	33,722	15,314	1,630	1,102	1,956	2,220	1,376	20
564	3,743	8,140	24	2,718	33,577	14,752	1,673	1,113	1,934	2,274	1,310	21
565	4,028	8,509	27	2,793	38,624	15,210	2,454	903	1,981	2,166	1,295	平22.1
579	4,399	8,188	28	2,578	37,518	15,860	1,905	1,011	2,217	2,132	1,396	2
564	4,374	8,132	24	2,893	35,629	16,009	1,830	1,121	2,257	2,138	1,360	3
555	4,202	8,117	28	2,881	35,576	16,021	1,802	1,223	2,272	2,503	1,461	4
533	4,000	7,974	30	2,687	34,421	15,927	1,716	1,361	2,107	2,677	1,350	5
511	3,993	7,522	40	2,500	33,131	15,741	1,522	1,461	1,934	2,666	1,248	6
468	3,688	7,041	26	2,369	31,385	15,126	1,385	1,553	1,828	2,756	1,181	7
474	3,647	7,310	28	2,610	31,801	15,790	1,434	1,505	1,728	2,648	1,135	8
502	3,928	7,237	29	2,382	33,505	15,881	1,538	1,280	1,867	2,598	1,264	9
564	3,933	7,209	34	2,618	35,594	16,109	1,655	1,095	1,859	2,506	1,346	10
586	3,896	7,243	32	2,609	35,990	15,692	1,758	966	1,890	2,277	1,298	11
												12
▲ 5.9	▲ 0.5	▲ 6.6	▲ 24.6	▲ 8.0	▲ 5.3	▲ 7.3	4.3	▲ 8.1	4.0	▲ 17.9	▲ 3.8	平. 14
▲ 9.0	▲ 0.6	6.8	6.0	1.4	▲ 1.7	▲ 1.5	▲ 5.4	▲ 9.5	▲ 7.4	3.0	▲ 6.3	15
1.9	2.2	8.8	▲ 24.9	▲ 3.7	▲ 2.5	▲ 2.6	▲ 8.7	▲ 6.4	▲ 2.1	0.6	▲ 3.1	16
2.3	0.4	1.6	▲ 3.4	▲ 3.7	▲ 2.4	▲ 2.6	▲ 4.2	▲ 8.2	▲ 1.4	2.1	▲ 0.1	17
3.3	0.7	▲ 1.6	▲ 29.3	▲ 3.6	▲ 1.9	▲ 0.1	▲ 4.6	▲ 2.2	2.8	▲ 9.6	3.2	18
▲ 7.3	▲ 5.7	6.8	26.6	▲ 6.2	▲ 3.5	▲ 3.0	▲ 2.2	▲ 14.4	3.8	▲ 18.4	3.6	19
▲ 9.7	1.5	▲ 2.3	86.2	2.2	▲ 0.4	▲ 3.7	2.6	1.0	▲ 1.1	2.5	▲ 4.8	20
												21
0.6	11.6	2.7	47.2	2.1	4.7	2.1	8.7	0.9	6.4	10.0	0.1	平22.1
▲ 0.2	14.2	▲ 0.9	30.6	4.6	6.2	4.9	13.2	3.3	8.4	10.5	▲ 2.4	2
1.3	9.0	1.5	▲ 6.1	7.9	4.6	2.8	9.4	1.0	8.1	6.4	▲ 6.0	3
▲ 0.8	12.7	2.4	9.2	12.2	9.9	6.4	19.1	6.2	7.9	8.9	5.4	4
▲ 0.8	9.4	3.1	23.4	6.2	6.2	5.0	9.6	1.9	6.7	3.2	▲ 0.5	5
▲ 4.3	5.2	▲ 5.1	33.9	0.5	3.9	4.7	2.9	12.3	▲ 2.8	3.7	▲ 3.1	6
▲ 10.2	3.3	▲ 7.2	19.3	▲ 4.3	5.0	8.5	5.7	15.0	▲ 1.2	7.5	1.1	7
▲ 7.5	4.7	▲ 8.2	35.8	▲ 11.8	1.9	8.5	1.6	14.8	▲ 2.4	0.5	▲ 8.8	8
▲ 10.5	5.7	▲ 6.4	13.1	▲ 3.7	4.0	9.0	▲ 2.1	21.0	▲ 2.7	12.7	▲ 6.7	9
▲ 2.9	4.3	▲ 6.8	44.9	3.5	5.4	7.4	▲ 0.0	20.1	▲ 2.4	19.9	6.8	10
▲ 0.1	0.6	▲ 10.1	21.9	0.2	3.1	5.3	1.8	13.5	▲ 6.3	13.9	▲ 0.8	11
												12
339	197	271	263	159	—	212	128	123	201	169	180	平. 14
338	196	269	256	157	—	206	128	124	200	171	175	15
332	196	272	254	156	—	203	126	120	199	170	172	16
332	198	268	299	157	—	201	124	121	197	170	172	17
328	195	275	295	157	—	200	124	120	191	168	168	18
329	195	271	320	157	—	202	127	122	194	167	170	19
327	198	271	273	155	—	204	137	134	196	174	166	20
324	191	270	171	155	—	201	141	134	195	171	166	21
320	187	265	181	159	—	199	144	133	190	171	168	平22.1
319	184	260	175	151	—	199	135	129	189	169	165	2
319	182	258	169	152	—	195	132	126	187	169	164	3
321	185	256	174	155	—	193	127	124	185	169	158	4
317	188	258	175	151	—	193	126	125	188	166	161	5
317	185	254	196	152	—	195	129	124	187	167	162	6
318	188	254	199	143	—	196	128	121	192	163	163	7
318	190	263	209	148	—	197	131	124	193	170	163	8
320	187	254	191	146	—	194	129	124	190	168	162	9
319	190	254	187	148	—	194	127	128	195	168	160	10
318	189	256	195	152	—	194	130	126	195	168	161	11
												12
▲ 0.3	▲ 0.3	▲ 0.9	▲ 2.7	▲ 1.1	—	▲ 2.6	0.0	0.9	▲ 0.7	0.9	▲ 2.6	平. 14
▲ 2.0	▲ 0.2	1.1	▲ 0.5	▲ 0.8	—	▲ 1.6	▲ 2.0	▲ 2.8	▲ 0.5	▲ 0.6	▲ 1.6	15
0.0	1.5	▲ 1.2	17.7	1.0	—	▲ 1.0	▲ 1.2	0.8	▲ 0.7	▲ 0.0	▲ 0.1	16
▲ 1.2	▲ 1.8	2.4	▲ 1.3	▲ 0.4	—	▲ 0.6	▲ 0.3	▲ 1.5	▲ 3.1	▲ 1.2	▲ 2.2	17
0.4	0.1	▲ 1.3	8.5	0.2	—	0.9	2.3	2.2	1.6	▲ 0.1	0.8	18
▲ 0.6	1.5	0.1	▲ 14.9	▲ 1.0	—	1.4	8.1	9.8	1.0	3.9	▲ 2.5	19
▲ 1.0	▲ 3.6	▲ 0.6	▲ 37.3	▲ 0.5	—	▲ 1.8	2.8	▲ 0.3	▲ 0.8	▲ 1.9	0.3	20
												21
▲ 2.6	▲ 4.0	▲ 3.0	6.0	0.7	—	▲ 2.6	▲ 4.3	▲ 4.2	▲ 3.5	▲ 0.7	▲ 0.4	平22.1
▲ 2.5	▲ 4.2	▲ 2.3	5.2	1.5	—	▲ 2.1	▲ 5.1	▲ 5.8	▲ 4.4	▲ 0.6	▲ 0.3	2
▲ 2.7	▲ 1.7	▲ 1.4	1.8	1.2	—	▲ 3.4	▲ 8.2	▲ 6.5	▲ 3.6	▲ 1.1	0.4	3
▲ 1.3	▲ 2.4	▲ 0.9	5.2	2.4	—	▲ 2.6	▲ 9.1	▲ 6.4	▲ 3.7	▲ 2.2	▲ 5.0	4
▲ 1.9	▲ 0.5	▲ 0.5	5.8	1.6	—	▲ 3.4	▲ 9.6	▲ 7.1	▲ 3.2	▲ 2.5	▲ 2.4	5
▲ 0.5	▲ 2.0	▲ 2.3	19.0	1.4	—	▲ 3.4	▲ 5.8	▲ 6.1	▲ 3.4	▲ 3.7	▲ 2.9	6
▲ 0.3	▲ 0.3	▲ 2.6	18.4	▲ 1.1	—	▲ 1.1	▲ 8.3	▲ 6.6	▲ 3.3	▲ 1.9	▲ 3.4	7
▲ 0.6	0.5	▲ 2.4	26.3	▲ 2.3	—	▲ 1.0	▲ 5.5	▲ 4.6	▲ 0.8	▲ 1.3	▲ 2.2	8
▲ 0.5	0.6	▲ 2.2	14.4	0.6	—	▲ 2.5	▲ 5.8	▲ 3.4	▲ 2.1	▲ 1.9	▲ 2.6	9
▲ 1.2	1.3	▲ 2.6	9.1	2.3	—	▲ 2.3	▲ 5.2	▲ 6.4	0.8	▲ 2.1	▲ 3.6	10
▲ 1.2	0.9	▲ 3.1	8.2	1.2	—	▲ 3.0	▲ 4.7	▲ 7.9	1.1	▲ 1.8	▲ 3.5	11
												12

区分 年月	農 産 加 工 品 (つづき)							製 穀				
	農産加工品	コンニャク	ゴマ	豆類	干し椎茸	その他 農産乾物	農産珍味	小麦粉	天ぷら粉	プレミックス	米粉	
千人当たり販売額												
平. 14	16	3,083	929	677	614	2,610	3,251	84,705	910	486	1,304	355
15	17	2,772	894	685	509	2,629	3,523	86,210	911	455	1,333	320
16	24	2,781	851	858	513	2,620	3,429	85,529	892	440	1,266	329
17	27	2,922	944	732	535	2,474	3,297	83,703	824	412	1,160	324
18	32	2,918	920	628	514	2,390	3,241	82,222	796	404	1,215	307
19	22	2,914	913	584	518	2,210	3,114	83,183	810	404	1,246	314
20	19	3,113	974	585	460	2,231	2,742	86,865	946	450	1,389	292
21	19	3,180	1,052	574	405	2,220	3,072	87,395	1,052	468	1,521	273
平22.1	28	4,058	910	821	394	2,764	5,641	90,473	1,056	341	1,954	224
2	27	3,688	1,054	524	427	2,608	4,669	91,362	1,301	391	2,071	215
3	27	3,089	1,123	727	441	2,412	3,096	89,966	1,151	448	1,876	332
4	27	2,780	1,085	931	358	2,158	2,955	90,010	1,083	473	1,582	193
5	24	2,594	1,070	524	347	2,020	2,706	88,466	1,115	562	1,531	202
6	23	2,321	1,146	397	285	1,962	2,423	86,280	958	419	1,263	203
7	20	1,915	1,076	359	297	1,762	2,128	85,375	882	431	1,218	215
8	19	1,985	963	353	386	1,845	2,009	81,134	848	469	1,277	473
9	19	2,986	1,007	465	357	2,004	2,240	81,279	910	446	1,442	323
10	19	3,882	1,011	478	370	2,389	2,877	86,420	1,052	430	1,669	180
11	22	4,335	1,066	545	373	2,593	3,175	88,727	1,062	389	1,596	179
12												
平. 14												
15	8.7	▲ 10.1	▲ 3.7	1.2	▲ 17.1	0.7	8.3	1.8	0.0	▲ 6.5	2.2	▲ 9.7
16	37.1	▲ 0.3	▲ 4.9	25.1	0.8	▲ 0.4	▲ 2.7	▲ 0.8	▲ 2.1	▲ 3.4	▲ 5.1	2.6
17	13.2	5.1	11.0	▲ 14.6	4.3	▲ 5.6	▲ 3.9	▲ 2.1	▲ 7.6	▲ 6.3	▲ 8.3	▲ 1.4
18	19.6	▲ 0.2	▲ 2.6	▲ 14.2	▲ 4.0	▲ 3.4	▲ 1.7	▲ 1.8	▲ 3.4	▲ 2.1	4.7	▲ 5.3
19	▲ 30.6	▲ 0.1	▲ 0.7	▲ 7.0	0.9	▲ 7.6	▲ 3.9	1.2	1.7	0.2	2.5	2.3
20	▲ 13.0	6.8	6.7	0.1	▲ 11.3	1.0	▲ 12.0	4.4	16.8	11.4	11.5	▲ 7.1
21	▲ 3.0	2.2	7.9	▲ 2.0	▲ 12.0	▲ 0.5	12.0	0.6	11.2	4.0	9.5	▲ 6.3
平22.1	43.1	▲ 1.4	0.9	▲ 2.5	12.1	0.1	19.3	0.2	13.5	▲ 6.2	12.2	▲ 11.8
2	38.8	2.1	1.4	2.4	26.6	3.2	14.0	2.5	▲ 0.7	▲ 9.3	1.7	▲ 10.0
3	29.8	3.8	▲ 0.6	32.2	20.8	5.0	10.3	0.8	▲ 1.0	▲ 11.5	4.6	▲ 5.0
4	53.5	10.0	▲ 1.9	141.0	14.6	10.6	15.4	4.2	3.7	▲ 14.6	11.6	1.8
5	47.7	7.9	1.7	61.4	14.2	7.1	11.0	2.1	2.8	2.8	5.1	▲ 13.6
6	47.9	▲ 3.4	7.5	40.8	3.7	8.7	2.3	1.9	▲ 4.7	▲ 9.4	1.9	▲ 6.6
7	24.8	▲ 5.6	▲ 3.6	21.2	15.3	3.0	▲ 6.8	1.4	▲ 3.0	▲ 10.2	0.6	2.0
8	14.9	▲ 14.2	▲ 5.8	3.6	1.1	▲ 1.5	▲ 13.5	▲ 1.5	▲ 9.6	▲ 10.3	▲ 4.4	▲ 11.4
9	6.2	▲ 6.3	▲ 0.9	3.2	5.5	0.1	▲ 7.6	▲ 0.2	▲ 5.6	▲ 6.7	▲ 2.6	21.1
10	▲ 6.8	▲ 3.7	▲ 0.6	16.9	4.0	5.8	0.8	0.9	▲ 0.5	0.6	9.5	▲ 20.7
11	▲ 0.1	▲ 0.2	0.8	14.4	▲ 7.1	2.1	▲ 2.4	▲ 0.1	▲ 5.9	▲ 2.7	▲ 2.0	8.7
12												
小売価格												
平. 14	180	104	131	326	353	145	179	—	140	147	207	232
15	168	100	132	339	353	144	180	—	141	147	210	230
16	168	97	132	359	349	146	185	—	139	146	210	237
17	183	96	134	335	332	144	184	—	138	145	213	232
18	232	95	131	316	332	142	184	—	138	141	210	227
19	188	95	133	315	365	141	188	—	138	144	213	218
20	192	98	148	325	401	142	199	—	162	159	229	227
21	226	97	156	327	402	143	203	—	176	165	233	234
平22.1	221	96	157	309	370	145	222	—	178	163	226	242
2	231	94	156	294	373	139	198	—	173	159	237	245
3	226	93	155	324	367	138	192	—	176	162	224	238
4	219	92	152	333	361	138	188	—	174	162	221	241
5	227	93	153	309	376	138	187	—	173	161	224	260
6	232	93	153	299	368	136	185	—	173	159	218	282
7	239	94	151	282	358	139	185	—	172	160	221	234
8	232	96	150	305	379	138	188	—	172	161	221	235
9	217	94	149	318	367	137	185	—	169	160	218	224
10	234	94	148	314	367	135	190	—	171	158	218	214
11	239	93	145	314	371	135	195	—	172	155	217	209
12												
平. 14												
15	▲ 6.5	▲ 3.4	1.3	3.8	0.1	▲ 0.9	0.5	—	0.3	0.1	1.3	▲ 0.9
16	▲ 0.3	▲ 3.0	▲ 0.5	5.9	▲ 1.2	1.3	2.4	—	▲ 0.9	▲ 0.8	0.3	3.3
17	9.3	▲ 1.4	1.6	▲ 6.6	▲ 4.8	▲ 1.1	▲ 0.3	—	▲ 1.1	▲ 0.8	1.0	▲ 2.3
18	26.8	▲ 0.7	▲ 1.9	▲ 5.9	▲ 0.0	▲ 1.1	0.0	—	▲ 0.2	▲ 2.5	▲ 1.2	▲ 2.1
19	▲ 19.2	▲ 0.2	1.5	▲ 0.1	10.0	▲ 1.1	1.9	—	0.4	2.1	1.2	▲ 3.9
20	2.2	2.8	11.4	3.2	9.8	1.0	6.2	—	17.4	10.8	7.5	4.2
21	17.9	▲ 0.7	5.4	0.5	0.2	0.8	1.8	—	8.6	3.5	2.1	3.0
平22.1	4.2	▲ 4.8	▲ 0.2	▲ 1.1	▲ 3.1	0.3	▲ 0.4	—	▲ 3.4	▲ 4.1	▲ 5.6	▲ 2.0
2	8.4	▲ 5.9	▲ 0.8	▲ 2.6	▲ 3.3	▲ 2.2	▲ 2.0	—	▲ 4.2	▲ 2.2	▲ 5.8	2.4
3	8.5	▲ 5.2	▲ 0.7	6.4	▲ 5.2	▲ 2.8	▲ 3.6	—	▲ 3.5	▲ 1.9	▲ 5.4	▲ 2.6
4	2.4	▲ 6.6	▲ 3.1	11.1	▲ 4.5	▲ 2.6	▲ 2.6	—	▲ 3.2	▲ 4.7	▲ 5.9	▲ 3.6
5	3.1	▲ 4.8	▲ 1.8	2.0	▲ 0.7	▲ 3.0	▲ 0.7	—	▲ 4.3	▲ 7.0	▲ 5.6	▲ 7.7
6	0.7	▲ 4.2	▲ 2.2	2.2	▲ 4.1	▲ 2.8	▲ 1.5	—	▲ 0.9	▲ 3.9	▲ 5.2	▲ 1.4
7	6.1	▲ 2.8	▲ 4.4	5.6	▲ 8.3	▲ 3.3	▲ 0.8	—	▲ 1.1	▲ 2.0	▲ 4.8	▲ 4.4
8	▲ 1.1	▲ 0.4	▲ 3.6	7.2	▲ 6.8	▲ 2.2	▲ 1.8	—	▲ 0.5	▲ 1.3	▲ 2.1	▲ 1.9
9	▲ 8.2	▲ 0.3	▲ 4.4	9.4	▲ 5.2	▲ 2.3	▲ 1.3	—	▲ 1.9	▲ 1.1	▲ 4.4	▲ 4.7
10	▲ 0.8	▲ 2.1	▲ 4.2	2.4	▲ 3.4	▲ 4.9	0.8	—	▲ 1.0	▲ 2.7	▲ 3.5	▲ 12.5
11	▲ 0.1	▲ 2.6	▲ 6.8	▲ 0.6	▲ 7.2	▲ 5.4	▲ 0.2	—	▲ 0.8	▲ 3.0	▲ 3.8	▲ 11.1
12												

加工食品の小売動向

単位 千人当たり販売額、小売価格：円
前年同月比：%

粉 同 加 工 品												区分
唐揚げ粉類	片栗粉	その他粉類	インスタント 袋麺	カップ麺	乾 麺	生麺・ゆで麺	その他種類	スパゲティ	マカロニ	食パン	菓子パン	年月
344	439	129	5,788	13,482	4,084	13,853	49	2,451	463	15,450	15,982	平. 14
323	420	137	5,810	13,997	3,125	13,476	41	2,532	472	16,574	17,015	15
292	393	144	5,420	13,174	3,304	13,077	48	2,257	444	15,658	18,393	16
283	414	140	5,055	12,478	3,107	12,678	53	2,102	422	15,602	18,577	17
274	419	135	4,773	12,161	3,029	12,133	69	2,053	429	15,654	18,886	18
280	412	141	4,737	12,117	3,133	12,209	72	2,118	437	15,335	19,529	19
295	406	146	5,801	11,946	3,211	12,808	79	2,657	518	14,991	21,485	20
320	392	159	5,917	12,352	3,116	13,125	85	2,617	532	13,977	21,007	21
300	355	161	6,496	14,376	1,299	14,168	66	2,459	579	14,496	20,812	平22.1
322	395	167	6,603	14,587	1,380	13,408	70	2,605	601	15,760	21,323	2
356	394	174	6,254	14,070	1,639	12,729	49	2,711	626	15,814	21,663	3
369	400	195	5,841	13,319	2,767	12,515	29	2,653	618	15,870	22,595	4
375	386	177	5,454	11,798	4,668	13,319	24	2,471	575	15,138	21,819	5
326	375	157	4,518	10,592	6,648	13,790	21	2,229	504	14,368	21,216	6
296	342	145	4,204	10,073	8,053	14,524	24	2,104	431	13,572	20,261	7
296	356	143	4,158	10,417	6,738	13,990	32	2,153	414	12,810	18,269	8
351	407	165	5,383	12,353	2,677	11,750	41	2,365	503	13,679	19,745	9
327	444	179	6,570	13,522	1,451	12,418	60	2,466	551	14,406	20,611	10
304	461	175	6,693	13,900	1,359	12,787	72	2,223	575	14,633	21,428	11
												12
▲ 6.1	▲ 4.3	6.3	0.4	3.8	▲ 23.5	▲ 2.7	▲ 15.2	3.3	1.8	7.3	6.5	平. 14
▲ 9.6	▲ 6.3	5.2	▲ 6.7	▲ 5.9	5.8	▲ 3.0	17.1	▲ 10.8	▲ 6.0	▲ 5.5	8.1	15
▲ 3.2	5.3	▲ 3.1	▲ 6.7	▲ 5.3	▲ 6.0	▲ 3.1	10.0	▲ 6.9	▲ 4.8	▲ 0.4	1.0	16
▲ 3.0	1.1	▲ 3.4	▲ 5.6	▲ 2.5	▲ 2.5	▲ 4.3	30.4	▲ 2.4	1.5	0.3	1.7	17
2.2	▲ 1.6	4.7	▲ 0.8	▲ 0.4	3.4	0.6	3.3	3.2	2.0	▲ 2.0	3.4	18
5.4	▲ 1.5	3.4	22.5	▲ 1.4	2.5	4.9	10.5	25.4	18.4	▲ 2.2	10.0	19
8.3	▲ 3.4	8.7	2.0	3.4	▲ 3.0	2.5	7.7	▲ 1.5	2.8	▲ 6.8	▲ 2.2	20
												21
8.2	1.4	▲ 8.5	▲ 3.6	3.1	10.6	0.9	▲ 57.3	▲ 7.5	5.6	0.7	▲ 5.5	平22.1
9.8	3.2	5.4	4.4	10.0	8.9	4.8	▲ 50.2	▲ 11.0	0.4	5.0	▲ 4.6	2
9.0	1.6	7.2	▲ 1.7	3.1	2.7	1.9	▲ 54.6	▲ 14.3	5.1	3.8	▲ 4.1	3
11.3	3.5	25.9	0.3	9.1	▲ 13.9	3.2	▲ 63.7	▲ 6.3	8.5	5.0	2.6	4
9.7	4.8	13.3	▲ 5.1	4.9	▲ 6.0	2.7	▲ 69.3	▲ 10.3	4.3	4.9	1.2	5
6.0	7.1	7.3	▲ 6.9	2.4	14.1	5.3	▲ 77.4	▲ 11.3	▲ 0.5	6.0	▲ 2.4	6
2.8	4.3	8.1	▲ 6.9	▲ 1.9	19.0	6.6	▲ 68.6	▲ 9.4	▲ 3.6	2.3	▲ 4.8	7
2.2	2.2	4.0	▲ 14.8	▲ 6.7	18.2	4.1	▲ 62.4	▲ 10.3	▲ 11.0	1.0	▲ 5.6	8
6.6	6.7	18.1	▲ 7.8	3.4	34.6	1.9	▲ 26.4	▲ 9.8	▲ 4.9	▲ 0.3	▲ 2.8	9
▲ 14.3	3.6	0.9	0.4	3.3	4.1	▲ 2.5	27.4	▲ 5.8	1.6	2.6	▲ 0.5	10
▲ 6.3	7.7	0.1	▲ 2.7	5.3	▲ 1.1	▲ 7.6	18.9	▲ 11.4	3.9	1.4	1.6	11
												12
126	114	177	178	99	181	138	199	135	120	136	103	平. 14
127	115	182	175	98	181	129	180	138	119	135	103	15
127	112	191	174	97	179	125	166	136	118	132	104	16
126	111	192	176	94	179	119	170	136	116	130	103	17
124	110	192	178	93	179	118	188	136	112	126	102	18
125	111	184	178	92	183	120	176	140	113	126	102	19
130	111	172	199	108	192	121	189	176	130	139	111	20
125	113	163	197	105	196	122	202	171	122	133	108	21
123	114	168	194	104	188	116	190	169	116	130	106	平22.1
122	114	160	193	105	183	115	173	164	114	128	106	2
121	110	159	188	104	186	117	183	163	108	127	105	3
120	111	149	190	104	185	119	193	161	108	127	106	4
119	112	155	190	104	194	130	178	166	108	126	105	5
121	112	165	186	105	194	136	168	159	109	124	104	6
123	113	160	186	104	196	142	162	162	106	125	104	7
122	112	170	190	106	195	146	173	162	106	125	104	8
122	112	176	192	104	191	131	147	157	107	125	104	9
122	116	170	194	105	180	119	142	159	108	124	103	10
121	115	176	194	105	179	115	142	161	109	123	103	11
												12
0.4	0.6	2.5	▲ 2.1	▲ 0.8	0.1	▲ 6.6	▲ 9.4	2.0	▲ 0.1	▲ 1.0	0.1	平. 14
0.4	▲ 2.5	5.3	▲ 0.7	▲ 1.4	▲ 1.1	▲ 2.7	▲ 7.5	▲ 1.1	▲ 1.4	▲ 1.6	0.3	15
▲ 1.2	▲ 0.8	0.4	1.6	▲ 2.5	▲ 0.3	▲ 4.7	2.4	0.1	▲ 1.8	▲ 2.0	▲ 0.6	16
▲ 1.5	▲ 0.9	0.2	0.7	▲ 1.2	0.3	▲ 0.7	10.4	▲ 0.2	▲ 3.0	▲ 2.6	▲ 0.8	17
0.8	1.2	▲ 4.5	0.1	▲ 1.1	1.8	1.7	▲ 6.6	2.9	0.8	▲ 0.4	0.2	18
4.1	▲ 0.3	▲ 6.5	11.7	16.8	5.2	0.5	7.8	25.6	15.1	10.5	8.1	19
▲ 4.0	1.7	▲ 4.8	▲ 0.7	▲ 2.3	1.8	0.6	6.6	▲ 2.6	▲ 6.6	▲ 4.2	▲ 2.6	20
												21
▲ 5.3	3.0	▲ 11.1	▲ 4.7	▲ 3.2	▲ 2.4	1.5	▲ 3.6	▲ 6.5	▲ 12.1	▲ 8.9	▲ 4.6	平22.1
▲ 5.1	2.4	▲ 5.4	▲ 1.9	▲ 2.1	▲ 3.9	1.7	▲ 15.1	▲ 6.8	▲ 11.5	▲ 9.6	▲ 4.7	2
▲ 3.8	▲ 1.2	▲ 0.9	▲ 6.3	▲ 2.0	▲ 1.9	2.4	▲ 12.9	▲ 5.9	▲ 13.1	▲ 8.8	▲ 4.1	3
▲ 2.8	0.5	▲ 3.8	▲ 3.2	▲ 0.1	▲ 7.3	▲ 0.3	▲ 13.1	▲ 6.5	▲ 11.8	▲ 7.7	▲ 3.6	4
▲ 3.9	0.2	▲ 3.4	▲ 3.9	▲ 0.7	▲ 1.7	3.7	▲ 16.7	▲ 5.5	▲ 10.7	▲ 5.3	▲ 3.7	5
▲ 4.2	▲ 4.1	0.0	▲ 5.9	▲ 0.6	▲ 0.5	5.1	▲ 16.8	▲ 7.1	▲ 8.0	▲ 4.1	▲ 3.0	6
▲ 1.8	▲ 0.7	▲ 0.1	▲ 3.3	▲ 0.5	▲ 0.9	5.8	▲ 13.6	▲ 4.5	▲ 11.9	▲ 4.4	▲ 3.6	7
▲ 2.8	0.1	4.2	▲ 1.7	▲ 1.1	▲ 1.8	6.5	▲ 12.8	▲ 5.2	▲ 10.2	▲ 3.9	▲ 2.4	8
▲ 3.2	▲ 0.2	7.5	▲ 1.6	▲ 0.8	0.8	6.7	▲ 22.4	▲ 5.3	▲ 8.9	▲ 3.7	▲ 1.5	9
▲ 1.0	7.3	9.7	▲ 1.6	1.2	▲ 3.8	1.8	▲ 28.6	▲ 3.3	▲ 8.0	▲ 4.8	▲ 2.7	10
▲ 1.3	▲ 1.3	10.1	▲ 0.5	0.3	▲ 4.3	0.5	▲ 30.2	▲ 3.5	▲ 5.9	▲ 5.0	▲ 2.7	11
												12

区分 年月	製 穀 粉 ・ 同 加 工 品 (つづき)							食 用 油				
	調理パン	その他パン	パン粉	シリアル類	包装餅	その他穀物	生地・皮	マーガリン・ ファットスプ レッド類	その他 スプレッド類	動物性油脂	サラダ油・ 天ぷら油	
千人当たり販売額												
平. 14	2,484	104	608	1,916	2,921	393	709	10,793	2,210	418	14	5,144
15	2,707	112	633	1,819	2,804	433	759	10,814	2,341	395	13	5,055
16	3,179	113	573	1,667	3,288	459	718	10,480	2,164	384	13	5,009
17	3,382	95	600	1,586	3,213	497	697	10,235	2,074	337	12	4,941
18	3,169	111	564	1,455	2,914	565	708	9,879	2,030	329	11	4,586
19	3,364	127	541	1,414	2,998	672	771	9,976	1,973	330	11	4,644
20	2,818	132	589	1,432	2,733	735	1,005	11,259	2,218	341	11	5,430
21	3,736	132	633	1,339	2,912	728	1,002	11,247	2,364	349	11	4,782
平22.1	4,153	130	669	1,148	3,461	686	1,085	10,106	2,390	397	14	3,639
2	4,244	134	687	1,192	2,081	684	1,140	12,134	2,673	385	13	3,888
3	4,315	139	655	1,383	1,407	703	1,077	11,048	2,512	392	12	4,004
4	4,399	155	620	1,473	1,098	693	1,070	10,901	2,438	396	11	4,116
5	4,157	160	636	1,349	885	614	1,050	10,834	2,284	355	11	4,297
6	4,239	187	597	1,520	621	589	938	10,460	2,140	329	10	4,244
7	4,330	138	512	1,671	571	530	849	9,590	2,052	314	10	3,695
8	4,136	132	508	1,556	625	515	817	9,249	1,888	311	9	3,555
9	4,246	162	569	1,411	948	546	856	9,654	2,116	344	15	3,732
10	4,615	153	622	1,253	1,883	649	910	10,335	2,237	347	14	4,036
11	4,479	170	641	1,146	2,855	696	904	10,321	2,303	356	16	3,897
12												
平. 14												
15	9.0	8.4	4.1	▲ 5.0	▲ 4.0	10.2	7.0	0.2	5.9	▲ 5.6	▲ 3.9	▲ 1.7
16	17.5	1.1	▲ 9.4	▲ 8.4	17.2	5.9	▲ 5.3	▲ 3.1	▲ 7.6	▲ 2.6	▲ 3.7	▲ 0.9
17	6.4	▲ 16.2	4.6	▲ 4.8	▲ 2.3	8.3	▲ 2.9	▲ 2.3	▲ 4.1	▲ 12.3	▲ 7.3	▲ 1.4
18	▲ 6.3	16.8	▲ 6.0	▲ 8.2	▲ 9.3	13.6	1.6	▲ 3.5	▲ 2.1	▲ 2.3	▲ 3.6	▲ 7.2
19	6.2	14.8	▲ 4.0	▲ 2.8	2.9	19.0	8.8	1.0	▲ 2.8	0.3	▲ 3.3	1.3
20	▲ 16.2	3.6	8.9	1.3	▲ 8.9	9.4	30.3	12.9	12.4	3.3	0.1	16.9
21	32.6	0.1	7.3	▲ 6.5	6.5	▲ 1.0	▲ 0.2	▲ 0.1	6.6	2.4	2.9	▲ 11.9
平22.1	20.2	5.3	▲ 0.7	4.9	4.2	▲ 16.6	3.4	▲ 0.8	4.6	10.5	10.1	▲ 16.3
2	18.9	11.0	1.2	▲ 3.3	2.7	▲ 24.8	3.0	▲ 4.1	0.9	6.2	4.4	▲ 24.6
3	20.0	8.7	0.1	3.9	18.5	▲ 9.9	▲ 0.5	▲ 9.3	0.3	3.3	2.7	▲ 26.1
4	21.7	16.7	3.3	1.1	49.3	▲ 8.3	1.8	▲ 4.5	0.2	8.5	7.2	▲ 19.4
5	18.2	18.4	5.4	▲ 7.4	32.7	▲ 12.5	▲ 2.3	▲ 7.2	▲ 6.5	▲ 0.2	▲ 3.7	▲ 19.0
6	15.3	45.1	▲ 4.4	▲ 5.5	1.3	▲ 15.1	▲ 10.2	▲ 7.9	▲ 9.0	0.0	▲ 6.6	▲ 17.5
7	12.7	12.8	▲ 6.8	1.8	29.1	▲ 13.6	▲ 5.3	▲ 9.7	▲ 7.0	▲ 0.0	6.8	▲ 20.1
8	10.3	17.9	▲ 10.2	0.9	4.0	▲ 14.8	▲ 12.5	▲ 10.1	▲ 11.0	▲ 2.8	▲ 14.1	▲ 20.5
9	8.9	31.6	▲ 8.6	▲ 1.2	▲ 10.0	▲ 20.7	▲ 15.0	▲ 11.5	▲ 7.8	2.3	41.2	▲ 19.3
10	13.0	5.3	▲ 6.7	▲ 1.7	3.8	▲ 12.5	▲ 7.4	▲ 8.3	▲ 7.5	3.2	7.9	▲ 13.7
11	11.2	▲ 0.5	▲ 6.3	0.2	2.2	▲ 18.0	▲ 8.8	▲ 6.9	▲ 8.2	2.5	26.9	▲ 11.5
12												
小売価格												
平. 14	125	137	112	258	477	305	120	—	182	190	151	290
15	127	140	111	264	485	322	123	—	180	190	152	297
16	126	142	111	269	577	330	123	—	183	192	152	304
17	128	133	108	263	506	334	121	—	181	193	151	295
18	122	141	107	261	473	331	120	—	180	189	154	279
19	118	144	109	264	476	341	121	—	181	186	155	287
20	130	132	118	255	487	346	131	—	197	185	171	330
21	116	125	118	257	490	339	132	—	202	186	189	289
平22.1	115	122	116	259	508	338	131	—	197	187	188	257
2	114	118	115	263	480	344	134	—	196	187	186	255
3	114	121	113	256	459	347	132	—	195	184	186	254
4	113	122	113	253	480	352	134	—	194	183	186	259
5	112	116	111	261	493	351	132	—	196	185	188	251
6	110	128	112	261	495	346	132	—	195	185	190	241
7	112	116	112	251	472	347	131	—	195	184	187	245
8	115	122	110	255	475	337	132	—	196	183	187	246
9	114	133	111	255	466	337	131	—	191	179	198	239
10	111	118	111	258	454	296	131	—	193	178	193	237
11	111	131	111	257	453	313	130	—	191	176	195	244
12												
平. 14												
15	1.3	2.2	▲ 0.7	2.5	1.6	5.9	2.5	—	▲ 1.1	▲ 0.0	0.6	2.7
16	▲ 0.9	1.7	0.1	1.7	19.0	2.5	0.2	—	1.2	1.0	▲ 0.3	2.1
17	1.6	▲ 6.5	▲ 2.3	▲ 2.3	▲ 12.2	1.0	▲ 1.6	—	▲ 0.8	0.3	▲ 0.8	▲ 2.9
18	▲ 4.4	6.0	▲ 1.1	▲ 0.6	▲ 6.7	▲ 0.8	▲ 0.5	—	▲ 0.5	▲ 1.8	2.5	▲ 5.4
19	▲ 3.0	1.7	2.0	1.1	0.8	3.0	0.9	—	0.7	▲ 1.5	0.6	2.9
20	9.5	▲ 8.4	7.7	▲ 3.4	2.2	1.3	7.7	—	8.4	▲ 0.8	9.9	15.1
21	▲ 10.2	▲ 4.8	0.6	0.5	0.5	▲ 2.0	1.4	—	2.9	0.5	10.8	▲ 12.5
平22.1	▲ 7.3	▲ 2.2	▲ 4.7	0.0	▲ 2.6	▲ 5.0	▲ 1.1	—	▲ 6.1	▲ 0.7	▲ 1.1	▲ 23.8
2	▲ 5.1	▲ 1.5	▲ 5.9	1.8	▲ 2.9	▲ 3.7	▲ 1.5	—	▲ 5.7	▲ 0.8	▲ 3.9	▲ 21.8
3	▲ 5.0	▲ 0.7	▲ 5.7	1.5	▲ 1.5	▲ 1.5	▲ 1.1	—	▲ 5.8	▲ 1.3	▲ 3.3	▲ 17.5
4	▲ 3.2	▲ 4.4	▲ 5.7	▲ 0.3	▲ 3.3	▲ 0.8	0.0	—	▲ 4.5	▲ 0.7	▲ 3.4	▲ 15.2
5	▲ 4.1	▲ 11.6	▲ 5.9	1.8	▲ 1.7	0.2	▲ 0.9	—	▲ 4.0	▲ 0.2	▲ 2.3	▲ 15.9
6	▲ 2.6	2.7	▲ 5.3	2.7	▲ 0.8	▲ 0.1	1.1	—	▲ 3.3	▲ 0.0	0.8	▲ 15.9
7	▲ 1.7	▲ 7.1	▲ 5.0	0.0	▲ 2.2	▲ 0.6	▲ 1.5	—	▲ 3.5	▲ 1.2	▲ 1.8	▲ 16.2
8	0.2	▲ 4.2	▲ 6.2	0.6	▲ 1.6	0.4	1.5	—	▲ 2.6	▲ 0.6	▲ 0.3	▲ 13.1
9	▲ 0.7	6.3	▲ 4.5	▲ 1.3	▲ 1.8	▲ 0.4	▲ 0.6	—	▲ 4.3	▲ 3.3	6.5	▲ 13.5
10	▲ 2.4	▲ 7.2	▲ 4.1	▲ 1.4	▲ 1.7	▲ 1.5	0.3	—	▲ 3.0	▲ 4.5	3.8	▲ 10.8
11	▲ 2.2	3.1	▲ 5.4	▲ 1.9	▲ 3.4	1.7	0.2	—	▲ 3.6	▲ 5.2	4.8	▲ 7.2
12												

加工食品の小売動向

単位 { 千人当たり販売額、小売価格:円
前年同月比:%

区分	同 加 工 品					調 味 料					年月		
	ゴマ油	オリーブ油	香味油	その他 食用油	ホイップ クリーム	ピーナッツ・ チョコクリーム	砂 糖	み そ	しょうゆ	ソース		マヨネーズ	
	716	789	54	10	940	498	52,880	3,866	6,106	4,225	2,137	4,160	平. 14
	661	743	53	10	1,010	532	51,195	3,594	5,929	4,090	2,123	3,927	15
	669	735	25	10	964	507	49,392	3,382	5,498	3,888	1,998	3,713	16
	700	726	16	9	931	488	48,648	3,368	5,434	3,831	1,918	3,593	17
	702	799	16	27	893	485	48,699	3,579	5,421	3,797	1,914	3,641	18
	707	862	16	8	930	493	48,958	3,583	5,346	3,748	1,917	3,813	19
	817	911	14	9	1,014	494	50,359	3,579	5,429	3,756	1,953	4,141	20
	991	1,082	14	10	1,140	502	51,470	3,646	5,426	3,821	1,927	4,254	21
	946	1,001	29	10	1,145	535	51,352	3,121	5,429	3,615	2,112	3,557	平22.1
	1,069	1,345	29	15	2,114	604	51,091	3,485	5,652	3,803	2,062	4,059	2
	1,052	1,258	21	12	1,206	581	49,886	3,394	5,639	3,851	2,070	3,984	3
	1,108	1,282	15	10	960	565	50,271	3,100	5,700	3,942	2,021	4,053	4
	1,116	1,273	13	10	953	523	51,773	3,372	5,338	3,861	1,930	4,193	5
	1,125	1,234	12	8	834	524	53,676	4,416	4,898	3,596	1,769	4,082	6
	1,055	1,204	12	8	792	448	51,036	3,170	4,491	3,392	1,625	3,878	7
	1,017	1,254	12	6	782	413	48,947	2,995	4,392	3,423	1,617	3,611	8
	974	1,137	12	8	868	448	47,605	3,054	4,827	3,467	1,809	3,728	9
	1,002	1,203	9	10	992	486	53,408	3,803	5,752	3,931	1,925	3,742	10
	1,028	1,154	9	11	1,054	493	56,232	3,987	5,827	3,954	1,927	3,908	11
													12
	▲ 7.7	▲ 5.8	▲ 2.2	4.6	7.5	6.9	▲ 3.2	▲ 7.0	▲ 2.9	▲ 3.2	▲ 0.7	▲ 5.6	平. 14
	1.2	▲ 1.1	▲ 52.0	0.5	▲ 4.6	▲ 4.8	▲ 3.5	▲ 5.9	▲ 7.3	▲ 4.9	▲ 5.9	▲ 5.4	15
	4.7	▲ 1.2	▲ 37.8	▲ 13.9	▲ 3.4	▲ 3.6	▲ 1.5	▲ 0.4	▲ 1.2	▲ 1.5	▲ 4.0	▲ 3.2	16
	0.2	10.0	4.1	198.9	▲ 4.1	▲ 0.7	0.1	6.3	▲ 0.3	▲ 0.9	▲ 0.2	1.3	17
	0.7	7.9	▲ 2.5	▲ 69.1	4.2	1.7	0.5	0.1	▲ 1.4	▲ 1.3	0.2	4.7	18
	15.6	5.7	▲ 14.4	9.6	8.9	0.2	2.9	▲ 0.1	1.6	0.2	1.9	8.6	19
	21.3	18.7	5.4	9.2	12.5	1.6	2.2	1.9	▲ 0.1	1.7	▲ 1.3	2.7	20
													21
	5.9	35.9	143.8	1.3	10.4	9.0	2.6	▲ 0.2	▲ 0.1	2.7	2.4	▲ 6.3	平22.1
	9.7	54.7	133.7	▲ 8.2	3.6	9.0	3.0	0.1	1.0	0.1	▲ 0.2	▲ 7.4	2
	9.7	15.1	57.7	▲ 10.5	▲ 2.7	6.7	1.4	0.4	▲ 0.7	▲ 0.8	▲ 0.3	▲ 12.0	3
	12.8	24.3	21.6	2.7	2.1	8.9	4.0	0.1	2.4	5.0	1.0	▲ 11.5	4
	12.5	18.1	0.2	2.1	▲ 2.4	5.7	1.7	▲ 6.4	0.1	5.3	▲ 0.2	▲ 8.8	5
	10.3	14.8	4.9	▲ 6.4	▲ 7.1	2.3	1.5	▲ 5.6	▲ 3.5	▲ 1.5	▲ 4.8	▲ 11.6	6
	2.1	4.8	▲ 0.1	▲ 0.5	▲ 1.9	▲ 1.4	2.9	▲ 3.5	▲ 6.5	▲ 2.0	▲ 6.8	▲ 9.8	7
	1.6	14.4	15.4	▲ 11.0	▲ 3.1	▲ 6.4	▲ 0.3	▲ 8.1	▲ 9.8	▲ 5.3	▲ 11.8	▲ 12.0	8
	▲ 4.3	▲ 4.6	22.6	▲ 4.2	▲ 3.7	▲ 13.1	▲ 1.2	▲ 7.6	▲ 10.0	▲ 3.1	▲ 5.1	▲ 7.5	9
	▲ 3.0	▲ 6.1	▲ 47.1	2.4	2.9	▲ 6.9	2.1	8.4	▲ 0.4	1.3	▲ 1.4	▲ 6.3	10
	1.2	▲ 1.3	▲ 64.5	▲ 0.4	0.1	▲ 8.5	▲ 0.6	2.7	▲ 4.0	▲ 0.9	▲ 0.6	▲ 7.4	11
													12
	225	397	247	298	192	180	—	147	274	223	197	184	平. 14
	228	385	253	294	194	182	—	144	269	218	192	181	15
	228	397	299	264	196	181	—	143	269	224	191	182	16
	228	395	353	266	196	178	—	142	266	226	190	183	17
	221	421	352	407	194	172	—	153	264	227	189	187	18
	223	432	359	241	196	172	—	155	266	230	191	198	19
	259	427	356	257	206	169	—	161	283	249	188	210	20
	280	417	330	274	210	166	—	162	277	252	186	208	21
	270	410	283	275	205	163	—	166	273	244	188	202	平22.1
	269	419	278	271	201	166	—	161	271	245	185	195	2
	263	406	266	279	207	167	—	161	266	243	184	195	3
	259	420	293	271	209	166	—	163	265	243	179	195	4
	265	421	300	274	209	167	—	165	265	245	184	195	5
	261	422	304	277	208	160	—	193	262	245	178	195	6
	265	419	285	280	210	167	—	171	257	242	182	197	7
	266	421	286	278	211	165	—	158	261	244	185	198	8
	261	423	259	270	208	163	—	160	261	240	180	193	9
	267	417	285	265	209	166	—	164	258	237	183	194	10
	260	422	275	269	205	169	—	166	257	239	182	191	11
													12
	1.3	▲ 3.0	2.4	▲ 1.4	1.0	1.3	—	▲ 2.1	▲ 1.6	▲ 2.3	▲ 2.4	▲ 2.0	平. 14
	▲ 0.1	3.3	18.3	▲ 10.0	0.9	▲ 0.7	—	▲ 0.9	▲ 0.3	3.0	▲ 0.2	0.5	15
	0.1	▲ 0.6	18.0	0.6	▲ 0.1	▲ 1.8	—	▲ 0.2	▲ 1.0	0.9	▲ 0.8	0.7	16
	▲ 3.3	6.6	▲ 0.2	53.0	▲ 0.9	▲ 3.4	—	7.5	▲ 0.6	0.2	▲ 0.4	2.2	17
	1.1	2.6	1.9	▲ 40.6	0.9	▲ 0.1	—	1.7	0.8	1.5	1.2	5.9	18
	16.2	▲ 1.1	▲ 0.9	6.6	5.4	▲ 1.8	—	3.6	6.4	8.3	▲ 1.8	6.3	19
	8.0	▲ 2.5	▲ 7.1	6.5	1.5	▲ 1.6	—	0.6	▲ 2.1	1.2	▲ 0.8	▲ 1.3	20
													21
	▲ 8.1	▲ 2.9	▲ 19.6	1.9	▲ 4.1	▲ 0.7	—	1.4	▲ 4.9	▲ 5.9	▲ 1.8	▲ 9.4	平22.1
	▲ 7.5	0.0	▲ 23.2	▲ 0.6	▲ 3.3	▲ 1.1	—	0.5	▲ 5.9	▲ 4.2	▲ 1.7	▲ 11.4	2
	▲ 10.1	▲ 0.7	▲ 23.4	3.8	▲ 4.3	▲ 0.5	—	1.8	▲ 5.6	▲ 4.3	▲ 0.5	▲ 9.8	3
	▲ 8.6	2.4	▲ 18.3	▲ 0.2	▲ 2.4	▲ 0.5	—	4.1	▲ 5.2	▲ 5.4	▲ 1.8	▲ 7.2	4
	▲ 7.6	1.4	▲ 15.6	0.7	▲ 3.5	▲ 1.0	—	▲ 2.1	▲ 4.3	▲ 4.8	▲ 0.4	▲ 7.1	5
	▲ 5.2	0.2	▲ 19.2	0.7	▲ 2.9	▲ 1.3	—	1.3	▲ 3.9	▲ 2.9	▲ 3.9	▲ 6.4	6
	▲ 4.9	▲ 0.3	▲ 23.7	1.0	▲ 2.2	▲ 0.7	—	4.8	▲ 5.9	▲ 3.3	▲ 2.1	▲ 4.3	7
	▲ 3.7	2.4	▲ 20.9	▲ 0.2	▲ 0.2	▲ 0.6	—	4.9	▲ 3.8	▲ 3.6	▲ 1.7	▲ 3.2	8
	▲ 4.3	3.2	▲ 29.1	▲ 1.3	▲ 1.8	1.0	—	5.5	▲ 5.7	▲ 3.9	▲ 2.5	▲ 4.7	9
	▲ 2.5	▲ 1.2	▲ 9.2	▲ 4.2	▲ 1.3	▲ 0.3	—	3.6	▲ 6.2	▲ 3.3	▲ 2.1	▲ 2.4	10
	▲ 5.5	0.4	▲ 4.6	▲ 5.1	▲ 0.3	2.8	—	1.1	▲ 5.3	▲ 3.3	▲ 2.4	▲ 4.9	11
													12

区 分	調 味 料											
	ドレッシング	風味調味料	単一・ 複合調味料	低カロリー 甘味料	食 塩	香辛料 (からし・わさ び以外)	からし・ わさび	食 酢	合わせ酢 (和風)	みりん風 調味料	つ ゆ	液体だし
千人当たり販売額												
平. 14	4,187	3,200	666	514	1,754	2,981	1,424	1,872	2,203	694	6,916	50
15	4,078	3,072	637	530	1,544	2,943	1,283	1,836	2,294	641	6,757	51
16	4,130	2,804	572	501	1,431	2,905	1,203	2,098	2,278	577	6,669	44
17	4,242	2,681	544	548	1,385	2,850	1,186	1,903	2,306	523	6,629	26
18	4,274	2,654	522	496	1,361	2,822	1,172	1,939	2,324	496	6,608	26
19	4,445	2,592	504	491	1,355	2,858	1,182	1,815	2,267	438	6,907	24
20	4,440	2,806	493	531	1,340	3,042	1,161	1,880	2,384	404	7,290	22
21	4,688	2,794	512	512	1,326	3,194	1,176	1,835	2,406	403	7,546	23
平22.1	3,916	2,823	487	600	1,001	3,612	1,107	1,411	2,633	345	9,392	26
2	4,103	2,882	514	597	1,016	3,756	992	1,556	2,512	380	7,872	26
3	4,931	2,863	499	566	1,033	3,759	1,020	1,534	2,157	401	6,198	27
4	4,969	2,802	513	582	1,023	4,010	989	1,760	2,088	402	5,930	28
5	5,485	2,614	492	558	1,264	4,099	1,115	1,945	2,179	381	6,582	27
6	5,842	2,498	470	538	1,683	4,382	1,236	2,670	2,284	356	7,047	26
7	5,464	2,095	419	485	1,435	4,724	1,381	2,247	2,175	308	7,598	25
8	4,756	2,045	430	457	1,396	4,559	1,344	2,002	2,155	318	7,161	25
9	4,202	2,381	461	458	1,186	4,224	1,111	1,693	2,238	375	6,571	25
10	3,873	2,813	569	540	1,327	4,182	1,183	1,677	2,661	416	8,752	30
11	3,933	2,995	587	595	1,343	4,357	1,184	1,810	3,063	444	10,096	57
12												
平. 14												
15	▲ 2.6	▲ 4.0	▲ 4.4	3.1	▲ 12.0	▲ 1.3	▲ 9.9	▲ 1.9	4.1	▲ 7.7	▲ 2.3	1.2
16	1.3	▲ 8.7	▲ 10.2	▲ 5.5	▲ 7.3	▲ 1.3	▲ 6.2	14.3	▲ 0.7	▲ 9.9	▲ 1.3	▲ 13.5
17	2.7	▲ 4.4	▲ 4.9	9.4	▲ 3.2	▲ 1.9	▲ 1.4	▲ 9.3	1.2	▲ 9.4	▲ 0.6	▲ 41.5
18	0.8	▲ 1.0	▲ 3.9	▲ 9.4	▲ 1.7	▲ 1.0	▲ 1.1	1.9	0.8	▲ 5.1	▲ 0.3	1.8
19	4.0	▲ 2.3	▲ 3.5	▲ 1.1	▲ 0.4	1.3	0.8	▲ 6.4	▲ 2.5	▲ 11.6	4.5	▲ 6.3
20	▲ 0.1	8.2	▲ 2.2	8.2	▲ 1.1	6.4	▲ 1.8	3.5	5.2	▲ 7.7	5.5	▲ 11.6
21	5.6	▲ 0.5	3.9	▲ 3.5	▲ 1.0	5.0	1.3	▲ 2.4	0.9	▲ 0.3	3.5	4.7
平22.1	7.4	▲ 1.8	1.5	10.1	0.1	16.4	0.3	5.6	1.8	0.3	2.4	32.6
2	▲ 1.8	▲ 3.9	3.8	10.0	▲ 1.7	28.4	4.5	1.1	4.3	0.4	8.5	30.7
3	0.8	▲ 5.2	▲ 0.9	6.5	▲ 3.3	24.3	3.2	1.0	0.7	2.5	4.4	37.1
4	▲ 4.2	0.3	0.9	15.1	▲ 4.4	30.8	▲ 1.6	16.1	5.0	3.6	8.2	36.3
5	▲ 0.6	▲ 1.2	3.2	10.6	▲ 12.5	28.9	0.5	▲ 6.9	▲ 0.7	▲ 7.0	5.5	41.8
6	4.3	▲ 0.5	▲ 1.6	7.2	▲ 10.4	37.4	3.1	2.6	▲ 0.7	▲ 2.4	8.1	17.3
7	1.0	▲ 9.6	▲ 10.4	6.6	▲ 4.0	43.9	6.2	9.9	8.4	▲ 14.8	12.0	51.0
8	▲ 2.7	▲ 10.6	▲ 9.8	0.8	2.3	40.7	3.1	4.8	4.2	▲ 13.0	9.1	23.2
9	▲ 4.9	▲ 7.6	▲ 7.8	▲ 0.1	▲ 7.2	35.9	1.4	▲ 4.0	0.7	▲ 8.1	5.0	16.1
10	▲ 8.6	▲ 1.0	2.8	4.0	▲ 1.7	29.5	2.2	▲ 2.4	0.4	▲ 3.3	3.1	15.6
11	▲ 5.5	▲ 2.7	2.5	3.9	▲ 11.2	31.8	▲ 1.6	▲ 4.2	3.4	▲ 0.9	▲ 3.4	98.6
12												
小売価格												
平. 14	221	291	257	358	196	153	129	203	235	193	213	225
15	218	284	253	371	192	150	127	210	235	185	209	178
16	219	275	254	384	191	148	127	236	238	178	207	142
17	216	271	247	396	192	148	127	225	234	179	202	202
18	216	267	243	395	193	146	127	228	233	174	200	231
19	222	269	241	393	194	143	126	223	232	175	202	336
20	223	278	233	383	195	148	130	225	234	177	202	350
21	219	273	247	399	197	151	131	231	233	181	203	338
平22.1	213	275	240	401	189	156	130	229	228	179	199	333
2	214	272	241	405	190	160	130	223	225	177	200	338
3	209	274	238	406	188	157	128	223	226	175	196	334
4	211	271	241	406	186	161	130	231	225	177	200	319
5	216	274	243	401	192	161	130	230	233	178	205	321
6	214	273	237	387	206	167	128	242	237	180	209	321
7	212	274	246	372	197	175	132	232	226	174	212	297
8	211	278	246	374	195	174	129	225	222	174	216	310
9	209	274	245	395	190	170	128	229	218	171	199	300
10	209	271	254	399	201	166	128	224	225	174	198	304
11	206	270	254	396	200	165	128	218	228	170	201	281
12												
平. 14												
15	▲ 1.1	▲ 2.5	▲ 1.3	3.5	▲ 2.5	▲ 2.1	▲ 1.6	3.7	▲ 0.4	▲ 3.9	▲ 1.8	▲ 21.0
16	0.1	▲ 3.4	0.4	3.4	▲ 0.1	▲ 1.2	▲ 0.3	12.4	1.3	▲ 4.0	▲ 1.2	▲ 20.3
17	▲ 1.2	▲ 1.2	▲ 2.7	3.2	0.3	▲ 0.2	0.0	▲ 4.7	▲ 1.6	0.5	▲ 2.3	42.8
18	0.2	▲ 1.5	▲ 1.6	▲ 0.3	0.5	▲ 1.3	▲ 0.3	1.2	▲ 0.2	▲ 2.3	▲ 1.1	14.1
19	2.5	0.6	▲ 0.8	▲ 0.5	0.8	▲ 1.7	▲ 0.6	▲ 2.1	▲ 0.7	0.6	1.1	45.4
20	0.3	3.4	▲ 3.4	▲ 2.6	0.4	3.2	3.6	1.0	0.7	1.0	0.0	4.3
21	▲ 1.7	▲ 1.8	5.8	4.2	1.0	1.8	0.8	2.5	▲ 0.3	2.1	0.4	▲ 3.6
平22.1	▲ 6.4	0.6	▲ 1.2	▲ 0.8	0.4	5.6	▲ 2.0	▲ 2.7	▲ 3.6	▲ 0.8	0.3	▲ 6.8
2	▲ 4.8	0.5	▲ 1.2	▲ 1.2	0.3	6.9	▲ 1.7	▲ 2.8	▲ 3.3	▲ 2.8	1.4	▲ 4.6
3	▲ 5.7	0.4	▲ 1.6	▲ 0.7	▲ 0.7	5.4	▲ 2.3	▲ 2.5	▲ 1.8	▲ 3.2	0.5	▲ 5.1
4	▲ 4.0	0.3	4.0	0.4	▲ 1.1	7.5	▲ 0.7	▲ 1.2	▲ 3.0	▲ 4.7	0.2	▲ 5.0
5	▲ 2.9	1.3	1.7	▲ 0.2	▲ 3.4	6.6	▲ 2.1	▲ 4.3	▲ 3.4	▲ 1.5	▲ 0.8	▲ 6.7
6	▲ 2.5	1.6	▲ 4.5	▲ 1.9	▲ 2.7	11.7	▲ 2.6	▲ 0.4	▲ 2.8	▲ 1.3	▲ 0.7	1.9
7	▲ 2.6	2.2	2.0	▲ 1.6	▲ 0.0	14.7	0.1	▲ 1.7	▲ 3.5	▲ 4.8	▲ 0.7	▲ 9.0
8	▲ 1.8	▲ 0.1	▲ 0.9	▲ 3.5	0.7	14.9	▲ 0.6	▲ 0.8	▲ 2.0	▲ 3.2	1.4	▲ 5.5
9	▲ 2.8	0.7	▲ 1.5	▲ 1.0	▲ 1.9	12.1	▲ 2.6	▲ 0.2	▲ 2.2	▲ 3.5	1.0	▲ 4.1
10	▲ 1.1	0.6	▲ 1.4	1.3	▲ 0.5	8.4	▲ 0.9	▲ 1.0	▲ 0.8	▲ 4.4	▲ 0.1	▲ 9.0
11	▲ 4.3	1.7	0.1	1.3	▲ 1.8	8.8	▲ 2.3	▲ 2.5	▲ 2.1	▲ 5.3	▲ 0.7	▲ 15.4
12												

加工食品の小売動向

単位：千人当たり販売額、小売価格：円
前年同月比：%

(つづき)				大豆加工品					飲料		区分	
焼き肉のたれ	その他のたれ	中華調味料	その他の調味料	豆腐	油揚げ	納豆	豆乳	きな粉		コーラ	年月	
2,864	1,630	888	541	21,394	7,138	2,454	10,061	1,450	291	86,423	3,883	平. 14
2,773	1,668	901	525	21,607	6,592	2,285	10,100	2,303	326	81,326	3,720	15
2,647	1,618	887	549	23,505	7,278	2,371	9,975	3,566	315	82,532	3,559	16
2,595	1,699	885	504	24,247	7,896	2,556	10,052	3,434	309	82,116	3,267	17
2,574	1,708	899	471	24,154	8,568	2,596	9,939	2,761	291	83,165	3,028	18
2,582	1,784	885	423	23,436	8,708	2,685	9,636	2,155	252	85,095	3,499	19
2,588	1,767	920	432	22,302	8,319	2,831	9,928	1,992	232	80,311	3,609	20
2,621	1,904	974	483	21,554	8,170	2,759	8,180	2,210	235	78,825	3,757	21
2,238	2,425	1,054	447	23,644	8,861	3,177	8,763	2,462	381	73,870	3,583	平22.1
2,308	1,928	1,131	458	23,178	8,395	3,263	8,903	2,421	196	72,944	3,604	2
2,644	1,811	1,050	457	22,803	7,951	3,307	8,863	2,466	217	73,927	3,767	3
3,058	1,737	1,099	462	22,997	8,003	3,344	8,890	2,564	195	77,590	3,759	4
3,138	1,632	1,084	484	23,275	8,671	3,160	8,692	2,574	177	83,732	4,318	5
2,809	1,540	1,054	479	23,338	9,306	2,633	8,336	2,900	163	88,615	4,516	6
2,946	1,706	979	492	22,263	9,522	2,153	7,641	2,799	147	97,512	4,773	7
3,266	1,607	918	471	22,149	9,812	2,162	7,340	2,636	199	105,260	5,238	8
2,407	2,010	934	442	22,466	9,087	2,732	7,775	2,693	180	94,486	4,427	9
2,286	2,569	931	446	22,530	8,378	3,025	8,285	2,681	163	83,353	3,740	10
2,173	2,539	940	512	22,488	8,236	3,130	8,476	2,448	198	77,485	3,771	11
												12
▲ 3.2	2.3	1.5	▲ 3.0	1.0	▲ 7.6	▲ 6.9	0.4	58.8	12.0	▲ 5.9	▲ 4.2	平. 14
▲ 4.5	▲ 3.0	▲ 1.5	4.6	8.8	10.4	3.8	▲ 1.2	54.8	▲ 3.4	1.5	▲ 4.3	15
▲ 2.0	5.0	▲ 0.3	▲ 8.2	3.2	8.5	7.8	0.8	▲ 3.7	▲ 1.8	▲ 0.5	▲ 8.2	16
▲ 0.8	0.5	▲ 1.7	▲ 6.6	▲ 0.4	8.5	1.6	▲ 1.1	▲ 19.6	▲ 5.9	1.3	▲ 7.3	17
0.3	4.5	▲ 1.6	▲ 10.3	▲ 3.0	1.6	3.4	▲ 3.1	▲ 21.9	▲ 13.2	2.3	15.5	18
0.3	▲ 0.9	4.0	2.1	▲ 4.8	▲ 4.5	5.4	▲ 7.3	▲ 7.5	▲ 8.3	▲ 5.6	3.2	19
1.2	7.7	5.9	11.8	▲ 3.4	▲ 1.8	▲ 2.5	▲ 8.4	10.9	1.6	▲ 1.9	4.1	20
												21
2.1	5.2	10.6	▲ 4.5	3.8	4.2	8.8	▲ 1.3	18.3	▲ 4.6	5.0	4.6	平22.1
3.7	5.5	11.5	▲ 3.0	5.4	7.0	10.3	▲ 0.2	17.1	1.5	3.7	7.3	2
1.8	13.8	8.7	▲ 3.2	5.7	5.3	11.2	0.2	24.2	2.5	1.1	4.3	3
1.5	26.2	16.3	▲ 4.7	8.8	5.0	16.7	6.1	21.9	16.9	1.5	▲ 0.4	4
1.9	16.4	11.4	▲ 2.6	10.1	8.1	16.6	6.9	22.3	4.9	2.4	11.6	5
▲ 0.7	1.7	7.9	▲ 2.6	8.0	7.3	4.1	4.1	28.7	4.1	4.5	12.7	6
1.8	4.6	▲ 0.1	▲ 11.0	5.0	6.0	2.8	▲ 0.1	19.2	6.4	11.8	18.0	7
▲ 3.9	1.1	▲ 4.2	▲ 14.0	2.9	7.7	▲ 7.2	▲ 3.7	16.3	▲ 1.1	12.9	16.1	8
▲ 4.6	6.9	▲ 8.9	▲ 2.9	2.5	10.3	▲ 2.2	▲ 5.7	9.1	3.1	11.8	12.3	9
2.8	11.3	▲ 6.6	0.0	3.0	4.5	2.6	0.3	7.7	▲ 1.0	8.0	9.3	10
▲ 0.5	0.9	▲ 11.7	4.8	0.7	▲ 1.0	0.9	1.3	4.4	▲ 3.7	4.4	11.8	11
												12
259	216	231	175	—	95	102	102	130	125	—	128	平. 14
253	222	227	171	—	95	100	100	136	128	—	127	15
248	213	223	184	—	93	101	99	141	129	—	123	16
247	211	221	173	—	90	99	97	142	127	—	121	17
244	210	215	170	—	92	99	96	141	126	—	121	18
243	208	216	157	—	98	103	95	138	124	—	122	19
241	204	217	161	—	99	106	95	136	131	—	120	20
235	201	225	160	—	92	104	91	136	134	—	118	21
231	208	233	150	—	89	103	90	137	130	—	119	平22.1
228	203	227	148	—	88	103	89	137	137	—	118	2
226	201	233	144	—	89	104	89	133	135	—	116	3
226	198	230	146	—	90	105	90	136	143	—	116	4
231	195	232	147	—	92	104	89	134	142	—	113	5
225	194	231	147	—	93	102	89	136	144	—	115	6
231	182	229	152	—	96	104	89	134	140	—	115	7
236	188	229	147	—	97	107	89	133	135	—	111	8
226	191	234	148	—	93	106	88	134	136	—	113	9
223	199	235	148	—	90	103	88	131	136	—	114	10
225	202	233	152	—	89	102	88	134	133	—	115	11
												12
▲ 2.3	2.8	▲ 1.7	▲ 2.5	—	▲ 0.3	▲ 1.1	▲ 1.5	4.3	2.8	—	▲ 1.2	平. 14
▲ 1.9	▲ 4.0	▲ 1.7	7.5	—	▲ 1.7	0.2	▲ 1.1	3.9	1.1	—	▲ 2.7	15
▲ 0.5	▲ 1.1	▲ 1.1	▲ 5.8	—	▲ 3.4	▲ 2.1	▲ 1.7	0.6	▲ 1.8	—	▲ 2.1	16
▲ 1.1	▲ 0.6	▲ 2.4	▲ 2.1	—	2.5	0.6	▲ 1.4	▲ 0.6	▲ 0.8	—	0.7	17
▲ 0.5	▲ 1.1	0.3	▲ 7.3	—	6.4	4.1	▲ 0.8	▲ 2.1	▲ 1.6	—	0.2	18
▲ 0.7	▲ 1.7	0.6	2.1	—	1.2	2.8	▲ 0.7	▲ 1.4	5.8	—	▲ 1.4	19
▲ 2.5	▲ 1.3	3.4	▲ 0.1	—	▲ 6.7	▲ 2.0	▲ 3.7	▲ 0.6	1.7	—	▲ 1.6	20
												21
▲ 3.4	▲ 3.4	3.6	▲ 11.7	—	▲ 6.9	▲ 1.3	▲ 4.9	▲ 1.2	▲ 1.6	—	▲ 1.9	平22.1
▲ 2.9	▲ 0.5	1.3	▲ 8.6	—	▲ 5.8	▲ 1.7	▲ 4.1	▲ 0.7	▲ 0.5	—	▲ 0.7	2
▲ 4.3	▲ 0.7	4.5	▲ 10.0	—	▲ 3.6	▲ 1.3	▲ 3.4	▲ 2.0	0.1	—	▲ 1.1	3
▲ 4.2	▲ 1.5	4.8	▲ 9.2	—	▲ 3.3	▲ 1.1	▲ 2.4	1.9	4.9	—	0.0	4
▲ 3.7	▲ 1.9	7.5	▲ 10.5	—	▲ 2.0	▲ 0.7	▲ 2.7	1.1	3.3	—	▲ 3.3	5
▲ 3.5	▲ 2.1	8.5	▲ 9.1	—	0.4	▲ 0.7	▲ 2.5	1.5	1.9	—	▲ 2.8	6
▲ 1.3	▲ 0.4	2.2	▲ 9.0	—	0.6	1.4	▲ 1.8	▲ 0.7	▲ 0.7	—	▲ 0.2	7
▲ 1.8	▲ 2.0	3.6	▲ 13.5	—	2.4	2.2	▲ 1.3	▲ 1.3	▲ 0.7	—	▲ 5.8	8
▲ 2.6	▲ 0.2	2.1	▲ 3.6	—	0.9	1.0	▲ 2.2	▲ 0.9	▲ 1.7	—	▲ 4.2	9
▲ 2.8	0.2	1.4	▲ 1.7	—	0.8	▲ 0.8	▲ 1.9	▲ 3.0	▲ 2.2	—	▲ 3.7	10
▲ 1.7	▲ 1.0	▲ 0.8	▲ 0.1	—	1.5	▲ 0.4	▲ 1.8	▲ 1.8	▲ 2.2	—	▲ 4.6	11
												12

区分 年月	飲											
	炭酸 フレーバー	果汁100% 飲料	果汁飲料	果肉飲料	紅茶ドリンク	日本茶・ 麦茶ドリンク	中国茶 ドリンク	その他 茶ドリンク	コーヒー ドリンク	ココア ドリンク	乳酸飲料	その他 清涼飲料
千人当たり販売額												
平. 14	5,488	5,112	4,022	86	1,726	5,160	3,076	4,214	10,078	168	2,081	1,219
15	5,040	4,946	2,974	73	1,807	4,766	2,848	3,639	9,105	257	1,977	1,234
16	5,598	5,466	3,034	62	1,964	5,833	2,531	3,945	9,230	297	1,854	991
17	5,680	5,495	2,576	64	1,912	7,174	2,357	3,143	9,407	229	1,686	1,014
18	5,859	5,444	2,341	62	2,136	7,062	2,510	3,207	9,561	206	1,603	1,091
19	5,987	5,084	2,290	28	2,327	7,014	2,791	3,628	9,959	225	1,805	1,254
20	6,084	4,552	2,071	44	2,475	6,668	2,394	3,286	9,404	184	1,813	1,071
21	6,859	4,463	1,968	52	2,475	6,331	2,181	2,987	9,393	155	1,802	1,045
平22.1	6,179	4,108	1,729	51	2,396	5,112	1,988	2,468	7,581	228	1,352	991
2	5,597	3,974	1,879	63	2,431	4,889	1,796	2,485	7,438	247	1,528	843
3	5,966	4,419	1,969	57	2,666	5,449	1,789	2,659	7,937	171	1,597	763
4	6,871	4,690	1,848	52	2,561	6,070	2,113	2,813	8,387	142	1,670	767
5	7,511	5,049	2,231	55	2,837	7,112	2,319	3,152	9,968	126	1,926	1,082
6	8,182	5,137	2,156	56	3,078	7,547	2,517	3,512	11,552	127	2,265	1,560
7	9,852	5,556	2,434	67	3,169	8,819	2,895	3,664	12,666	130	2,899	1,963
8	11,970	5,877	2,792	87	3,325	9,869	3,020	4,163	13,424	141	3,033	1,868
9	9,791	5,549	2,626	77	3,339	8,420	2,499	3,724	12,452	138	2,168	1,368
10	7,448	4,860	2,060	67	3,434	6,551	2,138	3,132	10,614	168	1,657	1,160
11	6,486	4,284	1,721	101	2,920	5,485	1,869	2,571	8,936	222	1,437	1,455
12												
平. 14												
15	▲ 8.2	▲ 3.2	▲ 26.1	▲ 15.5	4.7	▲ 7.6	▲ 7.4	▲ 13.7	▲ 9.7	52.6	▲ 5.0	1.3
16	11.1	10.5	2.0	▲ 14.3	8.7	22.4	▲ 11.1	8.4	1.4	15.5	▲ 6.2	▲ 19.7
17	1.5	0.5	▲ 15.1	2.7	▲ 2.7	23.0	▲ 6.8	▲ 20.3	1.9	▲ 22.9	▲ 9.1	2.3
18	3.2	▲ 0.9	▲ 9.1	▲ 3.9	11.7	▲ 1.6	6.5	2.0	1.6	▲ 9.9	▲ 4.9	7.6
19	2.2	▲ 6.6	▲ 2.2	▲ 53.7	9.0	▲ 0.7	11.2	13.1	4.2	9.3	12.6	15.0
20	1.6	▲ 10.5	▲ 9.6	53.2	6.4	▲ 4.9	▲ 14.2	▲ 9.4	▲ 5.6	▲ 18.5	0.4	▲ 14.6
21	12.7	▲ 1.9	▲ 5.0	19.9	▲ 0.0	▲ 5.1	▲ 8.9	▲ 9.1	▲ 0.1	▲ 15.5	▲ 0.6	▲ 2.4
平22.1	26.1	8.0	2.3	103.8	7.2	4.0	6.1	▲ 0.8	8.1	▲ 6.9	▲ 0.2	▲ 2.3
2	25.6	3.6	7.5	▲ 3.3	14.9	▲ 0.3	▲ 0.6	▲ 5.2	5.9	▲ 10.5	▲ 0.6	▲ 8.3
3	16.6	7.0	3.0	10.1	17.8	▲ 3.3	▲ 6.4	▲ 1.3	3.7	▲ 4.2	0.5	▲ 12.8
4	14.8	5.7	▲ 6.7	7.1	7.5	▲ 1.3	▲ 1.4	▲ 8.8	▲ 1.7	19.5	▲ 8.9	▲ 25.4
5	5.1	4.0	2.6	▲ 7.9	19.1	2.3	▲ 0.5	▲ 1.9	1.0	16.2	▲ 3.2	▲ 11.9
6	▲ 1.2	5.5	2.0	6.2	21.8	8.4	▲ 0.9	2.3	4.5	14.6	5.2	25.6
7	13.6	8.7	9.1	20.2	24.8	14.0	15.5	8.7	8.7	27.5	19.4	41.3
8	20.7	7.8	10.2	34.8	21.8	15.1	9.9	7.7	7.6	23.1	17.3	39.3
9	27.3	12.6	16.3	57.5	13.8	14.2	1.6	7.6	7.2	13.6	18.4	45.2
10	18.7	14.6	18.3	36.6	20.9	2.7	3.6	9.8	7.6	3.5	14.7	41.3
11	13.9	9.1	12.7	65.0	13.2	▲ 0.8	0.5	1.6	5.3	25.2	6.8	68.7
12												
小売価格												
平. 14	120	131	112	91	120	119	137	135	104	110	157	122
15	125	131	112	96	119	119	133	141	102	127	153	125
16	121	130	115	97	118	121	131	136	104	115	149	125
17	119	129	115	96	116	120	131	139	104	116	146	131
18	118	129	115	98	112	121	135	139	107	109	142	128
19	119	132	117	113	110	122	150	138	110	104	142	128
20	117	132	118	108	109	121	149	139	110	106	143	134
21	118	128	116	93	107	119	146	137	108	106	141	129
平22.1	116	127	116	90	107	122	147	138	107	106	140	147
2	115	126	112	91	105	120	147	139	107	103	142	139
3	115	125	112	90	105	119	145	134	106	106	140	132
4	115	125	112	91	104	117	140	132	107	102	135	123
5	118	125	109	94	104	115	141	132	107	106	134	118
6	116	126	109	95	103	117	145	133	108	101	139	113
7	113	125	109	95	104	119	136	135	108	106	148	120
8	117	124	111	96	104	118	138	133	107	107	147	123
9	121	121	108	98	105	117	139	131	107	111	139	125
10	122	122	110	96	102	116	141	131	106	115	135	130
11	120	123	112	94	102	116	141	132	106	115	135	131
12												
平. 14												
15	3.9	0.1	0.4	5.3	▲ 0.5	0.1	▲ 2.8	4.5	▲ 1.8	15.9	▲ 2.4	2.6
16	▲ 3.6	▲ 0.3	2.1	1.3	▲ 1.5	1.8	▲ 1.2	▲ 3.5	1.8	▲ 9.6	▲ 2.2	▲ 0.5
17	▲ 1.3	▲ 1.0	▲ 0.1	▲ 0.9	▲ 1.6	▲ 0.9	0.1	1.9	▲ 0.1	1.4	▲ 2.3	4.8
18	▲ 0.5	▲ 0.0	0.6	1.7	▲ 3.3	0.9	3.1	0.2	2.6	▲ 6.1	▲ 2.8	▲ 1.9
19	0.9	2.4	1.8	15.8	▲ 1.4	0.8	10.5	▲ 0.6	3.1	▲ 4.6	▲ 0.1	0.1
20	▲ 2.3	0.1	0.5	▲ 4.7	▲ 1.1	▲ 1.0	▲ 0.3	0.9	0.0	1.7	0.7	4.4
21	0.8	▲ 3.3	▲ 2.0	▲ 13.6	▲ 2.0	▲ 1.5	▲ 2.2	▲ 1.6	▲ 1.5	▲ 0.2	▲ 1.3	▲ 4.0
平22.1	1.4	▲ 7.5	▲ 3.5	▲ 9.5	▲ 1.1	0.1	▲ 3.3	▲ 1.9	▲ 0.7	▲ 3.7	▲ 0.7	▲ 0.4
2	0.4	▲ 6.5	▲ 5.4	▲ 5.0	▲ 2.5	1.2	▲ 0.7	▲ 2.9	▲ 0.9	0.2	3.0	▲ 5.0
3	▲ 0.4	▲ 4.1	▲ 5.4	▲ 5.4	▲ 2.6	0.0	▲ 3.1	▲ 5.6	▲ 1.2	3.4	▲ 1.0	▲ 5.3
4	▲ 2.0	▲ 0.3	▲ 3.6	▲ 1.0	▲ 1.6	1.2	▲ 1.2	▲ 2.2	▲ 0.4	1.6	▲ 1.3	▲ 0.8
5	▲ 0.1	▲ 0.7	▲ 4.2	2.6	▲ 2.5	▲ 1.9	▲ 3.4	▲ 0.9	▲ 0.1	6.6	▲ 3.2	▲ 4.9
6	▲ 1.2	0.7	▲ 5.1	1.0	▲ 3.5	▲ 0.7	0.0	▲ 3.2	▲ 1.5	2.2	▲ 3.1	▲ 8.5
7	▲ 3.0	▲ 2.2	▲ 2.3	3.7	▲ 3.0	1.3	▲ 4.6	▲ 0.5	0.6	1.1	▲ 1.1	0.6
8	▲ 0.3	▲ 1.6	▲ 2.7	1.5	▲ 3.4	▲ 2.7	▲ 5.2	▲ 2.0	▲ 3.4	4.5	0.2	1.8
9	3.2	▲ 2.7	▲ 5.5	6.3	▲ 2.3	▲ 2.6	▲ 5.3	▲ 1.6	▲ 2.8	3.1	2.4	7.3
10	2.9	▲ 1.4	▲ 3.5	3.7	▲ 3.8	▲ 1.1	▲ 1.0	▲ 2.7	▲ 1.9	1.0	1.1	2.9
11	0.5	▲ 2.4	▲ 3.3	1.1	▲ 2.7	▲ 4.3	▲ 3.5	▲ 4.3	▲ 2.3	4.9	▲ 0.5	▲ 2.9
12												

加工食品の小売動向

単位〔千人当たり販売額、小売価格：円〕
前年同月比：%

品名	料											区分
	水	炭酸水	スポーツドリンク	栄養ドリンク	野菜ジュース	トマトジュース	その他果実飲料	インスタントコーヒー	レギュラーコーヒー	ココア	紅茶	
	(つづき)											
718	2,003	161	4,765	7,961	4,147	782	992	7,230	2,855	947	1,184	平. 14
946	2,164	139	4,412	7,042	3,875	647	619	7,282	2,761	1,438	1,238	15
1,761	2,211	126	4,659	6,376	3,936	651	579	6,704	2,509	1,350	1,143	16
1,612	2,576	123	4,560	5,812	4,571	620	591	6,380	2,609	1,155	1,158	17
1,477	2,857	115	4,737	5,692	5,538	583	698	6,264	2,677	959	1,112	18
1,093	2,995	117	4,752	5,739	6,112	474	861	6,120	2,771	839	1,114	19
817	2,884	114	4,047	5,300	5,031	422	816	6,309	2,904	835	1,207	20
718	2,759	156	3,701	4,895	4,670	461	722	6,410	2,917	844	1,234	21
610	2,384	174	2,602	3,761	4,246	445	658	7,184	3,351	1,639	1,781	平22.1
608	2,257	180	2,472	3,864	4,134	439	649	7,592	3,386	1,704	1,763	2
627	2,301	187	2,499	4,095	4,318	459	597	7,370	3,335	842	1,561	3
766	2,407	227	2,925	4,321	4,901	461	622	7,342	3,329	654	1,437	4
821	2,730	247	4,024	4,762	5,090	530	795	6,534	3,079	509	1,128	5
1,163	3,054	301	4,880	5,271	5,257	540	822	5,806	2,683	419	916	6
1,116	3,584	375	7,514	5,852	5,531	573	1,002	4,619	2,332	347	724	7
1,047	3,859	416	9,294	6,528	5,769	629	1,070	4,066	2,039	304	645	8
917	3,130	363	6,565	5,279	5,754	634	988	5,385	2,454	623	849	9
745	2,621	303	3,555	4,492	5,223	620	785	6,778	3,111	1,031	1,295	10
649	2,253	254	2,775	3,784	4,597	517	795	7,516	3,301	1,401	1,701	11
												12
31.7	8.0	▲13.3	▲7.4	▲11.5	▲6.6	▲17.2	▲37.6	0.7	▲3.3	51.8	4.5	平. 14
86.2	2.2	▲9.6	5.6	▲9.5	1.6	0.5	▲6.5	▲7.9	▲9.1	▲6.1	▲7.7	15
▲8.5	16.5	▲2.2	▲2.1	▲8.8	16.1	▲4.7	2.2	▲4.8	4.0	▲14.5	1.3	16
▲8.3	10.9	▲6.6	3.9	▲2.1	21.1	▲6.1	18.0	▲1.8	2.6	▲17.0	▲4.0	17
▲26.0	4.8	1.4	0.3	0.8	10.4	▲18.6	23.4	▲2.3	3.5	▲12.4	0.2	18
▲25.2	▲3.7	▲2.4	▲14.8	▲7.6	▲17.7	▲11.1	▲5.3	3.1	4.8	▲0.5	8.4	19
▲12.2	▲4.3	37.3	▲8.6	▲7.6	▲7.2	9.5	▲11.5	1.6	0.4	1.1	2.3	20
												21
5.3	1.6	77.8	▲9.7	▲3.6	▲0.6	22.1	▲19.1	7.3	3.9	15.1	3.9	平22.1
0.6	▲2.4	79.0	▲5.0	▲6.4	▲3.8	15.2	▲12.8	6.7	2.3	5.1	4.1	2
3.9	▲2.1	76.0	▲10.9	▲7.5	▲6.3	7.5	▲5.2	▲2.4	3.0	3.2	5.8	3
20.2	▲5.0	103.1	▲11.6	▲11.2	▲1.0	16.2	3.8	8.3	11.3	17.4	18.8	4
0.1	▲7.4	76.3	▲0.8	▲10.4	0.4	▲1.3	26.0	6.2	6.0	11.1	10.1	5
23.7	▲2.6	60.1	9.5	▲3.1	5.4	4.0	1.7	▲1.0	▲2.8	1.9	3.7	6
23.5	7.3	79.5	40.9	▲0.4	7.7	18.8	9.7	▲6.7	1.9	▲2.4	▲2.5	7
20.1	7.1	79.7	55.9	4.0	7.8	5.7	17.3	▲11.3	▲9.5	▲4.0	▲7.5	8
13.0	▲0.6	88.9	53.5	▲1.6	9.4	13.7	33.8	▲3.1	▲8.7	14.8	▲8.9	9
7.2	▲4.5	88.3	4.4	▲3.6	12.9	22.6	27.0	4.0	2.1	6.0	1.7	10
5.2	▲9.2	69.4	▲1.8	▲9.0	11.7	24.2	14.2	▲1.2	0.2	▲5.6	3.0	11
												12
208	152	100	136	210	161	166	132	465	398	288	293	平. 14
212	144	98	135	210	159	162	136	449	392	310	290	15
218	133	98	132	215	156	162	135	430	381	319	285	16
194	132	93	132	213	153	162	133	420	376	311	285	17
205	129	92	133	215	150	159	122	409	380	295	284	18
201	127	93	137	224	147	155	120	396	390	286	282	19
194	121	93	134	221	149	152	118	398	395	289	276	20
192	116	92	134	220	146	150	116	375	390	287	280	21
191	115	91	132	205	140	140	122	345	383	284	282	平22.1
191	114	90	132	209	140	141	123	354	384	277	281	2
192	114	90	133	220	139	144	115	346	379	291	277	3
199	113	89	133	208	139	148	109	344	374	298	276	4
202	112	90	131	208	139	146	109	347	379	298	278	5
230	112	89	132	212	137	141	110	345	380	296	277	6
219	110	88	133	202	140	143	108	329	385	288	277	7
211	110	88	133	195	140	149	107	332	388	291	276	8
205	111	89	133	194	139	149	110	346	375	278	271	9
198	112	88	134	215	138	144	115	347	368	284	273	10
196	112	88	130	211	137	145	119	340	368	280	267	11
												12
1.9	▲5.3	▲2.2	▲1.1	0.2	▲1.4	▲2.0	3.1	▲3.3	▲1.5	7.5	▲1.0	平. 14
2.8	▲7.2	0.2	▲1.9	2.4	▲1.7	▲0.3	▲0.4	▲4.2	▲2.9	3.1	▲1.8	15
▲10.7	▲1.0	▲5.3	▲0.4	▲1.2	▲2.2	▲0.1	▲1.5	▲2.5	▲1.2	▲2.6	0.3	16
5.7	▲1.8	▲0.8	1.1	1.2	▲1.6	▲1.8	▲8.4	▲2.7	1.0	▲5.2	▲0.4	17
▲2.3	▲1.8	0.5	3.1	3.9	▲2.5	▲2.6	▲1.7	▲3.0	2.7	▲2.8	▲0.7	18
▲3.2	▲4.6	0.4	▲2.7	▲1.4	1.5	▲2.0	▲1.7	0.5	1.3	0.8	▲2.2	19
▲1.3	▲4.1	▲1.3	0.2	▲0.3	▲1.6	▲1.2	▲1.5	▲5.8	▲1.2	▲0.8	1.2	20
												21
2.9	▲2.1	▲2.6	▲0.5	0.2	▲5.5	▲7.1	▲5.1	▲6.8	▲3.4	▲1.2	0.0	平22.1
2.6	▲3.3	▲3.0	▲1.8	▲1.0	▲6.5	▲7.2	▲1.1	▲7.1	▲1.8	▲0.7	▲1.6	2
3.0	▲2.8	▲3.4	▲2.3	▲4.2	▲5.5	▲3.1	▲4.6	▲8.7	▲2.6	▲0.9	▲2.5	3
7.9	▲4.3	▲3.8	1.4	▲5.1	▲4.9	▲2.6	▲6.8	▲7.8	▲5.2	▲0.3	▲2.4	4
1.4	▲4.3	▲2.3	▲1.2	▲5.2	▲5.5	▲1.8	▲6.2	▲8.8	▲4.8	0.1	▲1.3	5
16.8	▲4.0	▲4.1	▲1.8	▲2.1	▲6.9	▲6.9	2.4	▲11.5	▲3.4	0.2	▲0.2	6
14.4	▲4.6	▲4.2	▲1.3	▲8.6	▲5.3	▲2.5	0.1	▲14.2	▲3.6	▲1.1	1.9	7
8.7	▲5.6	▲3.5	▲2.0	▲11.0	▲5.4	▲2.4	▲0.7	▲13.9	▲2.7	▲0.3	1.5	8
8.1	▲4.2	▲2.8	▲0.6	▲11.0	▲5.0	▲2.0	1.2	▲7.0	▲0.8	▲2.7	1.3	9
3.9	▲0.8	▲3.0	1.5	▲4.9	▲3.9	▲2.6	▲2.0	▲5.9	▲3.7	▲1.8	▲0.7	10
2.0	▲3.4	▲2.6	▲2.9	▲3.6	▲4.8	0.1	▲4.2	▲6.7	▲4.1	▲0.5	▲4.5	11
												12

区分 年月	飲料 (つづき)					菓						
	日本茶	麦茶	中国茶	その他の茶類	その他嗜好飲料	チョコレート	ビスケット・クッキー	米菓	キャンディ・キャラメル	チューインガム	スナック	
千人当たり販売額												
平. 14	3,938	1,023	395	630	379	102,711	13,036	7,265	10,641	8,015	3,973	9,992
15	4,094	758	351	728	446	102,822	13,751	7,682	10,813	8,401	4,279	9,852
16	3,949	767	306	705	436	103,417	12,897	7,552	9,985	8,241	4,346	9,804
17	4,111	728	274	764	468	101,261	12,559	7,267	9,764	8,026	4,102	9,477
18	4,143	687	226	847	446	101,182	12,701	7,215	9,803	7,805	3,926	9,332
19	4,089	692	248	766	422	102,561	12,426	6,906	10,059	7,782	3,692	9,539
20	3,905	740	233	650	445	102,794	12,359	7,447	10,151	7,849	3,433	10,259
21	3,849	722	249	584	463	103,112	12,000	7,716	9,945	7,733	3,328	10,497
平22.1	4,719	468	266	746	1,068	103,039	14,872	7,891	10,470	7,828	3,263	11,157
2	4,780	453	255	701	932	114,469	23,524	9,031	11,487	8,086	3,220	10,990
3	4,612	510	251	610	545	110,437	13,589	9,960	11,654	8,256	3,407	10,948
4	4,600	641	262	583	371	105,303	11,965	8,728	11,425	8,166	3,350	10,998
5	3,910	824	290	510	264	104,312	10,200	7,895	10,688	7,985	3,252	10,267
6	3,168	1,059	339	472	262	101,935	8,184	7,237	9,753	7,024	3,133	9,894
7	2,694	1,379	332	452	196	106,083	7,022	6,652	8,689	6,572	3,023	9,476
8	2,458	1,385	318	449	178	110,715	6,569	6,141	8,389	6,334	2,999	9,326
9	2,859	1,030	319	468	290	100,620	9,768	6,578	8,774	6,635	3,036	9,616
10	3,751	605	281	548	579	99,654	13,112	7,264	9,700	8,063	3,487	10,436
11	4,273	480	265	640	1,025	99,830	13,439	7,610	10,380	8,391	3,250	10,685
12												
平. 14												
15	▲ 3.9	▲ 25.8	▲ 11.1	15.6	17.6	0.1	5.5	5.7	1.6	4.8	7.7	▲ 1.4
16	▲ 3.5	▲ 1.1	▲ 12.8	▲ 3.1	▲ 2.3	0.6	▲ 6.2	▲ 1.7	▲ 7.7	▲ 1.9	1.6	▲ 0.5
17	▲ 4.1	▲ 5.1	▲ 10.6	8.4	7.4	▲ 2.1	▲ 2.6	▲ 3.8	▲ 2.2	▲ 2.6	▲ 5.6	▲ 3.3
18	0.8	▲ 5.6	▲ 17.6	10.8	▲ 4.8	▲ 0.1	1.1	▲ 0.7	▲ 0.4	▲ 2.8	▲ 4.3	▲ 1.5
19	▲ 1.3	0.7	▲ 9.8	▲ 9.6	▲ 5.3	1.4	▲ 2.2	▲ 4.3	2.6	▲ 0.3	▲ 6.0	2.2
20	▲ 4.5	6.9	▲ 5.9	▲ 15.1	5.4	0.2	▲ 0.5	7.8	0.9	0.9	▲ 7.0	7.5
21	▲ 1.4	▲ 2.3	7.0	▲ 10.1	4.0	0.3	▲ 2.9	3.6	▲ 2.0	▲ 1.5	▲ 3.1	2.3
平22.1	3.7	10.2	18.2	▲ 6.4	2.8	▲ 0.5	▲ 0.3	2.4	▲ 0.8	▲ 5.8	▲ 1.9	▲ 0.3
2	4.1	6.0	11.8	▲ 3.6	21.7	0.1	0.3	8.0	1.5	▲ 5.5	▲ 2.2	▲ 3.8
3	▲ 1.0	4.0	10.9	▲ 6.2	21.1	▲ 0.3	1.7	3.3	2.8	▲ 4.5	▲ 5.3	▲ 5.0
4	7.8	▲ 12.4	16.9	5.1	40.5	2.5	7.9	8.9	12.3	1.2	▲ 8.6	2.5
5	6.6	▲ 5.3	21.5	▲ 6.4	29.2	1.1	0.4	3.7	7.3	▲ 1.1	▲ 4.2	1.4
6	0.9	8.7	19.7	▲ 2.9	46.4	0.3	▲ 8.1	▲ 4.5	2.8	▲ 7.8	▲ 5.7	▲ 1.0
7	2.0	7.8	17.4	▲ 0.6	25.9	3.8	▲ 5.1	▲ 2.4	▲ 3.1	▲ 2.9	▲ 2.6	▲ 4.8
8	▲ 7.8	20.6	10.3	2.3	28.3	2.7	▲ 14.9	▲ 13.1	▲ 4.0	▲ 7.7	▲ 11.2	▲ 5.3
9	▲ 7.2	29.9	15.9	▲ 2.1	29.8	3.5	▲ 5.4	▲ 4.0	▲ 0.4	▲ 6.8	▲ 7.9	▲ 1.5
10	▲ 4.3	2.7	12.0	▲ 4.3	25.8	3.1	3.3	0.1	2.9	▲ 0.0	3.8	0.5
11	▲ 5.6	▲ 3.5	5.1	▲ 6.6	31.0	2.2	1.5	▲ 2.7	2.8	3.1	▲ 2.7	▲ 0.4
12												
小売価格												
平. 14	432	207	351	375	193	—	132	138	163	115	113	95
15	427	211	364	362	189	—	137	140	162	116	122	96
16	420	202	293	386	198	—	138	139	162	117	131	95
17	419	203	351	353	198	—	137	141	161	118	140	96
18	418	201	333	317	199	—	138	142	161	119	140	96
19	412	200	326	363	201	—	137	140	160	118	139	97
20	407	200	339	353	195	—	142	143	158	119	137	99
21	393	199	356	347	191	—	139	144	155	120	137	101
平22.1	375	210	357	342	181	—	141	143	156	121	141	102
2	378	207	354	338	193	—	160	141	153	122	141	101
3	376	198	357	340	190	—	137	146	153	119	138	99
4	382	190	347	344	209	—	130	137	150	117	138	99
5	388	191	350	352	217	—	128	137	149	116	136	99
6	375	190	357	355	256	—	127	138	149	116	140	100
7	371	188	352	361	228	—	123	138	151	114	135	97
8	379	191	348	355	229	—	125	144	159	112	132	98
9	375	199	352	351	227	—	128	140	150	116	136	97
10	371	202	351	330	206	—	133	142	149	119	140	98
11	366	204	350	330	195	—	136	141	150	123	142	98
12												
平. 14												
15	▲ 1.2	2.3	3.6	▲ 3.4	▲ 2.2	—	4.3	1.4	▲ 0.9	0.8	8.0	1.0
16	▲ 1.6	▲ 4.5	▲ 19.5	6.4	4.7	—	0.2	▲ 0.6	0.2	0.9	7.4	▲ 0.7
17	▲ 0.2	0.4	19.7	▲ 8.6	0.3	—	▲ 0.2	1.2	▲ 0.4	1.3	6.5	1.1
18	▲ 0.2	▲ 1.0	▲ 5.0	▲ 10.1	0.2	—	0.2	0.6	▲ 0.5	0.5	0.0	▲ 0.1
19	▲ 1.5	▲ 0.3	▲ 2.3	14.5	1.4	—	▲ 0.4	▲ 1.3	▲ 0.5	▲ 1.1	▲ 0.7	1.6
20	▲ 1.3	▲ 0.2	3.9	▲ 2.9	▲ 3.1	—	3.4	2.4	▲ 1.2	1.4	▲ 1.2	1.2
21	▲ 3.3	▲ 0.1	5.1	▲ 1.6	▲ 2.0	—	▲ 1.7	0.3	▲ 1.5	0.5	▲ 0.3	2.5
平22.1	▲ 3.0	▲ 2.2	0.2	▲ 1.9	2.6	—	▲ 1.8	▲ 2.0	▲ 2.3	▲ 2.4	1.1	▲ 0.3
2	▲ 2.6	▲ 2.5	▲ 2.0	▲ 1.3	3.2	—	▲ 3.7	▲ 2.2	▲ 2.9	▲ 2.2	0.1	▲ 3.8
3	▲ 3.3	▲ 3.0	▲ 0.2	▲ 0.7	▲ 0.2	—	▲ 3.5	▲ 4.0	▲ 2.1	▲ 1.8	1.2	▲ 2.8
4	▲ 4.1	▲ 3.6	1.4	▲ 2.0	4.2	—	▲ 1.9	▲ 0.6	▲ 1.4	▲ 1.1	2.0	▲ 1.4
5	▲ 3.5	▲ 1.6	▲ 1.1	0.4	▲ 0.3	—	▲ 2.7	▲ 1.4	▲ 1.7	▲ 2.6	▲ 0.0	▲ 0.6
6	▲ 4.9	▲ 1.2	▲ 1.1	▲ 0.5	10.2	—	▲ 3.6	▲ 0.1	▲ 0.3	▲ 3.5	▲ 2.2	▲ 0.0
7	▲ 7.4	▲ 2.5	2.9	▲ 1.0	▲ 4.7	—	▲ 4.0	▲ 1.6	▲ 0.8	▲ 2.8	▲ 0.1	▲ 1.3
8	▲ 6.8	▲ 1.8	▲ 2.3	▲ 0.8	1.1	—	▲ 3.8	▲ 2.3	▲ 1.2	▲ 1.4	0.8	▲ 1.7
9	▲ 6.6	▲ 0.8	▲ 1.6	▲ 0.4	8.1	—	▲ 1.3	▲ 1.3	▲ 0.8	▲ 1.1	0.1	▲ 2.0
10	▲ 4.2	▲ 2.5	▲ 0.9	▲ 2.8	5.1	—	▲ 1.3	0.8	▲ 1.2	▲ 0.3	3.0	▲ 1.5
11	▲ 4.3	▲ 1.7	▲ 2.4	▲ 2.4	5.7	—	▲ 2.3	▲ 0.3	▲ 0.9	0.5	3.1	▲ 3.1
12												

加工食品の小売動向

単位：千人当たり販売額、小売価格：円
前年同月比：%

子												区分
豆菓子	玩具菓子	生菓子	半生菓子	焼菓子・油菓子	菓子セット	その他菓子	その他菓子類	デザート類	その他デザート・ヨーグルト	ファミリーアイス	パーソナルアイスその他	年月
480	2,169	6,922	11,604	2,828	1,143	1,551	22	9,412	473	7,513	5,671	平. 14
502	2,062	7,385	12,348	2,780	989	1,621	11	8,412	451	6,196	5,286	15
477	2,060	7,855	12,650	2,679	1,234	1,665	7	8,714	415	6,525	6,309	16
469	1,741	8,247	12,575	2,703	1,206	1,590	5	8,817	329	6,299	6,085	17
464	1,604	8,440	12,807	2,730	1,102	1,573	2	9,072	317	6,243	6,047	18
489	1,597	8,834	13,720	2,692	1,038	1,455	1	9,322	207	6,501	6,302	19
479	1,321	9,251	13,592	2,817	991	1,325	1	8,639	121	6,577	6,182	20
542	1,222	9,599	14,050	2,953	1,043	1,295	1	8,233	98	6,635	6,225	21
1,158	1,367	9,656	15,250	2,997	978	1,048	1	6,811	87	4,203	4,001	平22.1
951	1,305	10,366	14,868	3,311	755	1,876	1	7,067	83	3,783	3,765	2
522	1,275	11,724	16,281	3,194	1,128	1,850	1	8,021	108	4,244	4,278	3
538	1,234	10,155	14,519	3,157	419	1,095	1	8,643	121	5,091	5,698	4
481	1,141	10,542	13,420	3,059	432	995	1	9,668	110	7,013	7,162	5
450	959	9,002	12,863	2,753	582	908	1	10,317	94	9,425	9,357	6
439	1,152	8,811	11,948	2,395	1,464	1,455	2	11,664	159	13,224	11,936	7
415	1,331	8,871	13,373	2,312	1,753	2,844	2	10,939	167	14,798	14,153	8
425	1,212	8,706	13,694	2,477	434	1,068	2	8,398	164	10,040	9,593	9
453	1,323	8,315	14,048	2,886	351	917	2	7,500	181	5,768	5,848	10
459	1,251	8,675	14,699	3,057	864	990	2	6,799	157	4,403	4,721	11
												12
4.6	▲5.0	6.7	6.4	▲1.7	▲13.5	4.5	▲48.9	▲10.6	▲4.6	▲17.5	▲6.8	平. 14
▲5.0	▲0.1	6.4	2.4	▲3.6	24.7	2.8	▲35.1	3.6	▲8.0	5.3	19.4	15
▲1.6	▲15.5	5.0	▲0.6	0.9	▲2.3	▲4.6	▲30.9	1.2	▲20.9	▲3.5	▲3.6	16
▲1.1	▲7.9	2.3	1.8	1.0	▲8.6	▲1.1	▲66.2	2.9	▲3.6	▲0.9	▲0.6	17
5.5	▲0.4	4.7	7.1	▲1.4	▲5.8	▲7.5	▲16.8	2.8	▲34.8	4.1	4.2	18
▲2.0	▲17.3	4.7	▲0.9	4.6	▲4.6	▲8.9	▲7.9	▲7.3	▲41.3	1.2	▲1.9	19
13.1	▲7.5	3.8	3.4	4.8	5.3	▲2.3	▲36.1	▲4.7	▲19.3	0.9	0.7	20
15.9	▲1.7	2.3	1.7	▲2.9	0.8	0.2	▲4.9	▲7.8	▲11.4	0.4	1.2	平22.1
5.6	▲4.9	1.6	0.5	▲2.9	▲2.1	17.6	374.1	▲0.2	▲22.8	▲7.0	2.6	2
3.5	0.3	▲0.1	▲0.8	▲3.5	▲0.9	2.3	147.6	2.0	13.5	▲5.8	7.5	3
12.5	9.4	2.9	2.1	1.4	5.9	6.6	216.3	▲2.0	33.7	▲17.8	1.6	4
1.4	1.1	3.5	▲0.9	1.5	6.2	3.2	139.4	0.1	22.9	▲8.2	6.3	5
▲12.2	▲6.5	▲2.6	▲0.1	▲2.8	30.5	1.5	313.6	3.1	2.6	7.8	15.6	6
▲13.3	1.0	▲0.4	1.9	▲10.4	33.5	5.2	730.6	10.1	50.9	19.7	19.2	7
▲13.6	▲6.1	▲1.6	▲1.3	▲14.3	10.7	▲0.6	▲14.8	10.5	54.6	26.5	30.2	8
3.0	6.3	▲1.9	3.2	▲7.6	0.6	1.0	195.6	9.5	64.3	28.9	25.4	9
7.6	12.6	▲2.2	5.2	0.8	6.6	2.7	181.4	4.0	80.3	13.8	4.7	10
6.1	2.8	▲1.6	8.4	▲0.1	9.6	▲1.5	118.5	2.8	79.3	4.9	3.3	11
												12
159	189	130	137	152	397	142	238	119	174	245	86	平. 14
151	178	130	137	149	380	142	262	118	164	240	86	15
150	173	129	137	148	421	141	333	117	158	237	84	16
152	180	131	140	147	463	144	686	118	162	239	84	17
155	174	130	140	149	479	144	1489	119	162	235	82	18
153	184	132	140	151	513	146	1334	120	175	235	79	19
146	195	134	147	150	526	145	1270	117	164	232	83	20
145	189	126	146	152	574	143	345	114	139	226	86	21
138	190	123	147	154	566	126	171	114	157	234	93	平22.1
140	181	122	141	147	356	146	138	112	149	230	91	2
143	180	127	146	148	487	152	141	112	126	226	90	3
146	173	119	138	145	350	130	132	110	122	224	89	4
144	167	124	139	147	370	127	135	111	135	224	87	5
146	167	116	132	145	534	127	126	111	137	223	85	6
147	171	120	130	148	904	147	134	112	143	223	82	7
151	173	128	149	161	830	173	134	120	160	224	81	8
146	169	121	140	149	414	137	143	111	144	227	85	9
148	167	115	139	148	312	123	140	110	128	227	87	10
147	166	116	139	147	573	124	138	108	114	227	87	11
												12
▲5.5	▲5.9	▲0.4	▲0.6	▲1.8	▲4.4	0.6	9.9	▲0.8	▲6.0	▲1.9	▲0.4	平. 14
▲0.6	▲2.5	▲0.4	0.4	▲0.8	10.8	▲1.2	27.1	▲0.6	▲3.5	▲1.2	▲1.2	15
1.7	3.9	1.2	2.3	▲0.8	10.0	2.4	106.2	0.6	2.4	0.5	▲1.1	16
1.9	▲3.2	▲1.0	▲0.1	1.5	3.5	0.1	116.9	0.7	0.1	▲1.6	▲2.3	17
▲1.6	5.7	2.2	▲0.3	1.1	7.1	0.9	▲10.4	0.9	8.2	0.1	▲2.9	18
▲4.1	5.8	1.0	4.9	▲0.6	2.5	▲0.5	▲4.8	▲2.1	▲6.6	▲1.3	4.8	19
▲0.9	▲3.1	▲5.5	▲0.6	1.7	9.2	▲1.5	▲72.8	▲2.7	▲15.1	▲2.5	3.5	20
												21
▲1.0	▲0.5	▲4.2	▲4.6	▲1.0	▲1.1	▲4.0	▲82.2	▲2.8	2.6	▲1.8	1.7	平22.1
▲1.6	▲3.9	▲3.0	▲2.9	▲1.0	▲11.3	5.7	▲86.1	▲2.2	8.4	2.2	0.2	2
▲1.0	▲1.8	▲1.1	▲2.5	▲1.6	2.0	▲2.5	▲82.0	▲2.4	▲2.8	1.4	0.8	3
1.3	▲5.4	▲1.6	▲2.7	▲2.3	2.8	▲2.7	▲84.6	▲3.3	▲2.1	▲0.6	2.1	4
▲0.2	▲8.6	▲1.3	▲2.9	▲1.9	12.8	▲3.3	▲85.3	▲2.8	10.2	▲0.5	▲0.2	5
0.2	▲11.3	▲1.7	▲3.2	▲2.4	23.6	▲1.4	▲87.0	▲2.1	5.0	▲0.4	1.7	6
▲0.2	▲9.3	▲2.2	▲3.3	▲0.5	24.5	▲0.9	▲84.0	▲0.4	4.9	0.3	▲0.4	7
▲0.3	▲11.9	▲2.3	▲2.2	▲3.6	19.0	0.1	▲85.5	0.1	24.0	0.6	▲0.4	8
2.1	▲12.1	▲1.3	▲1.8	▲2.9	7.4	▲1.1	▲84.7	▲0.8	6.2	1.8	0.7	9
3.4	▲8.4	▲4.0	▲1.0	▲2.2	10.4	▲3.0	▲14.1	▲1.0	▲13.7	▲0.6	▲3.8	10
1.2	▲10.3	▲1.0	▲0.0	▲1.3	0.4	▲3.3	4.7	▲2.4	▲25.2	▲0.7	▲3.5	11
												12

年月	区分	調理											
		冷凍畜産 素材	冷凍調理	冷凍ビザ・ グラタン類	冷凍麺	冷凍米飯 加工品	その他 冷凍食品	インスタント カレー	調理済み カレー	インスタント シチュー	調理済み シチュー	ソース ミックス	
千人当たり販売額													
平. 14		89,042	52	15,180	2,323	3,985	3,430	154	5,259	2,679	1,796	88	3,394
15		87,450	25	14,665	2,253	4,002	3,221	194	5,123	2,843	1,722	120	3,264
16		87,065	23	14,904	2,177	3,978	3,179	207	4,713	2,924	1,539	137	3,042
17		87,031	23	14,956	2,014	4,070	3,244	222	4,523	2,890	1,538	238	2,951
18		86,047	9	14,976	1,905	4,247	3,049	201	4,506	2,699	1,454	289	3,008
19		86,698	2	14,983	1,908	4,506	3,084	191	4,488	2,716	1,499	259	3,227
20		84,009	8	12,943	1,659	4,642	2,714	153	5,091	2,876	1,625	192	3,387
21		84,024	4	13,472	1,667	4,889	2,650	187	4,983	2,946	1,611	152	3,435
平22.1		96,429	7	15,655	1,972	6,005	2,738	293	5,220	3,244	2,486	194	3,908
2		91,995	9	14,853	1,864	5,804	2,734	335	5,028	2,978	1,920	171	3,880
3		88,885	8	13,598	1,743	5,581	3,005	237	5,316	3,095	1,331	136	3,867
4		88,016	9	15,011	1,665	5,326	2,758	192	5,258	3,053	1,002	111	3,673
5		82,370	10	14,072	1,521	4,791	2,565	188	5,207	3,021	762	94	3,436
6		79,333	11	14,379	1,493	4,507	2,514	169	4,860	2,978	584	79	3,112
7		76,205	15	12,872	1,492	4,319	2,875	176	5,134	3,145	466	69	2,930
8		76,456	12	12,051	1,491	4,162	3,103	179	4,662	3,184	633	73	3,083
9		87,731	12	14,885	1,676	4,897	2,740	216	4,531	2,985	2,011	107	3,724
10		93,463	15	15,693	1,806	5,410	2,810	287	4,434	2,919	2,544	139	4,089
11		93,080	16	15,263	1,831	5,542	2,736	296	4,505	2,892	2,546	183	3,824
12													
平. 14													
15		▲ 1.8	▲ 51.7	▲ 3.4	▲ 3.0	0.4	▲ 6.1	25.7	▲ 2.6	6.1	▲ 4.1	36.3	▲ 3.8
16		▲ 0.4	▲ 9.0	1.6	▲ 3.4	▲ 0.6	▲ 1.3	6.8	▲ 8.0	2.8	▲ 10.6	14.7	▲ 6.8
17		▲ 0.0	▲ 0.2	0.3	▲ 7.5	2.3	2.0	7.2	▲ 4.0	▲ 1.2	▲ 0.1	73.3	▲ 3.0
18		▲ 1.1	▲ 59.9	0.1	▲ 5.4	4.4	▲ 6.0	▲ 9.4	▲ 0.4	▲ 6.6	▲ 5.5	21.6	1.9
19		0.8	▲ 74.8	0.0	0.2	6.1	1.1	▲ 4.9	▲ 0.4	0.6	3.1	▲ 10.3	7.3
20		▲ 3.1	264.3	▲ 13.6	▲ 13.1	3.0	▲ 12.0	▲ 20.1	13.4	5.9	8.4	▲ 25.8	5.0
21		0.0	▲ 50.2	4.1	0.5	5.3	▲ 2.4	22.1	▲ 2.1	2.5	▲ 0.9	▲ 21.1	1.4
平22.1		4.0	379.9	12.9	6.2	6.6	▲ 2.9	56.2	▲ 3.8	3.4	▲ 4.5	▲ 27.5	6.6
2		6.1	564.8	14.0	5.2	10.8	2.8	48.9	▲ 4.6	▲ 0.8	0.6	▲ 20.7	9.0
3		4.8	328.6	8.0	6.8	7.9	6.4	60.5	0.9	0.9	6.6	▲ 10.0	4.3
4		8.3	288.6	5.9	5.7	8.3	4.6	66.8	1.9	6.3	16.3	0.5	8.0
5		5.3	256.3	2.7	▲ 0.5	1.9	▲ 6.1	82.2	▲ 0.8	1.1	3.5	▲ 8.6	4.2
6		3.1	451.2	1.3	4.0	7.9	▲ 0.4	20.3	▲ 3.8	6.5	▲ 14.1	▲ 13.3	3.4
7		1.8	581.6	0.7	▲ 2.0	3.0	▲ 0.5	32.4	▲ 2.5	3.9	▲ 17.3	▲ 16.3	1.7
8		▲ 0.1	231.6	▲ 1.4	0.2	3.4	6.6	42.6	▲ 10.4	▲ 1.2	▲ 25.9	▲ 22.5	2.6
9		3.1	78.6	5.2	3.9	6.4	13.4	26.8	▲ 6.1	4.6	▲ 13.0	▲ 27.9	4.9
10		4.6	63.4	6.1	1.2	3.0	12.2	21.8	▲ 2.9	1.2	▲ 5.3	▲ 20.9	5.1
11		1.6	70.1	2.8	▲ 1.7	▲ 1.1	7.7	11.3	▲ 4.8	1.1	▲ 7.9	▲ 9.2	▲ 0.0
12													
小売価格													
平. 14		—	148	185	246	160	271	253	171	137	178	137	154
15		—	187	185	248	163	270	268	167	138	172	155	151
16		—	219	181	241	163	266	291	165	135	168	170	151
17		—	250	178	237	162	263	279	167	137	166	182	152
18		—	266	178	231	164	258	256	166	135	168	180	152
19		—	212	178	229	165	251	241	167	133	168	167	155
20		—	224	187	244	177	251	278	183	131	183	161	158
21		—	411	187	242	180	249	260	178	129	176	153	153
平22.1		—	485	185	241	178	245	233	177	127	168	157	153
2		—	493	185	242	177	247	240	174	130	171	146	151
3		—	462	184	243	175	247	230	173	125	175	153	150
4		—	431	183	234	174	249	222	172	128	183	152	153
5		—	416	183	233	173	250	223	172	126	189	155	155
6		—	414	182	232	173	250	217	175	133	191	154	155
7		—	493	184	238	173	247	200	174	132	190	156	156
8		—	496	185	242	173	244	201	175	132	176	150	154
9		—	425	183	231	172	243	210	173	130	163	146	150
10		—	472	183	232	175	246	229	172	128	162	144	143
11		—	624	183	236	176	245	244	171	125	161	151	151
12													
平. 14		—											
15		—	26.1	▲ 0.2	0.7	2.2	▲ 0.4	5.9	▲ 2.0	0.8	▲ 3.2	13.0	▲ 1.8
16		—	17.1	▲ 2.2	▲ 2.8	▲ 0.4	▲ 1.7	8.4	▲ 1.6	▲ 1.7	▲ 2.7	9.6	0.1
17		—	14.0	▲ 1.5	▲ 1.3	▲ 0.2	▲ 1.2	▲ 4.1	▲ 1.5	▲ 1.4	▲ 0.8	7.4	0.8
18		—	6.7	▲ 0.3	▲ 2.7	1.0	▲ 1.8	▲ 8.2	▲ 0.5	▲ 2.1	0.8	▲ 1.1	▲ 0.3
19		—	▲ 20.5	0.2	▲ 1.0	0.7	▲ 2.7	▲ 5.7	0.4	▲ 1.1	0.0	▲ 7.2	2.2
20		—	5.8	5.1	6.9	7.5	▲ 0.1	15.0	9.4	▲ 1.5	9.2	▲ 4.0	2.0
21		—	83.5	0.0	▲ 1.1	1.2	▲ 0.8	▲ 6.2	▲ 2.4	▲ 1.6	▲ 4.0	▲ 4.5	▲ 3.6
平22.1		—	▲ 11.3	▲ 1.7	▲ 0.8	▲ 4.3	▲ 1.3	▲ 20.2	▲ 3.0	▲ 1.7	▲ 3.8	▲ 1.1	▲ 3.6
2		—	31.6	▲ 1.8	▲ 1.8	▲ 4.1	▲ 2.1	▲ 19.0	▲ 3.5	0.4	▲ 3.7	▲ 2.2	▲ 4.1
3		—	63.3	▲ 1.9	▲ 1.3	▲ 3.9	▲ 1.6	▲ 22.1	▲ 3.6	▲ 3.1	▲ 7.9	▲ 4.6	▲ 2.3
4		—	35.4	▲ 2.2	▲ 1.5	▲ 3.3	▲ 1.0	▲ 24.0	▲ 3.3	▲ 1.0	▲ 5.3	▲ 2.9	▲ 1.5
5		—	35.5	▲ 2.2	▲ 1.0	▲ 2.7	▲ 1.0	▲ 23.8	▲ 3.5	▲ 0.1	▲ 5.9	1.3	1.0
6		—	30.4	▲ 2.6	0.6	▲ 2.4	0.0	▲ 11.7	▲ 2.2	2.2	▲ 3.6	▲ 2.1	2.6
7		—	44.9	▲ 2.0	▲ 0.2	▲ 2.3	▲ 0.4	▲ 15.4	▲ 2.1	▲ 1.0	▲ 5.8	▲ 1.6	1.9
8		—	38.3	▲ 1.2	▲ 0.2	▲ 2.1	0.8	▲ 16.3	▲ 2.2	1.0	▲ 3.6	▲ 2.4	1.1
9		—	▲ 2.3	▲ 2.0	▲ 2.6	▲ 3.2	▲ 1.6	▲ 9.9	▲ 0.9	2.1	▲ 2.7	1.0	▲ 0.5
10		—	0.5	▲ 1.0	▲ 3.3	▲ 1.8	▲ 1.1	▲ 7.2	▲ 2.2	0.8	▲ 3.3	▲ 4.3	▲ 0.3
11		—	27.4	▲ 1.2	▲ 2.7	▲ 1.5	▲ 0.9	▲ 0.9	▲ 2.9	0.0	▲ 5.5	3.4	▲ 1.0
12													

加工食品の小売動向

単位 { 千人当たり販売額、小売価格：円
前年同月比：%

中華料理 の素	まぜ御飯 の素	食					品					その他 他告詰	区分 年月
		米飯加工品	レンジ 専用食品	ふりかけ	お茶漬の素	その他 調理品	調理用 スープ	インスタント スープ	インスタント 味噌汁・吸物	その他 スープ			
2,831	3,518	1,982	442	2,658	1,004	710	978	3,518	2,462	73	333	平. 14	
2,771	3,240	2,177	531	2,581	974	787	1,004	3,849	2,454	89	308	15	
2,798	3,333	2,111	580	2,466	955	757	982	3,971	2,354	86	299	16	
2,656	3,282	2,298	490	2,328	867	795	1,017	4,200	2,336	92	270	17	
2,515	3,170	2,307	419	2,364	826	887	1,034	4,039	2,375	150	256	18	
2,549	3,100	2,347	360	2,331	832	1,106	1,055	4,101	2,327	131	255	19	
2,524	3,159	2,298	352	2,444	893	1,217	1,100	4,351	2,376	86	237	20	
2,473	3,115	2,302	321	2,379	817	1,300	1,184	4,085	2,449	80	251	21	
2,654	3,076	2,943	349	2,399	1,121	1,291	1,456	5,710	3,094	117	185	平22.1	
2,796	3,571	2,523	268	2,339	772	1,415	1,447	5,109	2,983	119	121	2	
2,673	4,122	2,590	311	2,532	771	1,617	1,288	4,242	2,740	96	115	3	
2,891	3,414	2,587	263	2,786	753	1,766	1,171	3,929	2,763	101	168	4	
2,779	2,864	2,401	232	2,479	673	1,687	1,100	3,153	2,542	79	176	5	
2,866	2,561	2,177	205	2,442	697	1,580	1,082	2,812	2,304	87	168	6	
2,721	2,617	2,253	182	2,114	717	1,472	938	2,366	2,311	79	153	7	
2,741	3,224	2,439	220	1,981	727	1,469	910	2,411	2,180	79	160	8	
2,571	4,145	2,448	281	2,354	709	1,583	1,090	3,694	2,409	85	172	9	
2,372	3,477	2,423	281	2,381	686	1,486	1,278	5,067	2,718	89	173	10	
2,321	2,978	2,382	286	2,328	808	1,428	1,369	5,416	2,889	97	201	11	
												12	
▲ 2.1	▲ 7.9	9.9	20.2	▲ 2.9	▲ 3.0	10.8	2.7	9.4	▲ 0.3	22.5	▲ 7.6	平. 14	
1.0	2.8	▲ 3.0	9.2	▲ 4.5	▲ 1.9	▲ 3.8	▲ 2.2	3.2	▲ 4.1	▲ 3.4	▲ 2.9	15	
▲ 5.1	▲ 1.5	8.8	▲ 15.6	▲ 5.6	▲ 9.3	5.1	3.5	5.7	▲ 0.8	7.0	▲ 9.7	16	
▲ 5.3	▲ 3.4	0.4	▲ 14.4	1.5	▲ 4.7	11.5	1.7	▲ 3.8	1.7	62.4	▲ 5.3	17	
1.3	▲ 2.2	1.7	▲ 14.2	▲ 1.4	0.6	24.7	2.0	1.5	▲ 2.0	▲ 12.6	▲ 0.4	18	
▲ 0.9	1.9	▲ 2.1	▲ 2.3	4.8	7.3	10.0	4.2	6.1	2.1	▲ 34.0	▲ 7.1	19	
▲ 2.0	▲ 1.4	0.2	▲ 8.6	▲ 2.6	▲ 8.5	6.8	7.7	▲ 6.1	3.0	▲ 7.6	▲ 6.0	20	
												21	
9.0	1.1	7.8	▲ 9.1	▲ 0.2	▲ 1.2	3.2	5.5	▲ 1.0	6.9	12.5	8.3	平22.1	
8.3	3.3	14.4	▲ 12.9	▲ 2.9	▲ 4.6	13.6	9.3	0.9	11.8	37.5	5.0	2	
3.4	3.5	14.9	▲ 22.9	▲ 2.3	▲ 7.5	16.4	8.4	▲ 3.2	8.8	12.9	▲ 8.2	3	
11.2	4.6	17.7	▲ 18.4	1.8	▲ 1.9	29.2	10.5	7.3	13.8	73.0	52.7	4	
12.2	3.3	12.9	▲ 29.1	0.0	0.7	34.6	9.2	0.5	15.1	32.8	45.7	5	
4.1	▲ 1.1	10.3	▲ 40.6	▲ 0.7	▲ 0.4	26.0	5.8	▲ 2.3	8.5	22.3	50.1	6	
1.2	0.5	8.1	▲ 41.2	▲ 6.8	▲ 3.6	13.4	1.4	▲ 7.5	6.6	12.3	59.6	7	
6.0	▲ 0.0	3.7	▲ 37.4	▲ 8.2	▲ 10.0	13.0	0.4	▲ 13.3	2.6	14.2	32.2	8	
1.1	3.5	1.9	▲ 9.3	▲ 5.5	▲ 2.9	14.8	▲ 7.5	▲ 12.3	▲ 0.6	17.9	30.0	9	
▲ 2.0	3.7	▲ 1.4	▲ 5.7	▲ 1.4	▲ 10.0	8.8	▲ 2.8	4.2	1.0	6.3	35.8	10	
▲ 1.5	3.5	▲ 4.2	4.3	▲ 0.3	▲ 5.4	9.7	▲ 9.3	2.4	6.9	▲ 5.8	27.4	11	
												12	
171	177	196	191	147	172	141	191	195	147	183	226	平. 14	
169	174	204	203	149	173	137	192	193	149	169	218	15	
169	176	212	203	147	173	140	189	186	152	172	224	16	
168	175	220	204	147	172	144	189	185	155	173	229	17	
166	170	219	208	141	168	149	188	183	153	178	230	18	
166	167	222	207	140	167	152	188	187	154	176	237	19	
164	159	221	203	136	166	156	194	181	151	167	239	20	
162	154	224	198	134	164	160	194	176	148	164	245	21	
161	147	204	190	136	169	156	194	171	145	160	208	平22.1	
159	158	223	190	135	155	156	194	177	139	150	158	2	
158	158	231	187	129	158	160	193	173	141	153	157	3	
160	144	231	188	130	155	160	196	172	138	155	141	4	
160	142	229	178	130	159	164	196	178	136	159	135	5	
160	141	229	176	134	157	163	196	174	138	157	129	6	
160	144	231	190	136	161	163	196	175	137	159	135	7	
161	154	232	182	134	161	161	194	174	143	157	143	8	
160	162	225	176	129	159	157	190	173	143	158	153	9	
160	154	228	183	132	158	157	191	179	139	157	151	10	
161	146	225	179	133	160	157	193	182	136	165	165	11	
												12	
▲ 1.1	▲ 1.5	4.1	6.2	0.9	1.1	▲ 2.9	0.6	▲ 1.3	1.5	▲ 7.8	▲ 3.5	平. 14	
▲ 0.1	1.0	3.6	0.2	▲ 0.8	▲ 0.3	1.9	▲ 1.5	▲ 3.4	2.3	1.9	2.5	15	
▲ 0.8	▲ 0.8	3.9	0.5	▲ 0.1	▲ 0.2	3.1	0.1	▲ 0.5	1.5	0.6	2.4	16	
▲ 0.9	▲ 2.4	▲ 0.2	2.0	▲ 4.3	▲ 2.4	3.5	▲ 1.0	▲ 1.2	▲ 1.2	3.0	0.5	17	
0.3	▲ 2.3	1.2	▲ 0.9	▲ 0.7	▲ 0.8	2.1	0.3	2.1	0.5	▲ 1.3	2.7	18	
▲ 1.2	▲ 4.2	▲ 0.4	▲ 1.6	▲ 2.7	▲ 0.6	2.7	2.9	▲ 3.1	▲ 1.9	▲ 4.9	1.1	19	
▲ 1.4	▲ 3.4	1.4	▲ 2.4	▲ 1.3	▲ 1.3	2.4	0.2	▲ 2.6	▲ 1.5	▲ 2.1	2.6	20	
												21	
▲ 3.3	▲ 4.6	1.3	▲ 5.8	▲ 2.2	▲ 3.3	▲ 1.1	▲ 0.0	▲ 4.4	▲ 4.8	▲ 4.6	▲ 6.3	平22.1	
▲ 4.3	▲ 1.2	1.2	▲ 6.0	▲ 1.4	▲ 4.8	▲ 1.2	0.7	0.6	▲ 7.3	▲ 5.2	▲ 3.1	2	
▲ 3.4	▲ 3.9	2.2	▲ 8.7	▲ 2.4	▲ 0.9	▲ 0.6	▲ 0.2	▲ 0.9	▲ 3.7	4.4	3.6	3	
▲ 0.7	▲ 2.5	▲ 0.4	▲ 9.1	▲ 2.4	▲ 2.7	▲ 2.3	0.8	▲ 1.4	▲ 6.1	▲ 7.2	▲ 3.6	4	
▲ 2.8	▲ 2.6	▲ 0.6	▲ 12.2	▲ 3.0	▲ 1.5	0.3	1.0	0.5	▲ 8.8	▲ 10.0	▲ 5.7	5	
1.4	▲ 1.2	▲ 0.7	▲ 11.8	▲ 2.0	▲ 3.0	0.3	1.9	0.6	▲ 8.1	▲ 6.9	▲ 8.4	6	
▲ 1.1	▲ 0.2	▲ 0.8	▲ 3.1	▲ 0.7	▲ 2.0	▲ 3.0	0.9	0.2	▲ 6.6	▲ 8.7	▲ 5.4	7	
▲ 0.9	▲ 2.0	1.2	▲ 1.1	▲ 0.0	▲ 1.0	▲ 2.1	▲ 0.5	1.1	▲ 6.4	▲ 8.2	▲ 6.6	8	
▲ 0.3	▲ 2.4	1.8	▲ 6.1	▲ 0.0	▲ 0.9	▲ 1.3	▲ 1.4	0.7	▲ 1.2	▲ 4.3	▲ 8.1	9	
1.6	▲ 2.3	1.8	▲ 5.1	0.5	▲ 1.9	0.2	▲ 1.3	0.2	▲ 5.4	2.2	▲ 9.1	10	
▲ 0.1	▲ 3.0	1.0	▲ 11.0	▲ 1.1	0.7	0.6	▲ 0.7	1.8	▲ 4.7	▲ 1.3	▲ 17.4	11	
												12	

区分 年月	調理食品 (つづき)						酒					
	サラダ	煮豆	和惣菜	中華惣菜	洋惣菜	その他惣菜	清酒	合成清酒	焼酎(甲類)	焼酎(乙類)	みりん	
千人当たり販売額												
平. 14	672	2,055	10,350	7,622	6,743	2,750	79,732	10,046	425	6,047	3,845	954
15	772	2,106	9,773	7,590	6,338	2,674	87,499	10,763	479	7,505	5,216	957
16	1,017	2,068	9,901	7,523	6,255	2,785	93,847	10,630	505	8,338	6,663	929
17	894	1,962	10,624	7,264	5,932	3,056	94,637	10,752	501	8,582	7,246	945
18	807	1,910	10,528	7,146	5,910	3,059	97,225	10,932	489	8,756	7,695	996
19	836	1,934	10,644	6,884	5,975	3,067	99,892	10,817	461	8,882	8,077	1,055
20	738	1,958	9,929	5,962	6,267	2,828	94,498	9,941	412	7,874	8,665	1,032
21	758	1,913	9,392	6,438	5,864	2,906	89,975	9,299	352	7,611	8,156	1,040
平22.1	924	1,863	9,807	8,596	6,217	2,904	83,418	10,267	313	7,583	7,807	906
2	939	1,932	9,421	8,118	6,073	2,472	83,338	9,734	340	7,948	8,045	992
3	1,016	2,134	9,047	6,673	6,027	2,973	83,123	9,394	319	7,763	7,789	1,025
4	1,064	2,495	9,069	6,017	6,175	2,548	83,961	8,761	330	7,721	7,616	1,062
5	1,040	1,977	9,346	5,524	6,215	2,437	87,186	7,865	302	7,919	7,238	1,007
6	983	1,890	9,142	5,534	5,791	2,327	89,670	6,907	264	9,641	6,919	944
7	939	1,614	9,040	5,108	5,614	2,474	97,569	6,286	228	7,694	6,184	895
8	963	1,613	9,212	5,175	5,570	2,749	102,041	6,568	212	7,421	6,231	868
9	994	1,752	10,125	6,910	5,945	2,680	89,767	7,115	237	7,560	6,285	963
10	1,014	1,799	10,427	8,389	6,118	3,138	92,642	9,187	284	8,600	7,315	1,137
11	1,040	1,919	10,141	8,820	6,106	2,917	93,899	10,398	299	8,759	7,646	1,178
平. 14												
15	14.8	2.5	▲ 5.6	▲ 0.4	▲ 6.0	▲ 2.8	9.7	7.1	12.9	24.1	35.7	0.3
16	31.8	▲ 1.8	1.3	▲ 0.9	▲ 1.3	4.1	7.3	▲ 1.2	5.4	11.1	27.8	▲ 2.9
17	▲ 12.1	▲ 5.1	7.3	▲ 3.4	▲ 5.2	9.7	0.8	1.1	▲ 0.8	2.9	8.7	1.7
18	▲ 9.7	▲ 2.7	▲ 0.9	▲ 1.6	▲ 0.4	0.1	2.7	1.7	▲ 2.5	2.0	6.2	5.4
19	3.5	1.3	1.1	▲ 3.7	1.1	0.3	2.7	▲ 1.1	▲ 5.7	1.4	5.0	5.9
20	▲ 11.7	1.3	▲ 6.7	▲ 13.4	4.9	▲ 7.8	▲ 5.4	▲ 8.1	▲ 10.6	▲ 11.3	7.3	▲ 2.2
21	2.8	▲ 2.3	▲ 5.4	8.0	▲ 6.4	2.8	▲ 4.8	▲ 6.5	▲ 14.7	▲ 3.3	▲ 5.9	0.8
平22.1	20.9	▲ 1.6	1.1	5.5	3.3	▲ 4.5	▲ 0.3	▲ 5.2	▲ 15.9	15.0	▲ 14.6	3.2
2	28.1	0.8	5.0	8.8	4.5	▲ 7.8	▲ 1.1	▲ 3.7	▲ 16.2	13.8	▲ 15.6	2.8
3	32.8	9.2	7.8	5.4	1.5	▲ 8.4	▲ 3.5	▲ 4.1	▲ 19.4	10.5	▲ 17.3	1.6
4	44.7	32.6	9.8	11.1	5.0	▲ 5.8	▲ 1.2	1.4	▲ 10.5	12.7	▲ 11.6	4.4
5	45.8	16.6	12.6	5.6	6.1	▲ 7.3	▲ 3.3	▲ 2.9	▲ 14.8	▲ 0.7	▲ 9.9	1.6
6	30.1	12.5	8.9	1.6	0.2	▲ 7.3	0.6	▲ 4.6	▲ 19.7	▲ 0.6	▲ 5.9	0.3
7	21.0	5.2	8.5	1.4	4.1	▲ 5.2	4.9	▲ 7.1	▲ 25.2	3.3	▲ 13.2	▲ 1.1
8	16.7	2.6	6.6	▲ 0.5	2.3	▲ 6.5	6.4	▲ 7.9	▲ 26.6	3.0	▲ 12.6	▲ 4.4
9	30.7	1.4	10.5	3.3	5.4	3.5	5.3	▲ 4.8	▲ 24.6	4.4	▲ 10.9	0.6
10	33.0	3.0	9.7	12.0	3.0	4.3	9.0	4.3	▲ 16.0	11.6	▲ 4.0	3.9
11	37.6	▲ 1.7	4.4	7.9	▲ 0.5	▲ 5.7	3.9	2.7	▲ 20.3	4.8	▲ 8.4	▲ 1.0
12												
小売価格												
平. 14	212	170	179	180	231	196	—	669	431	1016	1135	411
15	197	167	177	177	219	197	—	659	436	1044	1104	400
16	170	169	173	179	222	188	—	629	432	1021	1108	387
17	162	165	171	174	218	180	—	615	428	1007	1108	374
18	158	161	169	169	221	190	—	609	448	1002	1104	366
19	154	163	169	168	224	205	—	601	456	1005	1111	356
20	148	165	172	173	221	186	—	585	448	979	1142	350
21	141	161	170	171	213	173	—	572	455	960	1148	343
平22.1	141	158	174	176	215	181	—	597	467	956	1152	332
2	142	152	167	171	210	167	—	570	458	963	1144	327
3	142	150	157	165	206	196	—	545	457	958	1152	325
4	142	154	152	162	209	167	—	557	456	964	1150	333
5	141	153	151	161	211	152	—	551	461	965	1144	333
6	140	150	146	162	210	155	—	542	455	976	1149	333
7	139	151	147	164	214	150	—	529	456	964	1137	331
8	141	152	150	167	215	149	—	504	458	960	1139	330
9	140	152	159	169	207	158	—	527	459	961	1133	323
10	140	151	165	174	211	188	—	567	461	978	1143	328
11	140	150	166	173	207	180	—	576	460	969	1137	324
12												
平. 14												
15	▲ 7.4	▲ 1.6	▲ 0.9	▲ 1.6	▲ 5.3	0.4	—	▲ 1.5	1.3	2.8	▲ 2.7	▲ 2.7
16	▲ 13.5	1.3	▲ 2.6	1.5	1.4	▲ 4.5	—	▲ 4.5	▲ 0.9	▲ 2.2	▲ 0.3	▲ 3.1
17	▲ 4.7	▲ 2.8	▲ 1.0	▲ 2.8	▲ 1.9	▲ 4.5	—	▲ 2.3	▲ 0.9	▲ 1.4	0.1	▲ 3.5
18	▲ 2.3	▲ 2.1	▲ 1.0	▲ 2.9	1.4	5.7	—	▲ 1.0	4.5	▲ 0.5	▲ 0.4	▲ 2.2
19	▲ 3.1	1.1	▲ 0.2	▲ 0.4	1.5	7.8	—	▲ 1.3	1.9	0.3	0.6	▲ 2.5
20	▲ 3.6	1.5	1.7	2.5	▲ 1.7	▲ 9.0	—	▲ 2.7	▲ 1.7	▲ 2.6	2.7	▲ 1.8
21	▲ 4.5	▲ 2.4	▲ 1.2	▲ 0.8	▲ 3.3	▲ 7.3	—	▲ 2.2	1.5	▲ 1.9	0.6	▲ 1.9
平22.1	▲ 0.0	▲ 3.2	▲ 3.4	▲ 2.8	▲ 1.3	▲ 5.9	—	▲ 1.9	4.8	2.7	0.7	▲ 3.8
2	2.5	▲ 4.8	▲ 2.5	▲ 2.0	▲ 0.7	▲ 5.6	—	▲ 1.5	2.6	1.0	0.5	▲ 5.7
3	0.8	▲ 3.0	▲ 2.5	▲ 1.8	▲ 0.5	▲ 1.2	—	▲ 2.5	2.6	0.7	0.9	▲ 6.1
4	1.3	0.6	▲ 1.8	▲ 1.6	▲ 1.0	5.4	—	▲ 1.0	3.4	1.5	0.7	▲ 4.4
5	▲ 1.0	▲ 0.4	▲ 2.9	▲ 2.8	▲ 0.2	1.0	—	▲ 1.4	1.0	0.0	▲ 0.2	▲ 4.8
6	▲ 1.0	▲ 1.1	▲ 3.1	▲ 1.6	▲ 0.5	1.0	—	▲ 2.6	▲ 0.6	▲ 0.3	▲ 0.8	▲ 4.1
7	▲ 0.5	▲ 1.0	▲ 2.7	▲ 1.6	0.7	1.1	—	▲ 1.4	0.3	1.5	▲ 1.1	▲ 4.4
8	▲ 1.7	▲ 0.5	▲ 3.6	1.3	▲ 0.8	▲ 2.4	—	▲ 2.5	2.0	0.3	▲ 1.1	▲ 4.5
9	0.5	0.2	▲ 2.9	▲ 1.0	▲ 1.0	▲ 2.8	—	▲ 1.6	0.3	0.5	▲ 0.5	▲ 5.3
10	▲ 0.7	▲ 0.4	▲ 3.0	1.7	0.1	3.0	—	0.8	▲ 0.5	2.2	0.1	▲ 3.5
11	▲ 0.4	▲ 1.3	▲ 4.2	▲ 0.8	▲ 1.5	▲ 2.0	—	0.3	▲ 0.9	0.5	▲ 0.9	▲ 4.7
12												

加工食品の小売動向

単位 { 千人当たり販売額、小売価格:円
前年同月比:%

ビール	類												区分 年月
	発泡酒	果実酒	甘味 果実酒	ウイスキー	ブランデー	スピリッツ	リキュール 類	その他雑酒 (第三のビール 含む)	酒類を含む セット商品	その他飲 料・酒類	料理用 日本酒	料理用 ワイン	
20,256	23,537	4,072	151	2,772	225	177	4,810	38	1,636	115	613	14	平. 14
20,598	25,315	4,671	116	3,210	265	392	5,654	61	1,347	342	596	11	15
21,375	24,313	4,607	113	3,036	259	773	7,101	2,661	1,548	413	573	9	16
20,672	18,063	4,836	108	2,928	263	884	7,423	9,260	1,457	137	573	7	17
21,624	16,555	4,647	133	2,967	249	1,121	7,107	11,911	1,449	2	586	6	18
22,897	16,460	4,733	192	2,995	243	1,388	10,173	9,511	1,398	3	600	7	19
20,069	14,868	4,655	144	2,625	219	1,902	11,970	8,122	1,356	1	636	7	20
17,984	11,769	4,626	111	2,533	192	2,339	14,580	7,241	1,471	2	663	5	21
15,098	9,382	5,040	111	2,671	170	2,321	14,550	5,976	560	8	650	5	平22.1
13,760	9,510	4,877	101	2,859	173	2,723	14,759	6,530	267	6	709	5	2
14,694	9,335	4,625	98	2,772	156	2,538	15,522	6,218	155	3	714	4	3
15,434	9,248	4,476	86	2,781	155	2,615	16,308	6,508	156	3	698	5	4
17,684	10,003	4,442	78	2,716	185	2,673	17,112	7,146	149	4	659	5	5
18,385	10,364	3,801	67	2,899	326	2,687	17,296	7,531	1,007	3	626	4	6
22,135	11,256	3,480	64	3,170	158	2,974	19,107	8,348	5,044	3	542	4	7
27,506	11,410	3,337	60	3,033	135	3,081	19,862	8,870	2,905	2	536	4	8
19,200	10,665	3,731	61	3,003	142	2,933	19,112	7,913	190	3	649	5	9
17,504	10,225	4,902	78	3,277	172	2,803	18,585	7,648	187	4	730	5	10
16,604	9,618	7,195	87	3,215	172	2,745	17,011	7,125	1,038	4	798	5	11
													12
1.7	7.6	14.7	▲23.4	15.8	17.8	121.4	17.5	58.9	▲17.7	198.5	▲2.7	▲19.9	平. 14
3.8	▲4.0	▲1.4	▲2.1	▲5.4	▲2.2	97.4	25.6	4279.9	14.9	20.6	▲3.9	▲19.0	15
▲3.3	▲25.7	5.0	▲4.3	▲3.6	1.3	14.4	4.5	248.0	▲5.8	▲66.8	0.0	▲15.3	16
4.6	▲8.4	▲3.9	22.4	1.3	▲5.2	26.8	▲4.3	28.6	▲0.6	▲98.3	2.3	▲13.1	17
5.9	▲0.6	1.8	44.5	1.0	▲2.4	23.8	43.1	▲20.2	▲3.5	24.1	2.4	3.5	18
▲12.4	▲9.7	▲1.7	▲25.0	▲12.4	▲10.1	37.0	17.7	▲14.6	▲3.0	▲57.9	6.0	▲0.6	19
▲10.4	▲20.8	▲0.6	▲22.5	▲3.5	▲12.0	23.0	21.8	▲10.8	8.5	98.7	4.2	▲20.3	20
													21
▲3.9	▲20.1	4.8	▲17.8	16.4	▲8.3	18.9	27.7	▲9.0	11.3	2365.8	11.8	▲8.0	平22.1
▲2.8	▲22.0	2.9	▲21.0	14.3	▲5.9	16.9	20.6	▲4.8	0.4	1150.0	11.7	▲6.6	2
▲6.5	▲24.3	1.6	▲25.5	12.4	▲9.6	14.0	17.4	▲10.4	20.7	208.1	9.4	▲19.5	3
▲5.6	▲24.0	8.4	▲18.6	17.9	▲3.1	13.7	16.6	▲9.0	38.2	294.1	9.3	▲17.3	4
▲5.8	▲22.9	2.7	▲27.1	12.5	▲21.1	10.2	15.1	▲8.5	16.3	187.6	2.1	▲14.4	5
2.2	▲18.3	2.8	▲23.2	12.4	▲3.1	12.5	18.7	▲0.7	▲6.9	120.4	7.6	▲12.9	6
12.8	▲10.0	0.1	▲20.0	26.8	▲3.5	14.2	19.7	1.7	5.9	107.2	▲4.6	▲10.7	7
13.4	▲8.8	▲2.4	▲22.4	19.8	▲12.3	16.6	22.9	8.6	4.4	75.5	▲4.5	▲10.7	8
8.7	▲8.0	▲1.8	▲32.3	23.2	▲7.2	17.0	19.4	10.1	29.9	1472.5	▲1.3	▲0.8	9
9.7	▲7.1	17.3	▲14.1	30.3	3.4	20.1	21.1	8.8	69.9	7.7	2.7	▲8.5	10
6.1	▲8.8	7.9	▲11.4	18.8	▲0.6	28.6	9.3	6.5	1.5	▲52.9	4.0	▲13.1	11
													12
613	434	561	347	1334	1427	346	143	653	3037	137	202	238	平. 14
631	454	600	582	1371	1508	179	142	524	3030	120	198	242	15
619	453	639	552	1364	1471	141	152	406	2954	124	188	237	16
615	445	591	557	1335	1448	134	155	405	2771	139	190	224	17
620	453	651	440	1360	1508	125	154	411	2856	325	185	226	18
618	453	709	444	1345	1507	127	198	402	2792	215	193	233	19
609	445	709	549	1271	1413	127	227	391	2899	267	200	234	20
598	432	691	633	1198	1365	126	248	387	2836	257	201	209	21
577	438	665	620	1158	1322	126	251	387	2069	0	204	213	平22.1
547	430	650	637	1166	1280	125	253	376	1158	1	199	212	2
554	426	653	647	1166	1309	125	245	374	1877	2	195	212	3
572	431	652	632	1180	1333	124	248	379	2043	3	196	210	4
575	436	658	633	1175	1340	124	250	389	2009	4	196	212	5
559	429	651	626	1172	1379	124	249	382	3099	5	196	212	6
612	452	649	620	1248	1274	122	254	395	3227	6	193	208	7
657	463	654	617	1249	1258	122	252	407	2714	7	193	209	8
557	446	634	599	1230	1197	122	252	384	1991	8	191	204	9
570	456	636	597	1243	1128	125	256	399	1970	9	193	205	10
572	455	759	598	1260	1187	126	259	398	3192	10	190	206	11
													12
2.8	4.6	6.9	67.7	2.7	5.6	▲48.3	▲0.6	▲19.7	▲0.2	▲12.9	▲2.3	1.5	平. 14
▲1.8	▲0.2	6.5	▲5.1	▲0.5	▲2.4	▲21.2	6.5	▲22.5	▲2.5	3.6	▲4.9	▲2.2	15
▲0.7	▲1.7	▲7.6	0.8	▲2.1	▲1.6	▲5.0	2.5	▲0.4	▲6.2	12.2	0.9	▲5.3	16
0.9	1.8	10.2	▲21.0	1.8	4.1	▲6.9	▲0.6	1.6	3.1	133.8	▲2.3	0.6	17
▲0.3	▲0.1	8.9	0.9	▲1.1	▲0.0	1.9	28.4	▲2.1	▲2.2	▲33.8	4.0	3.3	18
▲1.6	▲1.7	0.0	23.6	▲5.4	▲6.2	▲0.2	14.5	▲2.8	3.8	24.0	3.7	0.4	19
▲1.8	▲2.8	▲2.7	15.3	▲5.8	▲3.4	▲0.7	9.1	▲1.2	▲2.2	▲3.5	0.7	▲10.5	20
													21
▲1.3	0.9	▲4.2	4.2	▲5.7	▲3.7	▲0.9	7.2	1.5	▲9.4	—	▲0.7	2.0	平22.1
▲1.6	0.3	▲3.4	3.5	▲4.6	▲0.8	▲0.4	3.4	▲0.1	29.0	—	▲3.6	0.6	2
▲2.2	▲0.7	▲3.0	▲1.2	▲5.3	▲4.4	▲1.3	▲0.6	▲1.9	▲12.8	—	▲4.4	5.1	3
▲1.4	1.1	▲1.6	▲1.1	▲2.9	▲0.0	▲1.6	1.3	▲0.9	▲20.1	—	▲4.5	0.6	4
▲2.6	0.1	▲1.8	▲0.1	▲2.2	▲2.5	▲1.1	1.5	▲0.1	▲4.4	—	▲2.8	▲0.2	5
▲2.7	0.2	▲2.2	0.0	▲2.9	▲2.1	▲0.3	▲2.2	▲1.1	15.8	—	▲2.7	0.8	6
1.8	6.8	▲2.5	▲2.6	5.6	▲6.6	▲1.7	3.7	2.6	0.1	—	▲3.6	▲0.9	7
▲0.2	4.0	▲2.8	▲1.7	5.2	▲9.5	▲1.4	2.6	1.5	▲3.4	—	▲2.2	0.3	8
▲0.1	5.9	▲2.4	▲9.1	4.7	▲9.6	▲0.6	0.3	2.3	▲3.2	—	▲2.8	▲2.6	9
2.6	8.8	▲3.7	▲8.6	7.3	▲13.8	▲1.0	2.7	7.7	▲14.9	—	▲3.6	▲2.3	10
0.4	5.4	▲4.6	▲6.0	6.6	▲11.1	▲2.5	3.3	4.2	4.0	—	▲4.7	▲0.9	11
													12

【利用者のために】

この調査は、農林水産省が、食品産業の動向を把握するため、調査の企画・立案から調査の実施・分析に係る業務を一体として（社）食品需給研究センターに請け負わせて実施しているものです。

- 1 株式会社 KSP-SP の KSP-POS データによる。
- 2 小売額指数は、POS レジ通過客数千人当たり販売額で、17 年＝100 とした指数。
千人当たり販売額＝販売額÷POS レジ通過客数×1000
- 3 小売価格指数は、17 年＝100 とした指数。小売価格＝販売額÷販売数量
品目別の 1 個当たり平均価格から、販売額ウェイトを用いてラスパイレズ式により算出。
- 4 平成 22 年 11 月の収集店舗数は、797 店であった。対前年同月比 11.8 % 増、前月比は▲ 0.1 % 減。
- 5 同 1 店舗当たりの来店客数は、約 6 万 6 千人で対前年同月比 2.5 % 増、前月比▲ 5.7 % 減。
- 6 同 1 店舗当たりの加工食品販売額は、約 4 千 8 百万円で、対前年同月比 3.9 % 増、前月比▲ 5.8 % 減。
- 7 増減の表現については、大幅；±16%以上、かなり大きく；±11～16%未満、かなりの程度；±6～11%未満、やや；±3～6%未満、わずか；±1～3%未満、前年並み；±1%未満
- 8 部門別の内訳（品目）は下記のとおり。

畜産加工品；ハム、ベーコン、ソーセージ、焼き豚、その他加工肉類、畜産缶詰、畜産珍味、牛乳（加工乳含む）、乳飲料、はつ酵乳、乳酸菌飲料、プレミアムアイス、バター、チーズ、スキムミルク、クリームパウダー、れん乳、フレッシュクリーム、その他乳製品

水産加工品；ちくわ、かまぼこ、はんぺん、揚げ物、その他練製品、魚肉ハム、魚肉ソーセージ、水産缶詰（マグロ・カツオ以外）、マグロ・カツオ缶詰、冷凍水産素材、削り節・かつお節、のり、わかめ、昆布、その他海藻類、煮干、佃煮、その他加工水産、水産加工品、水産珍味

農産加工品；漬物、野菜缶詰、果実・デザート缶詰、ジャム・マーマレード、冷凍農産素材、ケチャップ、農産加工品、コンニャク、ゴマ、豆類、干し椎茸、その他農産乾物、農産珍味

製穀粉・同加工品；小麦粉、天ぷら粉、プレミックス、米粉、唐揚げ粉類、片栗粉、その他粉類、インスタント袋麺、カップ麺、乾麺、生麺・ゆで麺、その他麺類、スパゲティ、マカロニ、食パン、菓子パン、調理パン、その他パン、パン粉、シリアル類、包装餅、その他穀物、生地・皮

食用油・同加工品；マーガリン・ファットスプレッド類、その他スプレッド類、動物性油脂、サラダ油・天ぷら油、ゴマ油、オリーブ油、香味油、その他食用油、ホイップクリーム、ピーナッツ・チョコクリーム

調味料；砂糖、みそ、しょうゆ、ソース、マヨネーズ、ドレッシング、風味調味料、単一・複合調味料、低カロリー甘味料、食塩、香辛料（からし・わさび以外）、からし・わさび、食酢、合わせ酢（和風）、みりん風調味料、つゆ、液体だし、焼き肉のたれ、その他のたれ、中華調味料、その他調味料

大豆・同加工品；豆腐、油揚げ、納豆、豆乳、きな粉

飲料；コーラ、炭酸フレーバー、果汁 100 % 飲料、果汁飲料、果肉飲料、紅茶ドリンク、日本茶・麦茶ドリンク、中国茶ドリンク、その他茶ドリンク、コーヒードリンク、ココアドリンク、乳酸飲料、その他清涼飲料、ピネガードリンク、水、炭酸水、スポーツドリンク、栄養ドリンク、野菜ジュース、トマトジュース、その他果実飲料、インスタントコーヒー、レギュラーコーヒー、ココア、紅茶、日本茶、麦茶、中国茶、その他の茶類、その他嗜好飲料

菓子；チョコレート、ビスケット・クッキー、米菓、キャンディ・キャラメル、チューインガム、スナック、豆菓子、玩具菓子、生菓子、半生菓子、焼菓子・油菓子、菓子セット、その他菓子、その他菓子類、デザート類、その他デザート・ヨーグルト、ファミリーアイス、パーソナルアイスその他

調理食品；冷凍畜産素材、冷凍調理、冷凍ピザ・グラタン類、冷凍麺、冷凍米飯加工品、その他冷凍食品、インスタントカレー、調理済みカレー、インスタントシチュー、調理済みシチュー、ソースミックス、中華料理の素、まぜ御飯の素、米飯加工品、レンジ専用食品、ふりかけ、お茶漬の素、その他調理品、調理用スープ、インスタントスープ、インスタント味噌汁・吸物、その他スープ、その他缶詰、サラダ、煮豆、和惣菜、中華惣菜、洋惣菜、その他惣菜

酒類；清酒、合成清酒、焼酎（甲類）、焼酎（乙類）、みりん、ビール、発泡酒、果実酒、甘味果実酒、ウイスキー、ブランデー、スピリッツ、リキュール類、その他雑酒（第三のビール含む）、酒類を含むセット商品、その他飲料・酒類、料理用日本酒、料理用ワイン

本調査結果は、下記のホームページからご覧いただけます。

農林水産省【http://www.maff.go.jp/j/zyukyu/jki/j_doutai/index.html】

（社）食品需給研究センター【<http://www.fmric.or.jp/stat/>】

発行日 平成 23 年 1 月 7 日発行

社団法人 食品需給研究センター

〒 114-0024 東京都北区西ヶ原 1-26-3

TEL : 03-5567-1991 FAX : 03-5567-1960

<http://www.fmric.or.jp>