

加工食品の小売動向

—平成22年12月—

【概要】

加工食品の小売額指数（千人当たり販売額、平成17年＝100）は107.8で、対前年同月比1.4%とわずかに上昇した。部門別にみると、食用油・同加工品がかなりの程度低下、水産加工品がわずかに低下したものの、酒類、飲料がやや上昇、農産加工品、調理食品、大豆・同加工品がわずかに上昇した。このほか、畜産加工品、製穀粉・同加工品、調味料、菓子が前年並みになっている。

小売価格指数（平成17年＝100）は106.1で、対前年同月比▲0.6%と前年並みになった。部門別にみると、酒類がやや上昇したものの、食用油・同加工品がやや低下、農産加工品、飲料、水産加工品、製穀粉・同加工品、菓子、畜産加工品、調味料、調理食品がわずかに低下した。このほか、大豆・同加工品は前年並みになっている。

表1 加工食品の小売動向(22年12月)

	計	畜産加工品	水産加工品	農産加工品	製穀粉・同加工品	食用油・同加工品	調味料	大豆・同加工品	飲料	菓子	調理食品	酒類
ウェイト	10,000.0	1,226.2	694.7	519.0	1,189.7	145.5	691.5	344.7	1,167.2	1,439.3	1,237.1	1,345.2
小売額指数(17年=100)	107.8	99.0	133.2	106.8	118.0	103.5	121.2	83.4	90.8	99.9	105.2	119.3
前年同月比(%)	1.4	0.4	▲1.0	2.9	0.1	▲7.4	▲0.4	1.1	4.9	▲0.4	1.2	5.6
小売価格指数(17年=100)	106.1	103.6	119.8	105.3	102.8	93.1	102.3	96.0	98.6	106.9	106.2	115.7
前年同月比(%)	▲0.6	▲1.1	▲1.6	▲1.8	▲1.5	▲4.3	▲1.1	▲0.4	▲1.7	▲1.4	▲1.1	3.9

図1 加工食品小売額指数

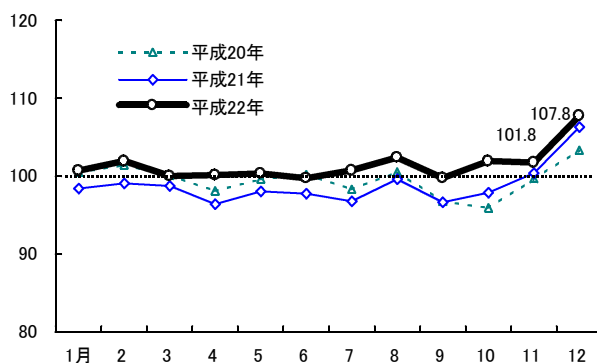
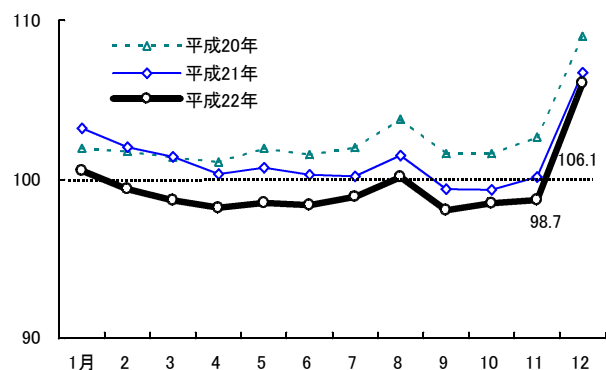


図2 加工食品小売価格指数



畜産加工品 ハム等が減少したものの、牛乳、はっ酵乳等が増加したことから、全体では前年並み

畜産加工品の小売額指数は99.0で、対前年同月比0.4%（千人当たり販売額85,370円）と前年並みになった。品目別にみると、ベーコン等がかなり大きく減少、ハム等がかなりの程度減少、ソーセージ等がやや減少したものの、その他加工肉類がかなり大きく増加、牛乳等がかなりの程度増加、チーズ、はっ酵乳等がやや増加、乳酸菌飲料が増加したことから全体では前年並みになった。チーズはさけるタイプ等が好調となっている。

小売価格指数は103.6で、対前年同月比は▲1.1%とわずかに低下した。品目別にみると、その他加工肉類がかなりの程度上昇したものの、チーズ、牛乳、ハム等がわずかに低下した。チーズは値上げ等により小売価格が上昇していたが、21年8月以降低下に転じている。

図3 畜産加工品小売額指数

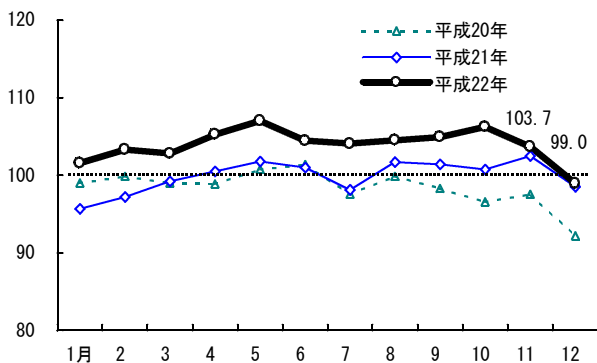
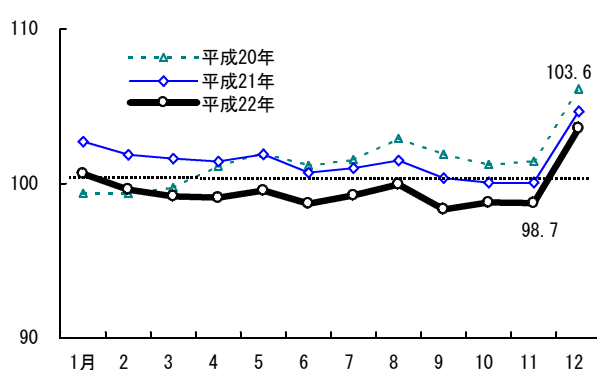


図4 畜産加工品小売価格指数



水産加工品 その他練製品、揚げ物等が減少したことから、全体ではわずかに低下

水産加工品の小売額指数は133.2で、対前年同月比▲1.0%（千人当たり販売額65,116円）とわずかに低下した。品目別にみると、ちくわ、その他加工水産がわずかに増加したものの、その他練製品、揚げ物、マグロ・カツオ缶詰がわずかに減少したことから全体ではわずかに低下した。

小売価格指数は119.8で、対前年同月比▲1.6%とわずかに低下した。品目別にみると、その他加工水産等がやや上昇、その他練製品等がわずかに上昇したものの、かまぼこ、揚げ物、ちくわ、水産珍味等がやや低下、マグロ・カツオ缶詰、削り節・かつお節、のり等がわずかに低下した。

図5 水産加工品小売額指数

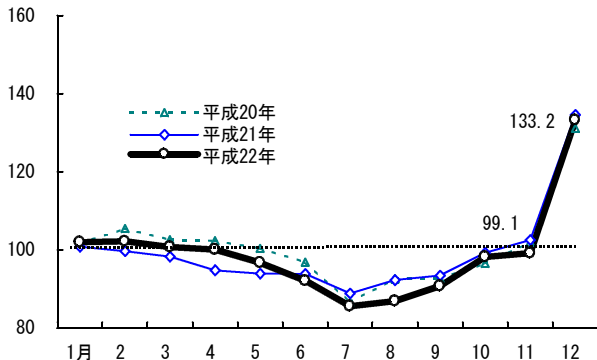
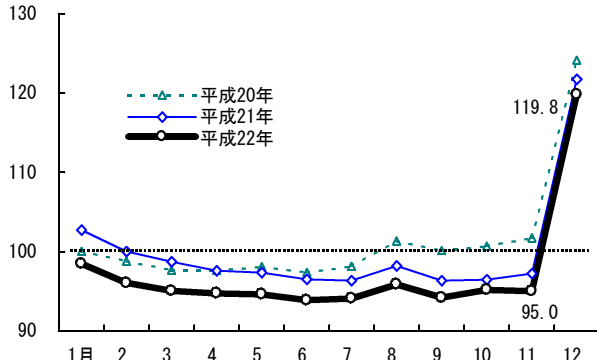


図6 水産加工品小売価格指数



農産加工品 漬物等が増加したことから、全体ではわずかに上昇

農産加工品の小売額指数は106.8で、対前年同月比2.9%（千人当たり販売額38,987円）とわずかに上昇した。品目別にみると、漬物等がやや増加したことから、全体ではわずかに上昇した。漬物は国産野菜を使用した商品等が好調となっている。

小売価格指数は105.3で、対前年同月比▲1.8%とわずかに低下した。品目別にみると、漬物等がわずかに低下した。

図7 農産加工品小売額指数

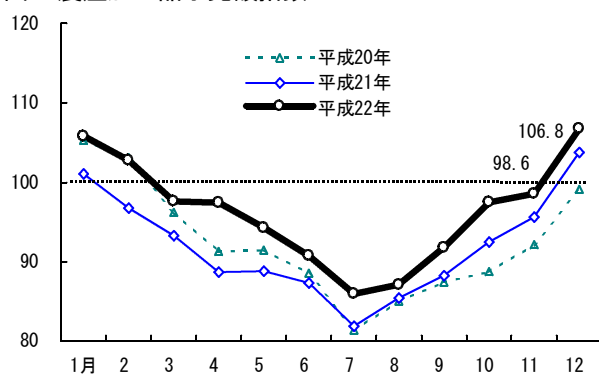
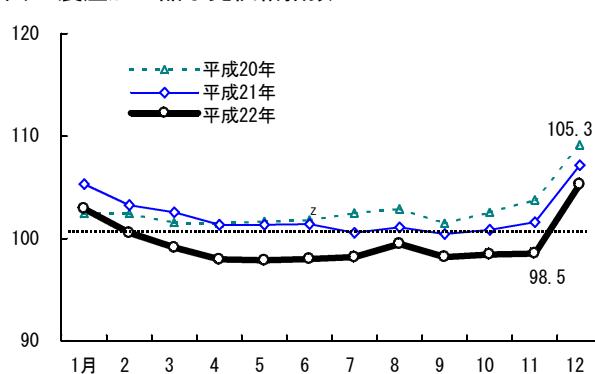


図8 農産加工品小売価格指数



製穀粉・同加工品 生麺・ゆで麺等が減少したものの、包装餅、カップ麺等が増加したことから、全体では前年並み

製穀粉・同加工品の小売額指数は118.0で、対前年同月比0.1%（千人当たり販売額98,745円）と前年並みになった。品目別にみると、生麺・ゆで麺、インスタント袋麺等がやや減少、食パン等がわずかに減少したものの、包装餅がやや増加、カップ麺、調理パン、菓子パンがわずかに増加したことから、全体では前年並みになった。調理パンは大手メーカーの人気商品が好調で引き続き増加している。

小売価格指数は102.8で、対前年同月比▲1.5%とわずかに低下した。品目別にみると、生麺・ゆで麺等がやや上昇したものの、食パン、調理パン、包装餅等がやや低下、菓子パン等がわずかに低下した。

図9 製穀粉・同加工品小売額指数

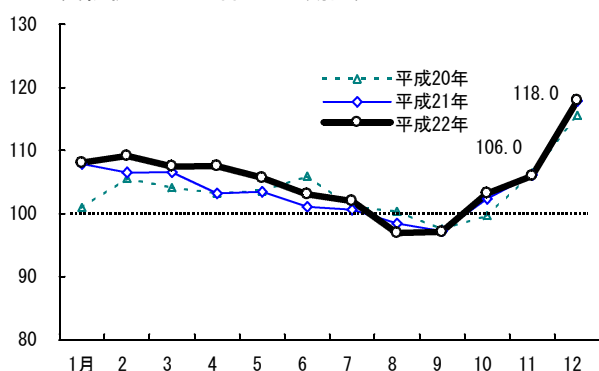
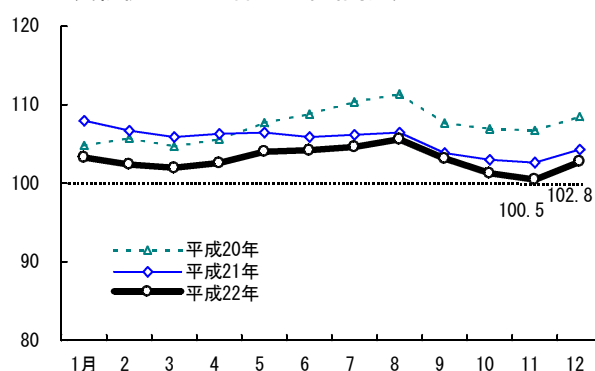


図10 製穀粉・同加工品小売価格指数



食用油・同加工品 サラダ油・天ぷら油等が減少したことから、全体ではかなりの程度低下

食用油・同加工品の小売額指数は103.5で、対前年同月比▲7.4%（千人当たり販売額10,592円）とかなりの程度低下した。品目別にみると、サラダ油・天ぷら油がかなり大きく減少したことから、全体ではかなりの程度低下した。

小売価格指数は93.1で、対前年同月比は▲4.3%とやや低下した。品目別にみると、サラダ油・天ぷら油がかなりの程度低下した。サラダ油・天ぷら油は大手メーカーが値上げを行ったために価格が上昇していたが、21年4月から低下に転じている。

図11 食用油・同加工品小売額指数

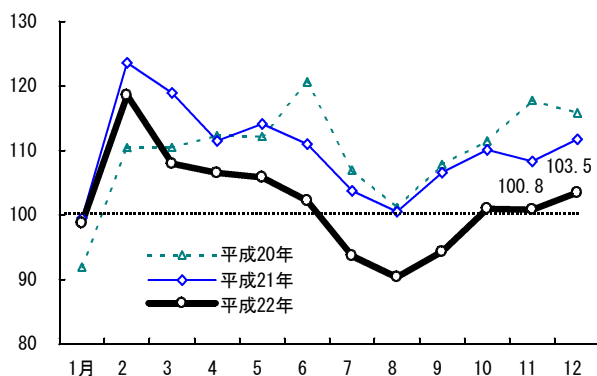
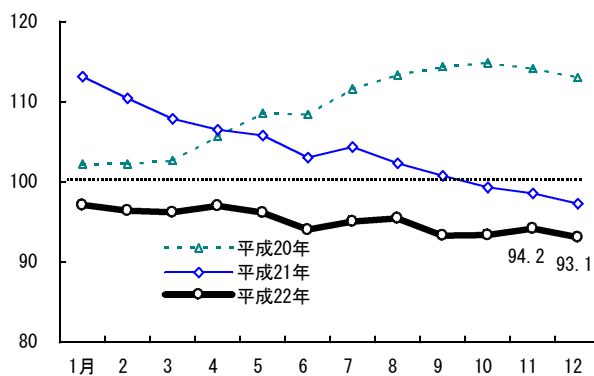


図12 食用油・同加工品小売価格指数



調味料 香辛料等が増加したものの、マヨネーズ、みそ等が減少したことから、全体では前年並み

調味料の小売額指数は121.2で、対前年同月比▲0.4%（千人当たり販売額58,963円）と前年並みになった。品目別にみると、香辛料等が大幅に増加、砂糖、合わせ酢等がわずかに増加したものの、マヨネーズ等がかなりの程度減少、しょうゆ、風味調味料、みそ等がやや減少したことから全体では前年並みになった。香辛料はラー油が引き続き売上を伸ばしている。

小売価格指数は102.3で、対前年同月比は▲1.1%とわずかに低下した。品目別にみると、香辛料がかなりの程度上昇、砂糖がわずかに上昇したものの、みそ、マヨネーズ等がやや低下、ドレッシング、風味調味料、合わせ酢、しょうゆ等がわずかに低下した。

図13 調味料小売額指数

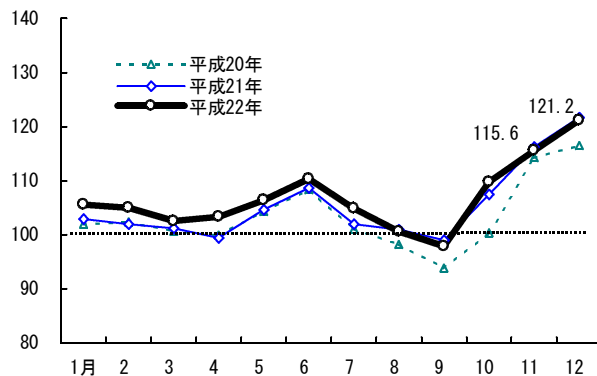
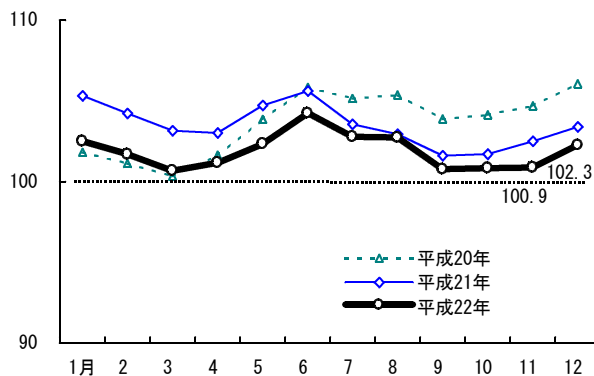


図14 調味料小売価格指数



大豆・同加工品 豆腐、油揚げ等が増加したことから、全体ではわずかに上昇

大豆・同加工品の小売額指数は83.4で、対前年同月比1.1%（千人当たり販売額20,231円）とわずかに上昇した。品目別にみると、油揚げ、豆腐、豆乳がわずかに増加したことから全体ではわずかに上昇した。豆乳はイソフラボンの報道による影響等により売上が減少していたが、増加に転じている。

小売価格指数は96.0で、対前年同月比▲0.4%と前年並みになった。品目別にみると、豆腐がわずかに上昇したものの、豆乳等がわずかに低下した。

図15 大豆・同加工品小売額指数

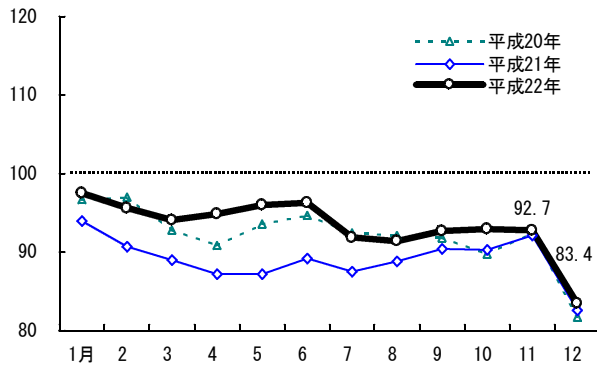
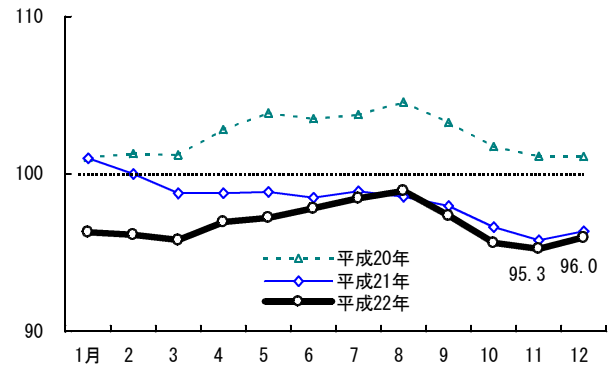


図16 大豆・同加工品小売価格指数



飲料 炭酸フレーバー、コーラ等が増加したことから、全体ではやや上昇

飲料の小売額指数は90.8で、対前年同月比は4.9%（千人当たり販売額74,579円）とやや上昇した。品目別にみると、日本茶等がやや減少、インスタントコーヒー、レギュラーコーヒー、栄養ドリンク等がわずかに減少したものの、コーラ、果汁100%飲料、野菜ジュース等がかなり大きく増加、炭酸フレーバー、コーヒードリンク等がかなりの程度増加したことから全体ではやや上昇した。

小売価格指数は98.6で、対前年同月比は▲1.7%とわずかに低下した。品目別にみると、炭酸フレーバー等がやや上昇したものの、インスタントコーヒー、日本茶、コーラ等がやや低下、レギュラーコーヒー、日本茶・麦茶ドリンク、栄養ドリンク、果汁100%飲料、野菜ジュース等がわずかに低下した。

図17 飲料小売額指数

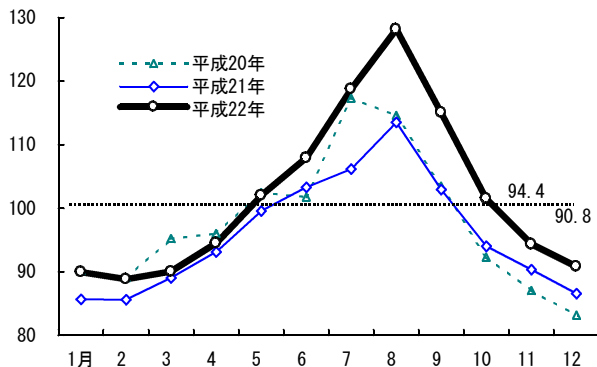
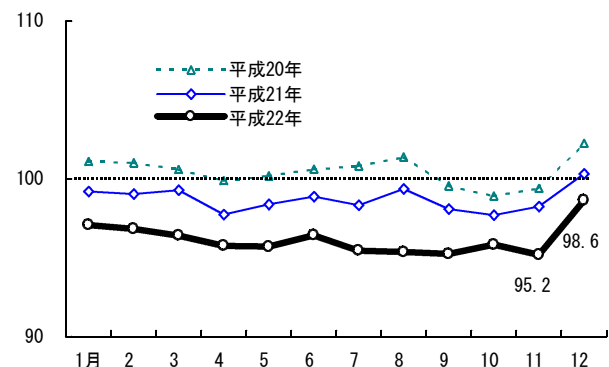


図18 飲料小売価格指数



菓子 半生菓子等が増加したものの、ビスケット・クッキー、菓子セット等が減少したことから、全体では前年並み

菓子の小売額指数は99.9で、対前年同月比▲0.4%（千人当たり販売額101,153円）と前年並みになった。品目別にみると、パーソナルアイスその他、半生菓子がやや増加したものの、菓子セット、ビスケット・クッキーがかなりの程度減少、生菓子、米菓、ファミリーアイス等がわずかに減少したことから、全体では前年並みになった。

小売価格指数は106.9で、対前年同月比▲1.4%とわずかに低下した。品目別にみると、パーソナルアイスその他がやや低下、米菓、デザート類、生菓子、菓子セット、ファミリーアイス、スナック等がわずかに低下した。

図19 菓子小売額指数

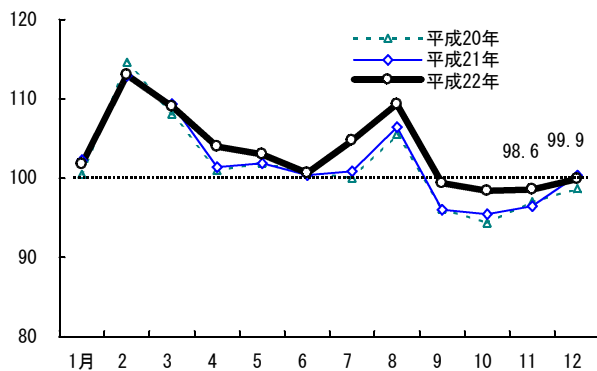
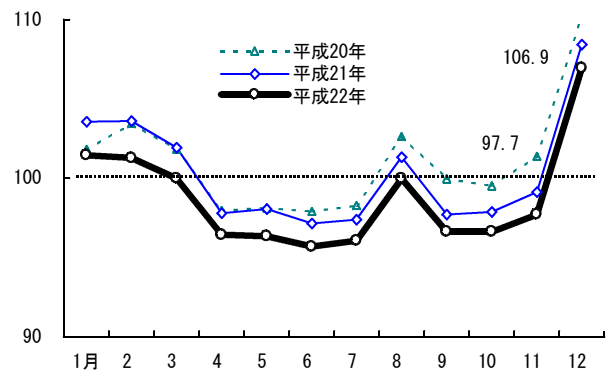


図20 菓子小売価格指数



調理食品 和惣菜、中華惣菜等が増加したことから、全体ではわずかに上昇

調理食品の小売額指数は105.2で、対前年同月比1.2%（千人当たり販売額91,570円）とわずかに上昇した。品目別にみると、インスタントカレー、ソースミックス、冷凍麺等がやや減少したものの、和惣菜、冷凍米飯加工品等がかなりの程度増加、中華惣菜、洋惣菜等がやや増加、まぜ御飯の素、インスタント味噌汁・吸物、冷凍調理、その他惣菜がわずかに増加したことから、全体ではわずかに上昇した。

小売価格指数は106.2で、対前年同月比▲1.1%とわずかに低下した。品目別にみると、その他惣菜がやや上昇、洋惣菜、インスタントスープがわずかに上昇したものの、インスタント味噌汁・吸物がかなりの程度低下、まぜ御飯の素、インスタントカレー等がやや低下、ソースミックス、中華惣菜、調理済みカレー、冷凍調理、冷凍麺等がわずかに低下した。

図21 調理食品小売額指数

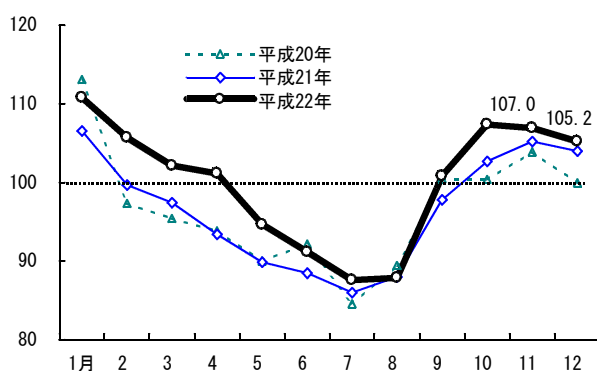
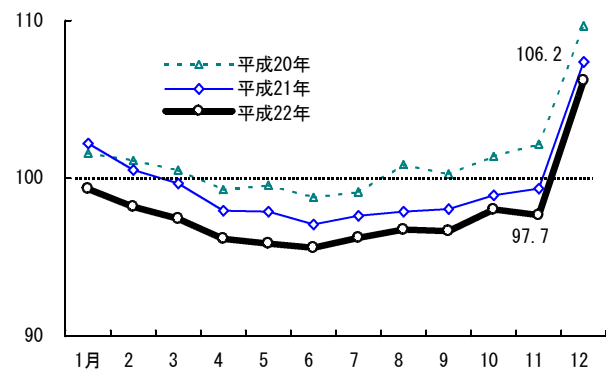


図22 調理食品小売価格指数



酒類 ビール、リキュール類等が増加したことから、全体ではやや上昇

酒類の小売額指数は119.3で、対前年同月比5.6%（千人当たり販売額112,902円）とやや上昇した。品目別にみると、酒類を含むセット商品、焼酎（乙類）等がやや減少、発泡酒等がわずかに減少したものの、ウイスキーが大幅に増加、リキュール類がかなり大きく増加、ビール、スピリッツ、その他雑酒（第三のビール含む）、焼酎（甲類）等がかなりの程度増加、果実酒、清酒がやや増加したことから全体ではやや上昇した。リキュール類は褐色のビール類の売上が引き続き増加している。

小売価格指数は115.7で、対前年同月比3.9%とやや上昇した。品目別にみると、スピリッツ、果実酒、焼酎（乙類）等がわずかに低下したものの、ウイスキー、発泡酒、ビールがかなりの程度上昇、その他雑酒（第三のビール含む）がやや上昇、焼酎（甲類）がわずかに上昇した。

図23 酒類小売額指数

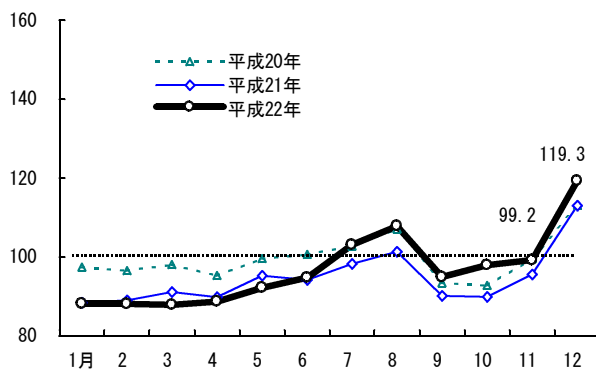


図24 酒類小売価格指数

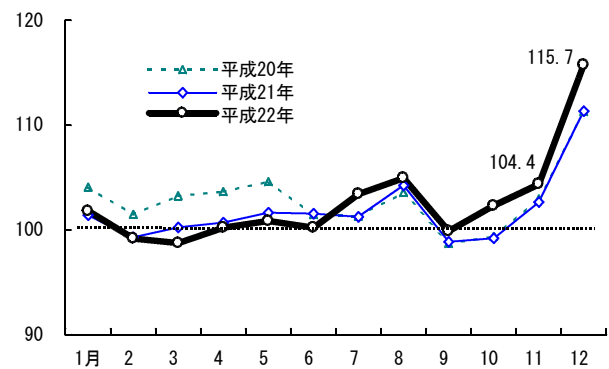


表2 加工食品小売額指数の推移

単位 前年同月比：%

区分 年月	単位 前年同月比：%											
	計	畜産加工品	水産加工品	農産加工品	製穀粉・ 同加工品	食用油・ 同加工品	調味料	大豆・ 同加工品	飲料	菓子	調理食品	酒類
平. 14	101.4	109.3	104.6	110.1	101.2	105.5	108.7	88.2	105.2	101.4	102.3	84.3
15	100.5	106.1	99.1	104.3	103.0	105.7	105.2	89.1	99.0	101.5	100.5	92.5
16	100.5	99.7	97.9	102.5	102.2	102.4	101.5	96.9	100.5	102.1	100.0	99.2
17	100.0	100.0	100.0	100.0	100.0	100.0	100.0	100.0	100.0	100.0	100.0	100.0
18	100.0	100.3	100.4	97.6	98.2	96.5	100.1	99.6	101.3	99.9	98.9	102.7
19	101.0	100.3	100.2	95.7	99.4	97.5	100.6	96.7	103.6	101.3	99.6	105.6
20	99.6	98.4	101.1	92.4	103.8	110.0	103.5	92.0	97.8	101.5	96.5	99.9
21	99.0	99.9	99.9	92.0	104.4	109.9	105.8	88.9	96.0	101.8	96.5	95.1
22	101.5	103.9	99.2	96.2	105.3	101.7	107.1	93.0	102.2	103.3	100.0	97.4
平21.1	98.4	95.7	100.8	101.0	107.9	99.5	102.9	93.9	85.6	102.3	106.5	88.4
2	99.1	97.2	99.7	96.7	106.5	123.6	101.9	90.7	85.6	113.0	99.7	89.0
3	98.7	99.2	98.3	93.3	106.6	119.0	101.2	88.9	89.1	109.3	97.4	91.1
4	96.4	100.5	94.8	88.7	103.2	111.5	99.4	87.2	93.1	101.4	93.4	89.8
5	98.0	101.8	93.9	88.8	103.5	114.1	104.6	87.2	99.6	101.9	89.9	95.3
6	97.8	101.0	93.9	87.3	101.1	111.0	108.7	89.2	103.3	100.4	88.4	94.2
7	96.8	98.1	88.8	81.9	100.6	103.7	101.9	87.5	106.2	100.9	86.0	98.3
8	99.6	101.7	92.3	85.4	98.4	100.5	101.0	88.8	113.6	106.4	88.0	101.4
9	96.6	101.4	93.4	88.2	97.3	106.6	99.0	90.4	102.9	96.0	97.8	90.1
10	97.9	100.8	99.3	92.5	102.4	110.1	107.5	90.2	94.0	95.5	102.7	89.8
11	100.4	102.5	102.6	95.6	106.2	108.3	116.2	92.1	90.4	96.5	105.2	95.5
12	106.3	98.5	134.6	103.8	117.9	111.7	121.7	82.6	86.5	100.3	104.0	113.0
平22.1	100.7	101.6	102.0	105.8	108.1	98.7	105.6	97.5	90.0	101.8	110.8	88.1
2	101.9	103.3	102.2	102.8	109.2	118.6	105.0	95.6	88.8	113.0	105.7	88.1
3	100.0	102.8	100.7	97.6	107.5	107.9	102.5	94.0	90.0	109.1	102.1	87.8
4	100.1	105.2	100.1	97.4	107.5	106.5	103.3	94.8	94.5	104.0	101.1	88.7
5	100.4	107.1	96.8	94.3	105.7	105.9	106.4	96.0	102.0	103.0	94.6	92.1
6	99.7	104.5	92.1	90.7	103.1	102.2	110.3	96.3	107.9	100.7	91.2	94.8
7	100.7	104.1	85.6	86.0	102.0	93.7	104.9	91.8	118.7	104.8	87.6	103.1
8	102.4	104.5	86.9	87.1	96.9	90.4	100.6	91.3	128.2	109.3	87.8	107.8
9	99.8	104.9	90.8	91.8	97.1	94.3	97.9	92.7	115.1	99.4	100.8	94.9
10	101.9	106.3	98.2	97.5	103.2	101.0	109.8	92.9	101.5	98.4	107.4	97.9
11	101.8	103.7	99.1	98.6	106.0	100.8	115.6	92.7	94.4	98.6	107.0	99.2
12	107.8	99.0	133.2	106.8	118.0	103.5	121.2	83.4	90.8	99.9	105.2	119.3
前年同月比												
平. 14												
15	▲ 0.9	▲ 2.9	▲ 5.3	▲ 5.3	1.8	0.2	▲ 3.2	1.0	▲ 5.9	0.1	▲ 1.8	9.7
16	0.0	▲ 6.0	▲ 1.2	▲ 1.7	▲ 0.8	▲ 3.1	▲ 3.5	8.8	1.5	0.6	▲ 0.4	7.3
17	▲ 0.5	0.3	2.2	▲ 2.5	▲ 2.1	▲ 2.3	▲ 1.5	3.2	▲ 0.5	▲ 2.1	▲ 0.0	0.8
18	0.0	0.3	0.4	▲ 2.4	▲ 1.8	▲ 3.5	0.1	▲ 0.4	1.3	▲ 0.1	▲ 1.1	2.7
19	0.9	0.0	▲ 0.1	▲ 1.9	1.2	1.0	0.5	▲ 3.0	2.3	1.4	0.8	2.7
20	▲ 1.4	▲ 2.0	0.9	▲ 3.5	4.4	12.9	2.9	▲ 4.8	▲ 5.6	0.2	▲ 3.1	▲ 5.4
21	▲ 0.6	1.6	▲ 1.2	▲ 0.4	0.6	▲ 0.1	2.2	▲ 3.4	▲ 1.9	0.3	0.0	▲ 4.8
22	2.6	3.9	▲ 0.7	4.6	0.9	▲ 7.5	1.2	4.7	6.5	1.5	3.5	2.5
平21.1	▲ 2.1	▲ 3.4	▲ 0.9	▲ 4.0	6.8	8.2	1.0	▲ 2.8	▲ 5.0	1.8	▲ 5.8	▲ 9.2
2	▲ 2.3	▲ 2.6	▲ 5.5	▲ 6.2	0.9	11.9	▲ 0.4	▲ 6.5	▲ 3.8	▲ 1.5	2.4	▲ 7.8
3	▲ 1.3	0.2	▲ 4.2	▲ 3.0	2.4	7.7	0.5	▲ 4.1	▲ 6.4	1.2	2.1	▲ 7.1
4	▲ 1.7	1.7	▲ 7.4	▲ 2.9	▲ 0.0	▲ 0.7	▲ 0.5	▲ 4.0	▲ 3.0	0.4	▲ 0.5	▲ 5.7
5	▲ 1.6	1.0	▲ 6.5	▲ 2.9	▲ 0.1	1.7	0.3	▲ 6.8	▲ 2.8	▲ 0.1	▲ 0.2	▲ 4.3
6	▲ 2.4	▲ 0.4	▲ 3.1	▲ 1.4	▲ 4.5	▲ 8.0	0.3	▲ 5.8	1.5	▲ 0.4	▲ 4.1	▲ 6.4
7	▲ 1.6	0.6	2.6	0.7	▲ 0.5	▲ 3.0	0.9	▲ 5.3	▲ 9.5	0.9	1.7	▲ 4.4
8	▲ 0.9	1.8	▲ 0.4	0.5	▲ 1.9	▲ 0.6	2.8	▲ 3.6	▲ 0.9	0.9	▲ 1.6	▲ 5.4
9	▲ 0.1	3.2	0.7	1.0	▲ 0.3	▲ 1.1	5.5	▲ 1.5	▲ 0.5	▲ 0.1	▲ 2.7	▲ 3.6
10	2.1	4.3	2.9	4.2	2.7	▲ 1.2	7.1	0.6	1.8	1.2	2.3	▲ 3.1
11	0.7	5.1	0.6	3.8	▲ 0.3	▲ 8.0	1.8	▲ 0.3	3.8	▲ 0.5	1.3	▲ 4.1
12	2.9	6.9	2.6	4.7	2.0	▲ 3.5	4.4	1.1	4.1	1.7	4.0	▲ 0.1
平22.1	2.3	6.1	1.1	4.7	0.2	▲ 0.8	2.6	3.8	5.0	▲ 0.5	4.0	▲ 0.3
2	2.9	6.2	2.5	6.2	2.5	▲ 4.1	3.0	5.4	3.7	0.1	6.1	▲ 1.1
3	1.3	3.6	2.5	4.6	0.8	▲ 9.3	1.4	5.7	1.1	▲ 0.3	4.8	▲ 3.5
4	3.9	4.7	5.6	9.9	4.2	▲ 4.5	4.0	8.8	1.5	2.5	8.3	▲ 1.2
5	2.3	5.2	3.0	6.2	2.1	▲ 7.2	1.7	10.1	2.4	1.1	5.3	▲ 3.3
6	2.0	3.4	▲ 1.9	3.9	1.9	▲ 7.9	1.5	8.0	4.5	0.3	3.1	0.6
7	4.1	6.1	▲ 3.6	5.0	1.4	▲ 9.7	2.9	5.0	11.8	3.8	1.8	4.9
8	2.8	2.8	▲ 5.8	1.9	▲ 1.5	▲ 10.1	▲ 0.3	2.9	12.9	2.7	▲ 0.1	6.4
9	3.2	3.4	▲ 2.8	4.0	▲ 0.2	▲ 11.5	▲ 1.2	2.5	11.8	3.5	3.1	5.3
10	4.1	5.5	▲ 1.1	5.4	0.9	▲ 8.3	2.1	3.0	8.0	3.1	4.6	9.0
11	1.4	1.1	▲ 3.3	3.1	▲ 0.1	▲ 6.9	▲ 0.6	0.7	4.4	2.2	1.6	3.9
12	1.4	0.4	▲ 1.0	2.9	0.1	▲ 7.4	▲ 0.4	1.1	4.9	▲ 0.4	1.2	5.6

表3 加工食品小売価格指数の推移

単位 前年同月比:%

区分 年月	単位 前年同月比:%											
	計	畜産加工品	水産加工品	農産加工品	製穀粉・ 同加工品	食用油・ 同加工品	調味料	大豆・ 同加工品	飲料	菓子	調理食品	酒類
平. 14	102.9	103.4	103.2	103.2	103.7	99.0	102.4	102.8	102.6	98.5	102.8	107.6
15	102.0	102.5	101.6	101.8	102.4	100.1	100.9	102.5	102.1	98.8	102.0	105.0
16	100.9	101.1	100.4	100.9	102.1	101.7	100.9	102.0	101.1	98.9	100.9	101.4
17	100.0	100.0	100.0	100.0	100.0	100.0	100.0	100.0	100.0	100.0	100.0	100.0
18	99.7	99.2	99.7	99.0	98.6	97.3	100.2	100.2	100.0	99.8	99.3	101.2
19	100.4	99.2	100.3	100.0	98.8	99.0	101.1	102.1	101.0	100.0	99.6	103.4
20	102.7	101.5	102.1	103.0	107.5	109.1	103.6	102.5	100.3	101.4	101.2	103.5
21	101.6	102.4	101.1	102.6	105.4	103.6	103.5	98.3	98.6	100.6	99.7	102.7
22	99.8	99.6	98.4	99.8	103.0	94.9	101.9	96.8	96.0	99.0	98.0	103.7
平21.1	103.2	102.7	102.7	105.3	107.9	113.1	105.3	101.0	99.2	103.6	102.2	101.4
2	102.0	101.9	100.0	103.3	106.7	110.4	104.2	100.0	99.0	103.6	100.5	99.3
3	101.4	101.6	98.7	102.6	105.9	107.8	103.2	98.8	99.3	101.9	99.7	100.3
4	100.3	101.4	97.6	101.3	106.3	106.5	103.0	98.8	97.7	97.8	98.0	100.7
5	100.7	101.9	97.4	101.3	106.5	105.8	104.7	98.9	98.4	98.1	97.9	101.6
6	100.3	100.7	96.5	101.4	105.9	103.0	105.6	98.5	98.9	97.1	97.1	101.5
7	100.2	101.0	96.3	100.5	106.2	104.3	103.5	98.9	98.3	97.4	97.6	101.3
8	101.5	101.5	98.2	101.1	106.5	102.3	102.9	98.6	99.4	101.3	97.9	104.3
9	99.4	100.3	96.3	100.4	103.8	100.7	101.6	98.0	98.1	97.7	98.1	98.9
10	99.3	100.1	96.5	100.8	103.0	99.3	101.7	96.6	97.7	97.9	98.9	99.2
11	100.2	100.1	97.2	101.6	102.6	98.6	102.5	95.8	98.2	99.1	99.3	102.7
12	106.7	104.7	121.7	107.2	104.3	97.3	103.4	96.4	100.3	108.4	107.4	111.4
平22.1	100.5	100.6	98.5	102.9	103.3	97.1	102.5	96.3	97.1	101.5	99.3	101.8
2	99.4	99.6	96.1	100.5	102.4	96.4	101.7	96.1	96.8	101.3	98.2	99.2
3	98.7	99.2	95.0	99.1	102.0	96.2	100.7	95.8	96.4	100.0	97.5	98.7
4	98.2	99.1	94.7	97.9	102.6	97.0	101.2	97.0	95.8	96.4	96.2	100.2
5	98.5	99.5	94.6	97.9	104.0	96.2	102.4	97.2	95.7	96.3	95.9	100.8
6	98.4	98.7	93.9	98.0	104.2	94.0	104.2	97.8	96.4	95.7	95.6	100.2
7	98.9	99.2	94.1	98.2	104.6	95.0	102.8	98.5	95.4	96.1	96.2	103.4
8	100.2	99.9	95.9	99.5	105.6	95.5	102.7	98.9	95.4	100.0	96.8	105.0
9	98.1	98.3	94.2	98.2	103.1	93.3	100.8	97.4	95.2	96.6	96.7	99.9
10	98.5	98.8	95.2	98.4	101.3	93.4	100.8	95.6	95.8	96.6	98.0	102.3
11	98.7	98.7	95.0	98.5	100.5	94.2	100.9	95.3	95.2	97.7	97.7	104.4
12	106.1	103.6	119.8	105.3	102.8	93.1	102.3	96.0	98.6	106.9	106.2	115.7
前年同月比												
平. 14												
15	▲ 1.0	▲ 0.8	▲ 1.6	▲ 1.4	▲ 1.3	1.1	▲ 1.5	▲ 0.3	▲ 0.4	0.4	▲ 0.8	▲ 2.4
16	▲ 1.0	▲ 1.3	▲ 1.2	▲ 0.9	▲ 0.3	1.6	0.0	▲ 0.5	▲ 1.0	0.1	▲ 1.1	▲ 3.4
17	▲ 0.9	▲ 1.1	▲ 0.4	▲ 0.9	▲ 2.1	▲ 1.7	▲ 0.9	▲ 2.0	▲ 1.1	1.1	▲ 0.9	▲ 1.4
18	▲ 0.3	▲ 0.8	▲ 0.3	▲ 1.0	▲ 1.4	▲ 2.7	0.2	0.2	▲ 0.0	▲ 0.2	▲ 0.7	1.2
19	0.7	▲ 0.0	0.6	1.0	0.2	1.7	0.9	1.9	1.0	0.1	0.4	2.2
20	2.3	2.3	1.8	3.1	8.8	10.3	2.5	0.3	▲ 0.7	1.4	1.6	0.1
21	▲ 1.0	0.9	▲ 1.0	▲ 0.5	▲ 1.9	▲ 5.1	▲ 0.2	▲ 4.1	▲ 1.8	▲ 0.7	▲ 1.5	▲ 0.7
22	▲ 1.8	▲ 2.7	▲ 2.7	▲ 2.7	▲ 2.3	▲ 8.3	▲ 1.5	▲ 1.5	▲ 2.6	▲ 1.6	▲ 1.7	0.9
平21.1	1.2	3.4	2.7	2.8	3.0	10.7	3.4	▲ 0.0	▲ 1.9	1.7	0.6	▲ 2.6
2	0.3	2.5	1.2	0.8	0.9	8.0	3.1	▲ 1.3	▲ 2.0	0.2	▲ 0.6	▲ 2.1
3	0.0	1.9	1.1	1.0	1.1	5.1	2.8	▲ 2.4	▲ 1.3	0.1	▲ 0.8	▲ 2.9
4	▲ 0.8	0.3	▲ 0.0	▲ 0.2	0.7	0.8	1.4	▲ 3.9	▲ 2.2	▲ 0.2	▲ 1.3	▲ 2.9
5	▲ 1.2	▲ 0.1	▲ 0.7	▲ 0.3	▲ 1.1	▲ 2.5	0.8	▲ 4.8	▲ 1.8	▲ 0.1	▲ 1.7	▲ 2.8
6	▲ 1.2	▲ 0.5	▲ 0.9	▲ 0.4	▲ 2.7	▲ 5.0	▲ 0.2	▲ 4.8	▲ 1.7	▲ 0.8	▲ 1.7	0.1
7	▲ 1.8	▲ 0.5	▲ 1.9	▲ 1.9	▲ 3.8	▲ 6.5	▲ 1.5	▲ 4.7	▲ 2.5	▲ 0.9	▲ 1.5	▲ 0.0
8	▲ 2.2	▲ 1.4	▲ 3.1	▲ 1.7	▲ 4.4	▲ 9.7	▲ 2.3	▲ 5.7	▲ 2.0	▲ 1.3	▲ 2.9	0.7
9	▲ 2.2	▲ 1.5	▲ 3.8	▲ 1.0	▲ 3.6	▲ 11.9	▲ 2.2	▲ 5.1	▲ 1.5	▲ 2.3	▲ 2.2	0.2
10	▲ 2.2	▲ 1.1	▲ 4.2	▲ 1.6	▲ 3.7	▲ 13.5	▲ 2.3	▲ 5.0	▲ 1.2	▲ 1.7	▲ 2.4	▲ 0.2
11	▲ 2.4	▲ 1.4	▲ 4.4	▲ 2.1	▲ 3.8	▲ 13.6	▲ 2.1	▲ 5.3	▲ 1.2	▲ 2.2	▲ 2.8	▲ 0.3
12	▲ 2.1	▲ 1.4	▲ 1.9	▲ 1.8	▲ 3.9	▲ 13.9	▲ 2.5	▲ 4.7	▲ 1.9	▲ 1.6	▲ 2.1	0.1
平22.1	▲ 2.6	▲ 2.0	▲ 4.1	▲ 2.3	▲ 4.3	▲ 14.2	▲ 2.7	▲ 4.6	▲ 2.1	▲ 2.0	▲ 2.8	0.4
2	▲ 2.6	▲ 2.2	▲ 4.0	▲ 2.6	▲ 4.0	▲ 12.7	▲ 2.4	▲ 3.9	▲ 2.2	▲ 2.2	▲ 2.3	▲ 0.1
3	▲ 2.7	▲ 2.4	▲ 3.7	▲ 3.4	▲ 3.7	▲ 10.8	▲ 2.4	▲ 3.0	▲ 2.9	▲ 1.9	▲ 2.2	▲ 1.5
4	▲ 2.1	▲ 2.3	▲ 2.9	▲ 3.4	▲ 3.5	▲ 8.9	▲ 1.8	▲ 1.9	▲ 2.0	▲ 1.4	▲ 1.8	▲ 0.5
5	▲ 2.2	▲ 2.3	▲ 2.8	▲ 3.4	▲ 2.3	▲ 9.1	▲ 2.3	▲ 1.7	▲ 2.7	▲ 1.7	▲ 2.1	▲ 0.8
6	▲ 1.9	▲ 2.0	▲ 2.7	▲ 3.4	▲ 1.6	▲ 8.7	▲ 1.3	▲ 0.7	▲ 2.5	▲ 1.5	▲ 1.5	▲ 1.3
7	▲ 1.3	▲ 1.8	▲ 2.3	▲ 2.4	▲ 1.5	▲ 8.9	▲ 0.7	▲ 0.4	▲ 2.9	▲ 1.4	▲ 1.4	2.1
8	▲ 1.3	▲ 1.5	▲ 2.3	▲ 1.6	▲ 0.8	▲ 6.7	▲ 0.2	0.4	▲ 4.0	▲ 1.3	▲ 1.2	0.7
9	▲ 1.3	▲ 2.0	▲ 2.2	▲ 2.2	▲ 0.7	▲ 7.4	▲ 0.8	▲ 0.6	▲ 2.9	▲ 1.1	▲ 1.4	1.0
10	▲ 0.9	▲ 1.3	▲ 1.3	▲ 2.4	▲ 1.7	▲ 6.0	▲ 0.8	▲ 1.0	▲ 1.9	▲ 1.3	▲ 0.9	3.1
11	▲ 1.5	▲ 1.3	▲ 2.3	▲ 3.0	▲ 2.1	▲ 4.4	▲ 1.6	▲ 0.6	▲ 3.1	▲ 1.4	▲ 1.7	1.7
12	▲ 0.6	▲ 1.1	▲ 1.6	▲ 1.8	▲ 1.5	▲ 4.3	▲ 1.1	▲ 0.4	▲ 1.7	▲ 1.4	▲ 1.1	3.9

加工食品の小売動向

単位 千人当たり販売額、小売価格:円
前年同月比: %

プレミアム アイス	工 品							水 産 加 工 品			区分 年月	
	バター	チーズ	スキムミルク	クリーム パウダー	れん乳	フレッシュ クリーム	その他 乳製品	ちくわ	かまぼこ	はんぺん		
2,054	1,706	7,912	130	1,492	246	1,278	60	51,114	4,199	5,831	752	平. 14
2,137	1,760	7,926	131	1,624	342	1,240	66	48,426	3,792	5,196	809	15
1,964	1,620	7,507	125	1,433	329	1,099	68	47,826	3,624	5,073	746	16
2,061	1,635	7,837	292	1,254	302	1,057	70	48,873	3,633	5,245	747	17
1,971	1,665	8,131	213	1,132	290	1,013	64	49,057	3,674	5,306	780	18
2,170	1,735	8,349	168	1,022	281	955	64	48,992	3,707	5,287	854	19
1,956	1,853	8,752	162	952	295	826	58	49,418	3,767	4,978	910	20
1,903	1,961	9,547	157	912	273	775	58	48,807	3,844	4,790	941	21
1,996	2,095	10,262	161	879	261	746	61	48,480	3,923	4,819	942	22
1,562	1,972	10,203	182	1,111	512	790	63	49,830	4,038	4,048	1,279	平22.1
1,212	3,013	10,674	188	1,153	484	833	75	49,941	4,185	4,202	1,173	2
1,402	2,277	10,342	178	1,080	456	798	61	49,236	4,092	4,478	1,059	3
1,587	2,060	10,428	176	1,010	444	793	61	48,923	4,020	4,419	879	4
2,095	1,926	9,989	169	850	262	780	60	47,294	3,917	4,450	785	5
2,098	1,917	9,662	145	723	145	739	58	45,002	3,776	4,249	733	6
2,816	1,651	9,155	146	563	170	718	66	41,840	3,420	4,123	608	7
3,190	1,636	9,151	123	506	192	669	72	42,472	3,377	4,140	577	8
2,156	1,977	10,041	139	696	93	666	56	44,357	3,806	3,845	856	9
1,748	2,339	10,577	162	957	69	742	48	47,985	4,259	3,769	1,143	10
1,184	2,240	11,619	175	1,012	90	753	53	48,453	4,311	3,753	1,178	11
2,519	2,260	11,304	166	984	306	712	66	65,116	3,963	11,343	1,102	12
4.0	3.2	0.2	1.3	8.9	38.7	▲3.0	10.4	▲5.3	▲9.7	▲10.9	7.7	平. 14
▲8.1	▲7.9	▲5.3	▲4.8	▲11.8	▲3.7	▲11.4	2.3	▲1.2	▲4.4	▲2.4	▲7.8	15
4.9	0.9	4.4	133.5	▲12.5	▲8.1	▲3.8	3.0	2.2	0.2	3.4	0.1	16
▲4.4	1.8	3.8	▲27.0	▲9.7	▲4.3	▲4.2	▲7.6	0.4	1.1	1.2	4.5	17
10.1	4.2	2.7	▲21.1	▲9.7	▲3.0	▲5.7	▲1.1	▲0.1	0.9	▲0.4	9.4	18
▲9.8	6.8	4.8	▲4.0	▲6.9	5.0	▲13.4	▲9.6	0.9	1.6	▲5.8	6.6	19
▲2.7	5.9	9.1	▲3.0	▲4.1	▲7.6	▲6.2	0.5	▲1.2	2.1	▲3.8	3.4	20
4.9	6.8	7.5	3.0	▲3.7	▲4.2	▲3.7	5.9	▲0.7	2.0	0.6	0.0	21
▲11.7	12.8	6.8	3.2	▲0.4	▲4.2	▲1.6	16.1	1.1	4.7	0.4	7.5	平22.1
▲7.2	19.2	8.3	1.4	1.7	▲2.6	0.0	1.9	2.5	9.9	4.6	10.3	2
▲17.6	15.7	9.4	2.0	▲4.4	▲10.2	▲3.4	11.8	2.5	6.2	5.2	13.6	3
▲6.7	17.7	15.3	4.8	3.6	▲5.3	▲2.1	20.1	5.6	8.4	4.2	10.4	4
8.2	8.5	10.1	4.7	▲1.5	3.5	▲1.9	5.0	3.0	8.4	3.1	3.8	5
5.2	8.3	5.0	3.0	▲7.3	3.4	▲3.3	4.5	▲1.9	▲2.3	0.1	▲3.8	6
20.1	7.3	10.8	12.4	▲9.0	15.9	▲4.4	11.4	▲3.6	▲3.8	0.9	▲7.0	7
9.3	▲1.7	2.3	5.0	▲15.2	22.2	▲4.4	22.2	▲5.8	▲6.6	▲1.3	▲10.0	8
7.4	1.1	5.8	▲2.1	▲6.2	11.4	▲7.0	5.1	▲2.8	▲2.9	1.7	▲8.2	9
30.3	6.7	7.4	1.9	▲0.9	▲6.5	▲1.0	▲12.3	▲1.1	3.1	0.5	3.7	10
▲9.3	▲3.4	7.3	▲1.1	▲3.5	▲32.4	▲5.3	▲3.4	▲3.3	0.5	▲0.7	▲4.2	11
10.1	▲2.5	4.3	4.1	▲4.8	▲11.2	▲8.0	▲4.0	▲1.0	1.6	▲0.4	▲11.0	12
277	238	197	301	319	179	159	262	—	114	154	132	平. 14
263	240	197	297	312	166	160	259	—	113	147	129	15
279	241	194	297	299	169	158	251	—	112	142	126	16
272	238	189	303	285	170	157	215	—	110	138	126	17
271	237	191	305	276	169	149	210	—	108	137	123	18
260	245	193	310	267	169	150	212	—	108	139	119	19
258	285	212	329	257	166	145	212	—	112	142	122	20
246	293	214	343	246	169	143	216	—	110	145	117	21
225	282	200	346	240	167	144	204	—	104	138	111	22
274	288	207	349	244	161	146	197	—	107	131	115	平22.1
256	294	204	347	243	162	149	207	—	105	121	116	2
245	286	200	346	241	161	147	206	—	104	121	109	3
218	283	198	347	242	164	146	206	—	103	121	110	4
228	284	201	348	242	170	145	218	—	103	121	106	5
216	277	197	345	242	179	145	211	—	101	119	106	6
213	281	196	347	241	181	140	190	—	101	120	104	7
210	279	196	346	240	183	141	160	—	103	124	105	8
198	276	195	343	236	188	141	203	—	103	121	108	9
222	276	199	344	236	188	141	235	—	103	122	113	10
240	280	201	343	235	178	141	235	—	102	121	110	11
246	283	209	345	238	161	145	223	—	108	254	118	12
▲5.0	0.9	▲0.3	▲1.6	▲2.4	▲7.6	1.0	▲1.1	—	▲0.4	▲4.4	▲2.1	平. 14
6.1	0.1	▲1.4	0.2	▲4.0	2.2	▲1.4	▲3.1	—	▲1.1	▲3.7	▲2.7	15
▲2.7	▲1.1	▲2.3	2.1	▲4.9	0.3	▲0.7	▲14.4	—	▲2.2	▲2.2	0.3	16
▲0.4	▲0.6	0.6	0.6	▲3.1	▲0.6	▲4.8	▲2.4	—	▲1.1	▲0.9	▲2.3	17
▲4.0	3.4	1.0	1.4	▲3.1	0.0	0.3	1.0	—	▲0.7	1.0	▲3.3	18
▲0.6	16.6	10.1	6.3	▲3.9	▲1.7	▲3.0	▲0.0	—	4.2	2.4	2.0	19
▲4.6	2.7	0.9	4.4	▲4.4	2.0	▲1.2	1.9	—	▲1.6	2.4	▲3.7	20
▲8.9	▲3.7	▲6.3	0.7	▲2.4	▲1.2	0.4	▲5.7	—	▲6.2	▲5.0	▲5.6	21
▲2.9	▲4.1	▲9.0	3.4	▲2.5	▲0.9	1.0	▲12.6	—	▲8.3	▲4.5	▲6.4	平22.1
▲5.3	▲5.7	▲9.4	3.2	▲3.0	▲0.6	0.9	▲2.4	—	▲8.9	▲6.1	▲4.8	2
▲5.7	▲4.4	▲9.5	2.8	▲2.6	▲2.0	1.0	▲6.9	—	▲7.6	▲6.7	▲5.7	3
▲17.7	▲3.1	▲7.4	3.2	▲3.3	▲1.8	1.0	▲10.2	—	▲8.5	▲4.4	▲2.1	4
▲13.5	▲3.5	▲7.3	0.9	▲0.9	▲2.7	2.1	▲3.3	—	▲8.8	▲4.3	▲6.1	5
▲2.8	▲6.0	▲6.7	▲0.1	▲0.5	▲3.0	3.1	0.4	—	▲6.6	▲4.1	▲5.2	6
▲2.0	▲3.8	▲8.1	▲0.7	▲1.7	▲2.3	0.3	▲2.3	—	▲6.4	▲3.5	▲6.2	7
▲7.2	▲3.1	▲5.7	▲0.6	▲2.2	▲1.5	1.1	▲14.3	—	▲5.4	▲4.0	▲7.4	8
▲12.8	▲4.1	▲5.1	▲1.0	▲2.0	▲1.9	▲0.4	▲11.0	—	▲4.8	▲3.4	▲7.3	9
▲11.3	▲4.0	▲3.5	▲1.2	▲3.3	▲2.6	▲1.2	▲1.1	—	▲3.8	▲3.2	▲4.9	10
▲5.2	▲2.5	▲3.7	▲1.2	▲2.2	2.1	▲1.8	0.1	—	▲3.4	▲3.3	▲5.6	11
▲11.3	▲1.4	▲2.7	▲1.1	▲3.3	▲1.8	▲1.1	5.3	—	▲3.5	▲4.9	▲5.7	12

加工食品の小売動向

単位 千人当たり販売額、小売価格：円
前年同月比：%

同 加 工 品						調 味 料					区分 年月	
ゴマ油	オリーブ油	香味油	その他 食用油	ホイップ クリーム	ピーナッツ・ チョコクリーム	砂糖	みそ	しょうゆ	ソース	マヨネーズ		
716	789	54	10	940	498	52,880	3,866	6,106	4,225	2,137	4,160	平. 14
661	743	53	10	1,010	532	51,195	3,594	5,929	4,090	2,123	3,927	15
669	735	25	10	964	507	49,392	3,382	5,498	3,888	1,998	3,713	16
700	726	16	9	931	488	48,648	3,368	5,434	3,831	1,918	3,593	17
702	799	16	27	893	485	48,699	3,579	5,421	3,797	1,914	3,641	18
707	862	16	8	930	493	48,958	3,583	5,346	3,748	1,917	3,813	19
817	911	14	9	1,014	494	50,359	3,579	5,429	3,756	1,953	4,141	20
991	1,082	14	10	1,140	502	51,470	3,646	5,426	3,821	1,927	4,254	21
1,034	1,206	15	10	1,128	500	52,101	3,591	5,255	3,789	1,881	3,864	22
946	1,001	29	10	1,145	535	51,352	3,121	5,429	3,615	2,112	3,557	平22.1
1,069	1,345	29	15	2,114	604	51,091	3,485	5,652	3,803	2,062	4,059	2
1,052	1,258	21	12	1,206	581	49,886	3,394	5,639	3,851	2,070	3,984	3
1,108	1,282	15	10	960	565	50,271	3,100	5,700	3,942	2,021	4,053	4
1,116	1,273	13	10	953	523	51,773	3,372	5,338	3,861	1,930	4,193	5
1,125	1,234	12	8	834	524	53,676	4,416	4,898	3,596	1,769	4,082	6
1,055	1,204	12	8	792	448	51,036	3,170	4,491	3,392	1,625	3,878	7
1,017	1,254	12	6	782	413	48,947	2,995	4,392	3,423	1,617	3,611	8
974	1,137	12	8	868	448	47,605	3,054	4,827	3,467	1,809	3,728	9
1,002	1,203	9	10	992	486	53,408	3,803	5,752	3,931	1,925	3,742	10
1,028	1,154	9	11	1,054	493	56,232	3,987	5,827	3,954	1,927	3,908	11
937	1,141	9	10	1,908	426	58,963	4,971	5,293	4,553	1,808	3,651	12
▲ 7.7	▲ 5.8	▲ 2.2	4.6	7.5	6.9	▲ 3.2	▲ 7.0	▲ 2.9	▲ 3.2	▲ 0.7	▲ 5.6	平. 14
1.2	▲ 1.1	▲ 52.0	0.5	▲ 4.6	▲ 4.8	▲ 3.5	▲ 5.9	▲ 7.3	▲ 4.9	▲ 5.9	▲ 5.4	15
4.7	▲ 1.2	▲ 37.8	▲ 13.9	▲ 3.4	▲ 3.6	▲ 1.5	▲ 0.4	▲ 1.2	▲ 1.5	▲ 4.0	▲ 3.2	16
0.2	10.0	4.1	198.9	▲ 4.1	▲ 0.7	0.1	6.3	▲ 0.3	▲ 0.9	▲ 0.2	1.3	17
0.7	7.9	▲ 2.5	▲ 69.1	4.2	1.7	0.5	0.1	▲ 1.4	▲ 1.3	0.2	4.7	18
15.6	5.7	▲ 14.4	9.6	8.9	0.2	2.9	▲ 0.1	1.6	0.2	1.9	8.6	19
21.3	18.7	5.4	9.2	12.5	1.6	2.2	1.9	▲ 0.1	1.7	▲ 1.3	2.7	20
4.3	11.5	1.2	▲ 2.9	▲ 1.1	▲ 0.5	1.2	▲ 1.5	▲ 3.1	▲ 0.8	▲ 2.4	▲ 9.2	21
5.9	35.9	143.8	1.3	10.4	9.0	2.6	▲ 0.2	▲ 0.1	2.7	2.4	▲ 6.3	平22.1
9.7	54.7	133.7	▲ 8.2	3.6	9.0	3.0	0.1	1.0	0.1	▲ 0.2	▲ 7.4	2
9.7	15.1	57.7	▲ 10.5	▲ 2.7	6.7	1.4	0.4	▲ 0.7	▲ 0.8	▲ 0.3	▲ 12.0	3
12.8	24.3	21.6	2.7	2.1	8.9	4.0	0.1	2.4	5.0	1.0	▲ 11.5	4
12.5	18.1	0.2	2.1	▲ 2.4	5.7	1.7	▲ 6.4	0.1	5.3	▲ 0.2	▲ 8.8	5
10.3	14.8	4.9	▲ 6.4	▲ 7.1	2.3	1.5	▲ 5.6	▲ 3.5	▲ 1.5	▲ 4.8	▲ 11.6	6
2.1	4.8	▲ 0.1	▲ 0.5	▲ 1.9	▲ 1.4	2.9	▲ 3.5	▲ 6.5	▲ 2.0	▲ 6.8	▲ 9.8	7
1.6	14.4	15.4	▲ 11.0	▲ 3.1	▲ 6.4	▲ 0.3	▲ 8.1	▲ 9.8	▲ 5.3	▲ 11.8	▲ 12.0	8
▲ 4.3	▲ 4.6	22.6	▲ 4.2	▲ 3.7	▲ 13.1	▲ 1.2	▲ 7.6	▲ 10.0	▲ 3.1	▲ 5.1	▲ 7.5	9
▲ 3.0	▲ 6.1	▲ 47.1	2.4	2.9	▲ 6.9	2.1	8.4	▲ 0.4	1.3	▲ 1.4	▲ 6.3	10
1.2	▲ 1.3	▲ 64.5	▲ 0.4	0.1	▲ 8.5	▲ 0.6	2.7	▲ 4.0	▲ 0.9	▲ 0.6	▲ 7.4	11
▲ 2.3	0.7	▲ 62.7	3.7	▲ 4.1	▲ 7.3	▲ 0.4	2.6	▲ 5.1	▲ 5.9	▲ 0.4	▲ 7.7	12
225	397	247	298	192	180	—	147	274	223	197	184	平. 14
228	385	253	294	194	182	—	144	269	218	192	181	15
228	397	299	264	196	181	—	143	269	224	191	182	16
228	395	353	266	196	178	—	142	266	226	190	183	17
221	421	352	407	194	172	—	153	264	227	189	187	18
223	432	359	241	196	172	—	155	266	230	191	198	19
259	427	356	257	206	169	—	161	283	249	188	210	20
280	417	330	274	210	166	—	162	277	252	186	208	21
264	419	281	273	205	166	—	165	263	243	183	195	22
270	410	283	275	205	163	—	166	273	244	188	202	平22.1
269	419	278	271	201	166	—	161	271	245	185	195	2
263	406	266	279	207	167	—	161	266	243	184	195	3
259	420	293	271	209	166	—	163	265	243	179	195	4
265	421	300	274	209	167	—	165	265	245	184	195	5
261	422	304	277	208	160	—	193	262	245	178	195	6
265	419	285	280	210	167	—	171	257	242	182	197	7
266	421	286	278	211	165	—	158	261	244	185	198	8
261	423	259	270	208	163	—	160	261	240	180	193	9
267	417	285	265	209	166	—	164	258	237	183	194	10
260	422	275	269	205	169	—	166	257	239	182	191	11
266	423	284	270	197	172	—	159	264	245	184	194	12
1.3	▲ 3.0	2.4	▲ 1.4	1.0	1.3	—	▲ 2.1	▲ 1.6	▲ 2.3	▲ 2.4	▲ 2.0	平. 14
▲ 0.1	3.3	18.3	▲ 10.0	0.9	▲ 0.7	—	▲ 0.9	▲ 0.3	3.0	▲ 0.2	0.5	15
▲ 0.1	▲ 0.6	18.0	0.6	▲ 0.1	▲ 1.8	—	▲ 0.2	▲ 1.0	0.9	▲ 0.8	0.7	16
▲ 3.3	6.6	▲ 0.2	53.0	▲ 0.9	▲ 3.4	—	7.5	▲ 0.6	0.2	▲ 0.4	2.2	17
1.1	2.6	1.9	▲ 40.6	0.9	▲ 0.1	—	1.7	0.8	1.5	1.2	5.9	18
16.2	▲ 1.1	▲ 0.9	6.6	5.4	▲ 1.8	—	3.6	6.4	8.3	▲ 1.8	6.3	19
8.0	▲ 2.5	▲ 7.1	6.5	1.5	▲ 1.6	—	0.6	▲ 2.1	1.2	▲ 0.8	▲ 1.3	20
▲ 5.7	0.5	▲ 14.8	▲ 0.4	▲ 2.0	▲ 0.1	—	2.2	▲ 5.2	▲ 3.7	▲ 1.9	▲ 6.1	21
▲ 8.1	▲ 2.9	▲ 19.6	1.9	▲ 4.1	▲ 0.7	—	1.4	▲ 4.9	▲ 5.9	▲ 1.8	▲ 9.4	平22.1
▲ 7.5	0.0	▲ 23.2	▲ 0.6	▲ 3.3	▲ 1.1	—	0.5	▲ 5.9	▲ 4.2	▲ 1.7	▲ 11.4	2
▲ 10.1	▲ 0.7	▲ 23.4	3.8	▲ 4.3	▲ 0.5	—	1.8	▲ 5.6	▲ 4.3	▲ 0.5	▲ 9.8	3
▲ 8.6	2.4	▲ 18.3	▲ 0.2	▲ 2.4	▲ 0.5	—	4.1	▲ 5.2	▲ 5.4	▲ 1.8	▲ 7.2	4
▲ 7.6	1.4	▲ 15.6	0.7	▲ 3.5	▲ 1.0	—	▲ 2.1	▲ 4.3	▲ 4.8	▲ 0.4	▲ 7.1	5
▲ 5.2	0.2	▲ 19.2	0.7	▲ 2.9	▲ 1.3	—	1.3	▲ 3.9	▲ 2.9	▲ 3.9	▲ 6.4	6
▲ 4.9	▲ 0.3	▲ 23.7	1.0	▲ 2.2	▲ 0.7	—	4.8	▲ 5.9	▲ 3.3	▲ 2.1	▲ 4.3	7
▲ 3.7	2.4	▲ 20.9	▲ 0.2	▲ 0.2	▲ 0.6	—	4.9	▲ 3.8	▲ 3.6	▲ 1.7	▲ 3.2	8
▲ 4.3	3.2	▲ 29.1	▲ 1.3	▲ 1.8	1.0	—	5.5	▲ 5.7	▲ 3.9	▲ 2.5	▲ 4.7	9
▲ 2.5	▲ 1.2	▲ 9.2	▲ 4.2	▲ 1.3	▲ 0.3	—	3.6	▲ 6.2	▲ 3.3	▲ 2.1	▲ 2.4	10
▲ 5.5	0.4	▲ 4.6	▲ 5.1	▲ 0.3	2.8	—	1.1	▲ 5.3	▲ 3.3	▲ 2.4	▲ 4.9	11
▲ 2.2	0.3	▲ 1.6	▲ 0.8	▲ 0.0	1.3	—	1.5	▲ 5.6	▲ 1.1	▲ 1.6	▲ 3.2	12

加工食品の小売動向

単位：千人当たり販売額、小売価格：円
前年同月比：%

(つづき)				大豆加工品						飲料		区分 年月
焼き肉のたれ	その他のたれ	中華調味料	その他調味料	豆腐	油揚げ	納豆	豆乳	きな粉		コーラ		
2,864	1,630	888	541	21,394	7,138	2,454	10,061	1,450	291	86,423	3,883	平. 14
2,773	1,668	901	525	21,607	6,592	2,285	10,100	2,303	326	81,326	3,720	15
2,647	1,618	887	549	23,505	7,278	2,371	9,975	3,566	315	82,532	3,559	16
2,595	1,699	885	504	24,247	7,896	2,556	10,052	3,434	309	82,116	3,267	17
2,574	1,708	899	471	24,154	8,568	2,596	9,939	2,761	291	83,165	3,028	18
2,582	1,784	885	423	23,436	8,708	2,685	9,636	2,155	252	85,095	3,499	19
2,588	1,767	920	432	22,302	8,319	2,831	8,928	1,992	232	80,311	3,609	20
2,621	1,904	974	483	21,554	8,170	2,759	8,180	2,210	235	78,825	3,757	21
2,626	2,042	992	476	22,560	8,636	2,909	8,227	2,554	234	83,962	4,155	22
2,238	2,425	1,054	447	23,644	8,861	3,177	8,763	2,462	381	73,870	3,583	平22.1
2,308	1,928	1,131	458	23,178	8,395	3,263	8,903	2,421	196	72,944	3,604	2
2,644	1,811	1,050	457	22,803	7,951	3,307	8,863	2,466	217	73,927	3,767	3
3,058	1,737	1,099	462	22,997	8,003	3,344	8,890	2,564	195	77,590	3,759	4
3,138	1,632	1,084	484	23,275	8,671	3,160	8,692	2,574	177	83,732	4,318	5
2,809	1,540	1,054	479	23,338	9,306	2,633	8,336	2,900	163	88,615	4,516	6
2,946	1,706	979	492	22,263	9,522	2,153	7,641	2,799	147	97,512	4,773	7
3,266	1,607	918	471	22,149	9,812	2,162	7,340	2,636	199	105,260	5,238	8
2,407	2,010	934	442	22,466	9,087	2,732	7,775	2,693	180	94,486	4,427	9
2,286	2,569	931	446	22,530	8,378	3,025	8,285	2,681	163	83,353	3,740	10
2,173	2,539	940	512	22,488	8,236	3,130	8,476	2,448	198	77,485	3,771	11
2,211	2,885	799	545	20,231	7,427	2,996	7,221	2,028	560	74,579	4,124	12
▲ 3.2	2.3	1.5	▲ 3.0	1.0	▲ 7.6	▲ 6.9	0.4	58.8	12.0	▲ 5.9	▲ 4.2	平. 14
▲ 4.5	▲ 3.0	▲ 1.5	4.6	8.8	10.4	3.8	▲ 1.2	54.8	▲ 3.4	1.5	▲ 4.3	15
▲ 2.0	5.0	▲ 0.3	▲ 8.2	3.2	8.5	7.8	0.8	▲ 3.7	▲ 1.8	▲ 0.5	▲ 8.2	16
▲ 0.8	0.5	1.7	▲ 6.6	▲ 0.4	8.5	1.6	▲ 1.1	▲ 19.6	▲ 5.9	1.3	▲ 7.3	17
0.3	4.5	▲ 1.6	▲ 10.3	▲ 3.0	1.6	3.4	▲ 3.1	▲ 21.9	▲ 13.2	2.3	15.5	18
0.3	▲ 0.9	4.0	2.1	▲ 4.8	▲ 4.5	5.4	▲ 7.3	▲ 7.5	▲ 8.3	▲ 5.6	3.2	19
1.2	7.7	5.9	11.8	▲ 3.4	▲ 1.8	▲ 2.5	▲ 8.4	10.9	1.6	▲ 1.9	4.1	20
0.2	7.2	1.8	▲ 1.4	4.7	5.7	5.5	0.6	15.6	▲ 0.6	6.5	10.6	21
2.1	5.2	10.6	▲ 4.5	3.8	4.2	8.8	▲ 1.3	18.3	▲ 4.6	5.0	4.6	平22.1
3.7	5.5	11.5	▲ 3.0	5.4	7.0	10.3	▲ 0.2	17.1	1.5	3.7	7.3	2
1.8	13.8	8.7	▲ 3.2	5.7	5.3	11.2	0.2	24.2	2.5	1.1	4.3	3
1.5	26.2	16.3	▲ 4.7	8.8	5.0	16.7	6.1	21.9	16.9	1.5	▲ 0.4	4
1.9	16.4	11.4	▲ 2.6	10.1	8.1	16.6	6.9	22.3	4.9	2.4	11.6	5
▲ 0.7	1.7	7.9	▲ 2.6	8.0	7.3	4.1	4.1	28.7	4.1	4.5	12.7	6
1.8	4.6	▲ 0.1	▲ 11.0	5.0	6.0	2.8	▲ 0.1	19.2	6.4	11.8	18.0	7
▲ 3.9	1.1	▲ 4.2	▲ 14.0	2.9	7.7	▲ 7.2	▲ 3.7	16.3	▲ 1.1	12.9	16.1	8
▲ 4.6	6.9	▲ 8.9	▲ 2.9	2.5	10.3	▲ 2.2	▲ 5.7	9.1	3.1	11.8	12.3	9
2.8	11.3	▲ 6.6	0.0	3.0	4.5	2.6	0.3	7.7	▲ 1.0	8.0	9.3	10
▲ 0.5	0.9	▲ 11.7	4.8	0.7	▲ 1.0	0.9	1.3	4.4	▲ 3.7	4.4	11.8	11
▲ 1.0	3.9	▲ 6.7	28.9	1.1	2.3	2.9	▲ 0.5	1.6	▲ 5.1	4.9	13.4	12
259	216	231	175	—	95	102	102	130	125	—	128	平. 14
253	222	227	171	—	95	100	100	136	128	—	127	15
248	213	223	184	—	93	101	99	141	129	—	123	16
247	211	221	173	—	90	99	97	142	127	—	121	17
244	210	215	170	—	92	99	96	141	126	—	121	18
243	208	216	157	—	98	103	95	138	124	—	122	19
241	204	217	161	—	99	106	95	136	131	—	120	20
235	201	225	160	—	92	104	91	136	134	—	118	21
228	199	232	150	—	92	104	89	134	133	—	115	22
231	208	233	150	—	89	103	90	137	130	—	119	平22.1
228	203	227	148	—	88	103	89	137	137	—	118	2
226	201	233	144	—	89	104	89	133	135	—	116	3
226	198	230	146	—	90	105	90	136	143	—	116	4
231	195	232	147	—	92	104	89	134	142	—	113	5
225	194	231	147	—	93	102	89	136	144	—	115	6
231	182	229	152	—	96	104	89	134	140	—	115	7
236	188	229	147	—	97	107	89	133	135	—	111	8
226	191	234	148	—	93	106	88	134	136	—	113	9
223	199	235	148	—	90	103	88	131	136	—	114	10
225	202	233	152	—	89	102	88	134	133	—	115	11
227	212	236	164	—	90	103	88	135	123	—	116	12
▲ 2.3	2.8	▲ 1.7	▲ 2.5	—	▲ 0.3	▲ 1.1	▲ 1.5	4.3	2.8	—	▲ 1.2	平. 14
▲ 1.9	▲ 4.0	▲ 1.7	7.5	—	▲ 1.7	0.2	▲ 1.1	3.9	1.1	—	▲ 2.7	15
▲ 0.5	▲ 1.1	▲ 1.1	▲ 5.8	—	▲ 3.4	▲ 2.1	▲ 1.7	0.6	▲ 1.8	—	▲ 2.1	16
▲ 1.1	▲ 0.6	▲ 2.4	▲ 2.1	—	2.5	0.6	▲ 1.4	▲ 0.6	▲ 0.8	—	0.7	17
▲ 0.5	▲ 1.1	0.3	▲ 7.3	—	6.4	4.1	▲ 0.8	▲ 2.1	▲ 1.6	—	0.2	18
▲ 0.7	▲ 1.7	0.6	2.1	—	1.2	2.8	▲ 0.7	▲ 1.4	5.8	—	▲ 1.4	19
▲ 2.5	▲ 1.3	3.4	▲ 0.1	—	▲ 6.7	▲ 2.0	▲ 3.7	▲ 0.6	1.7	—	▲ 1.6	20
▲ 2.8	▲ 1.3	3.2	▲ 6.7	—	▲ 0.9	▲ 0.3	▲ 2.5	▲ 0.8	▲ 0.4	—	▲ 2.8	21
▲ 3.4	▲ 3.4	3.6	▲ 11.7	—	▲ 6.9	▲ 1.3	▲ 4.9	▲ 1.2	▲ 1.6	—	▲ 1.9	平22.1
▲ 2.9	▲ 0.5	1.3	▲ 8.6	—	▲ 5.8	▲ 1.7	▲ 4.1	▲ 0.7	▲ 0.5	—	▲ 0.7	2
▲ 4.3	▲ 0.7	4.5	▲ 10.0	—	▲ 3.6	▲ 1.3	▲ 3.4	▲ 2.0	0.1	—	▲ 1.1	3
▲ 4.2	▲ 1.5	4.8	▲ 9.2	—	▲ 3.3	▲ 1.1	▲ 2.4	1.9	4.9	—	0.0	4
▲ 3.7	▲ 1.9	7.5	▲ 10.5	—	▲ 2.0	▲ 0.7	▲ 2.7	1.1	3.3	—	▲ 3.3	5
▲ 3.5	▲ 2.1	8.5	▲ 9.1	—	0.4	▲ 0.7	▲ 2.5	1.5	1.9	—	▲ 2.8	6
▲ 1.3	▲ 0.4	2.2	▲ 9.0	—	0.6	1.4	▲ 1.8	▲ 0.7	▲ 0.7	—	▲ 0.2	7
▲ 1.8	▲ 2.0	3.6	▲ 13.5	—	2.4	2.2	▲ 1.3	▲ 1.3	▲ 0.7	—	▲ 5.8	8
▲ 2.6	▲ 0.2	2.1	▲ 3.6	—	0.9	1.0	▲ 2.2	▲ 0.9	▲ 1.7	—	▲ 4.2	9
▲ 2.8	0.2	1.4	▲ 1.7	—	0.8	▲ 0.8	▲ 1.9	▲ 3.0	▲ 2.2	—	▲ 3.7	10
▲ 1.7	▲ 1.0	▲ 0.8	▲ 0.1	—	1.5	▲ 0.4	▲ 1.8	▲ 1.8	▲ 2.2	—	▲ 4.6	11
▲ 1.7	▲ 1.4	0.9	5.9	—	1.5	0.2	▲ 1.6	▲ 1.8	▲ 2.2	—	▲ 3.2	12

【利用者のために】

この調査は、農林水産省が、食品産業の動向を把握するため、調査の企画・立案から調査の実施・分析に係る業務を一体として（社）食品需給研究センターに請け負わせて実施しているものです。

- 1 株式会社 KSP-SP の KSP-POS データによる。
- 2 小売額指数は、POS レジ通過客数千人当たり販売額で、17 年＝100 とした指数。
千人当たり販売額＝販売額÷POS レジ通過客数×1000
- 3 小売価格指数は、17 年＝100 とした指数。小売価格＝販売額÷販売数量
品目別の 1 個当たり平均価格から、販売額ウェイトを用いてラスパイレズ式により算出。
- 4 平成 22 年 12 月の収集店舗数は、790 店であった。対前年同月比 6.6%増、前月比は▲0.9%減。
- 5 同 1 店舗当たりの来店客数は、約 7 万 7 千人で対前年同月比 1.3%増、前月比 16.3%増。
- 6 同 1 店舗当たりの加工食品販売額は、約 5 千 9 百万円で、対前年同月比 2.7%増、前月比 23.1%増。
- 7 増減の表現については、大幅；±16%以上、かなり大きく；±11～16%未満、かなりの程度；±6～11%未満、やや；±3～6%未満、わずか；±1～3%未満、前年並み；±1%未満
- 8 部門別の内訳（品目）は下記のとおり。

畜産加工品；ハム、ベーコン、ソーセージ、焼き豚、その他加工肉類、畜産缶詰、畜産珍味、牛乳（加工乳含む）、乳飲料、はつ酵乳、乳酸菌飲料、プレミアムアイス、バター、チーズ、スキムミルク、クリームパウダー、れん乳、フレッシュクリーム、その他乳製品

水産加工品；ちくわ、かまぼこ、はんぺん、揚げ物、その他練製品、魚肉ハム、魚肉ソーセージ、水産缶詰（マグロ・カツオ以外）、マグロ・カツオ缶詰、冷凍水産素材、削り節・かつお節、のり、わかめ、昆布、その他海藻類、煮干、佃煮、その他加工水産、水産加工品、水産珍味

農産加工品；漬物、野菜缶詰、果実・デザート缶詰、ジャム・マーマレード、冷凍農産素材、ケチャップ、農産加工品、コンニャク、ゴマ、豆類、干し椎茸、その他農産乾物、農産珍味

製穀粉・同加工品；小麦粉、天ぷら粉、プレミックス、米粉、唐揚げ粉類、片栗粉、その他粉類、インスタント袋麺、カップ麺、乾麺、生麺・ゆで麺、その他麺類、スパゲティ、マカロニ、食パン、菓子パン、調理パン、その他パン、パン粉、シリアル類、包装餅、その他穀物、生地・皮

食用油・同加工品；マーガリン・ファットスプレッド類、その他スプレッド類、動物性油脂、サラダ油・天ぷら油、ゴマ油、オリーブ油、香味油、その他食用油、ホイップクリーム、ピーナッツ・チョコクリーム

調味料；砂糖、みそ、しょうゆ、ソース、マヨネーズ、ドレッシング、風味調味料、単一・複合調味料、低カロリー甘味料、食塩、香辛料（からし・わさび以外）、からし・わさび、食酢、合わせ酢（和風）、みりん風調味料、つゆ、液体だし、焼き肉のたれ、その他のたれ、中華調味料、その他調味料

大豆・同加工品；豆腐、油揚げ、納豆、豆乳、きな粉

飲料；コーラ、炭酸フレーバー、果汁 100%飲料、果汁飲料、果肉飲料、紅茶ドリンク、日本茶・麦茶ドリンク、中国茶ドリンク、その他茶ドリンク、コーヒードリンク、ココアドリンク、乳酸飲料、その他清涼飲料、ピネガードリンク、水、炭酸水、スポーツドリンク、栄養ドリンク、野菜ジュース、トマトジュース、その他果実飲料、インスタントコーヒー、レギュラーコーヒー、ココア、紅茶、日本茶、麦茶、中国茶、その他の茶類、その他嗜好飲料

菓子；チョコレート、ビスケット・クッキー、米菓、キャンディ・キャラメル、チューインガム、スナック、豆菓子、玩具菓子、生菓子、半生菓子、焼菓子・油菓子、菓子セット、その他菓子、その他菓子類、デザート類、その他デザート・ヨーグルト、ファミリーアイス、パーソナルアイスその他

調理食品；冷凍畜産素材、冷凍調理、冷凍ピザ・グラタン類、冷凍麺、冷凍米飯加工品、その他冷凍食品、インスタントカレー、調理済みカレー、インスタントシチュー、調理済みシチュー、ソースミックス、中華料理の素、まぜ御飯の素、米飯加工品、レンジ専用食品、ふりかけ、お茶漬の素、その他調理品、調理用スープ、インスタントスープ、インスタント味噌汁・吸物、その他スープ、その他缶詰、サラダ、煮豆、和惣菜、中華惣菜、洋惣菜、その他惣菜

酒類；清酒、合成清酒、焼酎（甲類）、焼酎（乙類）、みりん、ビール、発泡酒、果実酒、甘味果実酒、ウイスキー、ブランデー、スピリッツ、リキュール類、その他雑酒（第三のビール含む）、酒類を含むセット商品、その他飲料・酒類、料理用日本酒、料理用ワイン

本調査結果は、下記のホームページからご覧いただけます。

農林水産省【http://www.maff.go.jp/j/zyukyu/jki/j_doutai/index.html】

（社）食品需給研究センター【<http://www.fmric.or.jp/stat/>】

発行日 平成 23 年 2 月 7 日発行

社団法人 食品需給研究センター

〒114-0024 東京都北区西ヶ原 1-26-3

TEL : 03-5567-1991 FAX : 03-5567-1960

<http://www.fmric.or.jp>