

食品製造業の生産動向

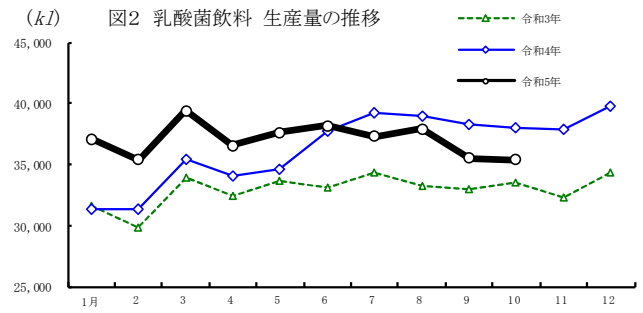
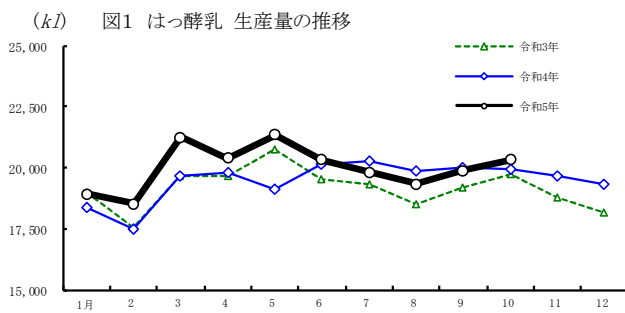
—令和5年10月—

【調査結果概要】

1 畜産食料品

はっ酵乳（非乳業）の10月の生産量は前年同月比1.8%とわずかに増加した。

一方、乳酸菌飲料類（非乳業）の10月の生産量は、対前年同月比▲6.9%とかなりの程度減少した。これは、乳製品乳酸菌飲料がわずかに減少したのに加え、乳酸菌飲料が大幅に減少したことによる。

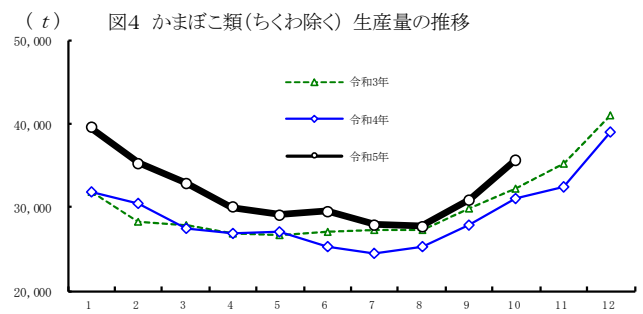
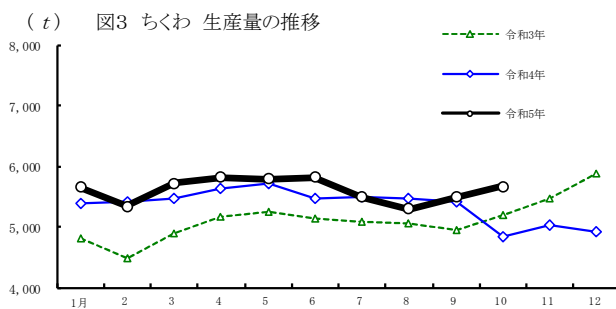


注) 乳業メーカーを除く、はっ酵乳・乳酸菌飲料メーカーの生産量である。

2 水産食料品

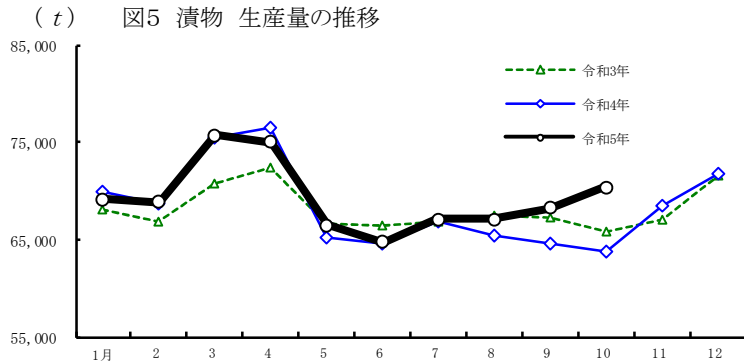
ちくわの10月の生産量は、対前年同月比16.9%と大幅に増加した。

また、かまぼこ類（ちくわを除く）の10月の生産量も、対前年同月比15.0%とかなり大きく増加した。これは、包装かまぼこは減少したものの、板かまぼこ、なると・はんぺん、あげかまぼこ及びその他のかまぼこが増加したことによる。



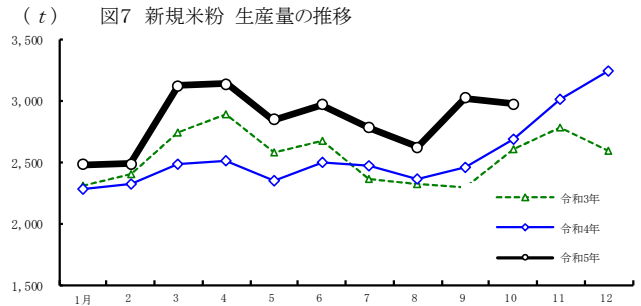
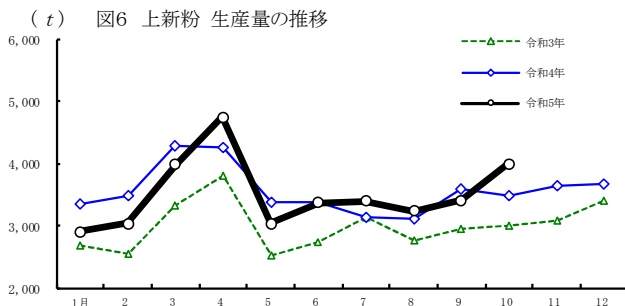
3 農産食料品

野菜・果実漬物の10月の生産量は、対前年同月比10.2%とかなりの程度増加した。これは、塩漬類、粕漬類、みそ漬類及びその他の漬物は減少したものの、酢漬類、浅漬類、糠漬類及び醤油漬類が増加したことによる。

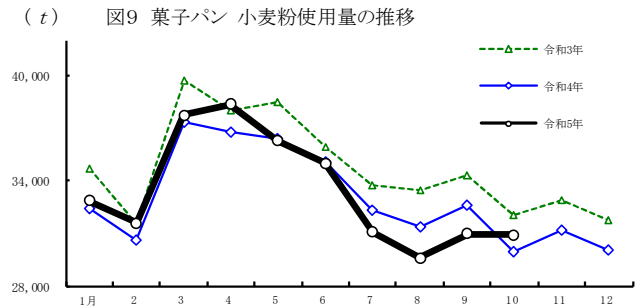
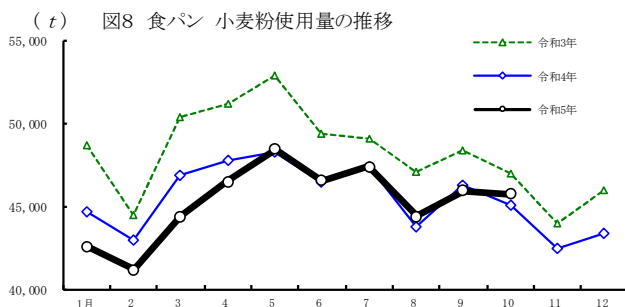


4 製穀粉・同加工品

上新粉の10月の生産量は、対前年同月比14.6%とかなり大きく増加した。
また、新規米粉の10月の生産量も、対前年同月比10.9%とかなりの程度増加した。

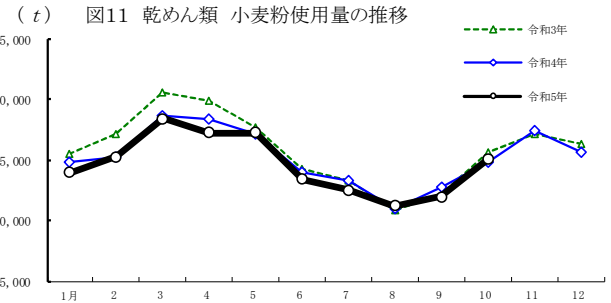
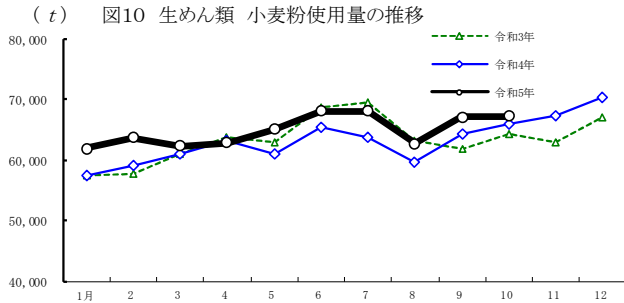


食パンの10月の小麦粉使用量は、対前年同月比1.5%とわずかに増加した。
また、菓子パンの10月の小麦粉使用量も、対前年同月比3.1%とやや増加した。

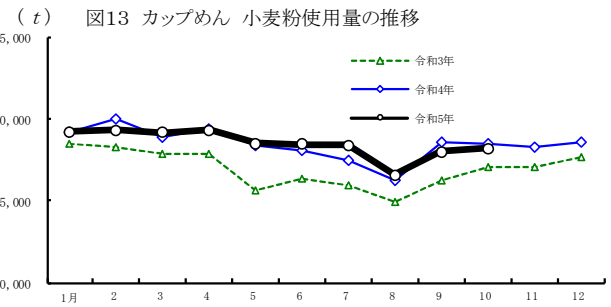
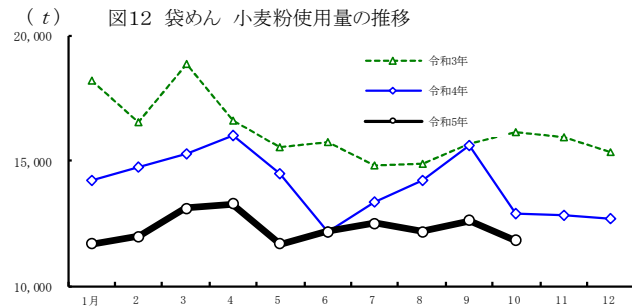


生めん類の10月の小麦粉使用量は、対前年同月比1.9%とわずかに増加した。これは、うどん（生めん）及び中華めん（ゆでめん、蒸しめん、餃子等皮類）は減少したものの、うどん（ゆでめん）、中華めん（生めん）及び日本そば（生めん、ゆでめん）が増加したことによる。

乾めん類の10月の小麦粉使用量も、対前年同月比1.8%とわずかに増加した。これは、うどん、ひやむぎ及び手延素麺類（うどん、ひやむぎ、そうめん）は減少したものの、そうめん、干し中華及び日本そばが増加したことによる。



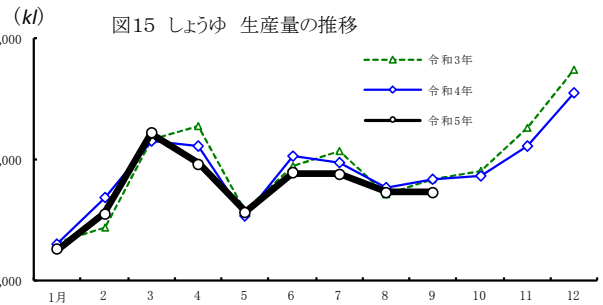
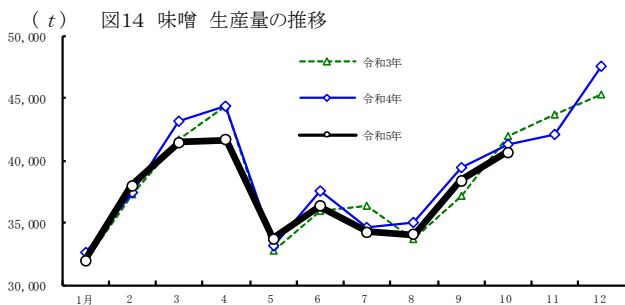
即席めん類のうち、袋めんの10月の小麦粉使用量は、対前年同月比▲8.4%とかなりの程度減少した。また、カップ麺の10月の小麦粉使用量も、対前年同月比▲1.6%とわずかに減少した。



5 調味料

味噌の10月の生産量は、対前年同月比▲1.5%とわずかに減少した。これは、調合みそは増加したものの、麦みそ及び豆みそが減少したことによる。

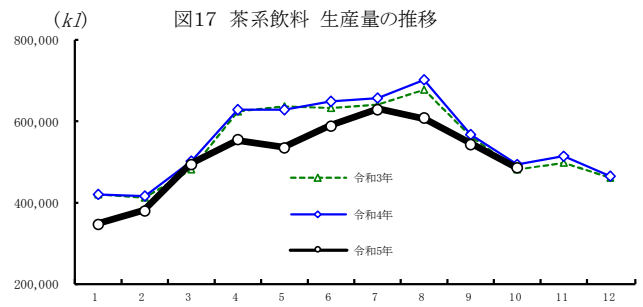
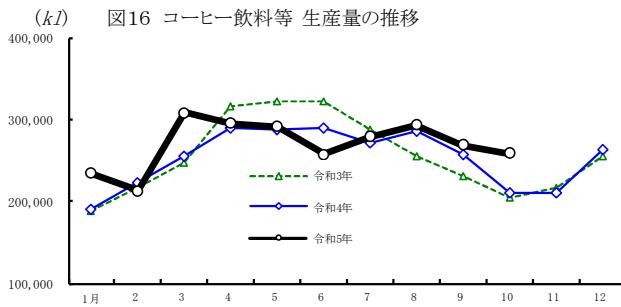
しょうゆの9月の生産量は、対前年同月比▲3.9%とやや減少した。



6 コーヒー・茶系飲料

コーヒー飲料等の8月の生産量は、対前年同月比23.2%と大幅に増加した。

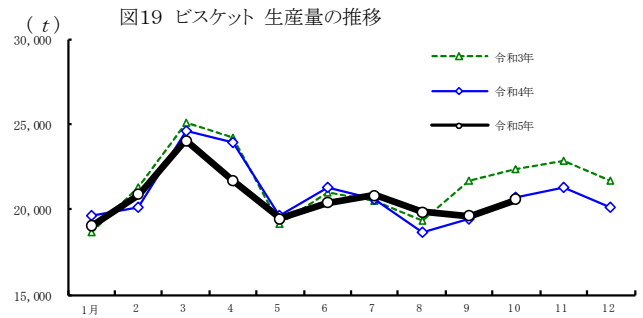
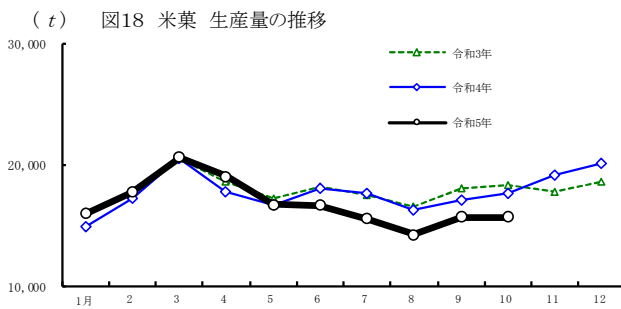
一方、茶系飲料の10月の生産量は、対前年同月比▲2.1%とわずかに減少した。これは、ウーロン茶飲料及び麦茶飲料は増加したものの、紅茶飲料、緑茶飲料及びその他茶系飲料が減少したことによる。



7 菓子

米菓の10月の生産量は、対前年同月比▲10.9%とかなりの程度減少した。これは、あられがかなりの程度減少し、せんべいもかなり大きく減少したことによる。

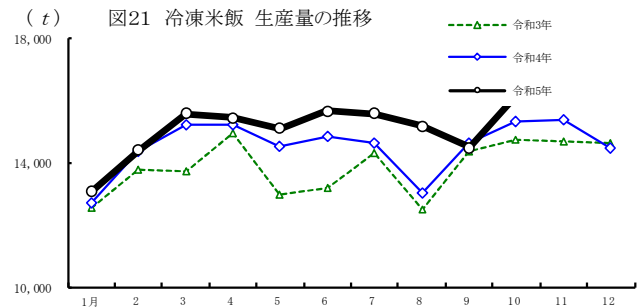
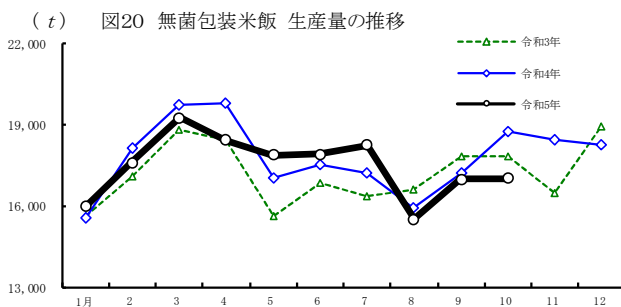
ビスケットの10月の生産量は、対前年同月比▲0.4%と前年並みとなった。これは、ソフト系（クッキーを含む）及びクラッカー系は増加したものの、ハード系、乾パン及びパイ加工その他が減少したことによる。



8 調理食品類

無菌包装米飯の10月の生産量は、対前年同月比▲9.3%とかなりの程度減少した。

一方、冷凍米飯の10月の生産量は、対前年同月比5.4%とやや増加した。



【調査結果】

単位 { 生産量：t、kl
増減率：%

1 生産量		畜産食料品								水産食料品	
区分	年月	はっ酵乳 (非乳業)		乳酸菌飲料類(非乳業)						ちくわ・かまぼこ類	
		増減率	増減率	乳製品乳酸菌飲料		乳酸菌飲料		増減率	増減率		
				kl	%	kl	%			t	%
平.	26	202,218	3.3	357,134	4.7	286,724	2.5	70,410	14.6	470,539	0.7
	27	212,254	5.0	349,270	▲2.2	286,590	▲0.0	62,680	▲11.0	470,563	0.0
	28	229,686	8.2	341,165	▲2.3	285,407	▲0.4	55,758	▲11.0	454,821	▲3.3
	29	239,646	4.3	383,891	12.5	327,330	14.7	56,561	1.4	444,116	▲2.4
	30	241,285	0.7	383,070	▲0.2	328,489	0.4	54,581	▲3.5	448,861	1.1
令.	元	230,005	▲4.7	379,706	▲0.9	325,982	▲0.8	53,724	▲1.6	440,095	▲2.0
	2	230,936	0.4	387,618	2.1	337,344	3.5	50,274	▲6.4	410,526	▲6.7
	3	229,785	▲0.5	395,215	2.0	347,260	2.9	47,955	▲4.6	422,482	2.9
	4	233,700	1.7	436,415	10.4	393,124	13.2	43,292	▲9.7	412,855	▲2.3
令.	4.1	18,372	▲3.2	31,266	▲1.1	27,756	0.6	3,510	▲12.7	37,115	1.2
	2	17,502	▲0.3	31,350	5.1	26,911	3.0	4,439	20.2	35,898	9.5
	3	19,682	0.2	35,348	4.3	31,465	5.8	3,883	▲6.4	32,822	0.0
	4	19,794	0.6	34,071	5.0	30,263	6.4	3,808	▲4.7	32,413	1.3
	5	19,149	▲7.6	34,588	2.9	30,658	3.7	3,930	▲3.2	32,694	2.5
	6	20,104	3.0	37,760	14.0	34,215	17.7	3,545	▲12.3	30,775	▲4.4
	7	20,278	5.0	39,283	14.4	35,654	17.0	3,629	▲6.3	30,040	▲7.2
	8	19,889	7.4	38,912	17.1	35,089	23.0	3,823	▲18.8	30,746	▲4.8
	9	20,018	4.5	38,225	15.8	34,459	20.3	3,766	▲13.4	33,293	▲4.1
	10	19,966	1.2	37,995	13.5	34,562	16.4	3,434	▲9.5	35,874	▲3.9
	11	19,649	4.5	37,836	17.3	35,114	22.2	2,722	▲22.8	37,336	▲8.1
	12	19,297	6.3	39,781	15.7	36,978	20.7	2,803	▲25.2	43,849	▲6.3
令.	5.1	18,931	3.0	37,057	18.5	34,660	24.9	2,397	▲31.7	45,175	21.7
	2	18,524	5.8	35,395	12.9	33,397	24.1	1,998	▲55.0	40,559	13.0
	3	21,231	7.9	39,359	11.3	37,502	19.2	1,857	▲52.2	38,561	17.5
	4	20,385	3.0	36,562	7.3	35,179	16.2	1,383	▲63.7	35,842	10.6
	5	21,329	11.4	37,647	8.8	36,480	19.0	1,167	▲70.3	34,877	6.7
	6	20,331	1.1	38,181	1.1	36,611	7.0	1,570	▲55.7	35,299	14.7
	7	19,806	▲2.3	37,297	▲5.1	34,956	▲2.0	2,341	▲35.5	33,347	11.0
	8	19,326	▲2.8	37,920	▲2.5	36,247	3.3	1,673	▲56.2	33,003	7.3
	9	19,882	▲0.7	35,495	▲7.1	33,883	▲1.7	1,612	▲57.2	36,347	9.2
	10	20,316	1.8	35,380	▲6.9	33,864	▲2.0	1,516	▲55.9	41,351	15.3
	11										
	12										
10月計		200,061	2.7	370,293	3.2	352,779	9.9	17,514	▲53.6	374,361	12.9

区分 年月	水産食料品(つづき)									
	ちくわ・かまぼこ類(つづき)									
	ちくわ		板かまぼこ		包装かまぼこ		なると・はんぺん		あげかまぼこ	
	t	増減率	t	増減率	t	増減率	t	増減率	t	増減率
平. 26	77,999	▲4.0	55,732	▲1.4	15,115	▲6.5	27,354	▲7.0	194,040	2.6
27	73,743	▲5.5	54,495	▲2.2	11,945	▲21.0	24,644	▲9.9	201,638	3.9
28	64,583	▲12.4	55,868	2.5	14,543	21.7	25,323	2.8	195,651	▲3.0
29	61,371	▲5.0	47,199	▲15.5	14,569	0.2	28,698	13.3	194,642	▲0.5
30	61,166	▲0.3	41,460	▲12.2	14,458	▲0.8	29,639	3.3	198,829	2.2
令. 元	60,108	▲1.7	43,092	3.9	14,085	▲2.6	30,303	2.2	182,269	▲8.3
2	58,053	▲3.4	40,973	▲4.9	13,629	▲3.2	28,050	▲7.4	174,049	▲4.5
3	61,339	5.7	41,927	2.3	13,742	0.8	29,340	4.6	175,125	0.6
4	64,247	4.7	43,262	3.2	12,004	▲12.6	32,669	11.3	158,619	▲9.4
令. 4.1	5,383	12.2	3,081	▲14.2	1,177	6.5	3,351	12.2	15,936	▲3.7
2	5,413	21.1	2,897	18.7	1,079	▲4.3	2,825	15.8	15,488	5.6
3	5,455	11.3	2,946	17.7	848	▲27.6	2,433	23.8	12,304	▲12.6
4	5,635	9.0	2,909	20.0	910	▲9.5	2,028	15.5	12,352	▲7.6
5	5,724	9.3	3,091	27.0	880	▲18.3	2,070	12.9	12,432	▲3.8
6	5,473	6.4	3,251	8.3	854	▲18.0	2,106	18.4	10,488	▲16.0
7	5,492	8.0	3,185	3.9	859	▲25.1	1,990	9.0	9,722	▲21.1
8	5,466	8.1	3,198	5.0	965	▲11.0	2,145	11.8	10,361	▲15.7
9	5,423	9.9	3,531	6.7	870	▲22.0	2,746	8.8	12,309	▲15.9
10	4,844	▲6.7	3,372	▲4.0	930	▲16.7	3,506	12.6	14,973	▲7.1
11	5,017	▲8.3	4,410	▲11.3	931	▲19.9	3,665	10.0	14,953	▲13.9
12	4,922	▲16.3	7,391	▲3.2	1,701	7.0	3,804	▲1.5	17,301	▲5.6
令. 5.1	5,648	4.9	4,428	43.7	1,337	13.6	3,666	9.4	20,065	25.9
2	5,329	▲1.6	3,992	37.8	1,050	▲2.7	2,940	4.1	16,432	6.1
3	5,718	4.8	3,387	15.0	1,108	30.7	2,549	4.8	14,954	21.5
4	5,815	3.2	2,846	▲2.2	994	9.2	2,513	23.9	12,677	2.6
5	5,788	1.1	2,881	▲6.8	1,005	14.2	2,487	20.1	12,688	2.1
6	5,816	6.3	3,487	7.3	1,040	21.8	2,453	16.5	12,440	18.6
7	5,487	▲0.1	3,044	▲4.4	600	▲30.2	2,305	15.8	11,860	22.0
8	5,299	▲3.1	3,246	1.5	571	▲40.8	2,392	11.5	11,415	10.2
9	5,490	1.2	3,573	1.2	618	▲29.0	3,051	11.1	13,257	7.7
10	5,662	16.9	4,301	27.6	743	▲20.1	3,913	11.6	16,393	9.5
11										
12										
10月計	56,052	3.2	35,185	11.8	9,066	▲3.3	28,269	12.2	142,181	12.5

単位 { 生産量 : t
増減率 : %

農産食料品										区分
野菜・果実漬物										
ちくわ・かまぼこ類(つづき)		塩漬類								年月
その他のかまぼこ		梅干・梅漬		その他の塩漬						
t	増減率	t	増減率	t	増減率	t	増減率	t	増減率	
100,299	5.7	705,197	▲1.9	100,390	1.3	26,699	▲0.8	73,692	2.1	平. 26
104,098	3.8	722,904	2.5	108,788	8.4	26,466	▲0.9	82,322	11.7	27
98,850	▲5.0	713,697	▲1.3	114,570	5.3	29,481	11.4	85,089	3.4	28
97,640	▲1.2	691,950	▲3.0	112,508	▲1.8	24,138	▲18.1	88,370	3.9	29
103,310	5.8	705,333	1.9	114,336	1.6	23,694	▲1.8	90,642	2.6	30
110,242	6.7	742,282	5.2	112,966	▲1.2	23,821	0.5	89,145	▲1.7	令. 元
95,771	▲13.1	777,246	4.7	109,540	▲3.0	23,591	▲1.0	85,949	▲3.6	2
101,009	5.5	816,627	5.1	107,970	▲1.4	22,892	▲3.0	85,078	▲1.0	3
102,053	1.0	820,721	0.5	106,677	▲1.2	23,040	0.6	83,648	▲1.7	4
8,188	7.0	69,845	2.6	8,261	5.3	1,361	▲3.2	6,900	7.2	令.4.1
8,194	7.3	68,665	2.8	8,149	▲1.4	1,591	3.9	6,558	▲2.6	2
8,836	7.9	75,468	6.6	8,970	▲6.8	2,004	▲2.4	6,966	▲8.0	3
8,579	3.9	76,505	5.8	9,502	▲3.8	2,108	▲4.1	7,394	▲3.8	4
8,498	1.4	65,153	▲2.0	8,380	▲4.1	1,825	2.1	6,555	▲5.7	5
8,603	▲1.8	64,464	▲2.9	8,912	▲6.5	2,181	▲10.6	6,731	▲5.1	6
8,792	▲1.7	66,885	0.2	9,472	0.5	2,522	6.3	6,950	▲1.5	7
8,611	▲3.3	65,361	▲3.1	8,882	1.8	1,894	1.0	6,988	2.0	8
8,415	2.7	64,466	▲4.2	8,869	1.1	1,917	6.1	6,952	▲0.2	9
8,249	▲0.2	63,800	▲3.0	8,837	▲3.6	1,813	2.6	7,024	▲5.1	10
8,360	0.7	68,406	2.1	9,097	2.0	1,933	5.7	7,164	1.1	11
8,728	▲8.3	71,703	0.3	9,346	3.0	1,891	2.9	7,466	3.0	12
10,031	22.5	69,092	▲1.1	8,284	0.3	1,577	15.9	6,707	▲2.8	令.5.1
10,816	32.0	68,791	0.2	8,970	10.1	1,923	20.9	7,047	7.5	2
10,845	22.7	75,685	0.3	8,497	▲5.3	1,857	▲7.3	6,640	▲4.7	3
10,997	28.2	74,941	▲2.0	9,330	▲1.8	2,063	▲2.1	7,267	▲1.7	4
10,028	18.0	66,417	1.9	8,669	3.4	2,011	10.2	6,658	1.6	5
10,063	17.0	64,759	0.5	8,958	0.5	2,225	2.0	6,733	0.0	6
10,051	14.3	67,034	0.2	8,987	▲5.1	2,294	▲9.0	6,693	▲3.7	7
10,080	17.1	67,067	2.6	8,550	▲3.7	2,117	11.8	6,433	▲7.9	8
10,358	23.1	68,205	5.8	8,943	0.8	2,335	21.8	6,608	▲4.9	9
10,339	25.3	70,310	10.2	8,675	▲1.8	2,219	22.4	6,456	▲8.1	10
										11
										12
103,608	21.9	692,301	1.7	87,863	▲0.4	20,621	7.3	67,242	▲2.6	10月計

区分	農産食料品(つづき)									
	野菜・果実漬物(つづき)									
	酢漬類								浅漬類	
	らっきょう漬		しょうが漬		その他の酢漬					
年月	増減率		増減率		増減率		増減率		増減率	
	t	%	t	%	t	%	t	%	t	%
平. 26	70,599	▲0.5	15,132	▲8.3	43,947	4.9	11,520	▲8.1	118,391	8.2
27	74,853	6.0	14,396	▲4.9	49,574	12.8	10,883	▲5.5	134,078	13.3
28	81,162	8.4	15,421	7.1	55,466	11.9	10,275	▲5.6	129,942	▲3.1
29	87,444	7.7	21,155	37.2	54,973	▲0.9	11,316	10.1	129,554	▲0.3
30	98,888	13.1	23,084	9.1	59,898	9.0	15,906	40.6	126,183	▲2.6
令. 元	103,479	4.6	27,303	18.3	57,963	▲3.2	18,213	14.5	137,551	9.0
2	105,791	2.2	32,212	18.0	55,385	▲4.4	18,194	▲0.1	143,820	4.6
3	108,754	2.8	29,244	▲9.2	61,596	11.2	17,914	▲1.5	147,672	2.7
4	119,754	10.1	26,740	▲8.6	76,173	23.7	16,841	▲6.0	153,818	4.2
令. 4.1	8,208	8.4	2,299	▲9.1	4,612	21.8	1,297	3.5	15,532	1.7
2	8,882	24.1	1,986	8.4	5,551	39.7	1,345	▲0.5	14,186	5.4
3	10,655	18.6	2,261	6.2	6,948	30.5	1,446	▲5.4	15,524	7.1
4	11,015	20.5	2,052	▲7.8	7,344	38.0	1,619	1.6	15,110	8.1
5	8,731	18.4	1,981	▲9.1	5,428	40.1	1,322	0.2	14,338	1.7
6	9,022	2.0	1,750	▲29.0	5,924	20.6	1,348	▲8.2	12,643	10.5
7	10,998	19.4	1,621	▲22.8	7,987	39.2	1,390	1.0	12,450	11.6
8	10,396	5.4	2,536	▲13.1	6,404	19.3	1,456	▲7.4	11,932	3.1
9	10,177	6.0	2,355	▲10.1	6,494	17.5	1,328	▲8.8	10,729	▲0.7
10	9,189	▲5.9	2,324	▲19.4	5,494	3.3	1,371	▲12.4	10,321	▲2.8
11	10,465	9.4	2,268	▲5.9	6,832	21.3	1,365	▲10.5	10,084	1.1
12	12,016	3.0	3,307	12.1	7,155	5.0	1,554	▲18.3	10,969	1.7
令. 5.1	8,923	8.7	3,176	38.1	4,654	0.9	1,093	▲15.7	15,546	0.1
2	8,357	▲5.9	2,517	26.7	4,714	▲15.1	1,126	▲16.3	14,783	4.2
3	10,238	▲3.9	2,921	29.2	5,809	▲16.4	1,508	4.3	15,134	▲2.5
4	9,655	▲12.3	2,268	10.5	5,909	▲19.5	1,478	▲8.7	15,289	1.2
5	8,473	▲3.0	2,144	8.2	5,010	▲7.7	1,319	▲0.2	14,818	3.3
6	8,993	▲0.3	2,313	32.2	5,370	▲9.4	1,310	▲2.8	11,705	▲7.4
7	9,474	▲13.9	2,068	27.6	6,032	▲24.5	1,374	▲1.2	12,321	▲1.0
8	8,549	▲17.8	1,762	▲30.5	5,438	▲15.1	1,349	▲7.3	12,477	4.6
9	10,094	▲0.8	2,947	25.1	5,877	▲9.5	1,270	▲4.4	11,077	3.2
10	10,390	13.1	2,889	24.3	6,252	13.8	1,249	▲8.9	10,895	5.6
11										
12										
10月計	93,146	▲4.2	25,005	18.1	55,065	▲11.5	13,076	▲6.1	134,045	1.0

単位 { 生産量 : t
増減率 : %

農産食料品(つづき)										区 分
野菜・果実漬物(つづき)										
糠漬類		醤油漬類								年 月
たくあん漬		福神漬		野菜刻み漬		キムチ		増減率	増減率	
t	%	t	%	t	%	t	%			
50,493	▲6.0	325,528	▲4.6	57,868	▲6.9	44,222	▲21.2	196,396	0.3	平. 26
46,498	▲7.9	319,113	▲2.0	57,523	▲0.6	41,384	▲6.4	192,177	▲2.1	27
45,725	▲1.7	299,503	▲6.1	59,668	3.7	40,398	▲2.4	173,626	▲9.7	28
47,659	4.2	276,805	▲7.6	57,616	▲3.4	41,599	3.0	150,755	▲13.2	29
42,794	▲10.2	285,388	3.1	60,462	4.9	43,155	3.7	154,776	2.7	30
42,321	▲1.1	307,536	7.8	67,541	11.7	45,643	5.8	165,340	6.8	令. 元
45,671	7.9	334,109	8.6	73,557	8.9	51,214	12.2	179,775	8.7	2
51,663	13.1	360,090	7.8	71,172	▲3.2	52,518	2.5	204,702	13.9	3
57,464	11.2	340,506	▲5.4	70,703	▲0.7	51,418	▲2.1	187,461	▲8.4	4
3,689	1.5	31,003	▲0.1	5,530	▲5.5	3,636	2.0	19,223	1.1	令.4.1
4,369	13.5	29,951	▲3.8	5,587	4.3	4,231	▲9.5	17,468	▲6.1	2
5,065	19.7	31,732	5.4	6,441	2.7	5,090	8.7	17,522	5.8	3
5,285	13.1	32,005	2.6	7,240	3.7	5,279	7.9	16,771	1.1	4
4,436	13.4	25,655	▲11.8	5,256	▲1.4	3,647	▲9.2	14,305	▲17.4	5
4,430	15.8	25,699	▲12.3	5,323	▲2.9	4,257	▲4.9	13,699	▲18.5	6
4,223	12.8	26,251	▲11.4	5,868	▲5.9	3,927	▲3.9	14,090	▲15.8	7
4,130	1.0	26,716	▲9.8	5,971	▲7.8	4,164	3.0	13,953	▲16.3	8
4,864	▲2.0	26,212	▲12.2	5,833	▲1.0	4,352	▲10.5	13,528	▲16.9	9
5,211	7.8	26,498	▲5.0	5,584	2.0	4,335	▲1.5	13,911	▲9.5	10
5,891	16.1	29,260	▲2.2	5,685	3.3	4,165	▲4.9	16,797	▲2.8	11
5,871	21.6	29,524	▲5.7	6,385	1.1	4,335	▲2.3	16,194	▲7.3	12
4,197	13.8	28,635	▲7.6	5,205	▲5.9	3,424	▲5.8	17,622	▲8.3	令.5.1
4,536	3.8	29,140	▲2.7	5,497	▲1.6	4,036	▲4.6	17,145	▲1.8	2
5,756	13.6	32,172	1.4	6,400	▲0.6	4,784	▲6.0	18,446	5.3	3
5,560	5.2	31,531	▲1.5	6,880	▲5.0	4,537	▲14.1	17,392	3.7	4
4,767	7.5	26,198	2.1	5,372	2.2	3,733	2.4	14,683	2.6	5
4,870	9.9	26,222	2.0	5,603	5.3	3,737	▲12.2	14,508	5.9	6
4,894	15.9	27,861	6.1	5,958	1.5	3,526	▲10.2	15,915	13.0	7
4,940	19.6	29,340	9.8	5,723	▲4.2	3,446	▲17.2	17,251	23.6	8
4,896	0.7	29,729	13.4	5,698	▲2.3	4,040	▲7.2	17,398	28.6	9
5,429	4.2	31,671	19.5	5,841	4.6	4,819	11.2	18,262	31.3	10
										11
										12
49,845	9.1	292,499	3.8	58,177	▲0.8	40,082	▲6.6	168,622	9.2	10月計

区分	農産食料品(つづき)									
	野菜・果実漬物(つづき)									
	醤油漬類(つづき)		粕漬類							
	その他の醤油漬				奈良漬		わさび漬		その他の粕漬	
年月	増減率		増減率		増減率		増減率		増減率	
	t	%	t	%	t	%	t	%	t	%
平. 26	27,043	▲0.6	25,148	▲0.9	18,532	▲0.0	4,201	▲4.7	2,415	▲0.6
27	28,029	3.6	23,112	▲8.1	16,977	▲8.4	3,875	▲7.8	2,260	▲6.4
28	25,811	▲7.9	23,686	2.5	17,841	5.1	3,724	▲3.9	2,121	▲6.2
29	26,835	4.0	19,866	▲16.1	13,591	▲23.8	3,547	▲4.8	2,728	28.6
30	26,995	0.6	19,538	▲1.7	13,536	▲0.4	3,440	▲3.0	2,562	▲6.1
令. 元	29,012	7.5	18,645	▲4.6	12,848	▲5.1	3,155	▲8.3	2,642	3.1
2	29,563	1.9	16,639	▲10.8	11,344	▲11.7	2,762	▲12.5	2,533	▲4.1
3	31,698	7.2	17,145	3.0	12,142	7.0	2,612	▲5.4	2,391	▲5.6
4	30,924	▲2.4	17,624	2.8	12,583	3.6	2,695	3.2	2,346	▲1.9
令. 4.1	2,614	0.2	1,143	10.9	796	8.4	178	11.3	169	23.4
2	2,665	6.2	1,194	10.2	825	7.1	180	7.8	189	29.5
3	2,679	3.5	1,353	▲4.5	938	▲3.8	212	1.4	203	▲12.9
4	2,715	▲0.8	1,316	▲7.6	947	▲8.5	200	▲8.3	169	▲1.7
5	2,447	1.2	1,417	4.1	1,063	7.6	209	▲0.5	145	▲11.0
6	2,420	▲5.3	1,355	9.7	968	8.4	205	8.5	182	19.0
7	2,366	▲7.0	1,481	▲4.6	1,075	2.2	234	1.7	172	▲36.5
8	2,628	7.9	1,462	▲4.1	1,082	0.7	235	2.2	145	▲34.1
9	2,499	▲11.5	1,562	16.7	1,152	16.7	246	18.3	164	13.9
10	2,668	0.3	1,648	▲2.1	1,159	▲3.0	253	▲2.3	236	2.6
11	2,613	▲5.1	1,673	▲0.7	1,154	▲4.0	241	▲5.9	278	23.0
12	2,610	▲14.8	2,020	11.7	1,424	15.2	302	9.4	294	▲0.7
令. 5.1	2,384	▲8.8	1,456	27.4	1,058	32.9	223	25.3	175	3.6
2	2,462	▲7.6	1,069	▲10.5	787	▲4.6	170	▲5.6	112	▲40.7
3	2,542	▲5.1	1,497	10.6	1,060	13.0	224	5.7	213	4.9
4	2,722	0.3	1,420	7.9	990	4.5	209	4.5	221	30.8
5	2,410	▲1.5	1,438	1.5	1,055	▲0.8	226	8.1	157	8.3
6	2,374	▲1.9	1,524	12.5	1,109	14.6	235	14.6	180	▲1.1
7	2,462	4.1	1,460	▲1.4	1,059	▲1.5	223	▲4.7	178	3.5
8	2,920	11.1	1,249	▲14.6	929	▲14.1	199	▲15.3	121	▲16.6
9	2,593	3.8	1,388	▲11.1	984	▲14.6	211	▲14.2	193	17.7
10	2,749	3.0	1,339	▲18.8	978	▲15.6	213	▲15.8	148	▲37.3
11										
12										
10月計	25,618	▲0.3	13,840	▲0.7	10,009	0.0	2,133	▲0.9	1,698	▲4.3

単位 { 生産量 : t
増減率 : %

農産食料品(つづき)						製穀粉・同加工品				区分
野菜・果実漬物(つづき)				乾燥野菜	プレミックス					
みそ漬類		その他の漬物			増減率	増減率	加糖		増減率	増減率
t	%	t	%	t			%	t		
5,802	▲13.8	8,845	▲28.5	5,340	▲2.0	365,958	1.0	207,833	2.1	平. 26
7,463	28.6	8,999	1.7	5,342	0.0	369,069	0.9	204,049	▲1.8	27
9,940	33.2	9,169	1.9	5,355	0.2	359,767	▲2.5	194,036	▲4.9	28
9,243	▲7.0	8,871	▲3.3	5,356	0.0	360,849	0.3	195,583	0.8	29
9,265	0.2	8,941	0.8	5,357	0.0	369,001	2.3	208,074	6.4	30
9,477	2.3	10,307	15.3	5,353	▲0.1	373,631	1.3	213,893	2.8	令. 元
9,945	4.9	11,731	13.8	5,349	▲0.1	360,972	▲3.4	211,047	▲1.3	2
10,922	9.8	12,411	5.8	5,348	▲0.0	358,034	▲0.8	208,452	▲1.2	3
10,114	▲7.4	14,764	19.0	5,349	0.0	352,931	▲1.4	203,418	▲2.4	4
806	8.2	1,203	27.2	449	1.6	26,493	1.8	15,457	▲1.4	令.4.1
805	▲16.7	1,129	30.1	444	▲1.1	26,466	0.2	15,860	▲3.5	2
855	▲3.4	1,314	28.7	448	0.4	33,528	3.3	20,233	1.8	3
905	▲2.7	1,367	22.4	440	▲0.9	31,859	▲4.9	18,540	▲5.2	4
826	▲5.4	1,370	28.5	447	▲0.4	26,365	▲1.0	15,088	▲2.7	5
890	▲15.9	1,513	33.9	445	0.0	30,267	▲0.3	16,758	▲1.2	6
841	▲17.7	1,169	13.9	450	0.7	27,876	▲6.5	15,471	▲8.6	7
825	▲17.9	1,018	▲1.0	446	0.7	31,581	12.5	17,850	11.3	8
841	▲5.1	1,212	12.4	442	▲1.1	26,811	▲7.1	15,146	▲7.2	9
874	8.4	1,222	27.4	449	0.9	28,512	▲8.2	16,609	▲6.2	10
830	▲4.2	1,106	11.5	442	▲1.1	31,061	▲1.8	17,627	▲2.6	11
816	▲7.3	1,141	▲3.3	447	0.7	32,112	▲3.0	18,779	▲3.0	12
755	▲6.3	1,296	7.7	445	▲0.9	24,536	▲7.4	14,653	▲5.2	令.5.1
764	▲5.1	1,172	3.8	447	0.7	25,947	▲2.0	15,502	▲2.3	2
820	▲4.1	1,571	19.6	446	▲0.4	31,141	▲7.1	18,109	▲10.5	3
852	▲5.9	1,304	▲4.6	446	1.4	30,728	▲3.6	17,709	▲4.5	4
777	▲5.9	1,277	▲6.8	447	0.0	25,938	▲1.6	14,681	▲2.7	5
876	▲1.6	1,611	6.5	442	▲0.7	29,483	▲2.6	15,805	▲5.7	6
791	▲5.9	1,246	6.6	448	▲0.4	28,439	2.0	15,276	▲1.3	7
861	4.4	1,101	8.2	442	▲0.9	27,862	▲11.8	15,249	▲14.6	8
774	▲8.0	1,304	7.6	451	2.0	26,342	▲1.7	14,252	▲5.9	9
784	▲10.3	1,127	▲7.8	443	▲1.3	28,393	▲0.4	16,033	▲3.5	10
										11
										12
8,054	▲4.9	13,009	3.9	4,457	▲0.1	278,809	▲3.8	157,269	▲5.8	10月計

(注1) プレミックスについては、日本プレミックス協会調べ。

区分 年月	製穀粉・同加工品(つづき)									
	プレミックス(つづき)		小麦でん粉		米穀粉					
	無糖						上新粉		もち粉	
	増減率	増減率	増減率	増減率	増減率	増減率	増減率	増減率	増減率	増減率
	t	%	t	%	t	%	t	%	t	%
平. 26	158,125	▲0.4	17,221	▲4.6	88,587	▲2.0	44,062	▲1.1	11,460	▲8.6
27	165,020	4.4	17,546	1.9	94,651	6.8	46,260	5.0	11,583	1.1
28	165,731	0.4	16,631	▲5.2	92,693	▲2.1	46,377	0.3	10,755	▲7.1
29	165,266	▲0.3	17,286	3.9	94,860	2.3	47,257	1.9	9,592	▲10.8
30	160,927	▲2.6	17,201	▲0.5	93,956	▲1.0	45,643	▲3.4	9,663	0.7
令. 元	159,738	▲0.7	16,903	▲1.7	91,179	▲3.0	43,345	▲5.0	9,406	▲2.7
2	149,925	▲6.1	15,065	▲10.9	91,076	▲0.1	40,559	▲6.4	8,280	▲12.0
3	149,582	▲0.2	15,583	3.4	84,964	▲6.7	35,918	▲11.4	8,812	6.4
4	149,513	▲0.0	15,065	▲3.3	92,470	8.8	42,676	18.8	9,683	9.9
令. 4.1	11,036	6.6	1,083	▲4.5	7,091	8.2	3,342	24.6	693	▲0.1
2	10,606	6.2	1,173	5.8	7,368	15.4	3,467	36.8	826	22.7
3	13,295	5.6	1,346	▲10.1	8,453	9.9	4,279	28.5	847	21.3
4	13,319	▲4.5	1,342	1.4	8,347	0.0	4,257	11.6	828	7.5
5	11,277	1.3	1,046	▲18.7	7,072	8.6	3,379	33.5	695	3.4
6	13,509	0.7	1,377	0.1	7,610	8.9	3,364	23.0	875	9.0
7	12,405	▲3.8	1,286	▲14.6	7,149	1.1	3,131	0.3	755	▲5.6
8	13,731	14.0	1,174	8.3	6,937	9.6	3,103	12.3	681	20.5
9	11,665	▲7.0	1,306	▲0.4	7,658	10.8	3,583	21.7	758	▲5.3
10	11,903	▲10.9	1,278	4.2	7,774	8.8	3,483	16.5	838	2.2
11	13,434	▲0.8	1,340	▲2.5	8,355	11.9	3,627	17.7	979	15.6
12	13,333	▲3.2	1,314	▲3.0	8,656	14.5	3,661	7.9	908	35.5
令. 5.1	9,883	▲10.4	994	▲8.2	6,758	▲4.7	2,903	▲13.1	702	1.3
2	10,445	▲1.5	1,265	7.8	7,206	▲2.2	3,038	▲12.4	866	4.8
3	13,032	▲2.0	1,394	3.6	8,816	4.3	3,976	▲7.1	874	3.2
4	13,019	▲2.3	1,358	1.2	9,464	13.4	4,745	11.5	885	6.9
5	11,257	▲0.2	1,106	5.7	7,187	1.6	3,030	▲10.3	609	▲12.4
6	13,678	1.3	1,416	2.8	7,962	4.6	3,371	0.2	788	▲9.9
7	13,163	6.1	1,231	▲4.3	7,865	10.0	3,390	8.3	851	12.7
8	12,613	▲8.1	1,143	▲2.6	7,354	6.0	3,238	4.4	709	4.1
9	12,090	3.6	1,198	▲8.3	7,941	3.7	3,410	▲4.8	690	▲9.0
10	12,360	3.8	1,168	▲8.6	8,575	10.3	3,992	14.6	845	0.8
11										
12										
10月計	121,540	▲1.0	12,273	▲1.1	79,128	4.9	35,093	▲0.8	7,819	0.3

(注2)小麦でん粉については、全国小麦粉分離加工協会調べ。

単位 { 生産量 : t
増減率 : %

製穀粉・同加工品(つづき)										区分
米穀粉(つづき)										
白玉粉		寒梅粉		らくがん粉 ・みじん粉		だんご粉		菓子種		年月
t	増減率	t	増減率	t	増減率	t	増減率	t	増減率	
4,550	▲0.4	1,516	21.4	860	10.1	858	▲12.9	1,774	▲6.9	平. 26
4,974	9.3	1,468	▲3.2	1,007	17.1	962	12.1	2,448	38.0	27
4,992	0.4	1,606	9.4	971	▲3.6	1,543	60.4	1,756	▲28.3	28
5,246	5.1	1,535	▲4.4	945	▲2.7	1,166	▲24.4	2,419	37.8	29
4,821	▲8.1	1,534	▲0.1	984	4.1	1,310	12.3	2,506	3.6	30
4,742	▲1.6	1,560	1.7	1,120	13.8	1,159	▲11.5	2,508	0.1	令. 元
4,851	2.3	1,485	▲4.8	1,013	▲9.6	1,114	▲3.9	2,528	0.8	2
4,062	▲16.3	1,492	0.5	993	▲2.0	1,016	▲8.8	2,183	▲13.6	3
4,068	0.1	1,507	1.0	1,008	1.5	1,042	2.6	1,885	▲13.7	4
303	▲11.1	107	▲19.5	112	31.8	59	▲27.2	201	▲15.5	令.4.1
246	2.1	114	▲16.2	111	32.1	70	▲22.2	212	▲10.5	2
354	▲0.8	136	▲10.5	86	22.9	93	19.2	181	▲32.7	3
282	▲22.5	130	▲12.8	87	▲7.4	86	24.6	166	▲19.0	4
268	▲12.1	108	10.2	85	▲2.3	66	▲1.5	132	▲26.3	5
354	20.8	147	13.1	87	▲9.4	152	12.6	135	0.7	6
334	▲9.7	126	13.5	93	16.3	121	7.1	127	14.4	7
381	13.4	113	32.9	86	26.5	95	6.7	122	14.0	8
456	5.8	122	▲9.0	86	2.4	85	▲3.4	118	▲12.6	9
396	12.5	130	14.0	58	▲6.5	67	▲2.9	123	▲8.2	10
329	3.8	144	9.1	58	▲14.7	65	▲13.3	151	▲12.7	11
365	2.8	130	10.2	59	▲48.7	83	33.9	217	▲16.9	12
284	▲6.3	113	5.6	40	▲64.3	63	6.8	174	▲13.4	令.5.1
296	20.3	124	8.8	63	▲43.2	89	27.1	247	16.5	2
392	10.7	148	8.8	45	▲47.7	82	▲11.8	182	0.6	3
325	15.2	125	▲3.8	64	▲26.4	64	▲25.6	124	▲25.3	4
332	23.9	124	14.8	45	▲47.1	61	▲7.6	142	7.6	5
394	11.3	130	▲11.6	76	▲12.6	112	▲26.3	128	▲5.2	6
380	13.8	121	▲4.0	93	0.0	113	▲6.6	142	11.8	7
383	0.5	100	▲11.5	56	▲34.9	109	14.7	140	14.8	8
394	▲13.6	139	13.9	46	▲46.5	91	7.1	152	28.8	9
361	▲8.8	125	▲3.8	66	13.8	74	10.4	141	14.6	10
										11
										12
3,541	4.9	1,249	1.3	594	▲33.3	858	▲4.0	1,572	3.6	10月計

区分	製穀粉・同加工品(つづき)									
	米穀粉(つづき)		パン							
	新規米粉		食パン						プレミックス	
	増減率	増減率	増減率	増減率	増減率	増減率	増減率	増減率	増減率	増減率
年月	t	%	t	%	t	%	t	%	t	%
平. 26	23,507	▲1.2	1,234,270	0.7	608,447	1.7	6,188	11.6	1,681	▲3.3
27	25,949	10.4	1,234,177	▲0.0	604,877	▲0.6	6,486	4.8	1,616	▲3.9
28	24,693	▲4.8	1,237,915	0.3	604,366	▲0.1	6,703	3.3	1,589	▲1.7
29	26,700	8.1	1,254,062	1.3	601,965	▲0.4	6,142	▲8.4	1,624	2.2
30	27,495	3.0	1,220,746	▲2.7	584,825	▲2.8	5,871	▲4.4	1,628	0.2
令. 元	27,339	▲0.6	1,247,620	2.2	596,571	2.0	6,355	8.2	1,659	1.9
2	31,246	14.3	1,264,926	1.4	607,043	1.8	5,071	▲20.2	1,679	1.2
3	30,488	▲2.4	1,242,487	▲1.8	578,005	▲4.8	5,605	10.5	1,684	0.3
4	30,601	0.4	1,188,683	▲4.3	545,030	▲5.7	5,977	6.6	1,675	▲0.5
令. 4.1	2,274	▲1.0	96,548	▲6.8	44,630	▲8.3	532	16.9	148	0.7
2	2,322	▲2.9	93,112	▲1.9	42,948	▲3.3	455	9.4	133	0.0
3	2,477	▲9.5	106,113	▲5.0	46,878	▲6.8	533	6.4	151	▲2.6
4	2,511	▲12.9	105,905	▲4.1	47,722	▲6.7	540	0.6	149	4.2
5	2,339	▲9.0	107,273	▲5.7	48,209	▲8.8	522	16.3	164	▲1.8
6	2,496	▲6.4	103,073	▲3.4	46,402	▲5.9	466	11.8	155	0.6
7	2,462	4.1	100,085	▲3.8	47,341	▲3.5	506	2.0	145	▲2.0
8	2,356	1.6	93,415	▲5.8	43,777	▲6.9	485	9.7	133	▲1.5
9	2,450	6.7	98,933	▲4.7	46,253	▲4.4	405	3.3	122	1.7
10	2,679	2.8	95,329	▲3.9	45,031	▲4.0	457	5.3	137	▲1.4
11	3,002	8.3	94,102	▲2.6	42,495	▲3.3	505	4.3	120	▲3.2
12	3,233	25.0	94,795	▲3.7	43,344	▲5.6	571	▲1.9	118	▲0.8
令. 5.1	2,479	9.0	96,028	▲0.5	42,582	▲4.6	563	5.8	147	▲0.7
2	2,483	6.9	92,574	▲0.6	41,176	▲4.1	400	▲12.1	134	0.8
3	3,117	25.8	104,995	▲1.1	44,386	▲5.3	545	2.3	149	▲1.3
4	3,132	24.7	106,425	0.5	46,466	▲2.6	523	▲3.1	144	▲3.4
5	2,843	21.6	108,086	0.8	48,438	0.5	555	6.3	162	▲1.2
6	2,963	18.7	103,368	0.3	46,540	0.3	480	3.0	155	0.0
7	2,775	12.7	100,237	0.2	47,392	0.1	462	▲8.7	149	2.8
8	2,619	11.2	92,085	▲1.4	44,352	1.3	505	4.1	148	11.3
9	3,019	23.2	97,104	▲1.8	45,936	▲0.7	408	0.7	127	4.1
10	2,971	10.9	96,688	1.4	45,701	1.5	514	12.5	133	▲2.9
11										
12										
10月計	28,401	16.6	997,590	▲0.2	452,969	▲1.4	4,955	1.1	1,448	0.8

(注3)パン:小麦粉使用量である。

単位 { 生産量 : t
増減率 : %

製穀粉・同加工品(つづき)										区分
パン(つづき)										
菓子パン					学給パン		その他パン			年月
冷凍生地 (内数)		プレミックス (外数)								
t	増減率	t	増減率	t	増減率	t	増減率	t	増減率	
386,578	0.8	52,293	▲0.0	21,839	▲6.9	25,640	▲1.9	213,606	▲2.1	平. 26
403,187	4.3	51,779	▲1.0	21,211	▲2.9	24,692	▲3.7	201,421	▲5.7	27
403,363	0.0	50,068	▲3.3	20,946	▲1.2	24,295	▲1.6	205,891	2.2	28
409,413	1.5	43,587	▲12.9	21,278	1.6	24,868	2.4	217,816	5.8	29
401,028	▲2.0	45,486	4.4	21,441	0.8	24,354	▲2.1	210,539	▲3.3	30
407,536	1.6	50,807	11.7	21,449	0.0	24,154	▲0.8	219,359	4.2	令. 元
414,878	1.8	55,146	8.5	21,320	▲0.6	20,629	▲14.6	222,376	1.4	2
416,371	0.4	56,119	1.8	21,327	0.0	23,830	15.5	224,281	0.9	3
395,780	▲4.9	54,691	▲2.5	21,610	1.3	22,545	▲5.4	225,328	0.5	4
32,355	▲6.6	4,531	5.7	1,803	3.3	1,719	▲12.4	17,844	▲2.6	令. 4.1
30,608	▲3.1	4,128	▲4.6	1,779	4.7	2,171	▲2.2	17,385	3.9	2
37,309	▲5.9	5,024	▲3.5	1,820	6.4	1,579	▲11.9	20,347	2.1	3
36,774	▲3.3	4,947	▲1.7	1,788	5.3	1,759	▲5.3	19,650	1.3	4
36,383	▲5.4	4,984	1.9	1,809	1.7	2,199	▲1.8	20,482	1.3	5
35,024	▲2.4	4,585	▲5.8	1,822	1.2	2,546	▲5.3	19,101	1.6	6
32,279	▲4.4	4,547	▲7.4	1,795	▲3.0	1,372	▲10.9	19,093	▲2.9	7
31,337	▲6.3	4,119	5.5	1,806	0.1	331	▲11.3	17,970	▲2.4	8
32,574	▲5.1	4,092	8.0	1,847	1.9	2,370	1.0	17,736	▲5.7	9
29,960	▲6.5	4,501	▲7.6	1,816	▲0.1	2,396	▲5.4	17,942	1.3	10
31,145	▲5.3	4,514	▲6.1	1,755	▲2.2	2,245	▲1.8	18,217	3.9	11
30,032	▲5.4	4,719	▲9.8	1,770	▲2.4	1,858	▲6.6	19,561	4.4	12
32,851	1.5	4,473	▲1.3	1,801	▲0.1	1,775	3.3	18,820	5.5	令. 5.1
31,567	3.1	4,069	▲1.4	1,817	2.1	2,226	2.5	17,605	1.3	2
37,704	1.1	4,668	▲7.1	1,798	▲1.2	1,610	2.0	21,295	4.7	3
38,315	4.2	4,532	▲8.4	1,809	1.2	1,663	▲5.5	19,981	1.7	4
36,238	▲0.4	4,847	▲2.7	1,839	1.7	2,342	6.5	21,069	2.9	5
34,996	▲0.1	4,461	▲2.7	1,810	▲0.7	2,462	▲3.3	19,370	1.4	6
31,067	▲3.8	4,237	▲6.8	1,753	▲2.3	1,412	2.9	20,366	6.7	7
29,597	▲5.6	4,502	9.3	1,822	0.9	343	3.6	17,793	▲1.0	8
30,943	▲5.0	4,119	0.7	1,779	▲3.7	2,325	▲1.9	17,900	0.9	9
30,903	3.1	4,549	1.1	1,803	▲0.7	2,450	2.3	17,634	▲1.7	10
										11
										12
334,181	▲0.1	44,457	▲2.2	18,031	▲0.3	18,608	0.9	191,833	2.3	10月計

区分	製穀粉・同加工品(つづき)									
	パン(つづき)				パン粉					
	その他パン(つづき)				生パン粉			乾燥パン粉		
	冷凍生地 (内数)		プレミックス (外数)							
年月	t	%	t	%	t	%	t	%	t	%
平. 26	29,360	5.5	5,735	▲2.8	155,629	2.2	77,651	▲2.0	51,023	0.7
27	31,352	6.8	5,491	▲4.3	159,225	2.3	84,698	9.1	52,277	2.5
28	33,245	6.0	5,541	0.9	160,221	0.6	84,280	▲0.5	52,857	1.1
29	36,211	8.9	5,505	▲0.6	164,174	2.5	87,580	3.9	53,936	2.0
30	37,770	4.3	5,531	0.5	163,279	▲0.5	89,391	2.1	52,884	▲2.0
令. 元	39,039	3.4	5,583	0.9	161,326	▲1.2	88,771	▲0.7	52,778	▲0.2
2	33,542	▲14.1	5,701	2.1	155,206	▲3.8	81,539	▲8.1	52,817	0.1
3	33,908	1.1	5,681	▲0.4	158,584	2.2	84,135	3.2	53,062	0.5
4	33,218	▲2.0	5,664	▲0.3	157,845	▲0.5	85,210	1.3	51,879	▲2.2
令. 4.1	2,678	▲2.3	494	▲1.4	12,138	4.1	6,607	7.5	3,893	0.9
2	2,402	▲16.9	501	0.6	11,970	1.5	6,365	3.0	4,016	▲0.1
3	2,982	1.5	450	▲4.7	14,167	0.4	7,372	▲1.1	4,854	1.3
4	3,149	▲4.6	479	▲1.2	14,159	▲1.4	7,503	0.8	4,860	▲3.6
5	3,553	11.5	505	0.4	12,256	1.3	6,604	3.7	3,904	▲2.0
6	2,558	▲0.7	488	▲0.2	13,794	1.6	7,450	5.8	4,565	▲1.4
7	2,445	▲16.8	495	0.8	13,777	▲0.8	7,571	0.7	4,444	▲2.8
8	3,372	11.5	471	▲1.5	12,727	4.0	7,131	5.2	3,955	1.5
9	1,944	▲21.0	469	2.4	12,883	▲2.6	7,066	▲0.9	4,165	▲3.3
10	2,261	▲5.2	458	0.2	12,961	▲3.6	7,111	▲0.2	4,137	▲6.8
11	3,000	19.5	421	▲2.1	13,527	▲3.9	7,188	▲4.3	4,518	▲3.1
12	2,874	▲2.7	433	3.3	13,486	▲4.5	7,242	▲2.7	4,568	▲6.1
令. 5.1	2,560	▲4.4	499	1.0	11,843	▲2.4	6,609	0.0	3,785	▲2.8
2	2,423	0.9	510	1.8	11,981	0.1	6,616	3.9	3,986	▲0.7
3	3,404	14.2	465	3.3	14,097	▲0.5	7,691	4.3	4,756	▲2.0
4	3,198	1.6	488	1.9	13,823	▲2.4	7,630	1.7	4,615	▲5.0
5	3,703	4.2	504	▲0.2	12,659	3.3	6,928	4.9	4,149	6.3
6	3,053	19.4	479	▲1.8	13,995	1.5	7,652	2.7	4,574	0.2
7	2,445	0.0	499	0.8	13,993	1.6	7,875	4.0	4,563	2.7
8	3,272	▲3.0	461	▲2.1	12,920	1.5	7,427	4.2	3,969	0.4
9	2,010	3.4	470	0.2	13,052	1.3	7,582	7.3	3,969	▲4.7
10	2,376	5.1	475	3.7						
11										
12										
10月計	28,444	4.0	4,850	0.8						

(注4)パン粉については、全国パン粉工業協同組合連合会調べ。四半期ごとの取りまとめのため、空欄になることがある。

単位 { 生産量 : t
増減率 : %

製穀粉・同加工品(つづき)										区 分
パン粉(つづき)		生めん類								
セミドライパン粉		うどん				中華めん				
		生めん		ゆでめん		生めん				
t	増減率	t	増減率	t	増減率	t	増減率	t	増減率	年 月
26,955	20.2	577,550	2.7	22,353	▲1.4	186,120	5.2	160,905	1.8	
22,250	▲17.5	624,084	8.1	22,381	0.1	192,433	3.4	163,693	1.7	27
23,084	3.7	652,131	4.5	19,958	▲10.8	193,236	0.4	173,703	6.1	28
22,658	▲1.8	690,632	5.9	19,870	▲0.4	214,863	11.2	173,892	0.1	29
21,004	▲7.3	711,924	3.1	19,144	▲3.7	233,549	8.7	174,825	0.5	30
19,777	▲5.8	707,854	▲0.6	18,006	▲5.9	227,116	▲2.8	170,014	▲2.8	令. 元
20,851	5.4	740,271	4.6	19,387	7.7	238,776	5.1	175,920	3.5	2
21,388	2.6	759,354	2.6	19,139	▲1.3	240,733	0.8	184,509	4.9	3
20,757	▲3.0	757,826	▲0.2	18,088	▲5.5	246,095	2.2	174,758	▲5.3	4
1,638	▲0.7	57,362	▲0.1	1,625	▲0.4	18,694	▲7.1	12,457	4.5	令.4.1
1,589	▲0.5	59,132	2.4	1,220	▲17.4	19,870	4.7	12,626	8.6	2
1,941	4.1	60,970	0.1	1,483	▲1.3	20,649	10.6	13,819	▲1.0	3
1,796	▲4.2	63,157	▲0.7	1,510	0.7	19,745	2.6	15,202	▲4.6	4
1,748	▲0.2	60,998	▲2.8	1,472	▲3.7	18,712	▲4.2	15,795	▲8.5	5
1,779	▲6.3	65,212	▲5.0	1,534	1.7	20,506	▲1.3	16,287	▲15.6	6
1,763	▲2.3	63,694	▲8.2	1,540	▲2.0	18,878	▲9.2	16,980	▲14.9	7
1,641	5.0	59,644	▲5.5	1,570	1.5	18,027	▲1.5	15,443	▲17.4	8
1,652	▲7.5	64,260	4.0	1,498	3.5	21,194	9.3	14,822	▲3.8	9
1,713	▲8.8	65,919	2.8	1,642	▲10.2	21,662	6.2	13,750	▲0.6	10
1,821	▲4.4	67,245	6.8	1,430	▲16.0	23,596	6.0	13,347	3.4	11
1,676	▲7.9	70,233	5.0	1,564	▲17.3	24,562	10.4	14,230	3.8	12
1,449	▲11.5	61,796	7.7	1,397	▲14.0	21,300	13.9	12,911	3.6	令.5.1
1,379	▲13.2	63,565	7.5	1,384	13.4	22,410	12.8	12,826	1.6	2
1,650	▲15.0	62,247	2.1	1,624	9.5	19,515	▲5.5	13,687	▲1.0	3
1,578	▲12.1	62,827	▲0.5	1,603	6.2	19,996	1.3	13,745	▲9.6	4
1,582	▲9.5	65,060	6.7	1,582	7.5	20,968	12.1	17,170	8.7	5
1,769	▲0.6	68,001	4.3	1,595	4.0	22,080	7.7	17,623	8.2	6
1,555	▲11.8	68,032	6.8	1,597	3.7	20,649	9.4	19,416	14.3	7
1,524	▲7.1	62,668	5.1	1,615	2.9	20,728	15.0	16,662	7.9	8
1,501	▲9.1	67,110	4.4	1,502	0.3	24,213	14.2	14,675	▲1.0	9
		67,162	1.9	1,389	▲15.4	24,397	12.6	13,890	1.0	10
										11
										12
		648,468	4.5	15,288	1.3	216,256	9.3	152,605	3.7	10月計

(注5)生めん類:小麦粉使用量である。

区分	製穀粉・同加工品(つづき)									
	生めん類(つづき)									
	中華めん(つづき)					日本そば				
	ゆでめん		蒸しめん		餃子等皮類		生めん		ゆでめん	
年月	t	増減率	t	増減率	t	増減率	t	増減率	t	増減率
平. 26	52,845	20.9	90,969	▲4.8	14,252	5.6	17,467	6.9	32,639	▲7.8
27	65,350	23.7	109,994	20.9	14,655	2.8	18,283	4.7	37,295	14.3
28	72,250	10.6	98,580	▲10.4	15,871	8.3	17,464	▲4.5	61,069	63.7
29	83,139	15.1	104,483	6.0	14,363	▲9.5	17,184	▲1.6	62,838	2.9
30	88,135	6.0	101,812	▲2.6	14,202	▲1.1	16,656	▲3.1	63,601	1.2
令. 元	94,940	7.7	101,583	▲0.2	14,337	1.0	16,939	1.7	64,919	2.1
2	104,615	10.2	101,705	0.1	15,041	4.9	18,243	7.7	66,584	2.6
3	116,732	11.6	98,946	▲2.7	16,453	9.4	16,040	▲12.1	66,802	0.3
4	125,590	7.6	96,818	▲2.2	15,210	▲7.6	14,948	▲6.8	66,319	▲0.7
令. 4.1	9,637	17.5	7,334	▲11.7	1,238	▲5.6	1,054	▲14.7	5,323	13.7
2	10,332	11.7	7,344	▲9.8	1,318	▲9.1	940	▲21.9	5,482	▲2.2
3	10,386	1.3	7,823	▲14.1	1,294	▲10.1	1,018	▲22.6	4,498	▲3.7
4	9,965	12.7	8,392	▲10.6	1,360	▲16.9	1,087	▲21.0	5,896	3.5
5	8,636	10.6	7,976	▲0.5	1,445	▲11.5	1,368	▲11.8	5,594	3.2
6	12,150	11.6	7,784	0.1	1,255	▲12.0	1,250	▲14.4	4,446	▲19.7
7	9,672	▲2.9	7,738	0.6	1,196	▲15.5	1,923	12.5	5,767	▲8.7
8	8,026	1.5	8,406	▲1.6	1,350	▲4.7	1,253	▲8.9	5,569	5.2
9	11,207	13.0	8,752	8.1	1,157	7.4	1,178	8.1	4,452	▲16.4
10	12,037	0.6	8,666	9.4	1,125	▲6.3	1,117	5.4	5,920	0.0
11	12,008	12.5	8,502	7.0	1,110	▲7.3	1,118	3.1	6,134	18.5
12	11,534	4.3	8,101	1.3	1,362	8.8	1,642	4.0	7,238	1.0
令. 5.1	10,205	5.9	8,301	13.2	1,141	▲7.8	1,079	2.4	5,462	2.6
2	10,746	4.0	8,503	15.8	1,129	▲14.3	1,032	9.8	5,535	1.0
3	10,995	5.9	8,445	8.0	1,297	0.2	1,045	2.7	5,639	25.4
4	11,036	10.7	8,289	▲1.2	1,313	▲3.5	1,064	▲2.1	5,781	▲2.0
5	9,442	9.3	7,581	▲5.0	1,375	▲4.8	1,237	▲9.6	5,705	2.0
6	12,410	2.1	7,350	▲5.6	1,187	▲5.4	1,236	▲1.1	4,520	1.7
7	11,101	14.8	7,387	▲4.5	1,074	▲10.2	1,377	▲28.4	5,431	▲5.8
8	8,013	▲0.2	7,776	▲7.5	1,144	▲15.3	1,378	10.0	5,352	▲3.9
9	10,557	▲5.8	8,096	▲7.5	1,104	▲4.6	1,289	9.4	5,674	27.4
10	11,304	▲6.1	7,933	▲8.5	1,066	▲5.2	1,199	7.3	5,984	1.1
11										
12										
10月計	105,809	3.7	79,661	▲0.7	11,830	▲7.1	11,936	▲2.1	55,083	4.0

単位 { 生産量 : t
増減率 : %

製穀粉・同加工品(つづき)										区分
生めん類(つづき)		乾めん類								
そば粉使用量		うどん		ひらめん		ひやむぎ				年月
t	増減率	t	増減率	t	増減率	t	増減率	t	増減率	
16,948	▲19.6	213,273	0.0	36,004	▲3.9	4,640	2.3	19,313	8.9	平. 26
12,895	▲23.9	195,105	▲8.5	27,262	▲24.3	4,669	0.6	19,916	3.1	27
13,862	7.5	185,724	▲4.8	26,160	▲4.0	5,332	14.2	18,760	▲5.8	28
14,070	1.5	186,472	0.4	25,632	▲2.0	4,523	▲15.2	19,657	4.8	29
13,917	▲1.1	187,873	0.8	26,185	2.2	4,528	0.1	17,746	▲9.7	30
14,152	1.7	186,022	▲1.0	25,886	▲1.1	4,556	0.6	16,034	▲9.6	令. 元
14,435	2.0	196,519	5.6	27,442	6.0	4,735	3.9	16,047	0.1	2
12,898	▲10.6	190,479	▲3.1	25,290	▲7.8	5,019	6.0	15,542	▲3.1	3
12,397	▲3.9	182,758	▲4.1	24,652	▲2.5	5,648	12.5	14,472	▲6.9	4
990	▲7.8	14,821	▲4.5	1,895	2.9	352	▲5.4	1,340	▲14.4	令. 4.1
955	▲3.5	15,225	▲11.2	1,791	▲12.3	283	▲11.6	1,366	▲17.7	2
1,200	16.7	18,584	▲9.7	2,011	▲0.1	408	40.7	1,787	▲13.5	3
999	▲1.7	18,331	▲7.5	2,127	▲2.0	527	67.3	1,523	▲14.8	4
983	▲7.9	17,178	▲3.1	2,126	4.1	399	4.7	1,180	▲27.3	5
964	▲8.1	13,906	▲2.2	2,146	2.6	406	11.8	1,477	▲21.6	6
984	▲11.8	13,225	▲0.9	2,311	1.0	454	▲4.2	1,306	18.3	7
979	▲6.0	10,946	0.9	2,000	▲3.7	541	24.4	727	12.9	8
1,058	5.3	12,796	4.7	2,093	▲5.9	498	45.6	626	▲19.8	9
1,028	▲4.1	14,759	▲5.5	2,133	▲6.0	660	0.2	854	11.2	10
1,061	▲12.7	17,412	1.7	2,081	▲6.8	569	▲1.0	1,033	28.6	11
1,196	▲2.3	15,575	▲4.6	1,938	▲2.8	551	11.8	1,253	45.9	12
1,045	5.6	13,925	▲6.0	1,777	▲6.2	431	22.4	1,340	0.0	令. 5.1
958	0.3	15,262	0.2	1,887	5.4	288	1.8	1,196	▲12.4	2
967	▲19.4	18,411	▲0.9	2,163	7.6	488	19.6	1,752	▲2.0	3
968	▲3.1	17,199	▲6.2	1,915	▲10.0	365	▲30.7	1,243	▲18.4	4
967	▲1.6	17,243	0.4	2,177	2.4	424	6.3	1,410	19.5	5
1,082	12.2	13,415	▲3.5	2,075	▲3.3	531	30.8	1,029	▲30.3	6
965	▲1.9	12,503	▲5.5	2,126	▲8.0	420	▲7.5	1,051	▲19.5	7
974	▲0.5	11,200	2.3	2,103	5.2	628	16.1	498	▲31.5	8
988	▲6.6	11,982	▲6.4	2,080	▲0.6	576	15.7	765	22.2	9
1,028	0.0	15,018	1.8	1,949	▲8.6	656	▲0.6	760	▲11.0	10
										11
										12
9,942	▲2.0	146,158	▲2.4	20,252	▲1.8	4,807	6.2	11,044	▲9.4	10月計

(注6)乾めん類:小麦粉使用量である。

区分 年月	製穀粉・同加工品(つづき)										
	乾めん類(つづき)										
	そうめん		手延素麺類						干し中華		
		増減率	うどん		ひやむぎ		そうめん			増減率	
	t	%	t	%	t	%	t	%	t	%	
平. 26	45,354	▲4.8	4,202	16.8	5,209	5.9	53,573	▲0.3	10,273	6.4	
27	38,223	▲15.7	4,288	2.0	6,475	24.3	47,743	▲10.9	11,648	13.4	
28	29,492	▲22.8	4,133	▲3.6	7,495	15.8	46,070	▲3.5	13,079	12.3	
29	27,467	▲6.9	4,348	5.2	7,275	▲2.9	48,196	4.6	14,933	14.2	
30	28,043	2.1	3,948	▲9.2	7,291	0.2	48,322	0.3	17,444	16.8	
令. 元	28,310	1.0	3,717	▲5.9	7,208	▲1.1	48,597	0.6	17,955	2.9	
2	30,217	6.7	3,631	▲2.3	7,329	1.7	49,999	2.9	20,316	13.1	
3	28,215	▲6.6	3,122	▲14.0	6,763	▲7.7	48,875	▲2.2	23,308	14.7	
4	26,339	▲6.6	3,474	11.3	6,061	▲10.4	46,472	▲4.9	20,658	▲11.4	
令. 4.1	2,460	▲3.1	240	34.8	91	▲34.5	5,262	▲3.3	1,166	▲30.3	
2	2,327	▲7.6	271	13.4	188	▲18.3	5,559	▲6.0	1,340	▲34.5	
3	2,321	▲9.7	305	20.6	381	1.3	6,744	▲11.1	1,632	▲26.5	
4	2,394	▲3.0	238	▲4.4	157	▲40.5	6,094	▲9.5	2,089	▲16.3	
5	2,462	▲2.2	222	15.6	2,360	▲23.0	3,116	32.7	1,851	▲22.4	
6	2,600	▲7.8	329	19.6	452	47.7	653	41.3	2,043	▲9.3	
7	2,488	▲3.3	310	19.7	39	8.3	998	▲9.1	1,811	▲13.8	
8	1,869	▲12.8	302	27.4	42	31.3	1,082	5.8	1,377	▲9.2	
9	1,803	▲2.8	282	▲5.1	1,923	7.8	907	10.2	1,997	27.3	
10	1,732	▲14.5	334	▲0.6	136	▲15.5	4,285	▲10.5	1,818	▲5.9	
11	1,982	6.3	313	5.4	239	▲24.1	6,122	▲8.1	2,300	47.5	
12	1,901	▲18.1	328	5.8	53	▲1.9	5,650	▲5.7	1,234	▲20.7	
令. 5.1	2,089	▲15.1	255	6.3	68	▲25.3	4,569	▲13.2	1,523	30.6	
2	2,452	5.4	261	▲3.7	153	▲18.6	5,669	2.0	1,183	▲11.7	
3	2,335	0.6	271	▲11.1	273	▲28.3	6,803	0.9	1,596	▲2.2	
4	2,476	3.4	294	23.5	139	▲11.5	5,833	▲4.3	1,917	▲8.2	
5	2,282	▲7.3	248	11.7	2,397	1.6	2,915	▲6.5	2,048	10.6	
6	2,813	8.2	345	4.9	361	▲20.1	634	▲2.9	2,309	13.0	
7	2,682	7.8	340	9.7	24	▲38.5	946	▲5.2	1,586	▲12.4	
8	2,027	8.5	286	▲5.3	19	▲54.8	993	▲8.2	1,923	39.7	
9	1,950	8.2	248	▲12.1	1,458	▲24.2	800	▲11.8	1,652	▲17.3	
10	1,854	7.0	290	▲13.2	117	▲14.0	4,057	▲5.3	2,287	25.8	
11											
12											
10月計	22,960	2.2	2,838	0.2	5,009	▲13.2	33,219	▲4.3	18,024	5.3	

単位 { 生産量 : t
増減率 : %

製穀粉・同加工品(つづき)										区分
乾めん類(つづき)				即席めん類						
日本そば		そば粉使用量		袋めん		カップ麺				年月
増減率	増減率	増減率	増減率	増減率	増減率	増減率	増減率	増減率	増減率	
t	%	t	%	t	%	t	%	t	%	
34,705	2.3	13,816	1.8	410,156	6.4	201,396	8.1	208,760	4.7	平. 26
34,881	0.5	14,887	7.8	413,879	0.9	204,228	1.4	209,651	0.4	27
35,203	0.9	11,767	▲21.0	419,016	1.2	217,798	6.6	201,218	▲4.0	28
34,441	▲2.2	11,956	1.6	415,950	▲0.7	212,572	▲2.4	203,378	1.1	29
34,366	▲0.2	12,032	0.6	420,147	1.0	210,184	▲1.1	209,963	3.2	30
33,759	▲1.8	12,178	1.2	422,408	0.5	209,086	▲0.5	213,322	1.6	令. 元
36,803	9.0	13,245	8.8	411,934	▲2.5	206,907	▲1.0	205,027	▲3.9	2
34,345	▲6.7	13,000	▲1.8	397,089	▲3.6	194,011	▲6.2	203,078	▲1.0	3
34,982	1.9	12,800	▲1.5	389,759	▲1.8	168,244	▲13.3	221,515	9.1	4
2,015	14.1	791	14.3	33,348	▲8.9	14,207	▲21.9	19,141	3.9	令. 4.1
2,100	▲3.1	744	▲6.8	34,709	▲0.1	14,704	▲11.0	20,005	9.8	2
2,995	▲6.3	1,097	▲8.2	34,192	▲6.9	15,295	▲18.8	18,897	5.6	3
3,182	▲4.8	1,132	▲9.5	35,366	2.9	15,965	▲3.7	19,401	9.0	4
3,462	9.3	1,226	6.2	32,852	5.7	14,473	▲6.7	18,379	17.9	5
3,800	0.7	1,310	▲4.2	30,222	▲5.6	12,126	▲22.8	18,096	11.1	6
3,508	3.0	1,268	5.8	30,764	0.1	13,320	▲10.0	17,444	9.5	7
3,006	9.5	1,034	6.8	30,440	2.2	14,204	▲4.3	16,236	8.7	8
2,667	5.0	976	0.6	34,125	7.1	15,579	▲0.4	18,546	14.3	9
2,807	4.5	1,016	▲6.0	31,383	▲5.4	12,881	▲20.3	18,502	8.8	10
2,773	▲1.2	1,069	▲10.2	31,058	▲5.9	12,791	▲19.6	18,267	6.9	11
2,667	▲2.9	1,137	0.2	31,300	▲5.1	12,699	▲17.2	18,601	5.3	12
1,873	▲7.0	772	▲2.4	30,859	▲7.5	11,666	▲17.9	19,193	0.3	令. 5.1
2,173	3.5	778	4.6	31,276	▲9.9	11,958	▲18.7	19,318	▲3.4	2
2,730	▲8.8	1,016	▲7.4	32,206	▲5.8	13,082	▲14.5	19,124	1.2	3
3,017	▲5.2	1,169	3.3	32,574	▲7.9	13,253	▲17.0	19,321	▲0.4	4
3,341	▲3.5	1,104	▲10.0	30,181	▲8.1	11,672	▲19.4	18,509	0.7	5
3,318	▲12.7	1,201	▲8.3	30,601	1.3	12,182	0.5	18,419	1.8	6
3,328	▲5.1	1,204	▲5.0	30,882	0.4	12,496	▲6.2	18,386	5.4	7
2,723	▲9.4	1,040	0.6	28,728	▲5.6	12,162	▲14.4	16,566	2.0	8
2,453	▲8.0	920	▲5.7	30,556	▲10.5	12,589	▲19.2	17,967	▲3.1	9
3,048	8.6	1,117	9.9	29,998	▲4.4	11,800	▲8.4	18,198	▲1.6	10
										11
										12
28,004	▲5.2	10,321	▲2.6	307,861	▲6.0	122,860	▲13.9	185,001	0.2	10月計

(注7) 即席めん類:小麦粉使用量である。袋めんは中華めん、和風めん、欧風めんの計である。

区分 年月	製穀粉・同加工品(つづき)				調味料					
	即席めん類(つづき)		マカロニ類		味噌					
	そば粉使用量				米みそ		麦みそ			
	t	増減率	t	増減率	t	増減率	t	増減率	t	増減率
平. 26	9,229	17.8	169,906	4.3	461,097	8.3	391,634	10.6	18,860	▲5.3
27	7,690	▲16.7	163,185	▲4.0	461,652	0.1	393,554	0.5	18,060	▲4.2
28	6,323	▲17.8	151,863	▲6.9	476,057	3.1	408,695	3.8	18,574	2.8
29	5,853	▲7.4	152,038	0.1	482,045	1.3	413,492	1.2	17,399	▲6.3
30	5,457	▲6.8	152,884	0.6	478,068	▲0.8	408,093	▲1.3	16,166	▲7.1
令. 元	5,164	▲5.4	158,302	3.5	481,574	0.7	412,038	1.0	15,555	▲3.8
2	5,687	10.1	167,270	5.7	474,700	▲1.4	404,717	▲1.8	16,466	5.9
3	5,123	▲9.9	158,523	▲5.2	462,083	▲2.7	394,187	▲2.6	15,653	▲4.9
4	4,889	▲4.6	159,205	0.4	468,027	1.3	399,840	1.4	13,275	▲15.2
令. 4.1	449	0.4	12,509	▲4.4	32,535	1.9	27,293	1.2	1,015	▲16.9
2	410	▲3.1	10,922	▲8.3	37,454	0.5	32,183	1.3	1,062	▲19.5
3	449	2.3	14,121	0.5	43,171	3.6	36,910	3.5	1,326	▲8.2
4	438	▲2.4	14,028	0.4	44,400	0.1	38,361	0.6	1,149	▲19.7
5	387	▲2.5	12,820	1.8	33,190	1.4	28,033	1.5	1,018	▲18.2
6	365	▲15.3	14,290	2.1	37,558	4.5	31,943	4.8	1,133	▲5.8
7	332	▲22.4	13,331	▲2.3	34,546	▲5.1	29,438	▲5.6	936	▲24.1
8	362	▲13.0	12,627	12.5	34,957	3.9	29,974	4.7	876	▲26.1
9	406	▲7.7	13,507	3.5	39,410	6.0	33,716	6.5	1,202	▲6.2
10	423	▲3.0	13,714	▲2.6	41,267	▲1.7	35,133	▲1.8	1,199	▲17.3
11	430	4.4	13,358	▲0.6	42,059	▲3.7	35,779	▲4.7	1,155	▲9.0
12	438	8.1	13,978	3.6	47,480	4.8	41,077	6.1	1,204	▲12.2
令. 5.1	397	▲11.6	12,992	3.9	31,995	▲1.7	26,911	▲1.4	1,001	▲1.4
2	433	5.6	11,870	8.7	37,945	1.3	32,398	0.7	1,133	6.7
3	434	▲3.3	12,993	▲8.0	41,422	▲4.1	35,519	▲3.8	1,284	▲3.2
4	384	▲12.3	13,541	▲3.5	41,645	▲6.2	35,823	▲6.6	1,081	▲5.9
5	355	▲8.3	12,822	0.0	33,680	1.5	28,882	3.0	875	▲14.0
6	374	2.5	14,010	▲2.0	36,328	▲3.3	31,011	▲2.9	1,105	▲2.5
7	367	10.5	14,512	8.9	34,246	▲0.9	29,130	▲1.0	1,048	12.0
8	366	1.1	13,356	5.8	34,057	▲2.6	29,160	▲2.7	889	1.5
9	355	▲12.6	13,644	1.0	38,361	▲2.7	32,837	▲2.6	1,039	▲13.6
10	416	▲1.7	14,253	3.9	40,629	▲1.5	34,949	▲0.5	1,094	▲8.8
11										
12										
10月計	3,881	▲3.5	133,993	1.6	370,308	▲2.2	316,620	▲2.0	10,549	▲3.4

(注8)マカロニ類:製品重量に1.04を乗じた小麦粉使用量である。

単位 { 生産量 : t、kl
増減率 : %

調味料(つづき)										区 分
味噌(つづき)				しょうゆ等						
豆みそ		調合みそ		しょうゆ		しょうゆ加工品		めん類等用つゆ		年 月
	増減率		増減率		増減率		増減率		増減率	
t	%	t	%	kl	%	kl	%	kl	%	
23,246	▲0.6	27,358	▲3.2	790,166	▲0.4	61,443	5.5	169,986	0.7	平. 26
23,730	2.1	26,308	▲3.8	780,411	▲1.2	61,083	▲0.6	165,396	▲2.7	27
23,113	▲2.6	25,675	▲2.4	776,408	▲0.5	63,365	3.7	171,289	3.6	28
24,869	7.6	26,285	2.4	768,766	▲1.0	60,827	▲4.0	174,421	1.8	29
25,326	1.8	28,483	8.4	757,237	▲1.5	62,275	2.4	171,376	▲1.7	30
26,031	2.8	27,950	▲1.9	744,263	▲1.7	69,992	12.4	169,572	▲1.1	令. 元
24,712	▲5.1	28,805	3.1	702,423	▲5.6	66,938	▲4.4	174,031	2.6	2
23,556	▲4.7	28,687	▲0.4	703,704	0.2	66,780	▲0.2	176,644	1.5	3
23,649	0.4	31,263	9.0	697,422	▲0.9	64,003	▲4.2	180,175	2.0	4
1,785	5.1	2,442	20.9	45,992	▲0.3	4,257	▲8.2	9,679	▲3.9	令.4.1
2,023	0.6	2,186	1.6	53,605	10.3	4,925	7.0	12,480	5.0	2
2,002	▲5.3	2,933	20.8	62,912	▲0.6	5,364	0.9	17,898	6.6	3
1,972	▲9.7	2,918	10.8	62,053	▲5.0	5,522	▲6.3	18,821	2.2	4
1,706	12.2	2,433	3.0	50,715	▲1.2	4,511	▲2.3	16,257	▲1.7	5
1,869	▲2.5	2,613	11.7	60,500	2.7	5,125	▲3.4	18,347	0.4	6
1,749	▲4.2	2,423	13.0	59,303	▲3.4	5,234	▲7.1	19,099	6.0	7
1,694	8.1	2,413	7.3	55,314	2.0	4,915	▲1.0	14,264	0.6	8
1,965	▲1.2	2,527	13.3	56,740	▲0.1	5,155	▲8.7	12,167	2.2	9
2,239	▲0.8	2,696	8.6	57,309	▲1.1	5,612	▲3.7	12,319	9.6	10
2,257	3.9	2,868	5.5	62,071	▲4.6	6,054	▲5.8	12,609	2.2	11
2,388	3.8	2,811	▲3.9	70,908	▲5.0	7,329	▲7.2	16,235	▲4.5	12
1,703	▲4.6	2,380	▲2.5	45,092	▲2.0	4,201	▲1.3	9,287	▲4.1	令.5.1
1,833	▲9.4	2,581	18.1	51,007	▲4.8	4,670	▲5.2	11,945	▲4.3	2
1,820	▲9.1	2,799	▲4.6	64,230	2.1	5,250	▲2.1	18,556	3.7	3
1,987	0.8	2,754	▲5.6	59,248	▲4.5	5,377	▲2.6	15,179	▲19.4	4
1,442	▲15.5	2,481	2.0	51,193	0.9	4,621	2.4	14,377	▲11.6	5
1,697	▲9.2	2,515	▲3.8	57,678	▲4.7	4,859	▲5.2	15,383	▲16.2	6
1,671	▲4.5	2,397	▲1.1	57,559	▲2.9	5,076	▲3.0	17,645	▲7.6	7
1,477	▲12.8	2,531	4.9	54,497	▲1.5	5,063	3.0	13,311	▲6.7	8
1,975	0.5	2,510	▲0.7	54,526	▲3.9	4,950	▲4.0	11,412	▲6.2	9
1,847	▲17.5	2,739	1.6							10
										11
										12
17,452	▲8.2	25,687	0.4							10月計

(注9)しょうゆ等については、日本醤油協会調べ。

区 分	調味料(つづき)		コーヒー・茶系飲料							
	しょうゆ等(つづき)		容器別				品目別			
	たれ類		缶・びん詰		PETボトル		コーヒー飲料等			
		増減率		増減率		増減率		増減率		増減率
年 月	kl	%	kl	%	kl	%	kl	%	kl	%
平. 26	64,899	▲1.5	8,459,400	0.2	3,243,071	6.2	5,216,329	▲3.3	2,976,900	0.8
27	64,856	▲0.1	8,714,400	3.0	2,914,354	▲10.1	5,800,046	11.2	2,978,200	0.0
28	71,242	9.8	9,173,000	5.3	2,933,368	0.7	6,239,632	7.6	3,051,102	2.4
29	72,318	1.5	9,518,800	3.8	2,997,158	2.2	6,521,642	4.5	3,137,702	2.8
30	74,015	2.3	9,876,300	3.8	2,937,534	▲2.0	6,938,766	6.4	3,284,000	4.7
令. 元	80,604	8.9	10,049,100	1.7	2,445,716	▲16.7	7,603,384	9.6	3,312,400	0.9
2	75,598	▲6.2	9,388,100	▲6.6	2,092,780	▲14.4	7,295,320	▲4.1	3,039,700	▲8.2
3	77,520	2.5	9,567,900	1.9	1,987,900	▲5.0	7,580,000	3.9	3,061,600	0.7
4	78,545	1.3	9,658,300	0.9	1,855,415	▲6.7	7,802,885	2.9	3,033,400	▲0.9
令.4.1	4,988	▲3.1	609,686	0.6	145,666	▲9.8	464,020	4.4	189,889	0.8
2	5,498	8.3	639,371	2.0	156,641	▲6.8	482,730	5.3	223,273	3.3
3	6,776	7.0	755,074	3.7	167,972	▲6.8	587,102	7.2	255,308	3.0
4	7,407	▲1.6	916,553	▲2.2	155,261	▲9.4	761,292	▲0.6	290,380	▲8.2
5	5,888	0.9	915,124	▲4.3	146,145	▲13.1	768,979	▲2.5	288,236	▲10.6
6	6,617	2.3	936,999	▲1.8	152,807	▲10.0	784,192	▲0.0	288,766	▲10.3
7	7,260	1.5	927,471	▲0.1	138,418	▲5.9	789,053	1.0	271,175	▲5.8
8	6,475	2.1	983,668	5.8	178,026	7.6	805,642	5.4	285,274	11.9
9	6,537	10.1	822,780	4.0	155,930	2.8	666,850	4.3	256,781	11.5
10	6,354	5.4	702,778	3.0	144,111	▲8.2	558,667	6.4	210,073	3.2
11	6,815	▲3.2	721,921	1.5	161,990	▲10.9	559,931	5.7	210,333	▲2.9
12	7,930	▲8.1	726,875	1.5	152,448	▲7.9	574,427	4.3	263,912	3.2
令.5.1	4,895	▲1.9	580,371	▲4.8	164,018	12.6	416,353	▲10.3	234,606	23.5
2	5,531	0.6	592,373	▲7.4	162,978	4.0	429,395	▲11.0	213,250	▲4.5
3	6,583	▲2.8	801,484	6.1	202,123	20.3	599,361	2.1	308,295	20.8
4	6,890	▲7.0	846,319	▲7.7	190,907	23.0	655,412	▲13.9	295,192	1.7
5	5,943	0.9	825,740	▲9.8	175,994	20.4	649,746	▲15.5	291,471	1.1
6	6,321	▲4.5	843,111	▲10.0	172,239	12.7	670,872	▲14.5	257,214	▲10.9
7	6,319	▲13.0	905,427	▲2.4	180,709	30.6	724,718	▲8.2	278,836	2.8
8	6,095	▲5.9	897,841	▲8.7	189,372	6.4	708,469	▲12.1	293,091	2.7
9	5,740	▲12.2	810,396	▲1.5	191,527	22.8	618,869	▲7.2	268,295	4.5
10			741,294	5.5	184,018	27.7	557,276	▲0.2	258,815	23.2
11										
12										
10月計			7,844,356	▲4.4	1,813,885	17.7	6,030,471	▲9.6	2,699,065	5.5

単位 { 生産量 : t、kl
増減率 : %

コーヒー・茶系飲料(つづき)										区 分
品目別(つづき)										
紅茶飲料		緑茶飲料		ウーロン茶飲料		麦茶飲料		その他茶系飲料		年 月
kl	増減率	kl	増減率	kl	増減率	kl	増減率	kl	増減率	
960,800	▲5.3	2,463,501	1.1	648,201	▲8.9	540,200	27.3	869,800	▲4.0	平. 26
955,500	▲0.6	2,611,700	6.0	676,000	4.3	644,300	19.3	848,700	▲2.4	27
963,300	0.8	2,793,000	6.9	632,799	▲6.4	759,601	17.9	973,200	14.7	28
1,040,900	8.1	2,875,100	2.9	623,200	▲1.5	823,700	8.4	1,018,200	4.6	29
1,045,900	0.5	2,960,900	3.0	576,200	▲7.5	1,023,700	24.3	985,600	▲3.2	30
1,198,600	14.6	2,969,500	0.3	534,500	▲7.2	1,106,100	8.0	928,000	▲5.8	令. 元
1,105,600	▲7.8	2,968,600	▲0.0	427,000	▲20.1	1,044,000	▲5.6	803,200	▲13.4	2
1,080,700	▲2.3	2,926,200	▲1.4	414,600	▲2.9	1,180,200	13.0	904,600	12.6	3
1,036,900	▲4.1	2,967,200	1.4	417,600	0.7	1,357,000	15.0	846,200	▲6.5	4
85,534	▲6.0	181,554	3.6	31,561	3.0	59,779	19.4	61,369	▲13.0	令.4.1
72,131	▲2.1	190,843	▲0.1	29,662	4.2	72,564	19.7	50,898	▲10.0	2
82,174	1.7	227,832	1.9	30,392	▲1.7	93,562	20.4	65,806	▲2.1	3
86,649	▲6.3	276,810	0.1	45,192	2.6	126,764	16.4	90,757	▲8.6	4
91,748	▲7.7	283,343	▲4.8	42,432	0.2	131,399	15.0	77,966	▲3.3	5
76,987	▲7.5	297,844	0.5	36,426	3.9	150,978	15.2	85,998	▲0.6	6
75,581	▲6.7	296,840	2.0	32,429	4.2	166,752	13.4	84,693	▲6.3	7
101,946	2.5	294,370	2.1	40,547	0.9	179,660	13.8	81,871	▲7.8	8
93,777	▲1.8	246,965	3.6	32,629	▲0.7	121,587	5.2	71,041	▲9.6	9
103,302	2.1	214,978	1.8	32,006	5.6	93,589	19.3	48,828	▲15.3	10
85,451	▲6.8	239,071	7.7	33,230	▲11.9	92,434	18.6	61,403	▲6.4	11
81,618	▲10.4	216,750	0.7	31,094	0.7	67,932	11.8	65,570	4.4	12
65,613	▲23.3	148,693	▲18.1	31,772	0.7	66,905	11.9	32,782	▲46.6	令.5.1
83,029	15.1	152,814	▲19.9	29,004	▲2.2	79,618	9.7	34,658	▲31.9	2
96,264	17.1	197,383	▲13.4	42,552	40.0	117,042	25.1	39,947	▲39.3	3
91,321	5.4	224,287	▲19.0	43,706	▲3.3	150,275	18.5	41,539	▲54.2	4
87,185	▲5.0	197,543	▲30.3	43,195	1.8	164,680	25.3	41,666	▲46.6	5
81,649	6.1	215,600	▲27.6	41,631	14.3	206,143	36.5	40,874	▲52.5	6
80,544	6.6	227,427	▲23.4	47,008	45.0	228,976	37.3	42,637	▲49.7	7
88,758	▲12.9	225,708	▲23.3	46,991	15.9	199,486	11.0	43,808	▲46.5	8
98,122	4.6	202,417	▲18.0	48,148	47.6	150,443	23.7	42,972	▲39.5	9
97,477	▲5.6	192,694	▲10.4	35,876	12.1	113,600	21.4	42,832	▲12.3	10
										11
										12
869,962	0.0	1,984,566	▲21.0	409,883	16.0	1,477,168	23.4	403,715	▲43.9	10月計

区分 年月	菓子									
	米菓						ビスケット			
			あられ		せんべい				ハード系	
	増減率		増減率		増減率		増減率		増減率	
	t	%	t	%	t	%	t	%	t	%
平. 26	216,676	0.1	93,228	1.9	123,448	▲1.3	244,383	3.3	42,744	4.7
27	220,350	1.7	94,995	1.9	125,355	1.5	258,919	5.9	43,186	1.0
28	217,687	▲1.2	92,310	▲2.8	125,377	0.0	257,579	▲0.5	41,713	▲3.4
29	222,868	2.4	92,200	▲0.1	130,668	4.2	251,959	▲2.2	40,776	▲2.2
30	221,481	▲0.6	93,504	1.4	127,977	▲2.1	259,395	3.0	41,624	2.1
令. 元	221,796	0.1	92,259	▲1.3	129,537	1.2	252,278	▲2.7	39,605	▲4.9
2	219,437	▲1.1	93,506	1.4	125,931	▲2.8	253,262	0.4	38,591	▲2.6
3	214,587	▲2.2	93,836	0.4	120,751	▲4.1	257,671	1.7	38,569	▲0.1
4	212,519	▲1.0	93,674	▲0.2	118,845	▲1.6	249,943	▲3.0	36,597	▲5.1
令. 4.1	14,874	▲7.8	6,084	▲10.2	8,790	▲6.1	19,634	5.2	2,810	▲4.6
2	17,124	▲2.9	7,154	▲0.3	9,970	▲4.7	20,153	▲5.1	3,057	▲6.6
3	20,464	0.1	8,697	0.5	11,767	▲0.2	24,621	▲1.7	3,304	▲7.9
4	17,806	▲3.7	7,448	▲2.8	10,358	▲4.3	23,892	▲1.5	3,216	▲11.5
5	16,613	▲3.0	7,443	0.8	9,170	▲5.8	19,629	2.5	2,937	▲2.3
6	18,027	▲0.9	7,605	▲0.7	10,422	▲1.1	21,237	1.2	3,349	▲1.7
7	17,652	1.1	8,333	0.5	9,319	1.6	20,601	0.4	3,259	0.7
8	16,244	▲1.6	7,549	1.7	8,695	▲4.4	18,617	▲3.8	2,613	▲5.4
9	17,099	▲5.1	7,746	▲5.5	9,353	▲4.8	19,416	▲10.3	3,022	▲5.4
10	17,555	▲4.3	7,998	▲7.0	9,557	▲1.9	20,692	▲7.3	3,057	▲7.2
11	19,046	7.6	8,725	12.4	10,321	3.8	21,296	▲6.6	2,995	▲5.5
12	20,015	8.1	8,892	7.8	11,123	8.4	20,155	▲7.1	2,978	▲2.6
令. 5.1	15,944	7.2	6,859	12.7	9,085	3.4	19,025	▲3.1	2,433	▲13.4
2	17,707	3.4	7,652	7.0	10,055	0.9	20,879	3.6	3,064	0.2
3	20,582	0.6	8,929	2.7	11,653	▲1.0	24,039	▲2.4	3,460	4.7
4	19,034	6.9	8,413	13.0	10,621	2.5	21,699	▲9.2	3,240	0.7
5	16,660	0.3	7,264	▲2.4	9,396	2.5	19,474	▲0.8	2,822	▲3.9
6	16,642	▲7.7	7,396	▲2.7	9,246	▲11.3	20,392	▲4.0	3,009	▲10.2
7	15,544	▲11.9	6,987	▲16.2	8,557	▲8.2	20,804	1.0	3,054	▲6.3
8	14,187	▲12.7	6,294	▲16.6	7,893	▲9.2	19,825	6.5	2,840	8.7
9	15,648	▲8.5	7,062	▲8.8	8,586	▲8.2	19,599	0.9	2,867	▲5.1
10	15,647	▲10.9	7,195	▲10.0	8,452	▲11.6	20,600	▲0.4	2,649	▲13.3
11										
12										
10月計	167,595	▲3.4	74,051	▲2.6	93,544	▲4.0	206,336	▲1.0	29,438	▲3.9

単位 { 生産量 : t
増減率 : %

菓子(つづき)								調理食品類		区 分
ビスケット(つづき)								加工米飯		
ソフト系 (クッキーを含む)		クラッカー系		乾パン		パイ加工その他				年 月
t	増減率	t	増減率	t	増減率	t	増減率	t	増減率	
79,468	▲1.9	19,459	4.4	2,692	▲0.4	100,020	7.1	340,660	5.1	平. 26
87,752	10.4	19,763	1.6	2,696	0.1	105,522	5.5	349,424	2.6	27
84,712	▲3.5	18,464	▲6.6	3,719	37.9	108,971	3.3	346,708	▲0.8	28
82,348	▲2.8	13,821	▲25.1	3,200	▲14.0	111,814	2.6	373,142	7.6	29
88,111	7.0	8,385	▲39.3	3,064	▲4.3	118,211	5.7	390,170	4.6	30
84,015	▲4.6	8,105	▲3.3	2,880	▲6.0	117,673	▲0.5	398,750	2.2	令. 元
82,700	▲1.6	7,785	▲3.9	2,928	1.7	121,258	3.0	404,707	1.5	2
81,399	▲1.6	7,155	▲8.1	2,672	▲8.7	127,876	5.5	409,034	1.1	3
79,881	▲1.9	6,946	▲2.9	2,565	▲4.0	123,954	▲3.1	428,950	4.9	4
6,521	17.2	510	7.8	202	2.5	9,591	1.2	31,165	1.6	令.4.1
6,811	3.9	616	15.8	279	2.2	9,390	▲11.4	35,389	4.8	2
7,543	0.4	706	0.7	270	▲12.1	12,798	▲1.0	39,042	9.2	3
7,508	0.8	607	▲5.3	209	▲7.1	12,352	0.4	39,055	5.5	4
6,487	4.1	579	▲3.8	189	2.2	9,437	3.5	35,370	11.8	5
7,194	6.8	615	▲8.5	190	▲5.0	9,889	▲0.8	35,592	8.7	6
6,978	6.4	590	▲12.7	246	19.4	9,528	▲3.3	34,955	4.6	7
5,940	▲9.9	544	9.9	173	▲14.4	9,347	0.4	31,504	2.0	8
6,307	▲8.2	533	▲0.2	179	▲26.6	9,375	▲13.2	35,324	▲0.3	9
6,218	▲8.2	522	▲13.7	221	7.3	10,674	▲6.7	38,090	6.0	10
6,456	▲10.7	584	▲1.8	193	▲10.6	11,068	▲4.5	37,213	7.4	11
5,918	▲19.2	540	▲14.1	214	1.4	10,505	0.2	36,251	▲2.2	12
6,316	▲3.1	423	▲17.1	227	12.4	9,626	0.4	32,710	5.0	令.5.1
6,877	1.0	512	▲16.9	220	▲21.1	10,206	8.7	35,815	1.2	2
7,375	▲2.2	606	▲14.2	227	▲15.9	12,371	▲3.3	39,601	1.4	3
6,947	▲7.5	594	▲2.1	178	▲14.8	10,740	▲13.1	39,238	0.5	4
6,420	▲1.0	520	▲10.2	136	▲28.0	9,576	1.5	37,325	5.5	5
7,194	0.0	571	▲7.2	171	▲10.0	9,447	▲4.5	37,431	5.2	6
7,120	2.0	482	▲18.3	202	▲17.9	9,946	4.4	37,760	8.0	7
7,116	19.8	390	▲28.3	195	12.7	9,284	▲0.7	33,702	7.0	8
6,695	6.2	534	0.2	185	3.4	9,318	▲0.6	35,529	0.6	9
6,752	8.6	567	8.6	167	▲24.4	10,465	▲2.0	37,928	▲0.4	10
										11
										12
68,812	1.9	5,199	▲10.7	1,908	▲11.6	100,979	▲1.4	367,039	3.2	10月計

区分	調理食品類(つづき)										
	加工米飯(つづき)										
	レトルト米飯		無菌包装米飯		冷凍米飯		チルド米飯		缶詰米飯		
年月	増減率		増減率		増減率		増減率		増減率		
	t	%	t	%	t	%	t	%	t	%	
平. 26	33,270	8.7	136,092	6.5	160,038	2.8	5,361	5.1	1,212	15.6	
27	30,685	▲7.8	136,886	0.6	171,501	7.2	4,765	▲11.1	1,094	▲9.7	
28	27,856	▲9.2	145,326	6.2	163,017	▲4.9	4,916	3.2	543	▲50.4	
29	27,807	▲0.2	161,068	10.8	174,025	6.8	4,832	▲1.7	526	▲3.1	
30	28,163	1.3	170,218	5.7	181,559	4.3	4,845	0.3	553	5.1	
令. 元	27,474	▲2.4	182,797	7.4	178,068	▲1.9	4,520	▲6.7	526	▲4.9	
2	27,245	▲0.8	197,185	7.9	171,307	▲3.8	3,894	▲13.8	422	▲19.8	
3	27,885	2.3	206,179	4.6	166,099	▲3.0	3,624	▲6.9	422	0.0	
4	32,435	16.3	213,376	3.5	174,158	4.9	3,245	▲10.5	451	6.9	
令. 4.1	2,097	11.4	15,555	▲0.3	12,699	1.5	252	37.0	49	44.1	
2	2,118	▲5.4	18,126	6.3	14,342	4.4	257	▲18.7	35	16.7	
3	3,114	30.1	19,686	4.9	15,215	11.0	318	▲12.9	40	21.2	
4	3,526	21.6	19,778	7.3	15,195	1.7	289	▲15.0	19	▲38.7	
5	3,218	24.4	17,031	9.3	14,517	12.1	208	6.7	32	14.3	
6	2,479	23.1	17,494	4.1	14,838	12.6	271	▲11.7	54	80.0	
7	2,431	22.1	17,211	5.3	14,608	2.2	305	▲20.6	52	85.7	
8	1,935	47.8	15,907	▲4.0	13,028	4.6	267	▲7.0	19	▲40.6	
9	2,746	7.1	17,216	▲3.2	14,614	1.8	282	▲12.1	25	▲32.4	
10	3,367	25.1	18,737	5.2	15,301	4.1	237	▲1.7	73	204.2	
11	2,533	▲6.7	18,394	11.6	15,364	4.8	329	▲4.9	31	▲48.3	
12	2,871	10.3	18,241	▲3.6	14,437	▲1.3	230	▲32.0	22	▲60.0	
令. 5.1	2,931	39.8	15,952	2.6	13,054	2.8	191	▲24.2	49	0.0	
2	2,955	39.5	17,562	▲3.1	14,383	0.3	234	▲8.9	43	22.9	
3	3,938	26.5	19,232	▲2.3	15,547	2.2	280	▲11.9	24	▲40.0	
4	4,852	37.6	18,406	▲6.9	15,427	1.5	276	▲4.5	26	36.8	
5	3,929	22.1	17,863	4.9	15,083	3.9	176	▲15.4	27	▲15.6	
6	3,340	34.7	17,892	2.3	15,636	5.4	247	▲8.9	34	▲37.0	
7	3,254	33.9	18,234	5.9	15,569	6.6	272	▲10.8	42	▲19.2	
8	2,556	32.1	15,493	▲2.6	15,170	16.4	211	▲21.0	38	100.0	
9	3,447	25.5	16,950	▲1.5	14,479	▲0.9	226	▲19.9	36	44.0	
10	4,258	26.5	16,987	▲9.3	16,127	5.4	224	▲5.5	24	▲67.1	
11											
12											
10月計	35,460	31.2	174,571	▲1.2	150,475	4.2	2,337	▲13.0	343	▲13.8	

単位 { 生産量 : t
増減率 : %

調理食品類(つづき)				区 分
加工米飯(つづき)		包装もち		
乾燥米飯				年 月
	増減率		増減率	
t	%	t	%	
4,687	13.7	58,660	1.2	平. 26
4,493	▲4.1	58,950	0.5	27
5,050	12.4	63,096	7.0	28
4,884	▲3.3	58,653	▲7.0	29
4,832	▲1.1	62,282	6.2	30
5,365	11.0	62,721	0.7	令. 元
4,654	▲13.3	69,340	10.6	2
4,825	3.7	67,433	▲2.8	3
5,285	9.5	67,696	0.4	4
513	10.6	2,907	▲17.8	令.4.1
511	28.1	3,328	12.7	2
669	37.1	4,197	▲0.2	3
248	▲33.7	3,503	3.0	4
364	20.1	4,323	6.7	5
456	12.6	5,293	▲1.4	6
348	▲11.2	5,179	▲7.1	7
348	41.5	5,540	11.6	8
441	15.4	7,166	3.6	9
375	▲20.4	7,894	▲1.4	10
562	50.7	9,423	4.4	11
450	▲14.8	8,943	▲5.2	12
533	3.9	3,284	13.0	令.5.1
638	24.9	4,000	20.2	2
580	▲13.3	4,774	13.7	3
251	1.2	4,713	34.5	4
246	▲32.4	4,536	4.9	5
282	▲38.2	5,669	7.1	6
389	11.8	6,109	18.0	7
234	▲32.8	5,630	1.6	8
391	▲11.3	7,061	▲1.5	9
308	▲17.9	7,979	1.1	10
				11
				12
3,852	▲9.9	53,755	9.0	10月計

(注10)包装もちについては、全国餅工業協同組合調べ。

2 在庫量

単位：t、kl

区分 年月	畜産食料品				水産食料品			
	はっ酵乳 (非乳業)	乳酸菌飲料類(非乳業)			ちくわ・かまぼこ類			
		乳製品 乳酸菌飲料	乳酸菌飲料		ちくわ	板かまぼこ	包装かまぼこ	
	kl	kl	kl	kl	t	t	t	t
平. 26	678	6,262	5,532	731	4,827	438	241	0
27	1,433	6,328	5,683	646	6,832	505	269	0
28	1,424	5,420	5,044	376	5,341	442	329	0
29	987	6,942	6,485	457	4,406	486	259	0
30	979	5,875	5,510	365	4,246	431	287	0
令. 元	879	5,775	5,299	476	4,589	445	320	0
2	1,236	6,113	5,756	357	4,665	399	315	0
3	1,266	6,681	6,292	389	5,088	244	327	77
4	1,655	5,936	5,677	259	5,972	232	629	242
令. 4.1	1,400	5,356	5,020	336	5,724	229	313	104
2	1,377	4,524	4,143	381	5,775	254	296	159
3	1,145	5,631	5,356	275	5,551	200	285	211
4	955	5,145	4,777	368	5,891	252	312	284
5	1,405	4,917	4,555	362	6,584	405	444	329
6	1,371	5,308	5,047	261	7,797	275	884	469
7	1,584	5,909	5,641	268	6,895	278	1,075	482
8	1,458	6,040	5,642	398	7,514	279	1,303	479
9	1,487	6,129	5,796	333	8,414	466	1,447	428
10	1,589	5,808	5,412	396	14,082	467	4,657	494
11	1,508	5,664	5,413	251	15,068	453	5,204	549
12	1,655	5,936	5,677	259	5,972	232	629	242
令. 5.1	1,582	5,300	4,954	346	5,984	381	331	163
2	1,647	5,032	4,854	178	5,212	338	252	178
3	1,525	5,968	5,810	158	5,441	262	213	230
4	1,371	5,609	5,508	101	5,232	320	399	179
5	1,591	5,595	5,397	198	6,468	439	721	245
6	1,586	5,989	5,845	144	7,876	452	959	451
7	1,609	5,155	5,029	126	8,707	578	1,328	318
8	1,429	5,965	5,816	149	9,046	561	1,375	313
9	1,693	5,849	5,596	253	8,219	455	1,442	306
10	1,582	5,666	5,455	211	9,656	467	1,962	557
11								
12								

単位：t、kl

区分 年月	水産食料品(つづき)			乾燥野菜	コーヒー・茶系飲料			めん類
	ちくわ・蒲鉾類(つづき)				缶・びん詰	PETボトル	乾めん製品 月末在庫量	
	なると・ はんぺん	あげかまぼこ	その他の かまぼこ					
t	t	t	t	kl	kl	kl	t	
26	327	1,874	1,946	1,804	365,575	158,391	207,183	20,829
27	332	2,806	2,920	1,777	467,257	174,930	292,327	20,262
28	347	1,825	2,399	892	547,575	169,591	377,984	19,352
29	179	1,336	2,146	1,784	682,419	153,602	528,817	17,919
30	345	1,541	1,642	1,783	697,824	145,830	551,994	17,062
令.元	479	1,365	1,980	1,785	724,721	117,379	607,342	16,012
2	406	1,548	1,997	1,787	613,379	97,696	515,683	15,824
3	431	1,483	2,526	1,782	593,014	84,072	508,942	16,040
4	467	1,260	3,142	1,782	610,635	89,068	521,567	15,967
令.4.1	366	1,201	3,511	1,789	653,683	88,919	564,764	18,790
2	381	1,144	3,541	1,782	713,199	97,815	615,384	21,339
3	350	643	3,862	1,788	824,387	105,160	719,227	21,931
4	393	736	3,914	1,782	883,321	114,646	768,675	20,854
5	372	962	4,072	1,785	900,575	97,313	803,262	20,010
6	570	1,084	4,515	1,783	828,643	89,821	738,822	15,306
7	681	1,031	3,348	1,786	949,883	113,402	836,481	9,832
8	817	1,309	3,327	1,781	767,385	98,818	668,567	8,097
9	1,035	1,449	3,589	1,789	620,854	96,914	523,940	9,155
10	1,128	2,051	5,285	1,784	631,179	92,498	538,681	11,113
11	1,342	1,066	6,454	1,788	612,093	97,456	514,637	13,845
12	467	1,260	3,142	1,782	610,635	89,068	521,567	15,967
令.5.1	372	1,710	3,027	1,787	590,025	88,382	501,643	17,680
2	304	947	3,193	1,785	582,860	82,274	500,586	20,226
3	294	1,489	2,953	1,788	643,335	92,632	550,703	20,536
4	279	706	3,349	1,785	849,220	114,539	734,681	19,989
5	294	716	4,053	1,786	1,004,516	110,282	894,234	19,061
6	458	1,120	4,436	1,781	918,787	102,346	816,441	15,273
7	570	1,035	4,878	1,786	912,978	104,198	808,780	9,923
8	769	1,107	4,921	1,781	859,270	115,308	743,962	7,975
9	1,022	1,373	3,621	1,787	642,447	102,138	540,309	8,566
10	1,171	1,469	4,030	1,782	574,189	99,357	474,832	10,401
11								
12								

【利用者のために】

調査方法の概要

この調査は、農林水産省が、食品産業の動向を把握するため、調査の企画・立案から調査の実施・分析に係る業務を一体として一般社団法人食品需給研究センターに請け負わせて実施しているもので、本報告は、毎月調査している食品製造業8部門の品目別生産量の速報値です。

確報値は、速報値公表の3カ月後に公表される月報に掲載いたします。なお、「ちくわ・かまぼこ類」及び「コーヒー・茶系飲料」の1～12月の月次及び年次の確報値は、関係データを入手後、それぞれ以下の月報に掲載いたします。

◎ちくわ・かまぼこ類……水産加工統計調査（農林水産省）公表後の月報

◎コーヒー・茶系飲料……清涼飲料水統計関係資料（一般社団法人清涼飲料連合会）公表後の月報

- 調査時点……………令和5年10月
- 調査方法……………メールによる定点調査
- 調査対象企業・団体……………食品製造業 計550社
- 集計方法……………生産量：各品目における当月の全国生産量(A₁)を
調査対象企業の生産量(B₁)から推計
 $A_1 = \Sigma B_1 / \Sigma C_1 \times 100$ *C₁：各企業のシェアの合計
在庫量：各品目における当月の全国在庫量(A₂)を
調査対象企業の在庫量(B₂)から推計
 $A_2 = \Sigma B_2 / \Sigma C_2 \times 100$ *C₂：各企業のシェアの合計
- 表中記号……………表中に使用した記号は以下のとおりです。
「－」：事実不詳又は調査を欠くもの
「▲」：負数又は減少したもの
「nc」：計算不能
- ラウンドの関係で合計と内訳が一致しない場合があります。

用語の定義

前年並み	±1%未満
わずかに	±1～3%未満
やや	±3～6%未満
かなりの程度	±6～11%未満
かなり大きく	±11～16%未満
大幅に	±16%以上

本調査結果は、下記のホームページからご覧いただけます。

農林水産省【https://www.maff.go.jp/j/zyukyu/jki/j_doutai/doutai_top.html】

一般社団法人食品需給研究センター【<http://www.fmric.or.jp/stat/>】

発行日 令和5年12月11日発行

一般社団法人 食品需給研究センター

〒114-0024 東京都北区西ヶ原 3-1-12

TEL : 03-5567-1991 FAX : 03-5567-1960

<http://www.fmric.or.jp>